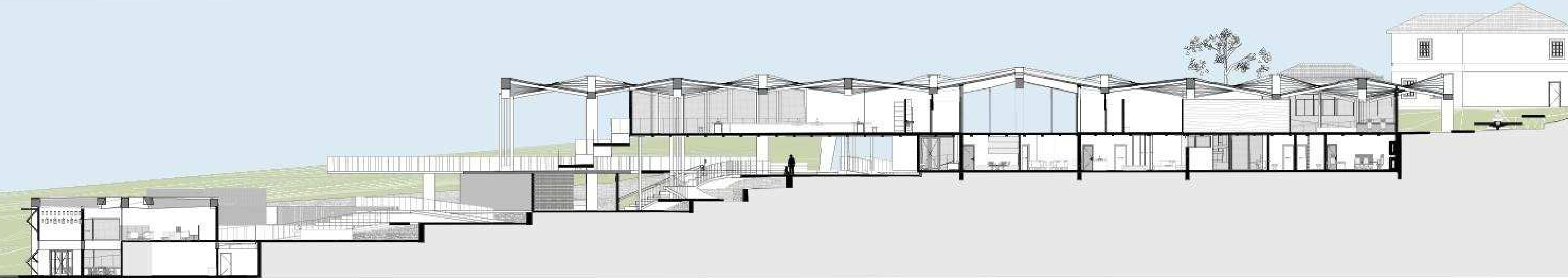


PROPOSTA DE ACOLHIMENTO À MEMÓRIA E ATELÊ INTEGRADO DE RECUPERAÇÃO PSICOSSOCIAL EM CASA BRANCA - SP

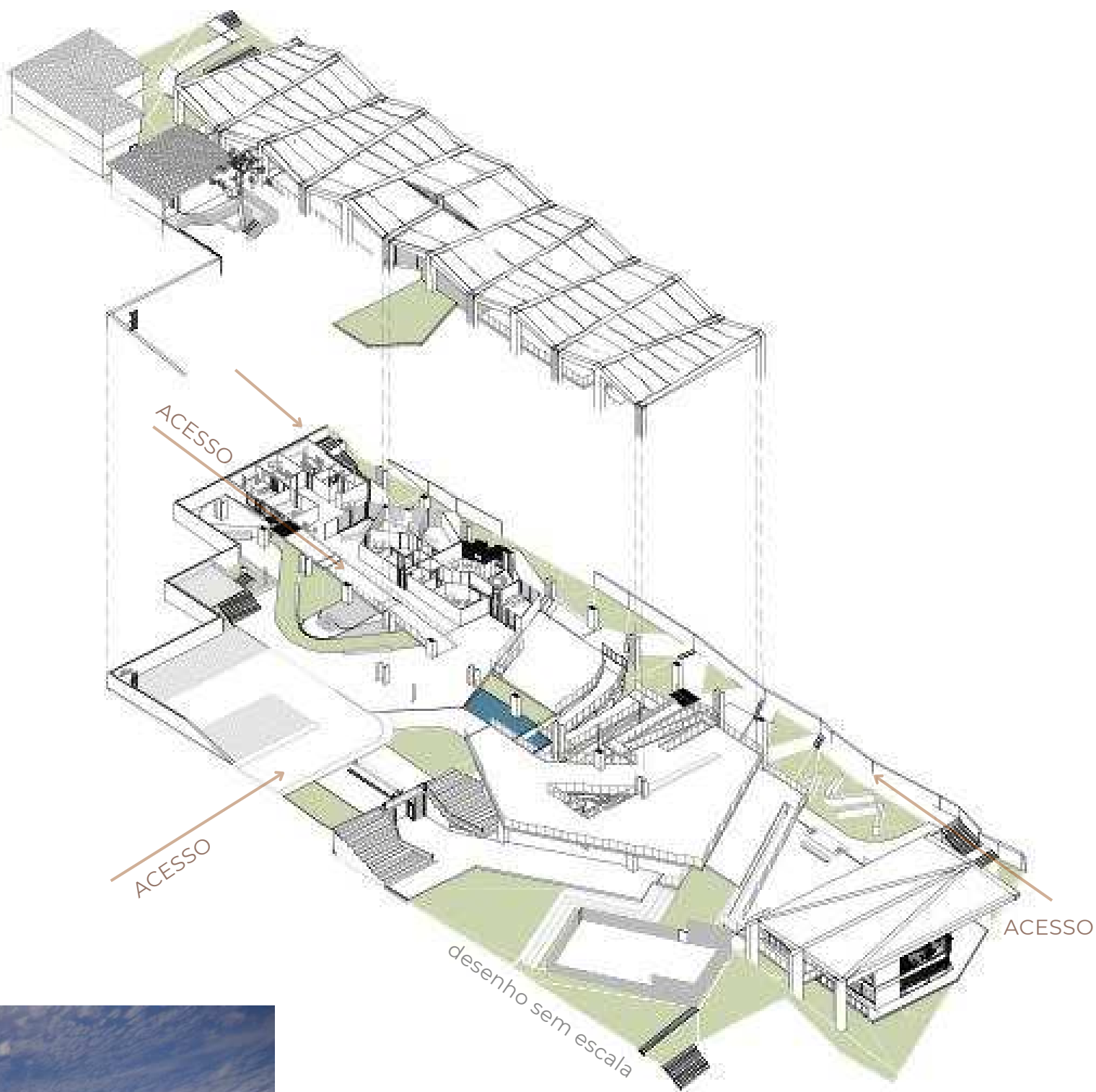


O projeto está localizado em Casa Branca – SP e foi inicialmente pensado como uma proposta de intervenção no Asilo Colônia Cocais. No decorrer do processo, a solução se transformou: voltamos o olhar para a cidade, buscando aproximar a comunidade daquilo que antes era marcado pelo estigma. Implantado em um terreno com grande desnível, o projeto explora a criação de diversas camadas, que falam diretamente sobre o conceito e a realidade do processo de reabilitação psicossocial. À medida que se adentra o conjunto, o visitante descobre espaços, reflete e ativa sua criatividade.

Essas experiências acontecem a partir do resgate da memória no museu, dos espaços de expressão como o ateliê e dos ambientes de terapia coletiva e convivência em grandes praças. A proposta convida a diferentes formas de caminhar, permanecer e se apropriar, transformando essa grande estrutura em um espaço de acolhimento, de terapia criativa e de fortalecimento do sentido de comunidade. O projeto reconhece e valoriza as pré-existências no terreno — o casarão histórico e a antiga fonte —, que tiveram grande influência no traçado e nas decisões de implantação, gerando uma preocupação constante com a integração entre o novo e o antigo. A circulação foi desenhada para ser o mais acessível possível, criando experiências de impacto visual e sensorial a cada percurso, preservando o diálogo entre memória, natureza e arquitetura.

PROGRAMA

- Setor Cultural e de Memória
- Setor de Expressão e Terapia Criativa
- Setor de Convivência e Lazer
- Setor de Produção e Sustentabilidade
- Setor Administrativo e de Apoio Social
- Conexões e Pré-existências
- Setores de Contemplação e Circulação



Ao mesmo tempo em que a estrutura é modular e extremamente lógica, o desenho rompe com esse padrão, trazendo leveza e fluidez ao conjunto. No bloco principal, foram criados pórticos de madeira laminada colada, enquanto no bloco inferior — que abriga o restaurante — a estrutura é composta por pórticos metálicos. A robustez estrutural é equilibrada pelo uso de elementos vazados como vitrais e cobogós, que filtram a luz e ampliam a relação entre interior e exterior.

