

PLANTA CHAVE  
Escala: 1:1000

PLANTA DE COBERTURA  
Escala: 1:500



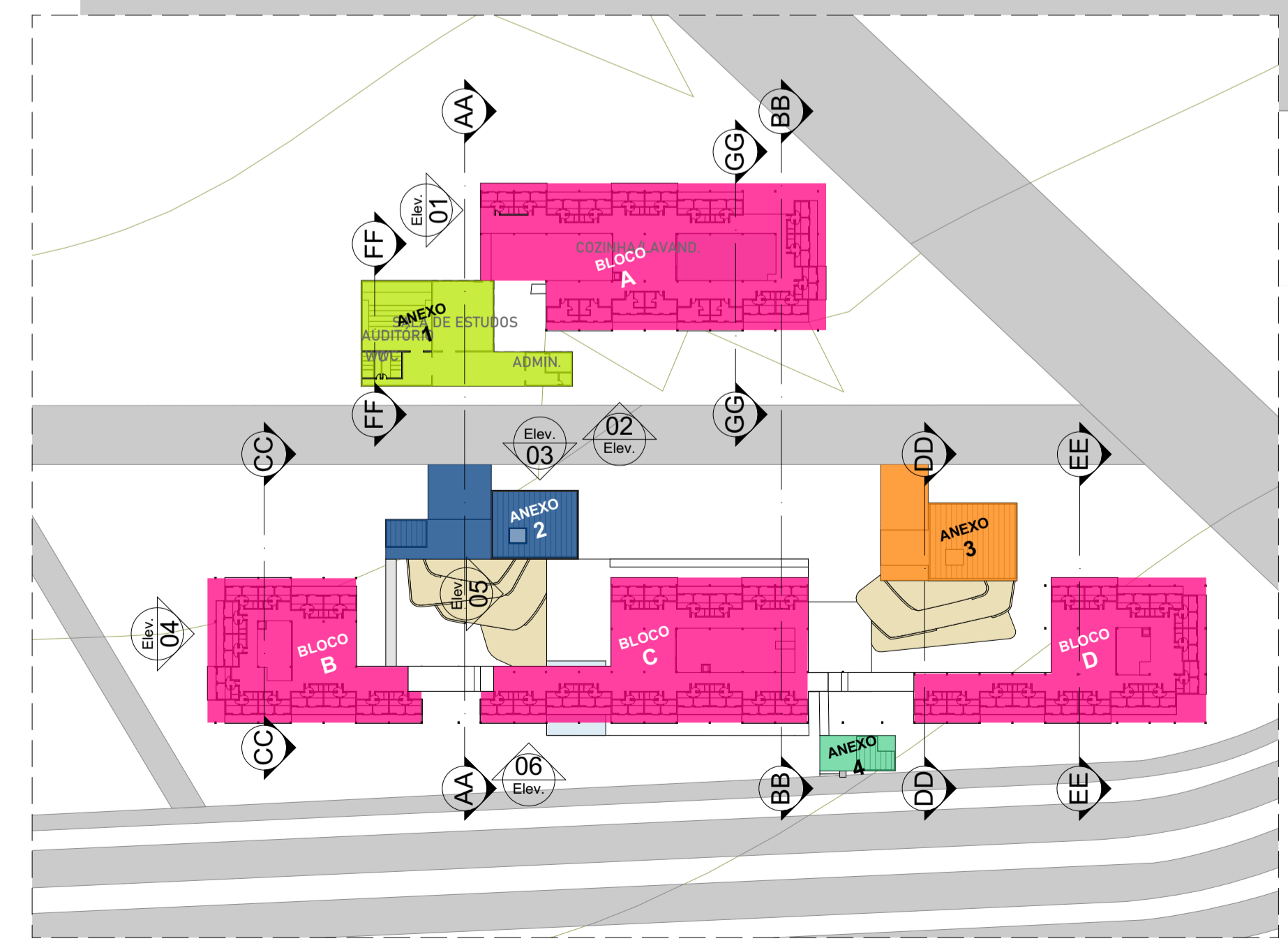
UNIVERSIDADE FEDERAL DE UBERLÂNDIA FACULDADE DE ARQUITETURA E URBANISMO E DESIGN - FAUeD CURSO DE ARQUITETURA E URBANISMO TRABALHO DE CONCLUSÃO DE CURSO II		
<b>Uma proposta de moradia estudantil para a UFU</b>		
AUTORA	Gabriela Silva Abreu (1171IAR0023)	
ORIENTADOR	Juliano Carlos Cecílio Batista Oliveira	
ENDEREÇO	UFU/Campus Glória - Rodovia BR 050 - Uberlândia/MG	
CONTEÚDO	ESCALA	DIMENSÃO DA FOLHA
Planta de Cobertura e Planta Esquemática	Indicada	A1





VIA DE PEDESTRES

VIA SECUNDÁRIA 40KM/H



PLANTA CHAVE  
Escala: 1:1000

PLANTA TÉRREO BLOCO A, ANEXO 1  
Escala: 1:200



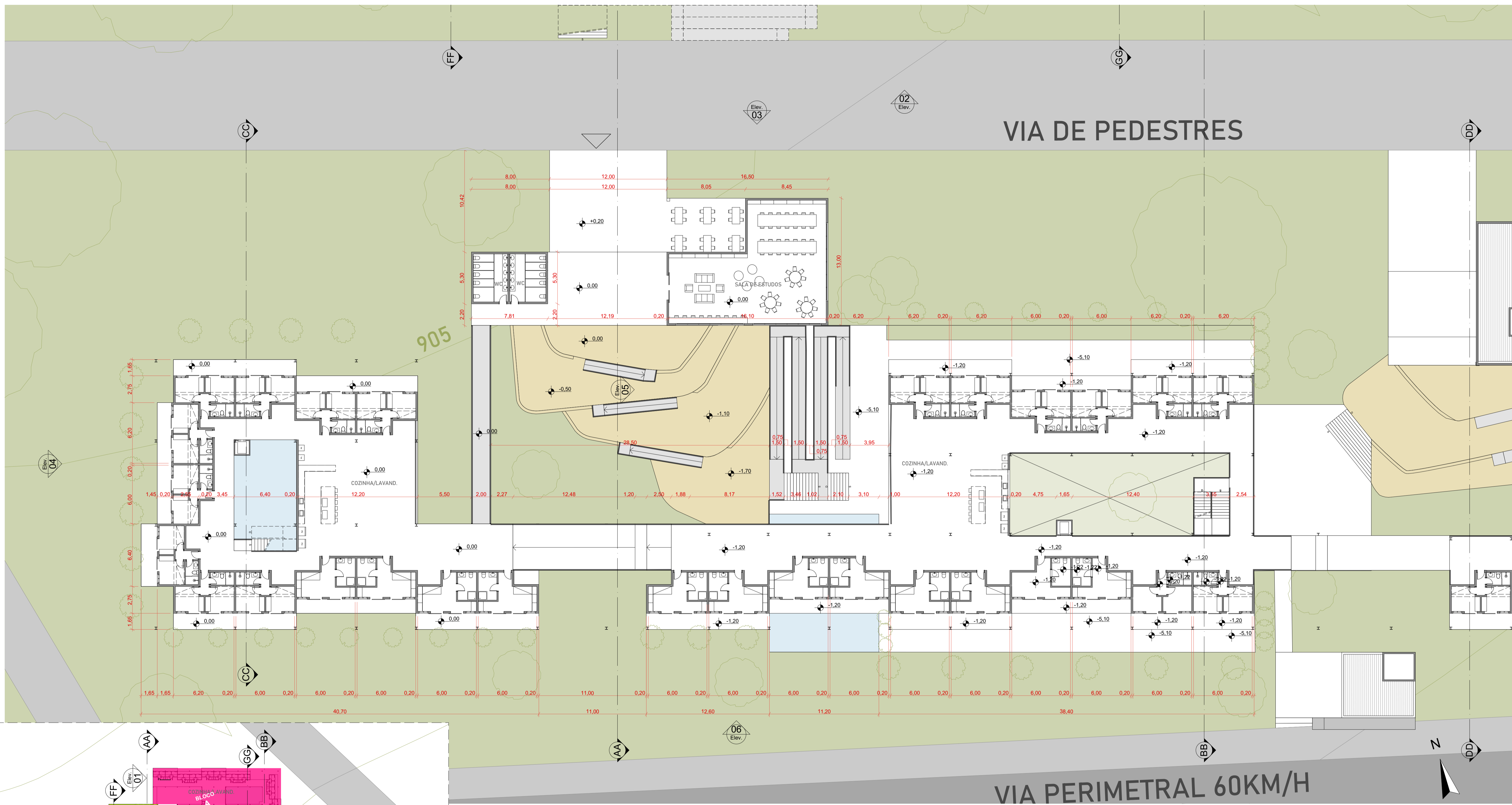
BLOCO A



UNIVERSIDADE FEDERAL DE UBERLÂNDIA FACULDADE DE ARQUITETURA E URBANISMO E DESIGN - FAUeD CURSO DE ARQUITETURA E URBANISMO TRABALHO DE CONCLUSÃO DE CURSO II		
PROJETO	Uma proposta de moradia estudantil para a UFU	
AUTORA	Gabriela Silva Abreu (1171AR0023)	
ORIENTADOR	Juliano Carlos Cecílio Batista Oliveira	
ENDEREÇO	UFU/Campus Glória - Rodovia BR 050 - Uberlândia/MG	
CONTEÚDO	ESCALA	DIMENSÃO DA FOLHA
Planta Térreo Bloco A e Anexo 1, Planta Esquemática	Indicada	A1

FOLHA

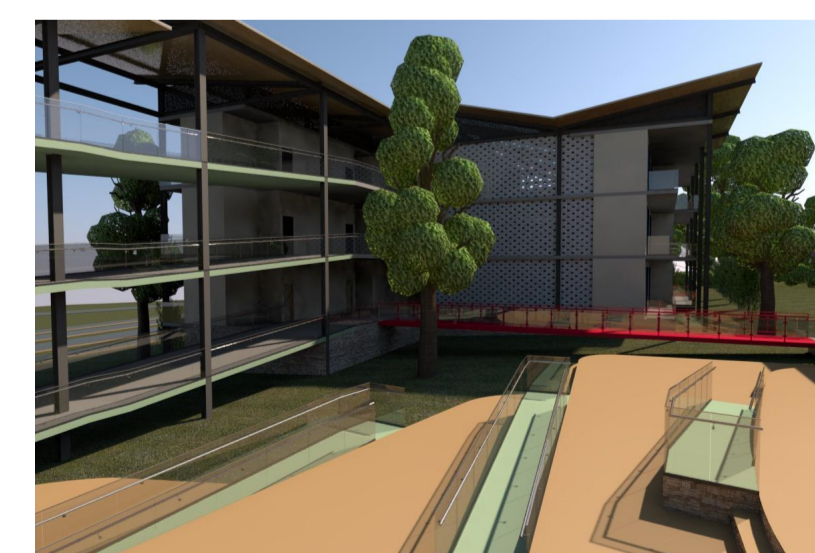




PLANTA CHAVE  
Escala: 1:1000



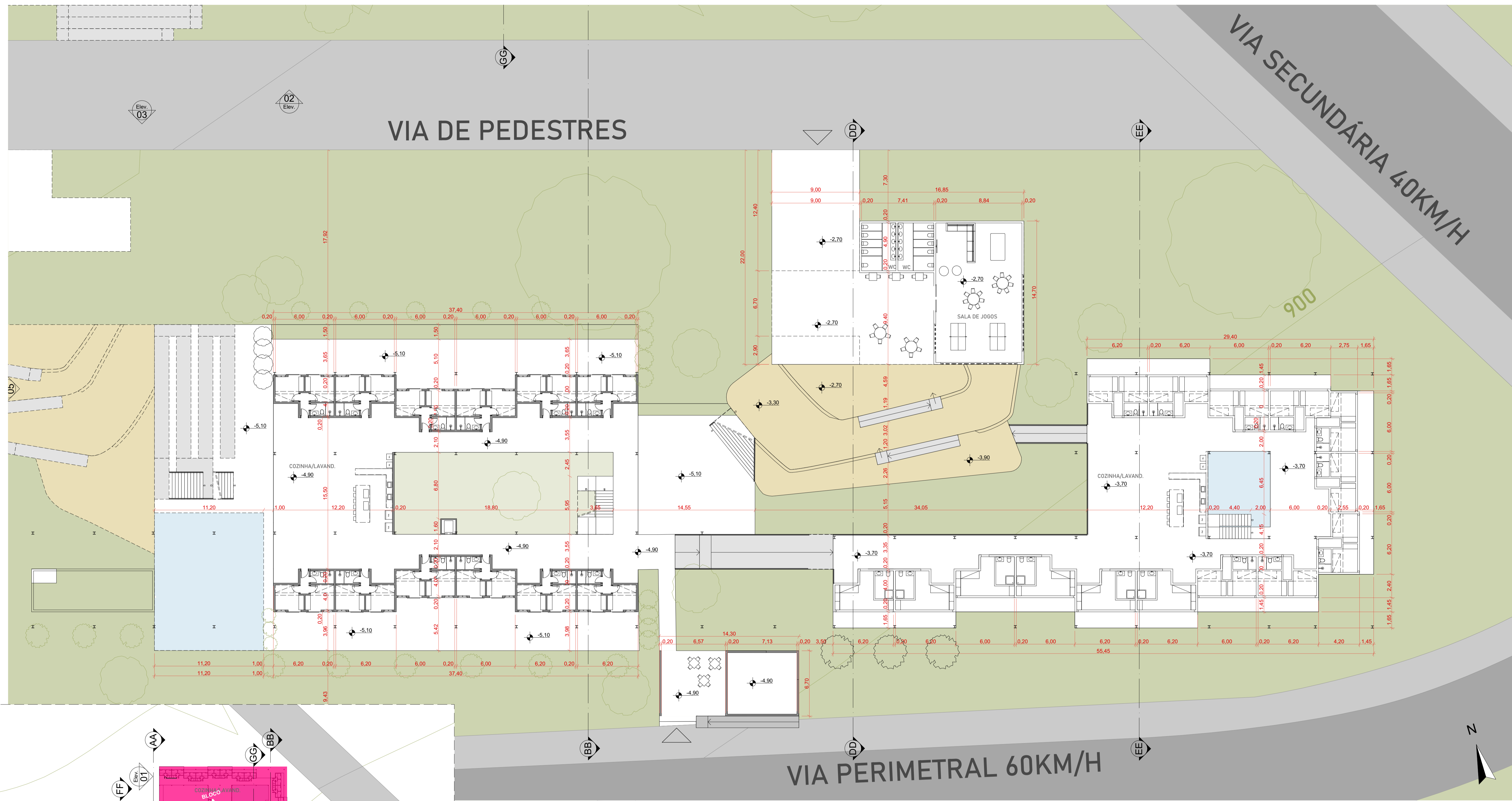
BLOCO B



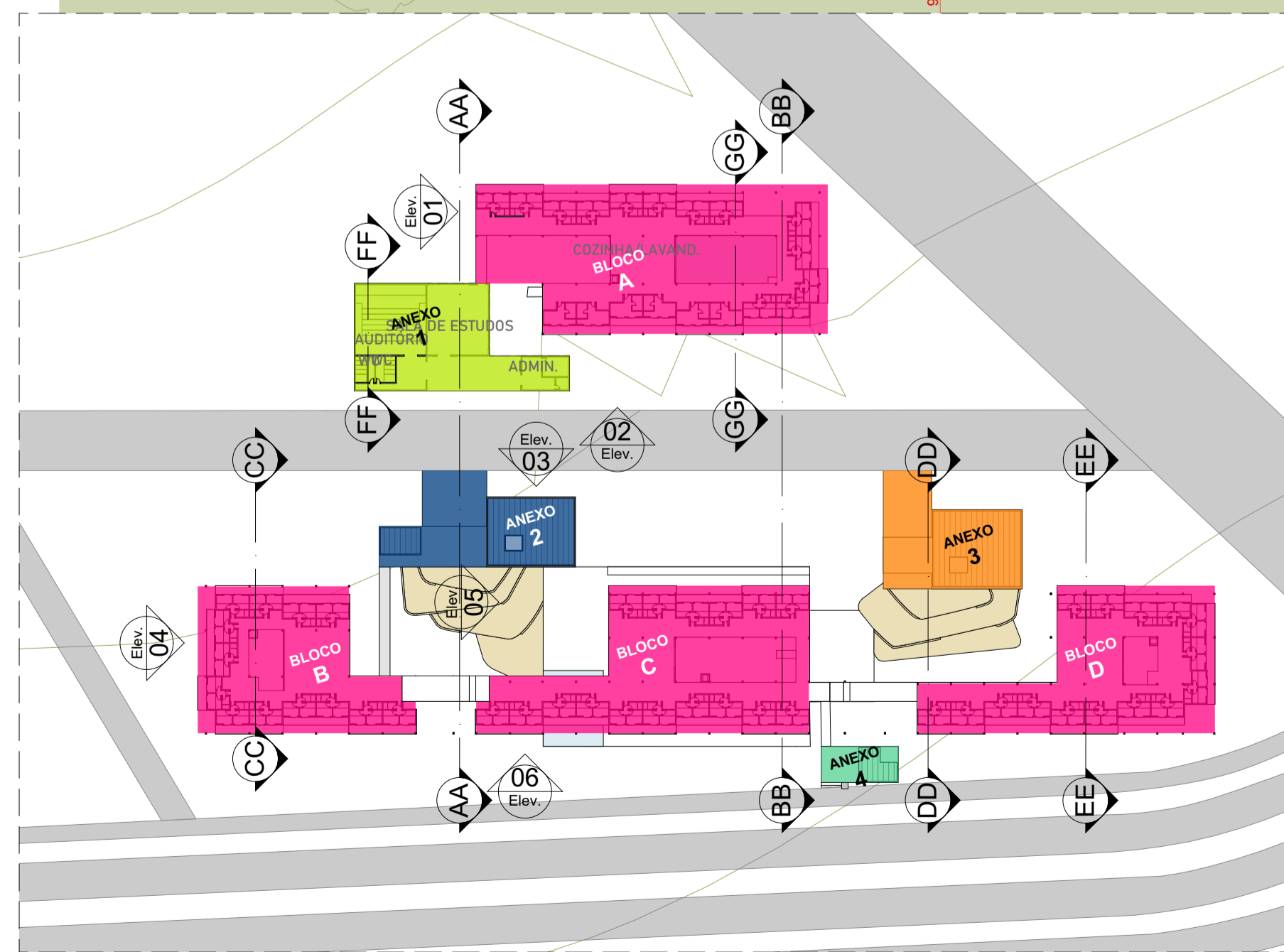
PLANTA TÉRREO BLOCO B e 1º PAV. BLOCO C, ANEXO 2  
Escala: 1:200

UNIVERSIDADE FEDERAL DE UBERLÂNDIA FACULDADE DE ARQUITETURA E URBANISMO E DESIGN - FAUeD CURSO DE ARQUITETURA E URBANISMO TRABALHO DE CONCLUSÃO DE CURSO II		
PROJETO	Uma proposta de moradia estudantil para a UFU	
AUTORA	Gabriela Silva Abreu (11711AR023)	
ORIENTADOR	Juliano Carlos Cecílio Batista Oliveira	
ENDEREÇO	UFU/Campus Glória - Rodovia BR 050 - Uberlândia/MG	
CONTEÚDO	Planta Térreo Bloco B e 1º pav. Bloco C, Anexo 2	ESCALA Indicada
	Planta Esquemática	DIMENSÃO DA FOLHA A1

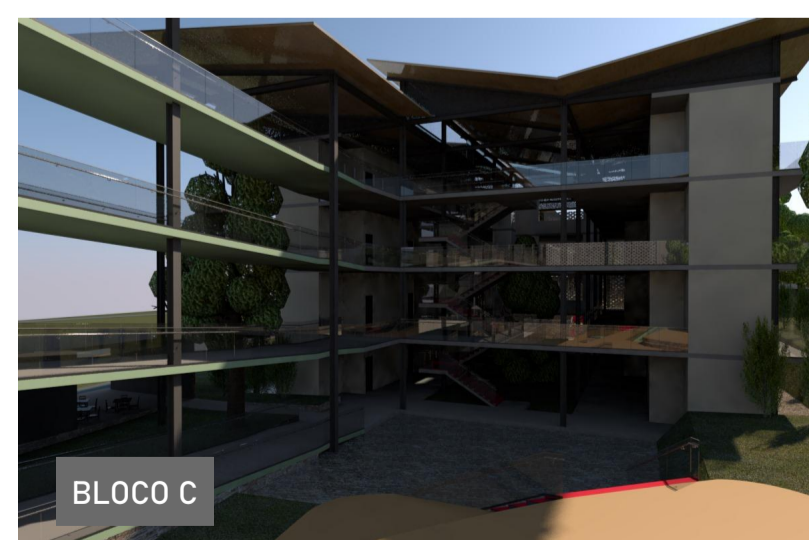




PLANTA TÉRREO BLOCOS C e D, ANEXOS 3 e 4  
Escala: 1:200



PLANTA CHAVE  
Escala: 1:1000



BLOCO C

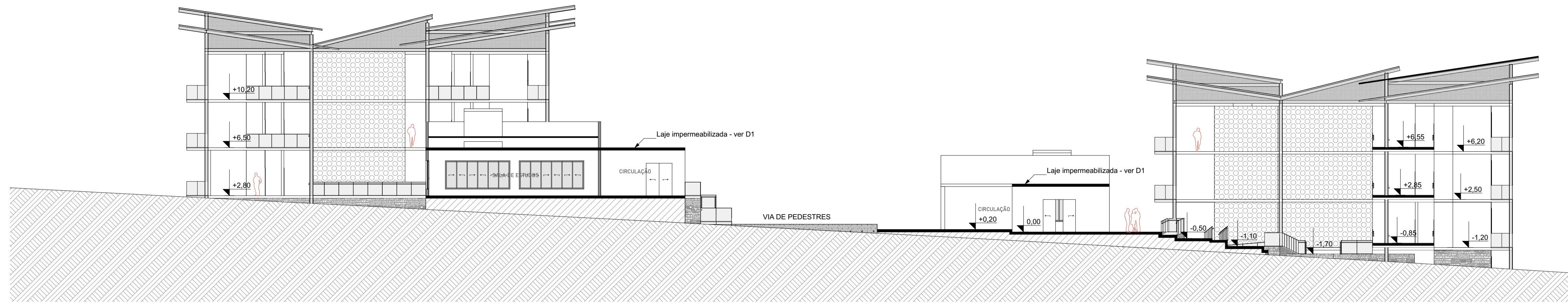


BLOCO D

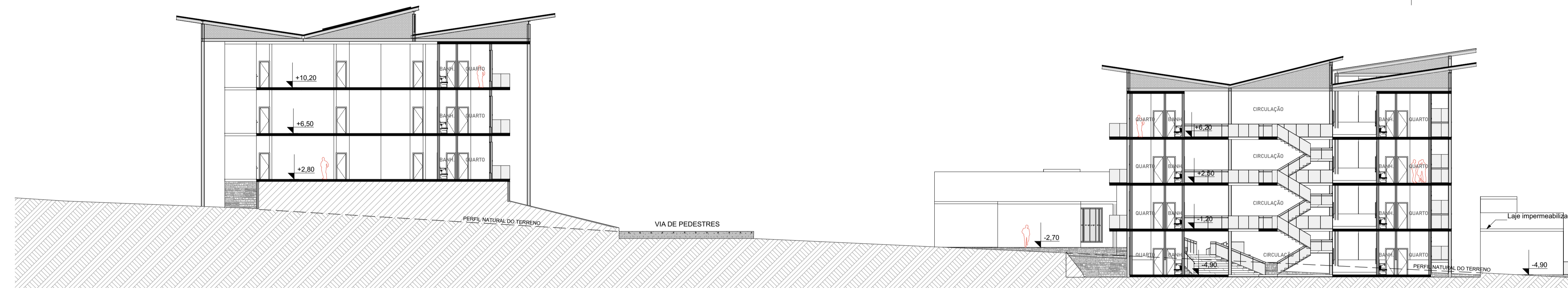


UNIVERSIDADE FEDERAL DE UBERLÂNDIA FACULDADE DE ARQUITETURA E URBANISMO E DESIGN - FAUeD CURSO DE ARQUITETURA E URBANISMO TRABALHO DE CONCLUSÃO DE CURSO II		
<b>Uma proposta de moradia estudantil para a UFU</b>		
PROJETO	AUTORA	
	Gabriela Silva Abreu (11711AR0023)	
	ORIENTADOR	
	Juliano Carlos Cecílio Batista Oliveira	
	ENDEREÇO	
	UFU/Campus Glória - Rodovia BR 050 - Uberlândia/MG	
CONTEÚDO	ESCALA	DIMENSÃO DA FOLHA
Planta Térreo Blocos C e D e Anexos 3 e 4 Planta Esquemática	Indicada	A1

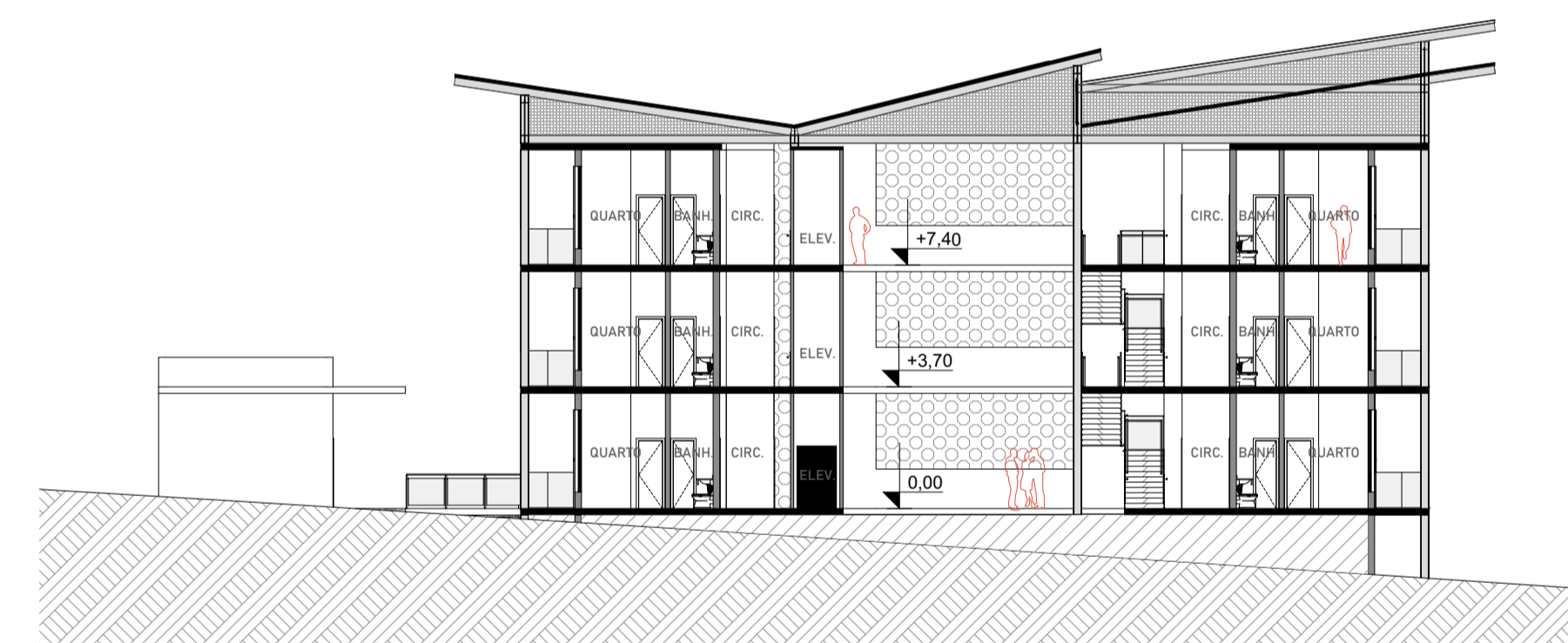




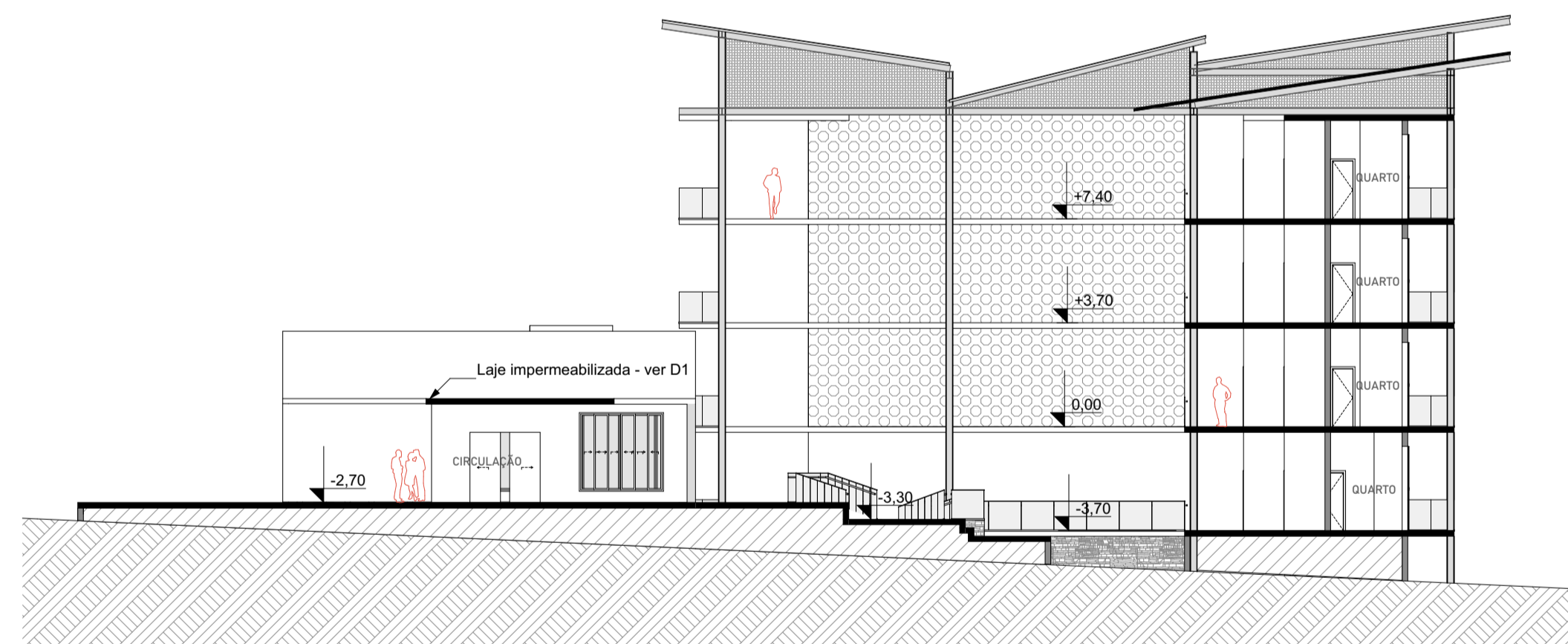
AA Corte  
Escala: 1:200



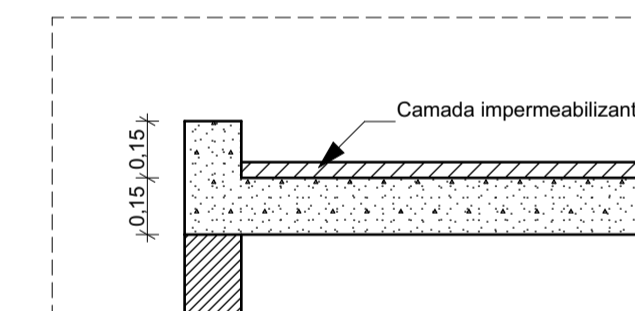
BB Corte  
Escala: 1:200



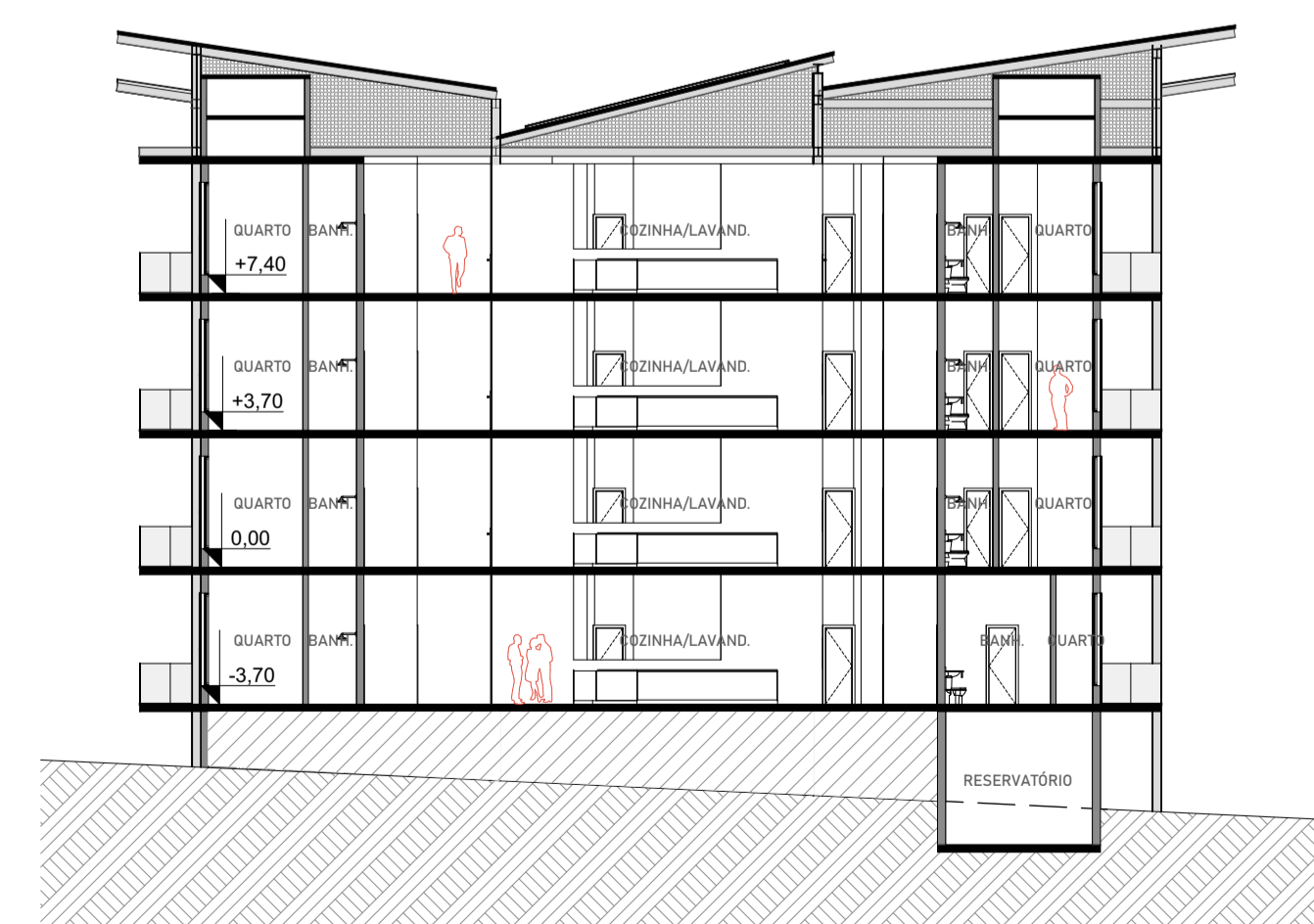
CC Corte  
Escala: 1:200



DD Corte  
Escala: 1:200



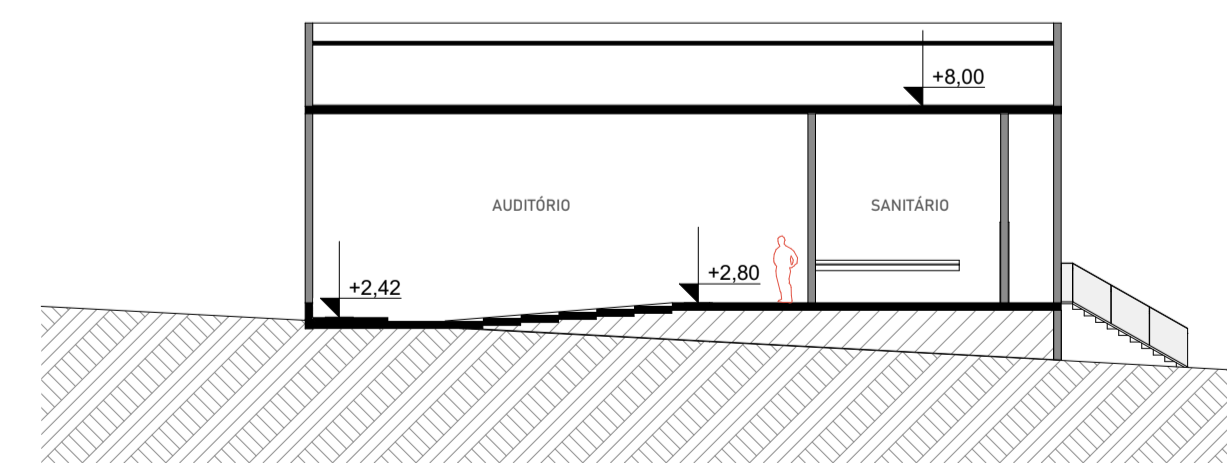
D1 Corte Laje Impermeabilizada  
Escala: 1:20



EE Corte  
Escala: 1:200



GG Corte  
Escala: 1:200



FF Corte  
Escala: 1:200

UNIVERSIDADE FEDERAL DE UBERLÂNDIA  
FACULDADE DE ARQUITETURA E URBANISMO E DESIGN - FAUeD  
CURSO DE ARQUITETURA E URBANISMO  
TRABALHO DE CONCLUSÃO DE CURSO II

**Uma proposta de moradia estudantil para a UFU**

PROJETO: **Uma proposta de moradia estudantil para a UFU**

AUTORA: Gabriela Silva Abreu (11711AR0023)

ORIENTADOR: Juliano Carlos Cecílio Batista Oliveira

ENDEREÇO: UFU/Campus Glória - Rodovia BR 050 - Uberlândia/MG

CONTEÚDO: Cortes AA, BB, CC, DD, EE e FF

ESCALA: Indicada

DIMENSÃO DA FOLHA: A1





01 Elevação  
Escala: 1:200



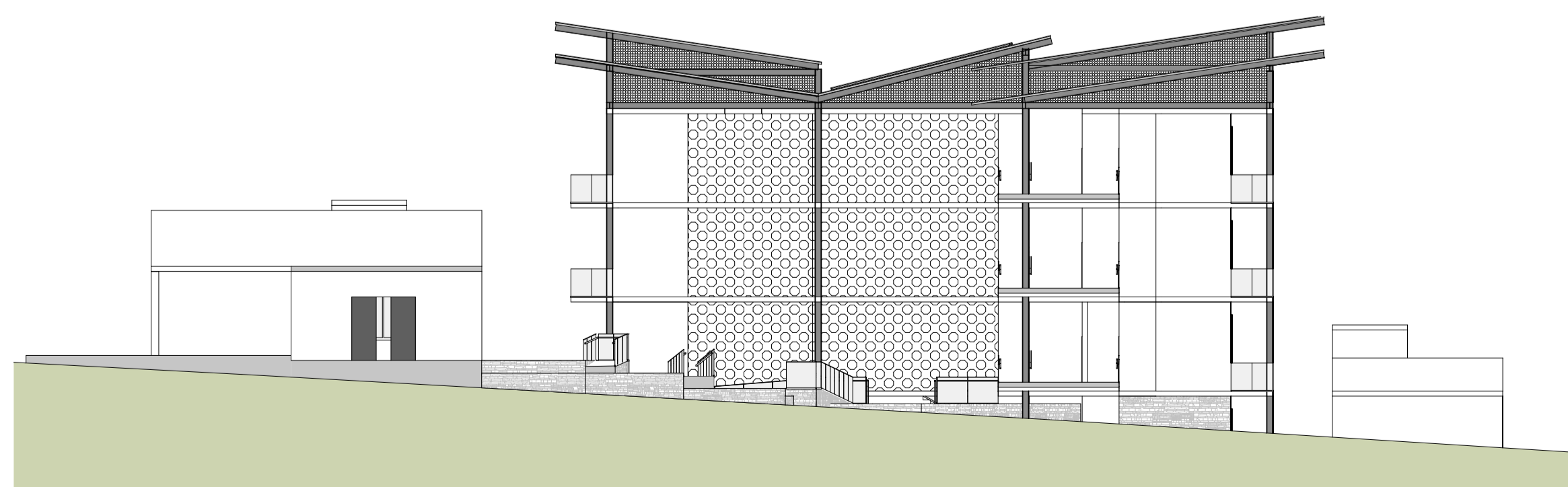
02 Elevação  
Escala: 1:200



03 Elevação  
Escala: 1:200



04 Elevação  
Escala: 1:200

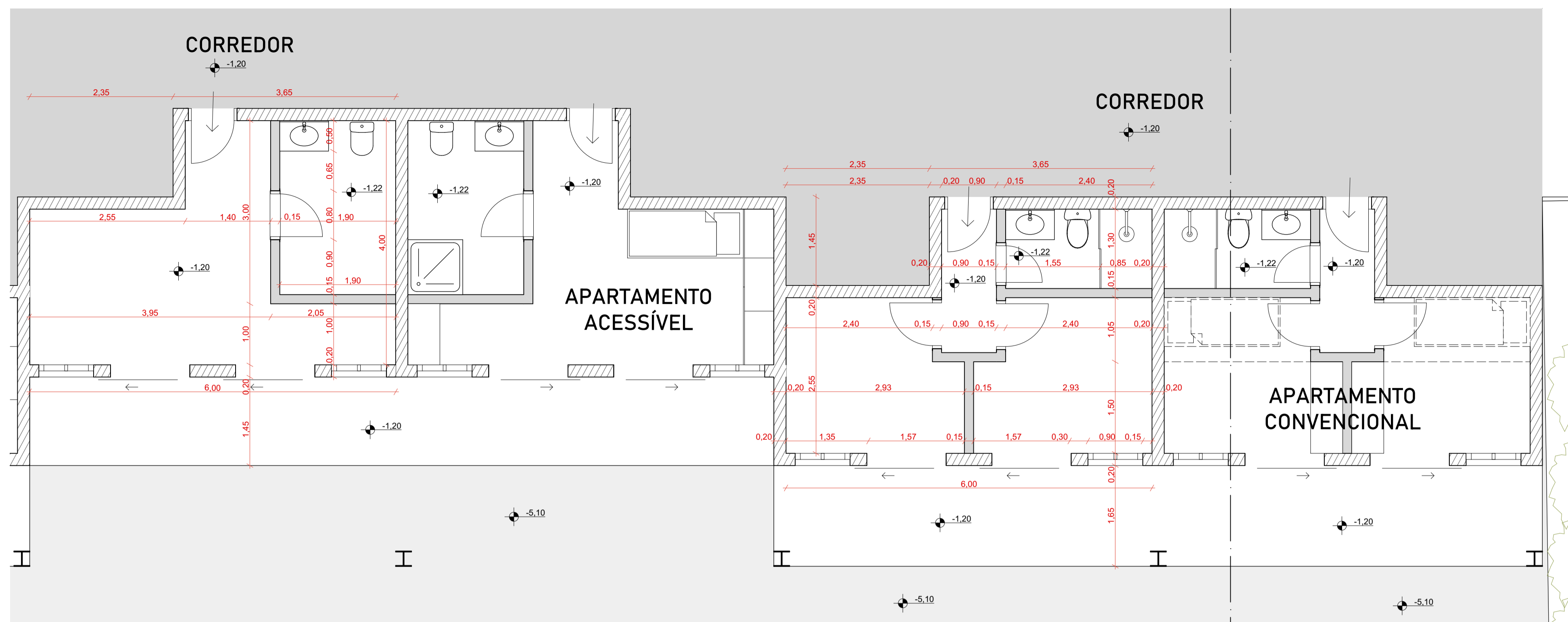


05 Elevação  
Escala: 1:200

06 Elevação  
Escala: 1:200

UNIVERSIDADE FEDERAL DE UBERLÂNDIA FACULDADE DE ARQUITETURA E URBANISMO E DESIGN - FAUeD CURSO DE ARQUITETURA E URBANISMO TRABALHO DE CONCLUSÃO DE CURSO II		
PROJETO	<b>Uma proposta de moradia estudantil para a UFU</b>	
AUTORA	Gabriela Silva Abreu (11711AR0023)	
ORIENTADOR	Juliano Carlos Cecílio Batista Oliveira	
ENDEREÇO	UFU/Campus Glória - Rodovia BR 050 - Uberlândia/MG	
CONTEÚDO	ESCALA	DIMENSÃO DA FOLHA
Elevações 01, 02, 03, 04, 05 e 06	Indicada	A1





APARTAMENTOS TIPO - Acessível e convencional  
Escala: 1:50

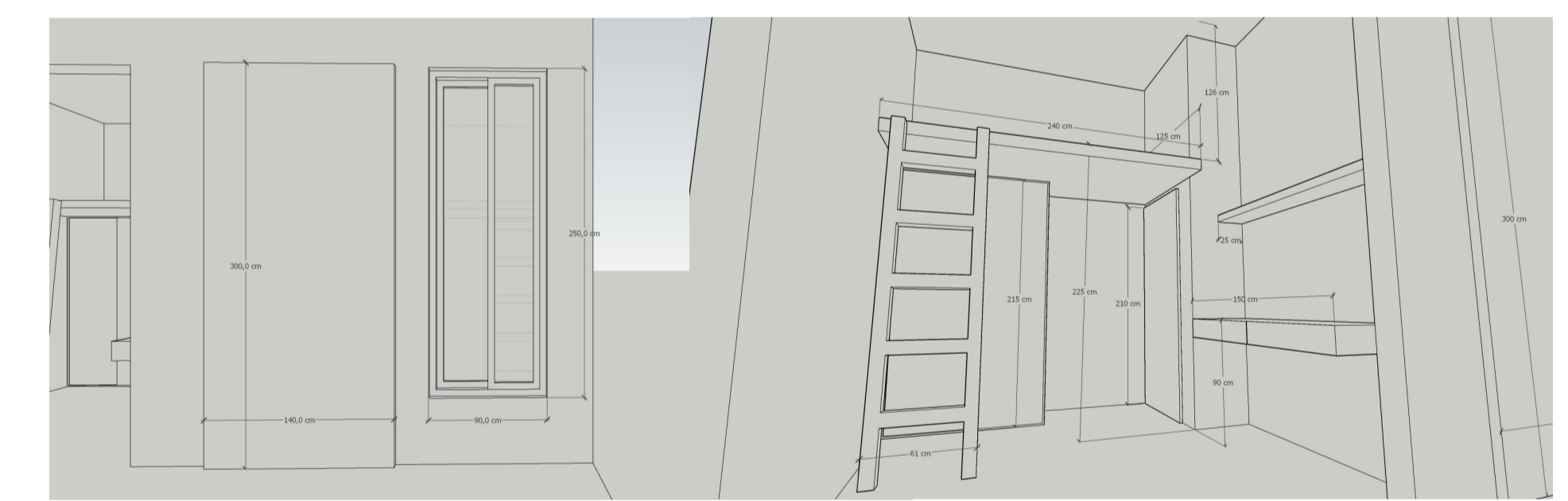


Planta Ilustrativa  
Escala: 1:1000

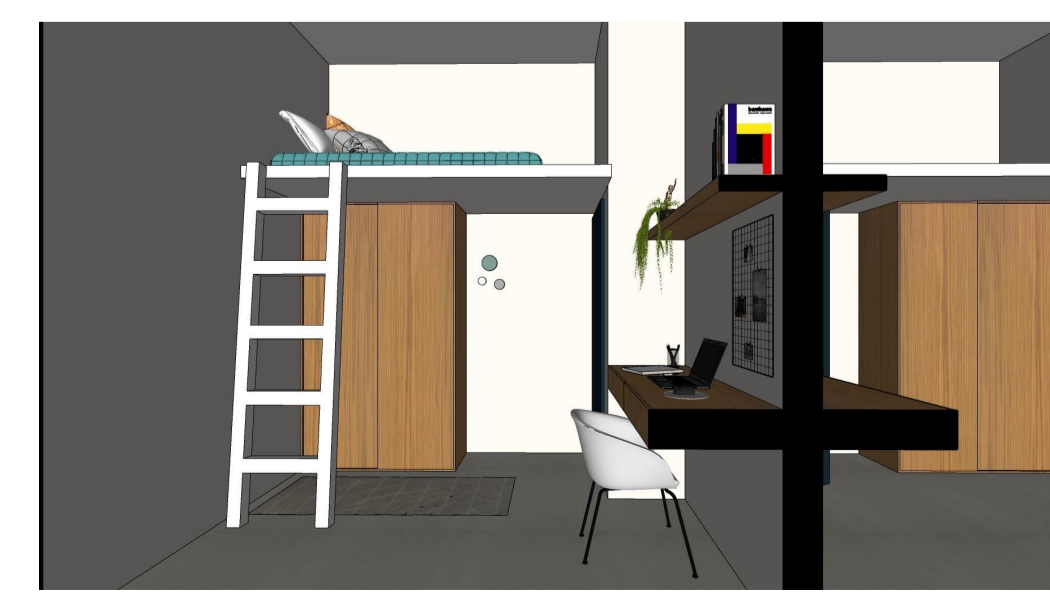


03 Elevação  
Escala: 1:500

06 Elevação  
Escala: 1:500



Planta ilustrativa e perspectivas apartamento tipo



Perspectivas apartamento tipo

UNIVERSIDADE FEDERAL DE UBERLÂNDIA  
FACULDADE DE ARQUITETURA E URBANISMO E DESIGN - FAUeD  
CURSO DE ARQUITETURA E URBANISMO  
TRABALHO DE CONCLUSÃO DE CURSO II

PROJETO  
**Uma proposta de moradia estudantil para a UFU**

AUTORA  
Gabriela Silva Abreu (11711AR0023)

ORIENTADOR  
Juliano Carlos Cecílio Batista Oliveira

ENDEREÇO  
UFU/Campus Glória - Rodovia BR 050 - Uberlândia/MG

CONTEÚDO  
Planta apartamentos tipo, planta ilustrativa,  
elevações 03 e 06 e perspectivas

ESCALA  
Indicada

DIMENSÃO DA FOLHA  
A1

FOLHA