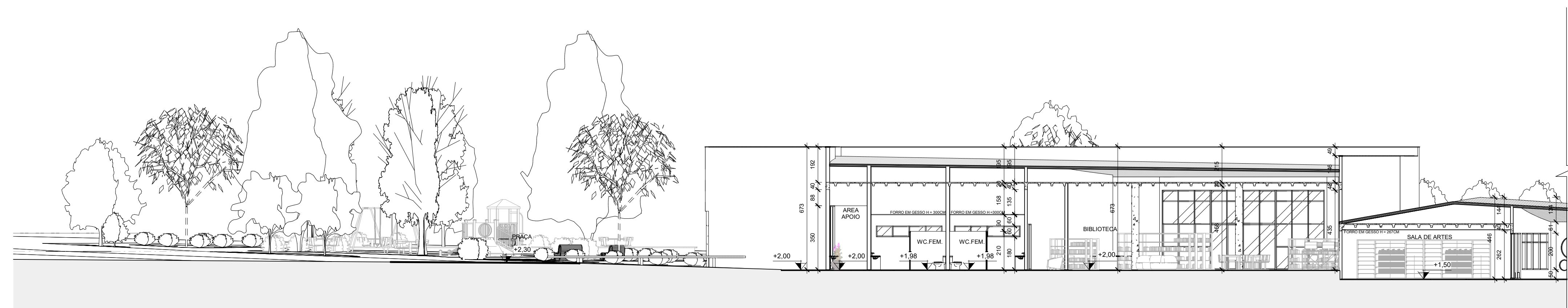


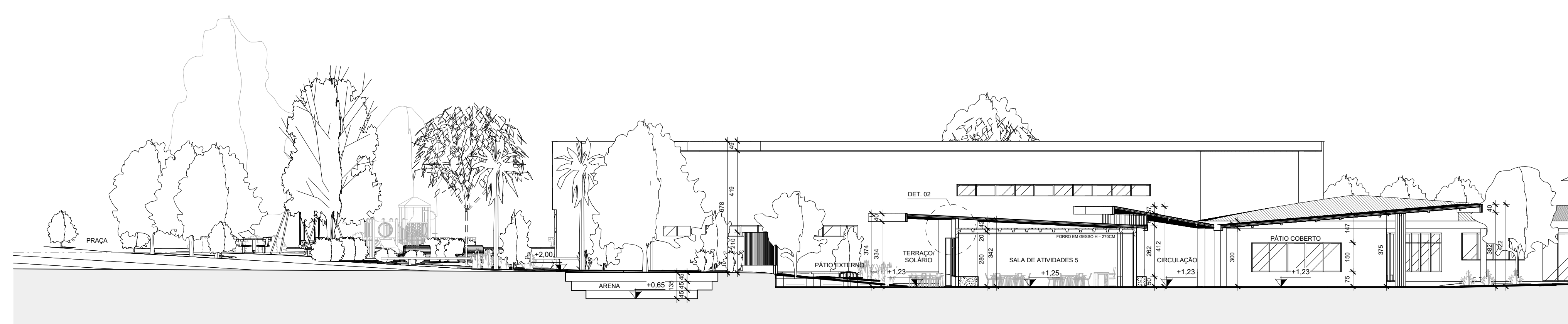
### CORTE AA

ESCALA 1:150



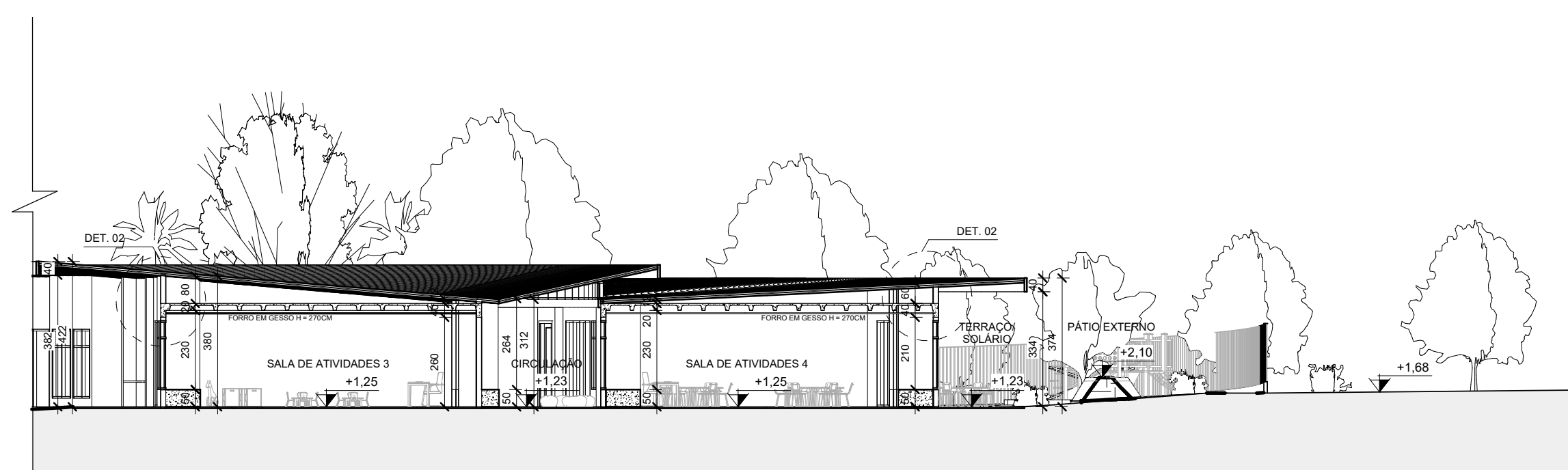
### CORTE BB

ESCALA 1:150



### CORTE CC

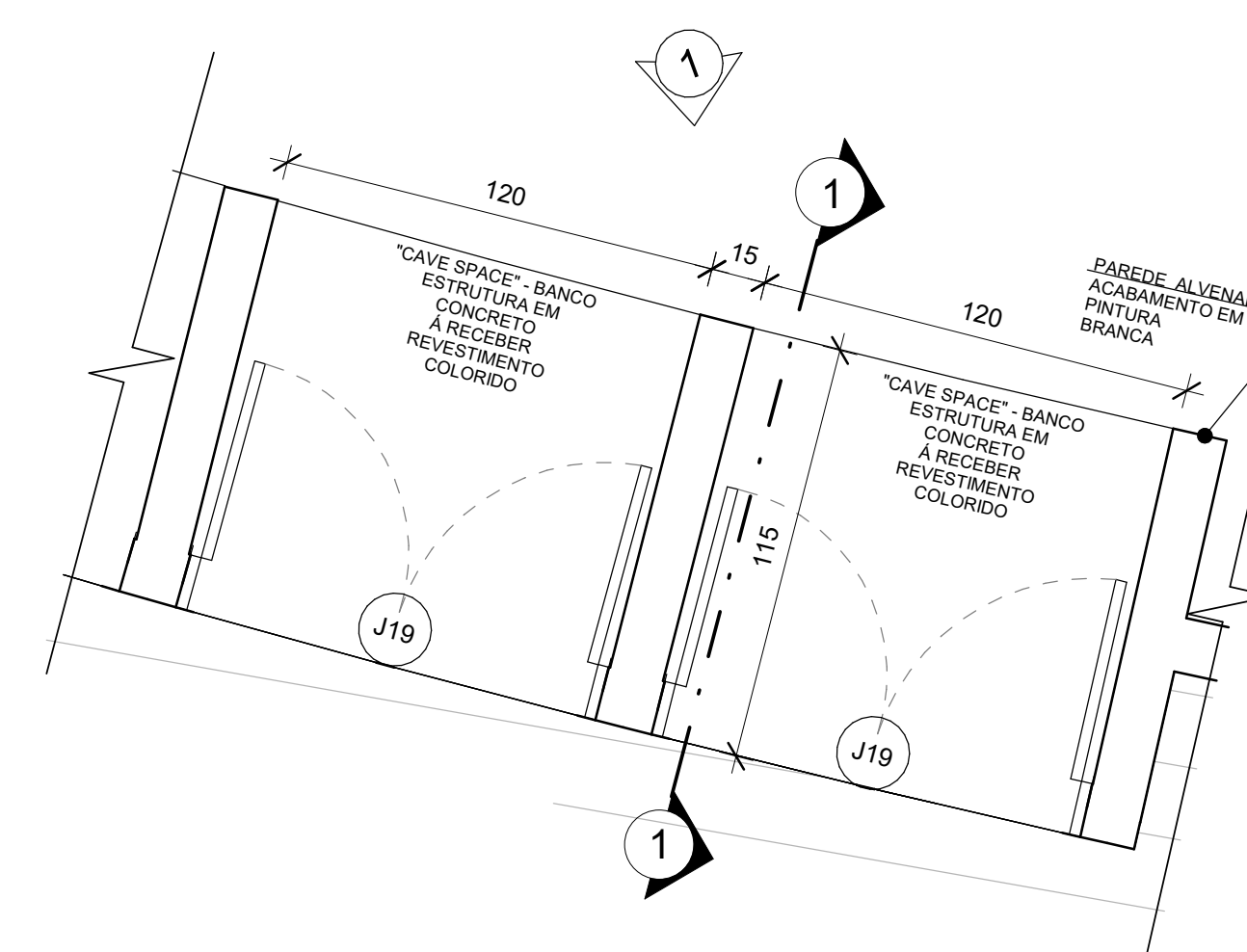
ESCALA 1:150



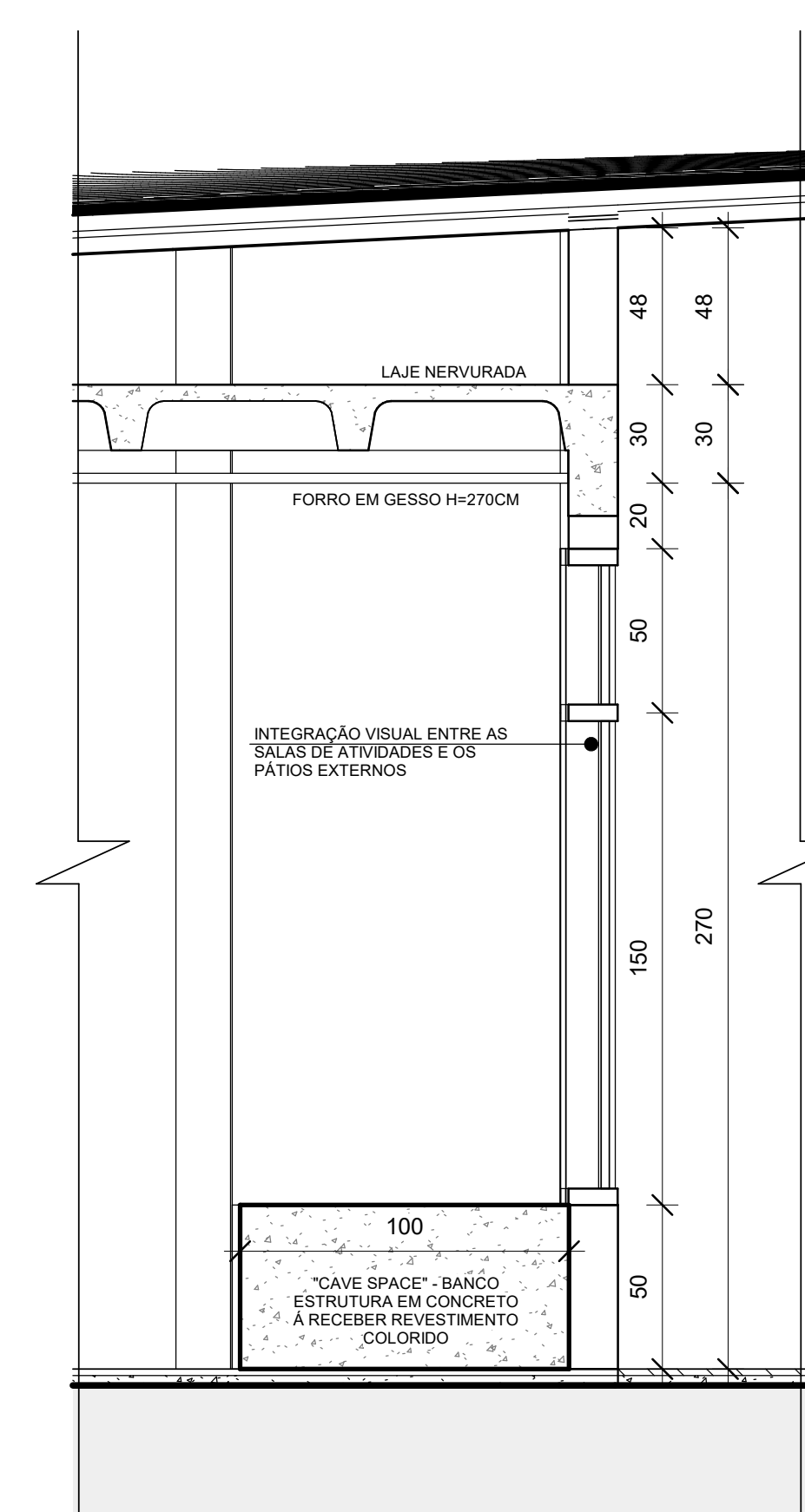
### CORTE DD

ESCALA 1:150

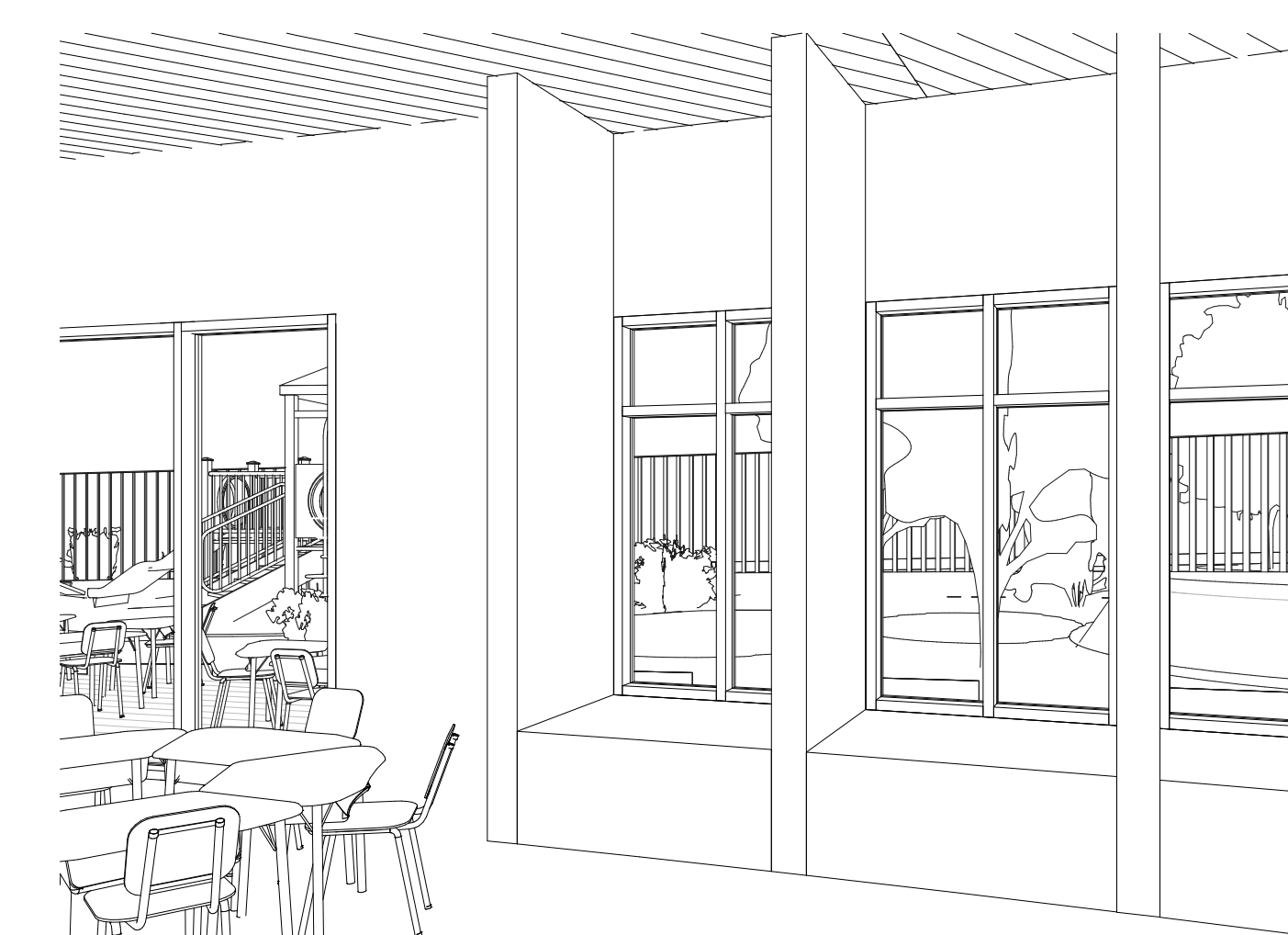
### DETALHAMENTO 01 - BANCO + INTEGRAÇÃO VISUAL



### PLANTA BAIXA ESCALA 1:20



### SEÇÃO 1 ESCALA 1:20



### PERSPECTIVA 1 SEM ESCALA

### VISTA PÁTIO EXTERNO



### VISTA PÁTIO EXTERNO



### VISTA PARA ARENA



UNIVERSIDADE FEDERAL DE UBERLÂNDIA  
FACULDADE DE ARQUITETURA, URBANISMO E DESIGN  
CURSO DE ARQUITETURA E URBANISMO  
TRABALHO DE CONCLUSÃO DE CURSO II

ALUNA: Larissa Pereira Lourenço  
MATRÍCULA: 11511ARQ037  
PROFESSOR (A) ORIENTADOR (A):  
Profª D<sup>a</sup> Gabriela Pereira Carneiro

## CMEI ACOLHER

A arquitetura na relação entre a educação,  
a família e a comunidade em Itumbiara - GO.

ÍNDICES URBANÍSTICOS (Zona de adensamento básico - Itumbiara - GO)		
ÁREA DO TERRENO	10.147,46 m <sup>2</sup>	
TAXA DE OCUPAÇÃO MÁX.	80%	8117,96 m <sup>2</sup>
TAXA DE PERMEABILIDADE MÍN.	20%	2029,49 m <sup>2</sup>
COEFICIENTE APROVEITAMENTO	1	10.147,46 m <sup>2</sup>

DADOS DO PROJETO		
ÁREA CONSTRUÍDA	4042,32 m <sup>2</sup>	
TAXA DE OCUPAÇÃO	39,84%	4042,32 m <sup>2</sup>
TAXA DE PERMEABILIDADE	44,01%	4465,39 m <sup>2</sup>
TAXA DE IMPERMEABILIDADE	16,15%	1639,75 m <sup>2</sup>

CONTEÚDO: CORTES AA, BB, CC, DD E DETALHAMENTO 1 FOLHA

Data: Junho, 2021. ESCALA: Indicada

# 04

/07