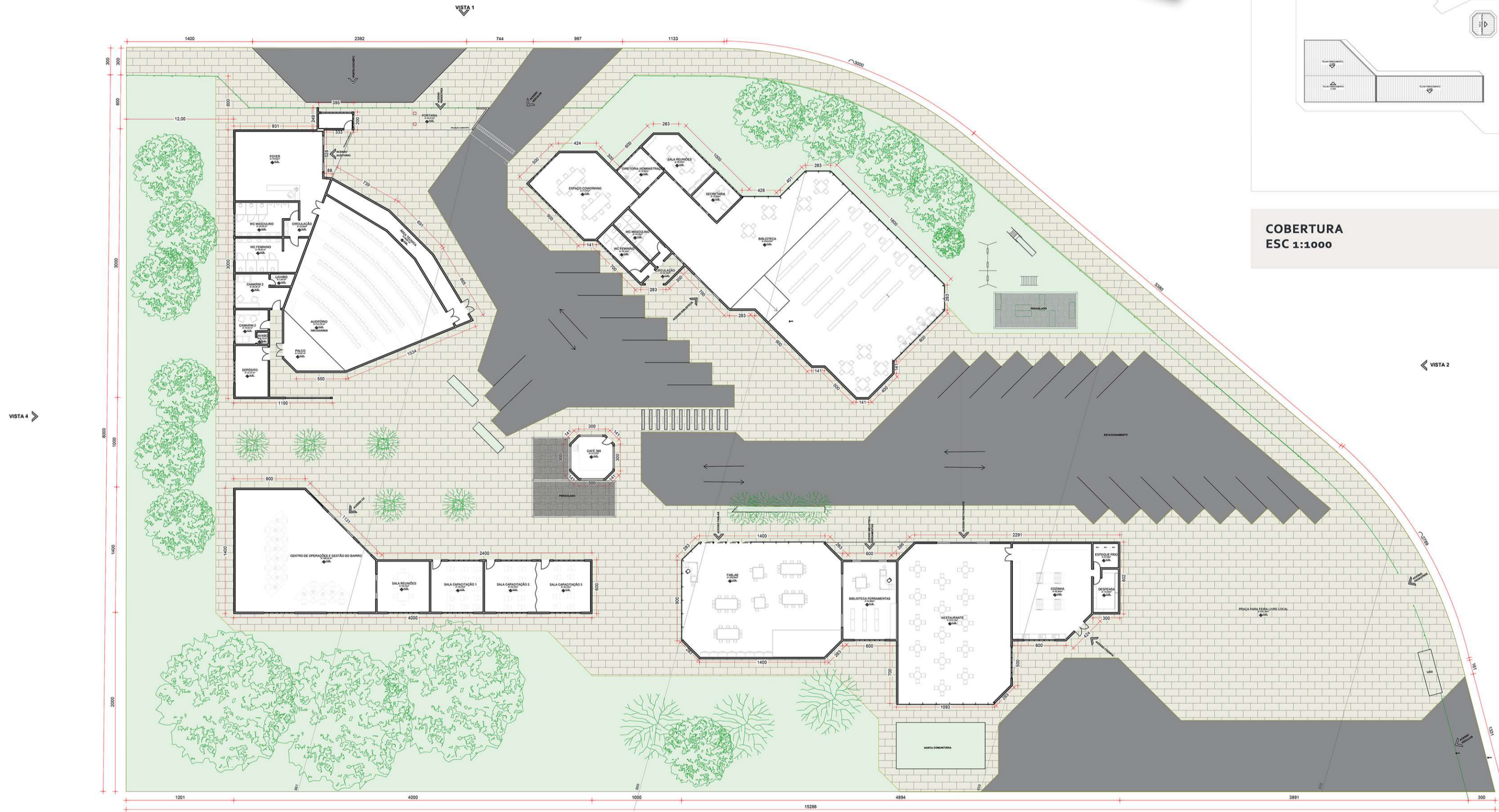


COBERTURA
ESC 1:1000

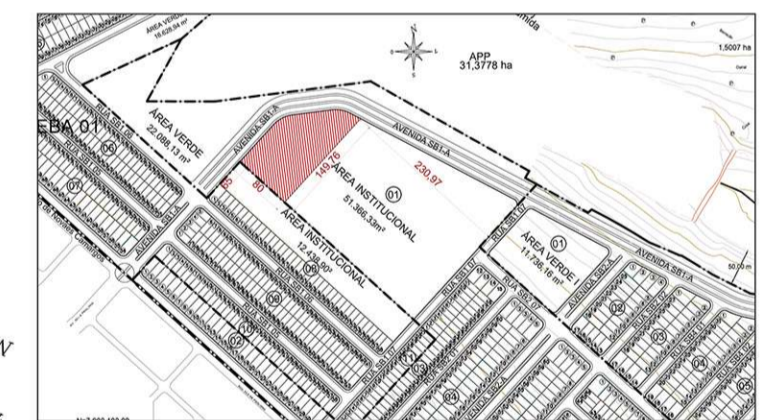


IMPLANTAÇÃO
ESC 1:500

MATERIALIDADE ÁREA DESCOBERTA



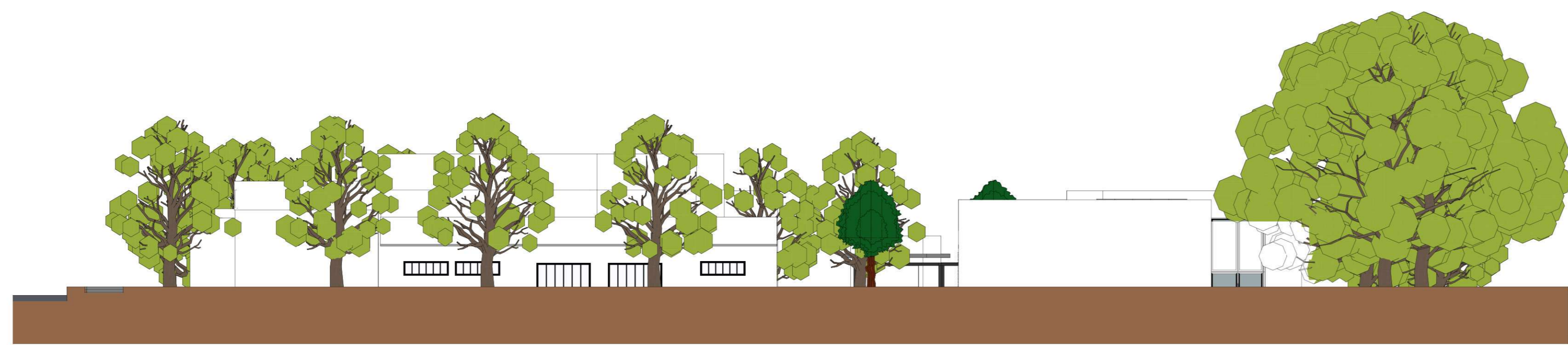
LOCALIZAÇÃO DO LOTEAMENTO
Sem escala



SITUAÇÃO DO TERRENO
ESC 1:5000

| TABELA DE ÁREAS | |
|---------------------|--------------------------------|
| LOCAL | ÁREA CONSTRUÍDA M ² |
| BLOCO 1 | 369,59 |
| BLOCO 2 | 648,96 |
| BLOCO 3 | 675,18 |
| BLOCO 4 | 568,15 |
| CAFÉ | 32,66 |
| CIRCULAÇÃO VEÍCULOS | 2036,53 |
| CALÇACAS | 3073,92 |

| ÁREA DO LOTE | ÁREA TOTAL CONSTRUÍDA | TAXA DE OCUPAÇÃO | COEFICIENTE DE APROVEITAMENTO | ÁREA PERMEÁVEL | PERMEABILIDADE |
|--------------|-----------------------|------------------|-------------------------------|----------------|----------------|
| 9856,18 | 2294,54 | 23% | 0,23 | 2451,19 | 25% |



ELEVAÇÃO 1
ESC 1:500



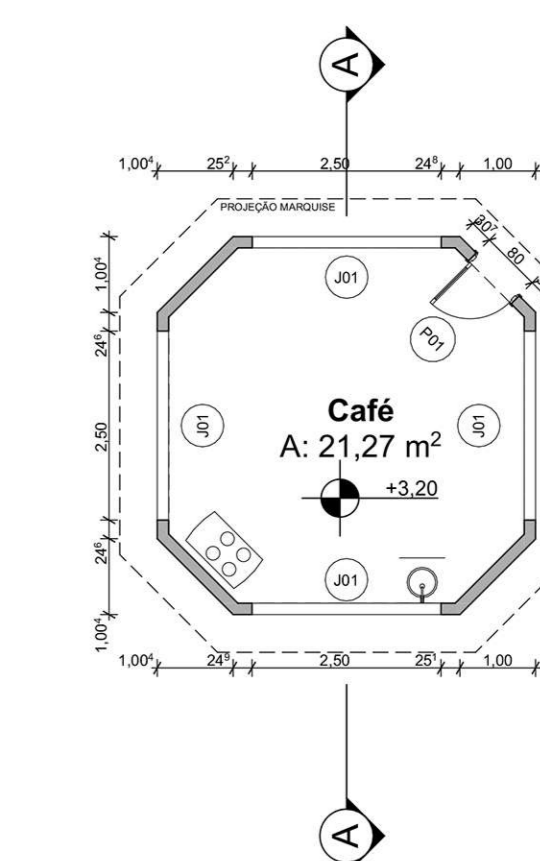
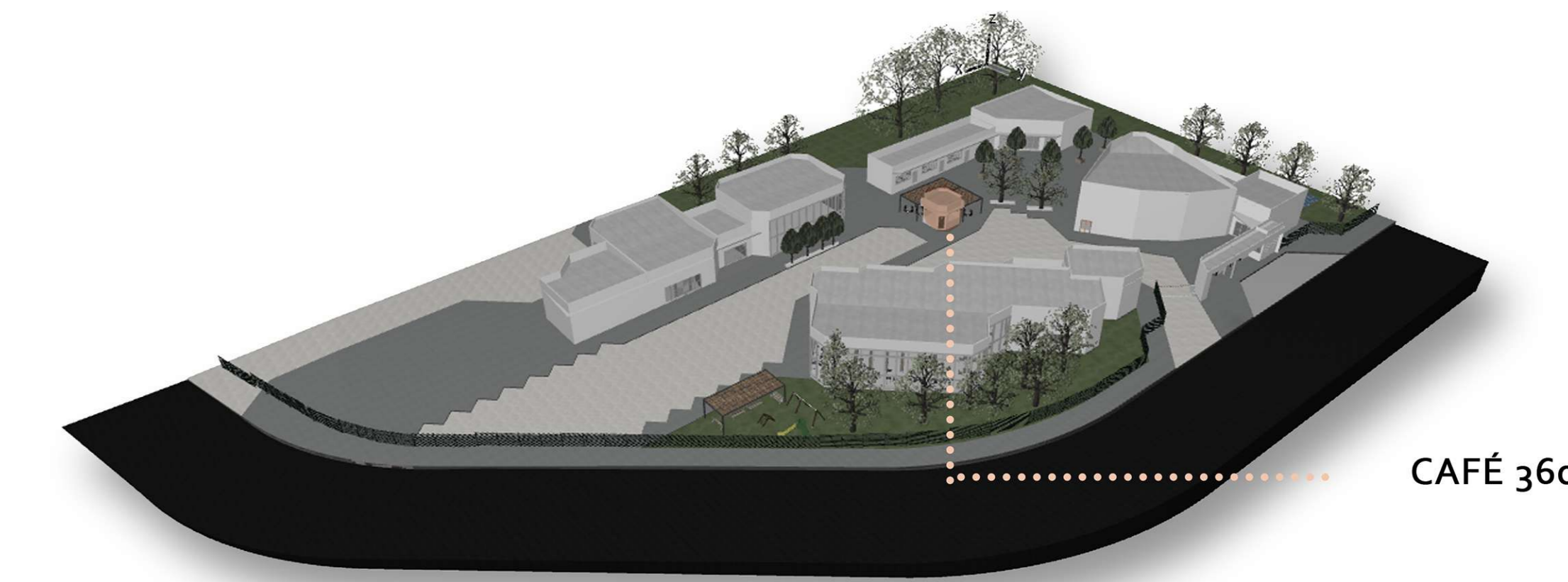
ELEVAÇÃO 2
ESC 1:500



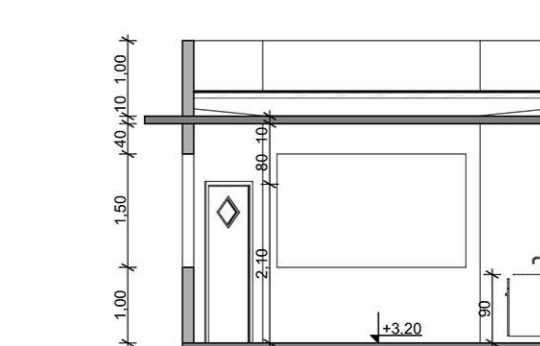
ELEVAÇÃO 3
ESC 1:500



ELEVAÇÃO 4
ESC 1:500

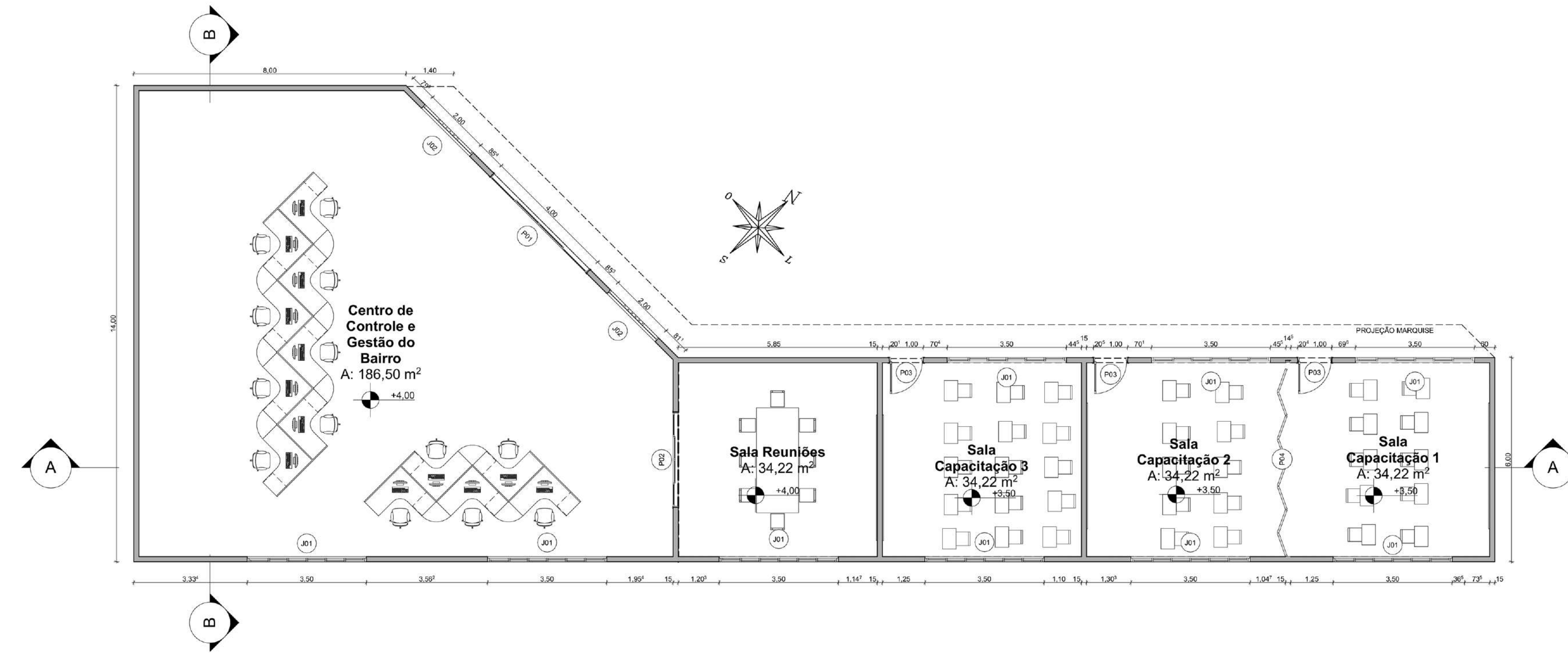


PLANTA BAIXA - CAFÉ 360
ESC 1:100



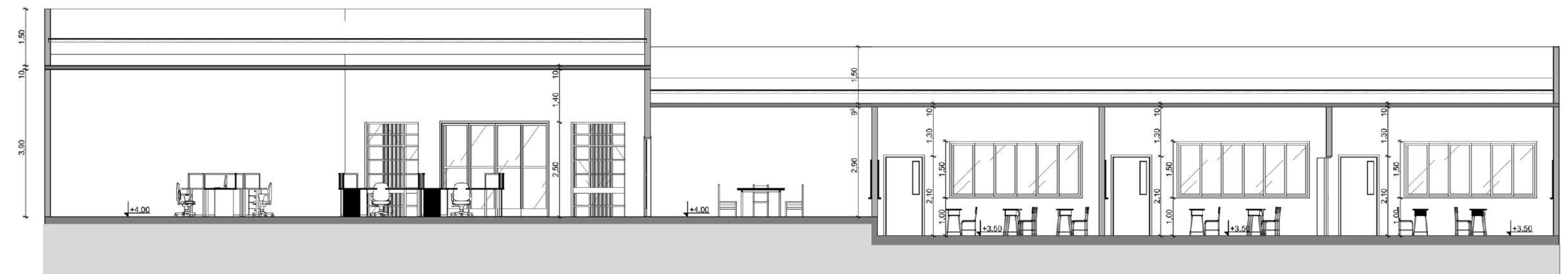
CORTE AA - CAFÉ 360
ESC 1:100

| TABELA DE ESQUADRIAS | | | | | |
|----------------------|------------------|---------|--------|------------------------|-------------------|
| COD | Tipo de Abertura | Largura | Altura | Perf. / Material | Quant. / Ambiente |
| P01 | Baculante | 2,50 | 1,50 | 1100 / Alumínio, Vidro | 4 / Café |
| P01 | Comer 4 Folhas | 0,60 | 2,10 | 1000 / Alumínio, Vidro | 1 / Café |

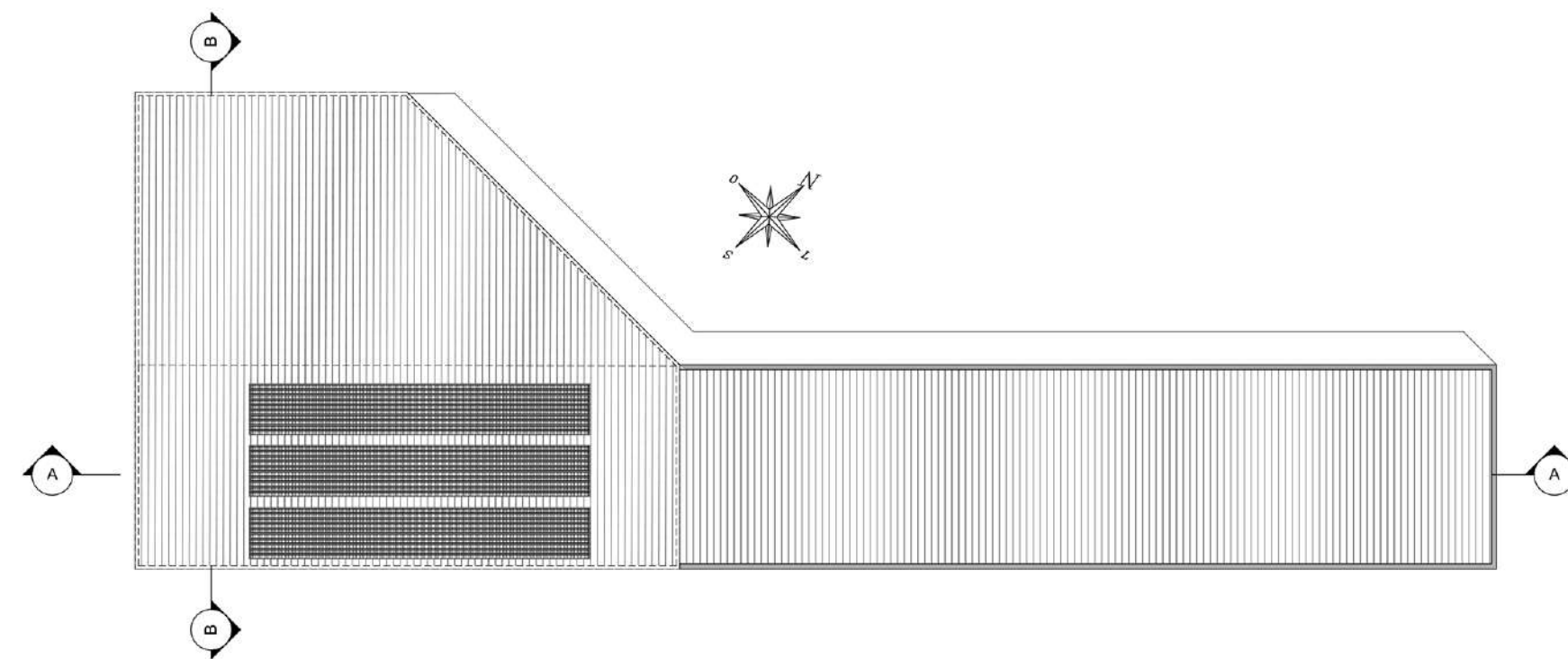


BLOCO 1

PLANTA BAIXA - BLOCO 1
ESC 1:100

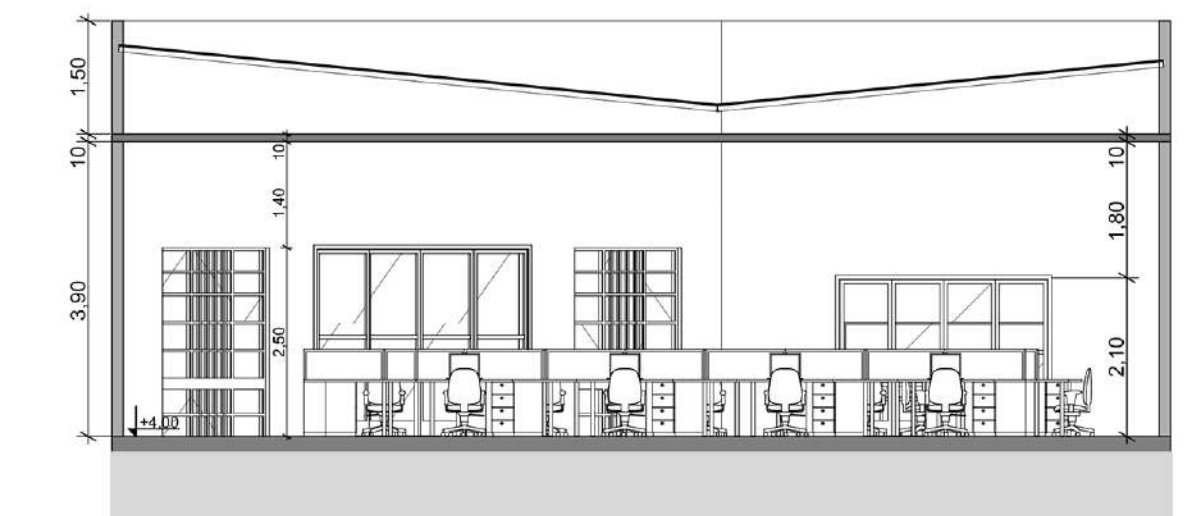


CORTE AA - BLOCO 1
ESC 1:100

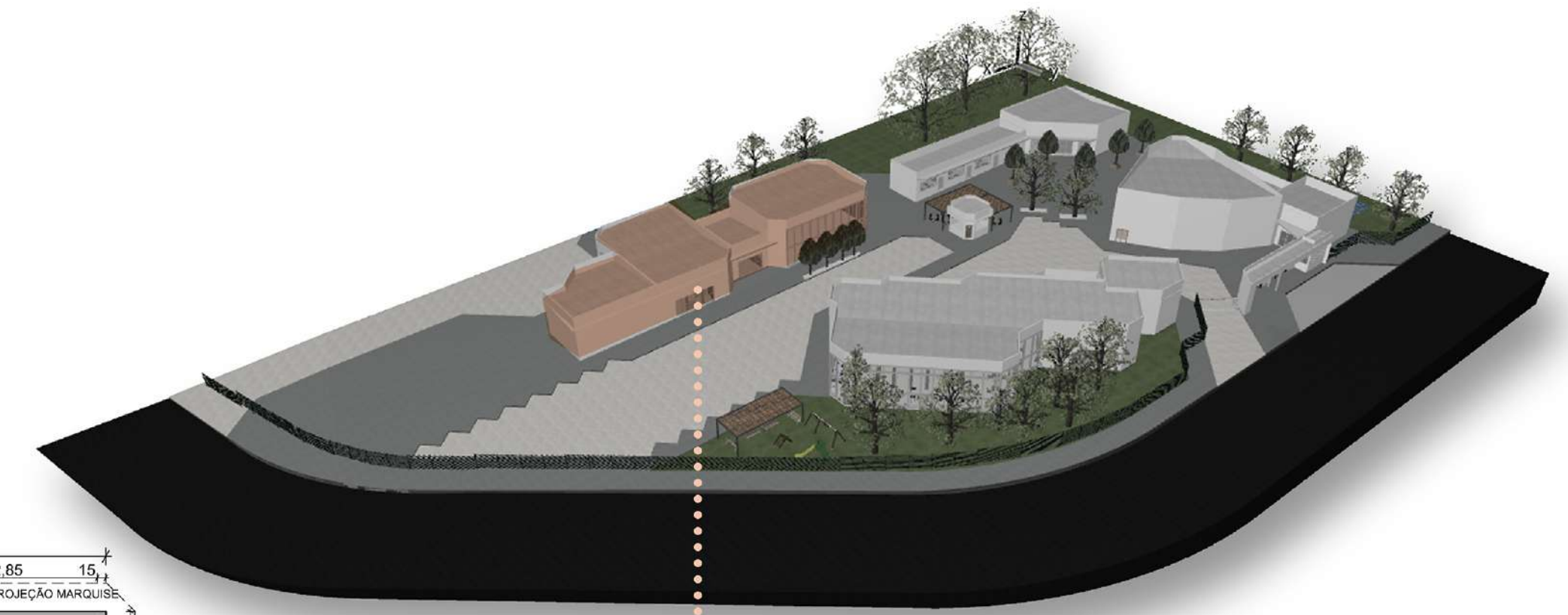


COBERTURA - PAINÉIS FOTOVOLTAICOS - BLOCO 1
ESC 1:200

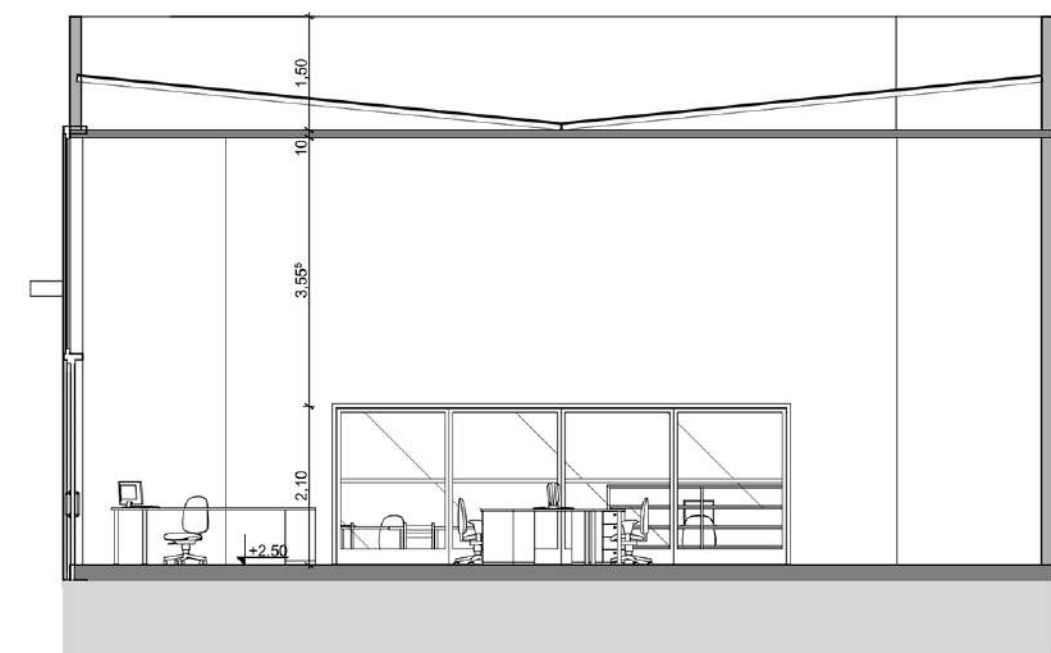
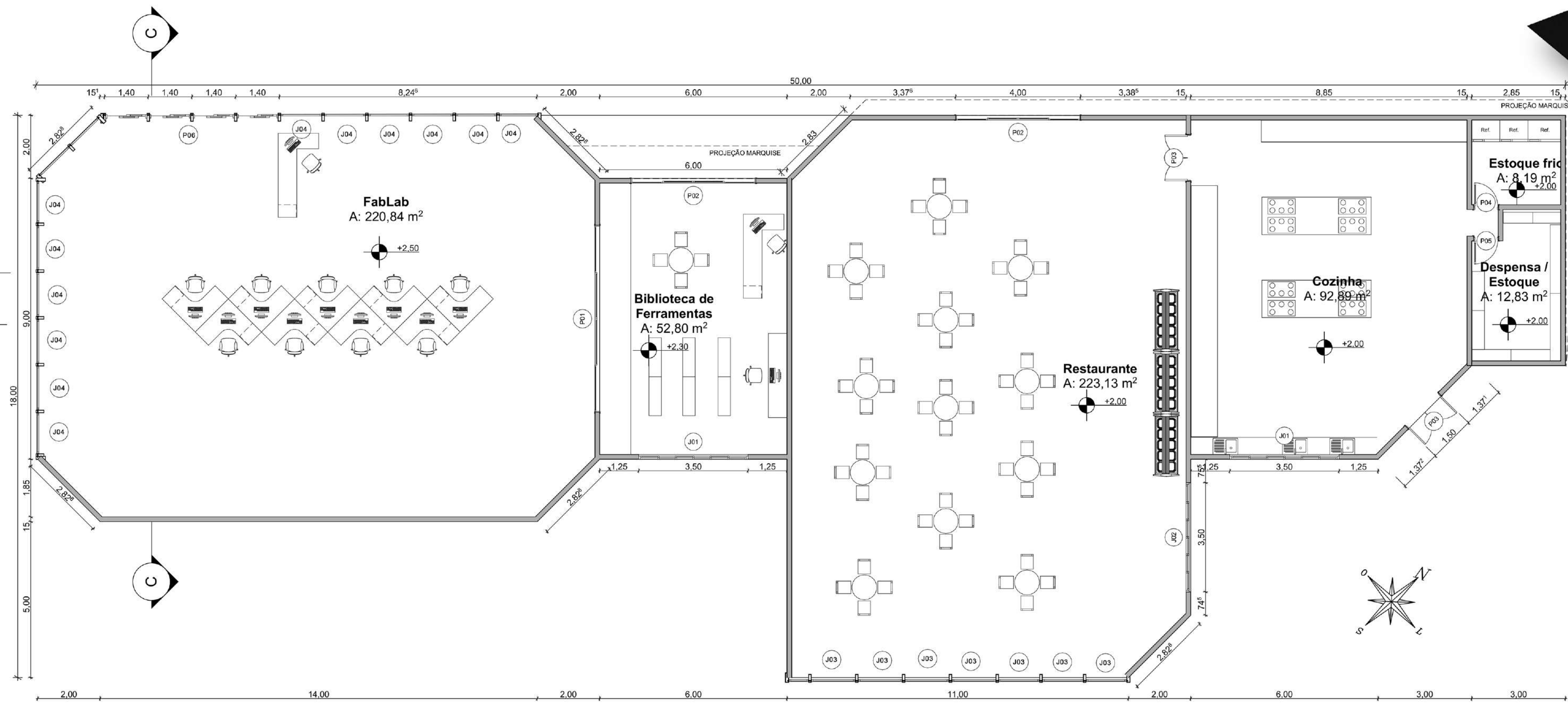
| TABELA DE ESQUADRIAS | | | | | | | |
|----------------------|------------------|---------|--------|----------|-----------------|--------|-----------------------------|
| COD | Tipo de Abertura | Largura | Altura | Peitoril | Material | Quant. | Ambiente |
| J01 | Basculante | 3,5 | 1,5 | 0,5 | Alumínio; Vidro | 2 | Centro de Controle e Gestão |
| | Basculante | 3,5 | 1,5 | 1 | Alumínio; Vidro | 1 | Sala Reuniões |
| | Basculante | 3,5 | 1,5 | 1 | Alumínio; Vidro | 2 | Sala Capacitação 1 |
| | Basculante | 3,5 | 1,5 | 1 | Alumínio; Vidro | 2 | Sala Capacitação 2 |
| | Basculante | 3,5 | 1,5 | 1 | Alumínio; Vidro | 2 | Sala Capacitação 3 |
| J02 | Basculante | 2 | 2,5 | 0 | Alumínio; Vidro | 2 | Centro de Controle e Gestão |
| P01 | Correr 4 Folhas | 4 | 2,5 | 0 | Alumínio; Vidro | 1 | Centro de Controle e Gestão |
| P02 | Correr 4 Folhas | 2,8 | 2,1 | 0 | Alumínio; Vidro | 1 | Sala Reuniões |
| P03 | Correr 4 Folhas | 1 | 2,1 | 0 | Alumínio; Vidro | 1 | Sala Capacitação 1 |
| | Correr 4 Folhas | 1 | 2,1 | 0 | Alumínio; Vidro | 1 | Sala Capacitação 2 |
| | Correr 4 Folhas | 1 | 2,1 | 0 | Alumínio; Vidro | 1 | Sala Capacitação 3 |
| P04 | Correr 4 Folhas | 5,8 | 2,1 | 0 | Alumínio; Vidro | 1 | Sala Capacitação 1 |



CORTE BB - BLOCO 1
ESC 1:100



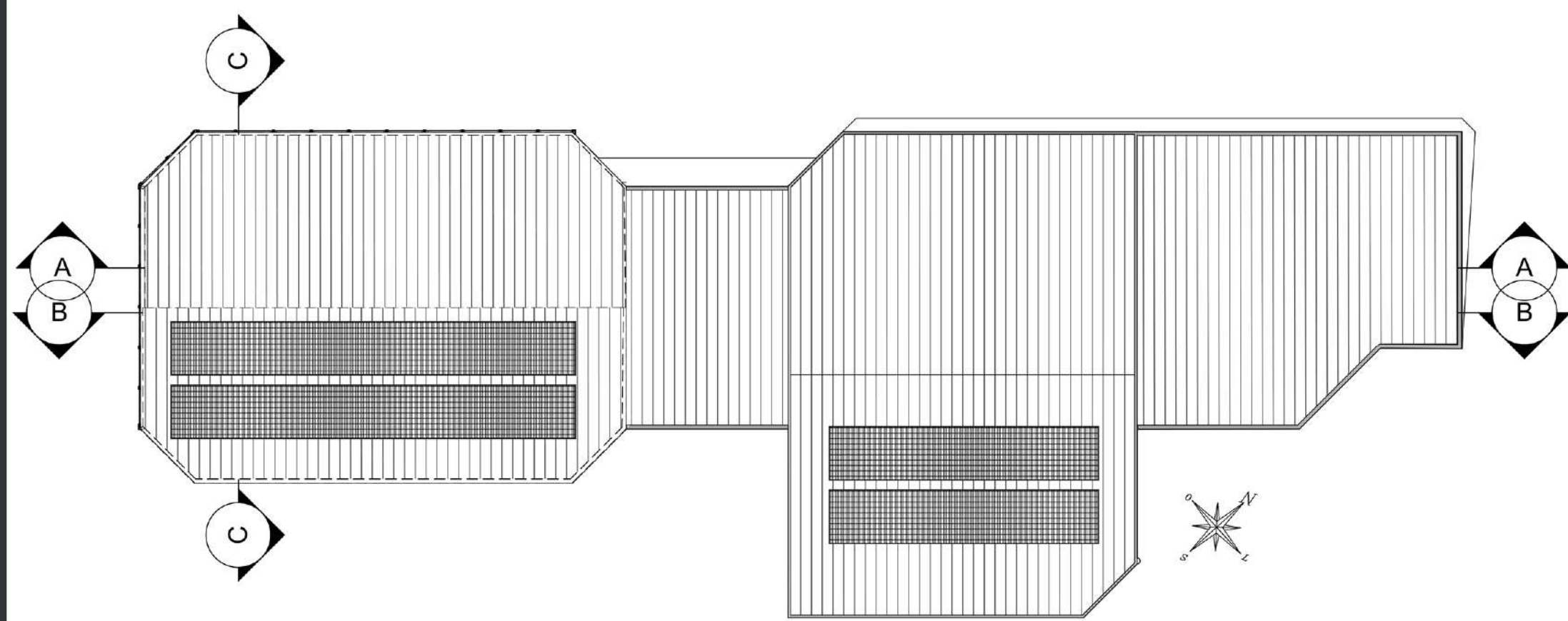
BLOCO 2



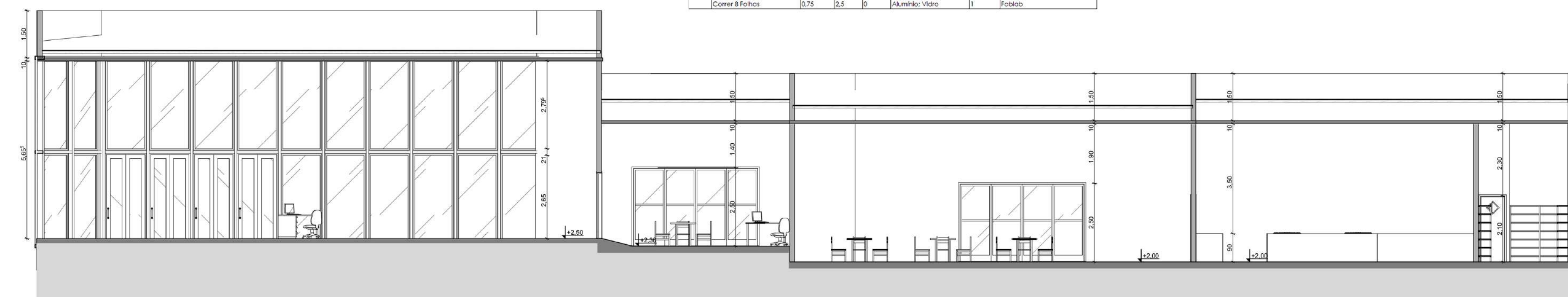
CORTE CC - BLOCO 2
ESC 1:100

| TABELA DE ESQUADRIAS | | | | | | | |
|----------------------|------------------|-------------|--------|--------|-----------------|--------|---------------------------|
| COD | Typo de Abertura | Comprimento | Altura | Folhas | Materiais | Quant. | Ambiente |
| J01 | Baculante | 3,5 | 1,5 | 1 | Alumínio: Vidro | 1 | Biblioteca de Ferramentas |
| J02 | Baculante | 3,5 | 1,5 | 1,5 | Alumínio: Vidro | 1 | Cozinha |
| J03 | Baculante | 3,5 | 1,5 | 2,5 | Alumínio: Vidro | 1 | Restaurante |
| J04 | Baculante | 1,5 | 3,0 | 3,0 | Alumínio: Vidro | 7 | Cozinha |
| P01 | Baculante | 1,5 | 3,0 | 3,0 | Alumínio: Vidro | 16 | Fablab |
| P02 | Corer 4 Folhas | 4 | 2,1 | 0,25 | Alumínio: Vidro | 1 | Biblioteca de Ferramentas |
| P03 | Corer 4 Folhas | 4 | 2,5 | 0 | Alumínio: Vidro | 1 | Biblioteca de Ferramentas |
| P04 | Corer 4 Folhas | 4 | 2,5 | 0 | Alumínio: Vidro | 1 | Restaurante |
| P05 | Corer 4 Folhas | 1,5 | 2,1 | 0 | Alumínio: Vidro | 3 | Cozinha |
| P06 | Corer 4 Folhas | 0,8 | 0,6 | 0 | Alumínio: Vidro | 1 | Cozinha |
| P07 | Corer 4 Folhas | 0,79 | 2,1 | 0 | Alumínio: Vidro | 1 | Despensa / Estoque |
| P08 | Corer 8 Folhas | 0,75 | 2,5 | 0 | Alumínio: Vidro | 1 | Fablab |

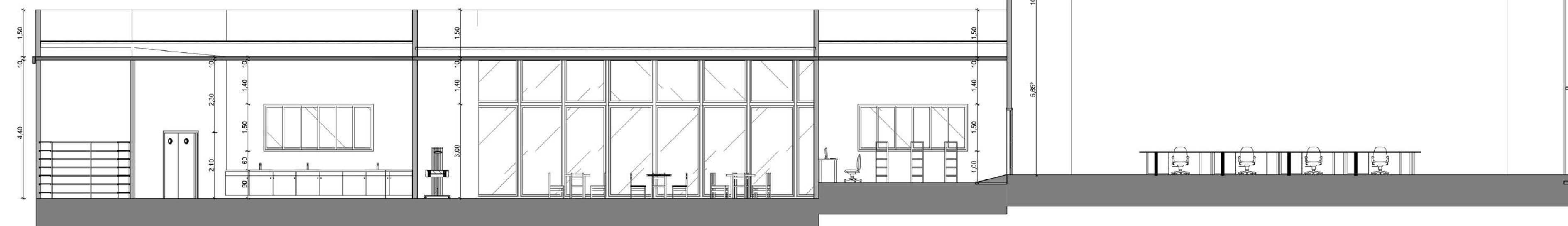
PLANTA BAIXA - BLOCO 2
ESC 1:100



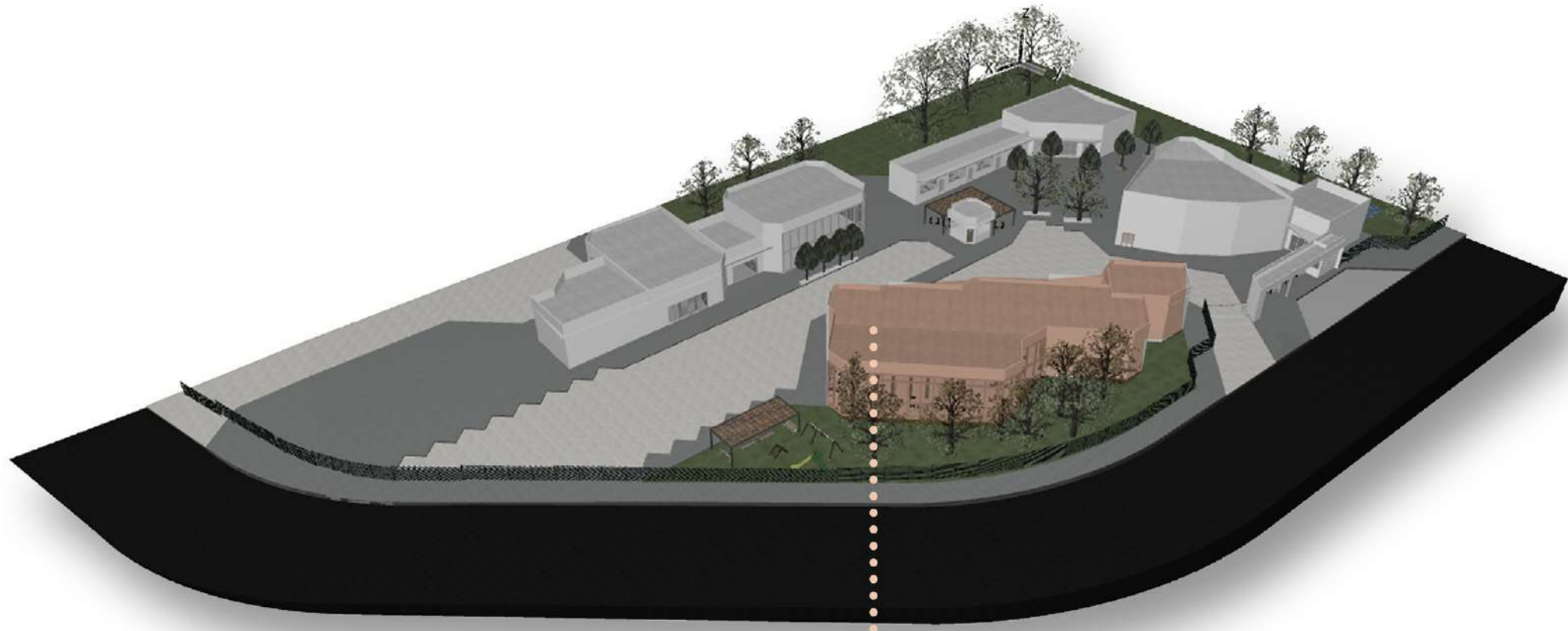
COBERTURA - PAINÉIS FOTOVOLTAICOS - BLOCO 2
ESC 1:200



CORTE AA - BLOCO 2
ESC 1:100



CORTE BB - BLOCO 2
ESC 1:100



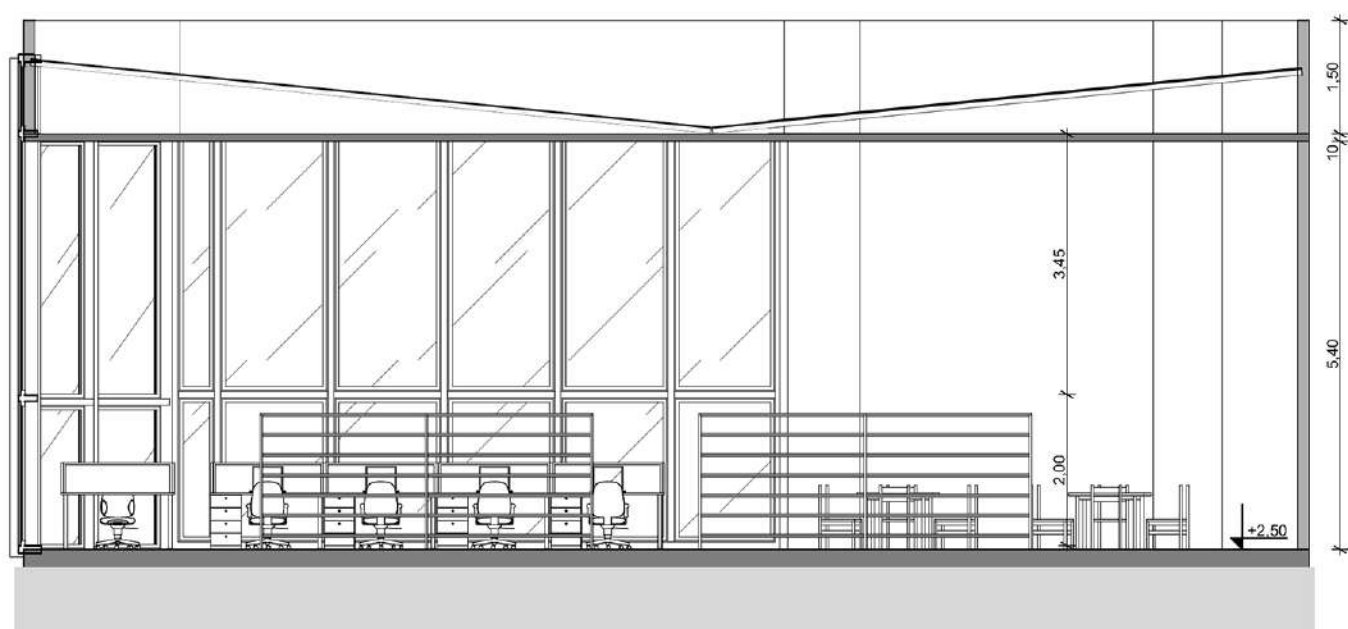
BLOCO 3



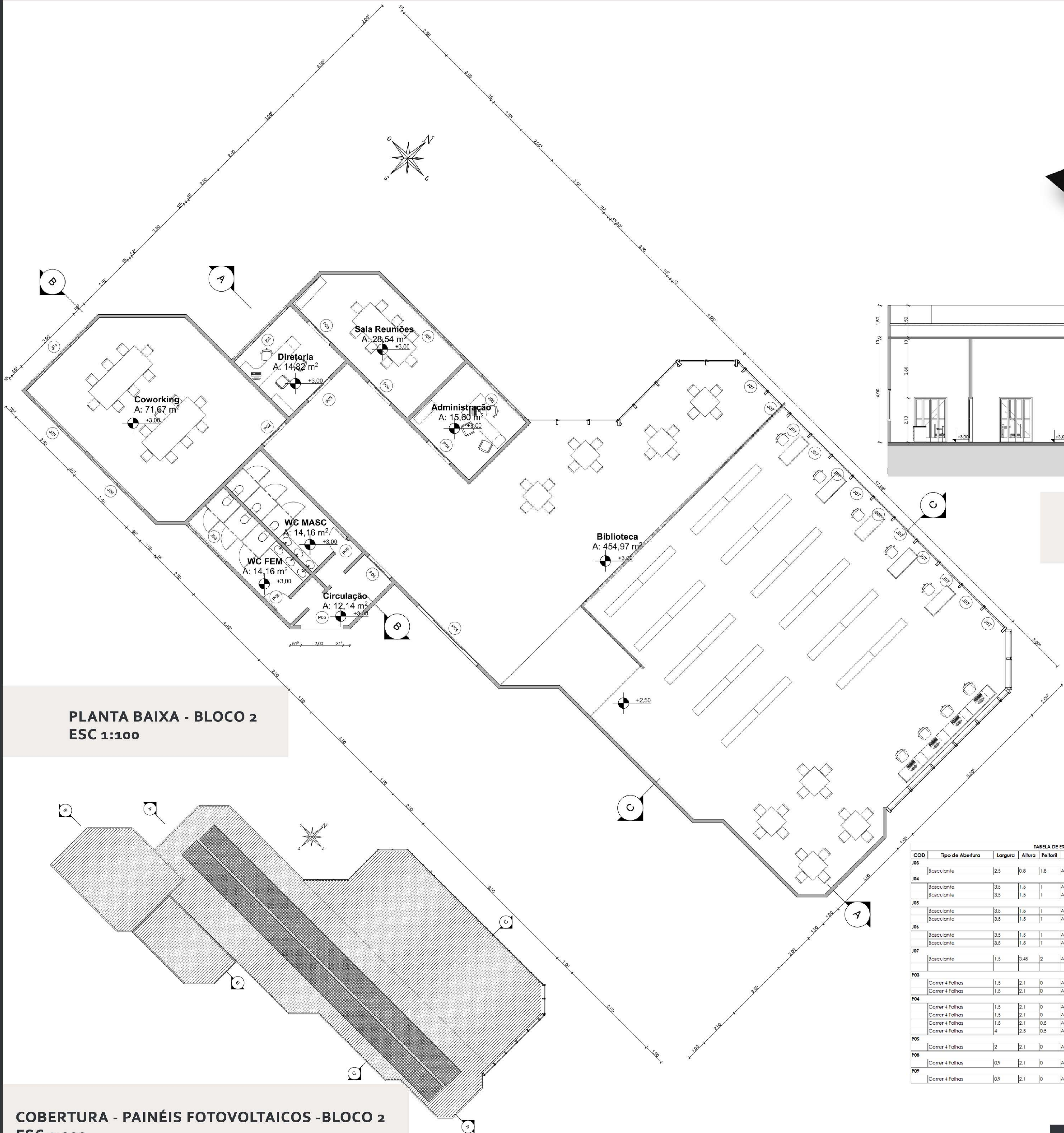
CORTE AA - BLOCO 2
ESC 1:100



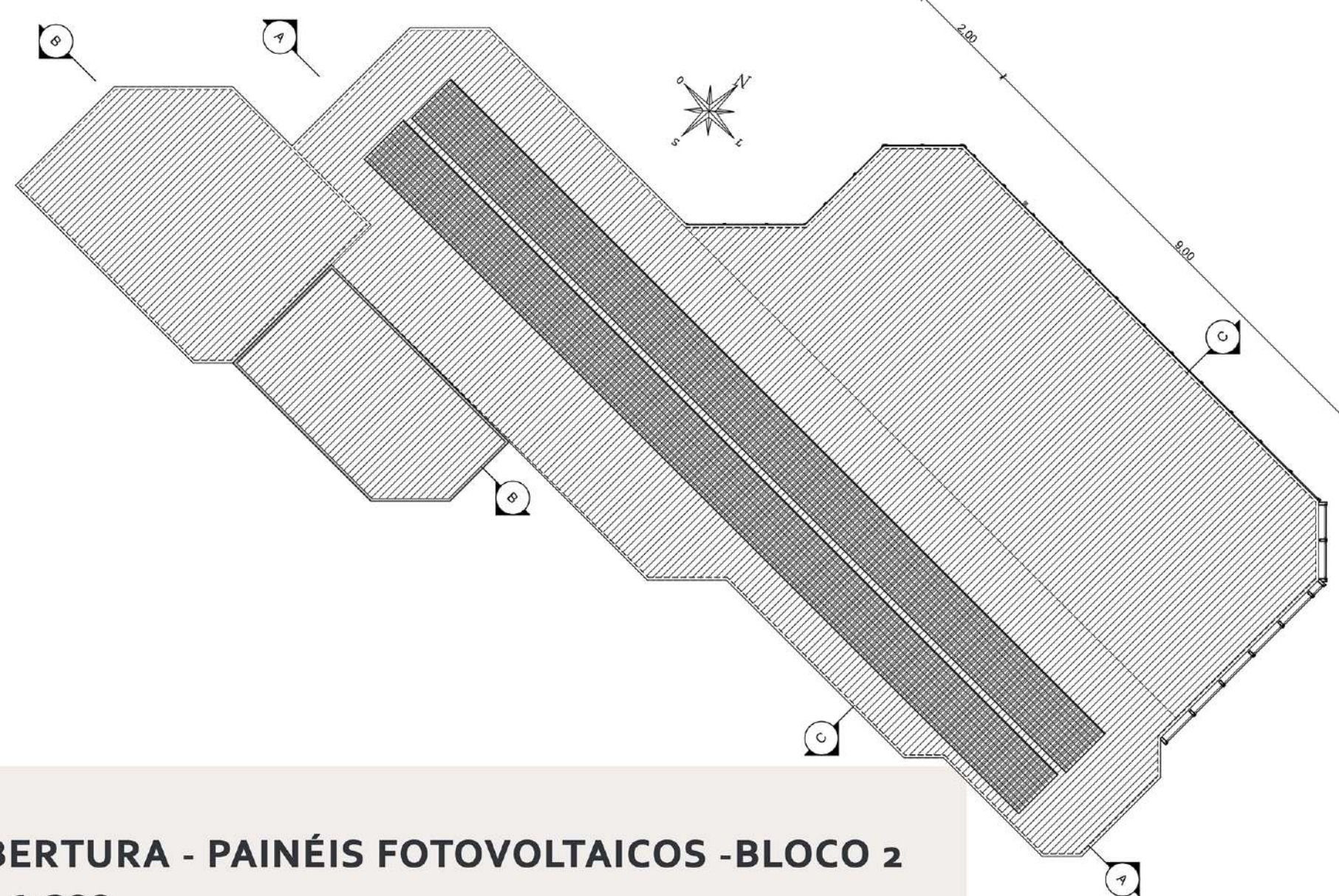
CORTE BB - BLOCO 2
ESC 1:100



CORTE CC - BLOCO 2
ESC 1:100

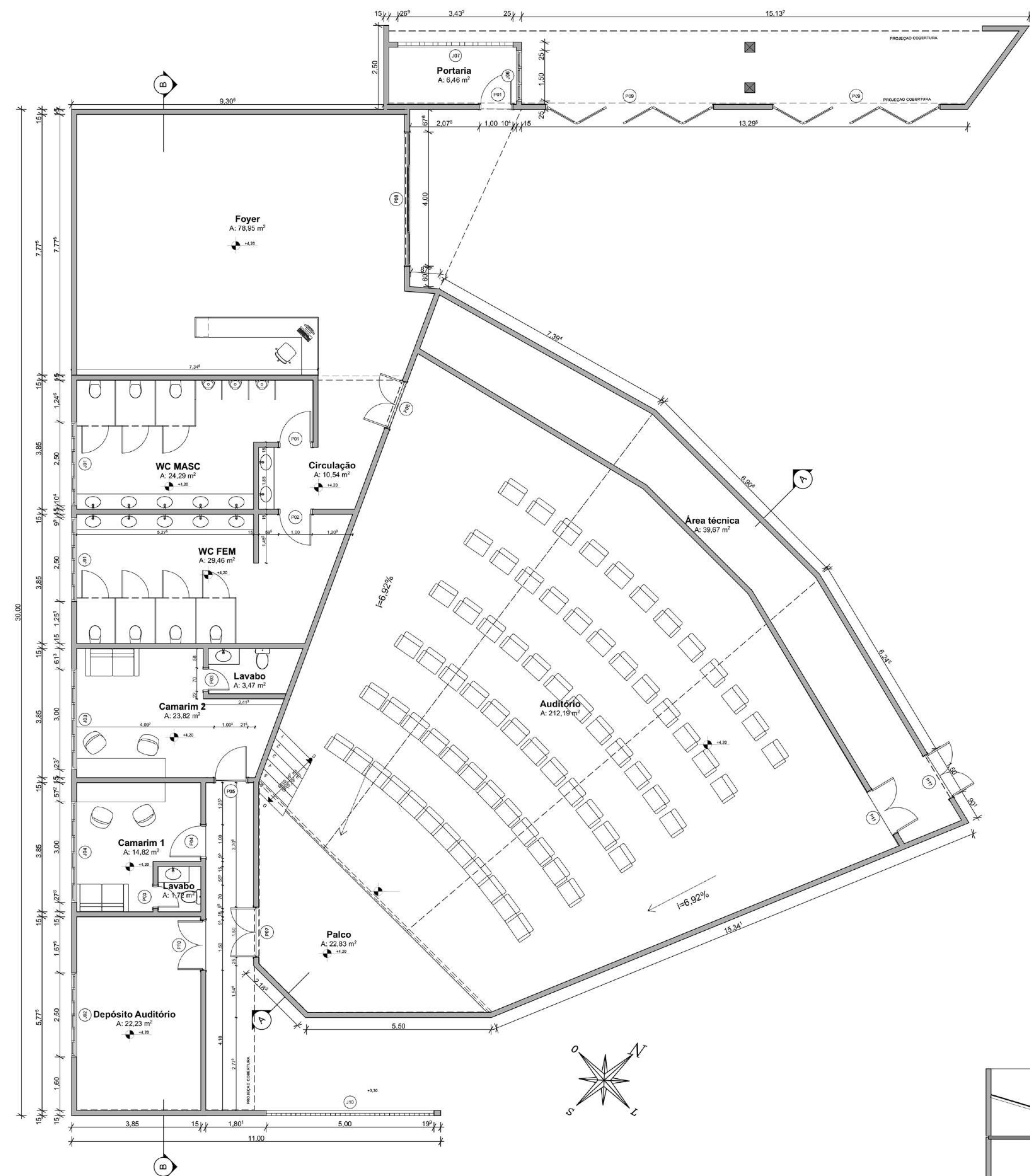


PLANTA BAIXA - BLOCO 2
ESC 1:100



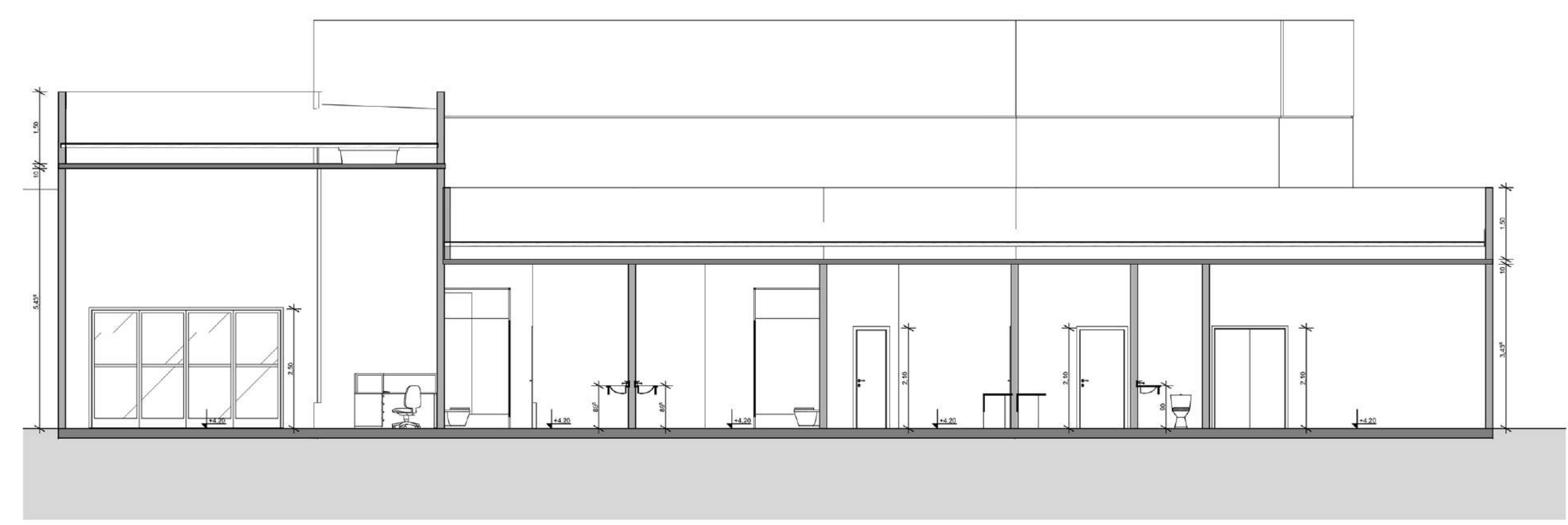
COBERTURA - PAINÉIS FOTOVOLTAICOS - BLOCO 2
ESC 1:200

| TABELA DE ESQUADRIAS | | | | | | | |
|----------------------|------------------|---------|--------|--------|-----------------|--------|---------------|
| COD | Tipo de Abertura | Largura | Altura | Folhas | Material | Quant. | Ambiente |
| J03 | Basculante | 2,5 | 0,8 | 1,8 | Alumínio: Vidro | 1 | WC FEM |
| J04 | Basculante | 3,5 | 1,5 | 1 | Alumínio: Vidro | 1 | Coworking |
| J05 | Basculante | 3,5 | 1,5 | 1 | Alumínio: Vidro | 1 | Diretoria |
| J06 | Basculante | 3,5 | 1,5 | 1 | Alumínio: Vidro | 1 | Coworking |
| J08 | Basculante | 3,5 | 1,5 | 1 | Alumínio: Vidro | 1 | Sala Reuniões |
| J09 | Basculante | 3,5 | 1,5 | 1 | Alumínio: Vidro | 1 | Administração |
| J10 | Basculante | 3,5 | 1,5 | 1 | Alumínio: Vidro | 1 | Coworking |
| J07 | Basculante | 1,5 | 3,45 | 2 | Alumínio: Vidro | 12 | Biblioteca |
| P03 | Corner 4 Folhas | 1,5 | 2,1 | 0 | Alumínio: Vidro | 1 | Biblioteca |
| | Corner 4 Folhas | 1,5 | 2,1 | 0 | Alumínio: Vidro | 1 | Sala Reuniões |
| P04 | Corner 4 Folhas | 1,5 | 2,1 | 0 | Alumínio: Vidro | 1 | Administração |
| | Corner 4 Folhas | 1,5 | 2,1 | 0 | Alumínio: Vidro | 1 | Sala Reuniões |
| | Corner 4 Folhas | 1,5 | 2,1 | 0,5 | Alumínio: Vidro | 1 | Circulação |
| | Corner 4 Folhas | 4 | 2,5 | 0,5 | Alumínio: Vidro | 1 | Biblioteca |
| P05 | Corner 4 Folhas | 2 | 2,1 | 0 | Alumínio: Vidro | 1 | Circulação |
| P06 | Corner 4 Folhas | 0,9 | 2,1 | 0 | Alumínio: Vidro | 1 | Circulação |
| P07 | Corner 4 Folhas | 0,9 | 2,1 | 0 | Alumínio: Vidro | 1 | Circulação |

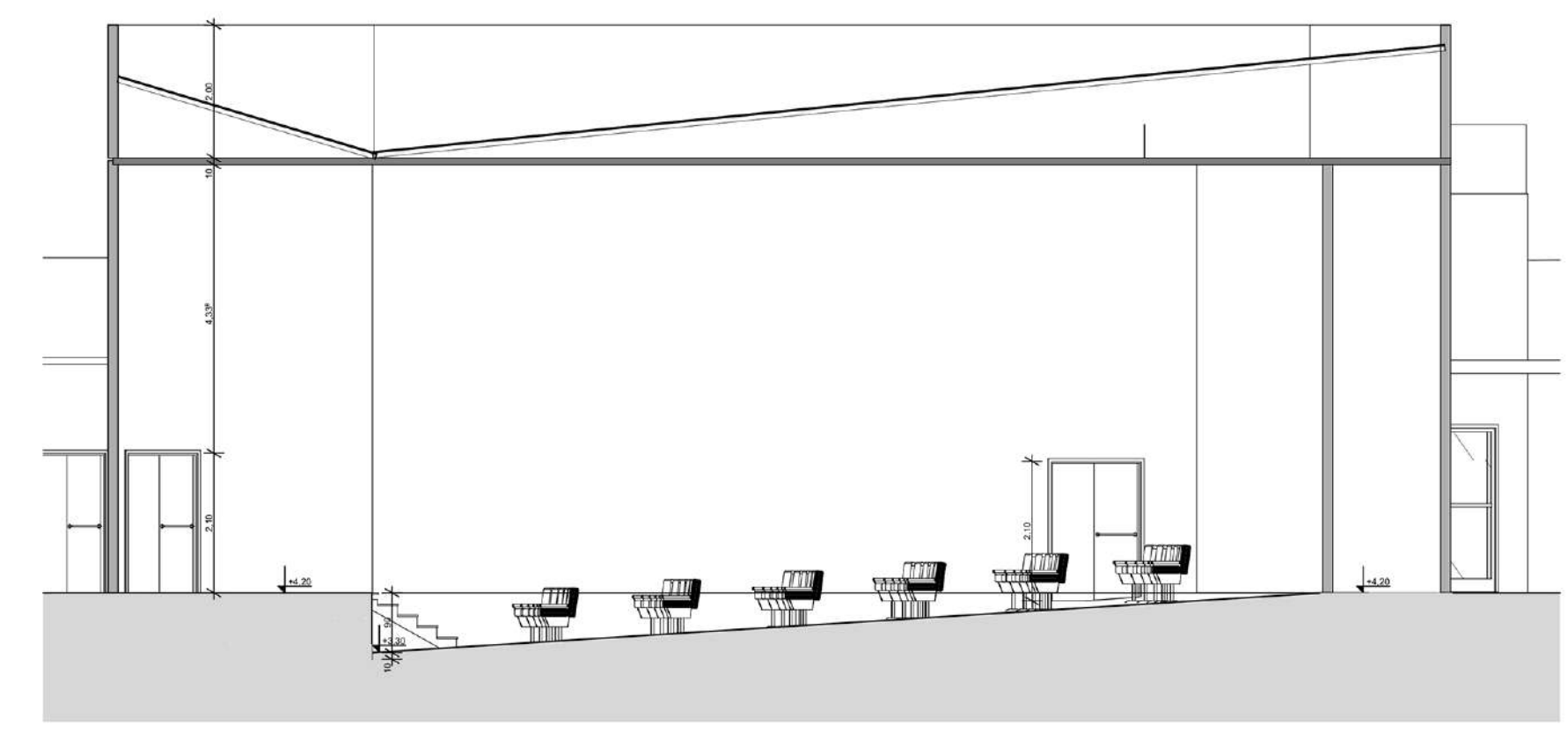


PLANTA BAIXA - BLOCO 4
ESC 1:100

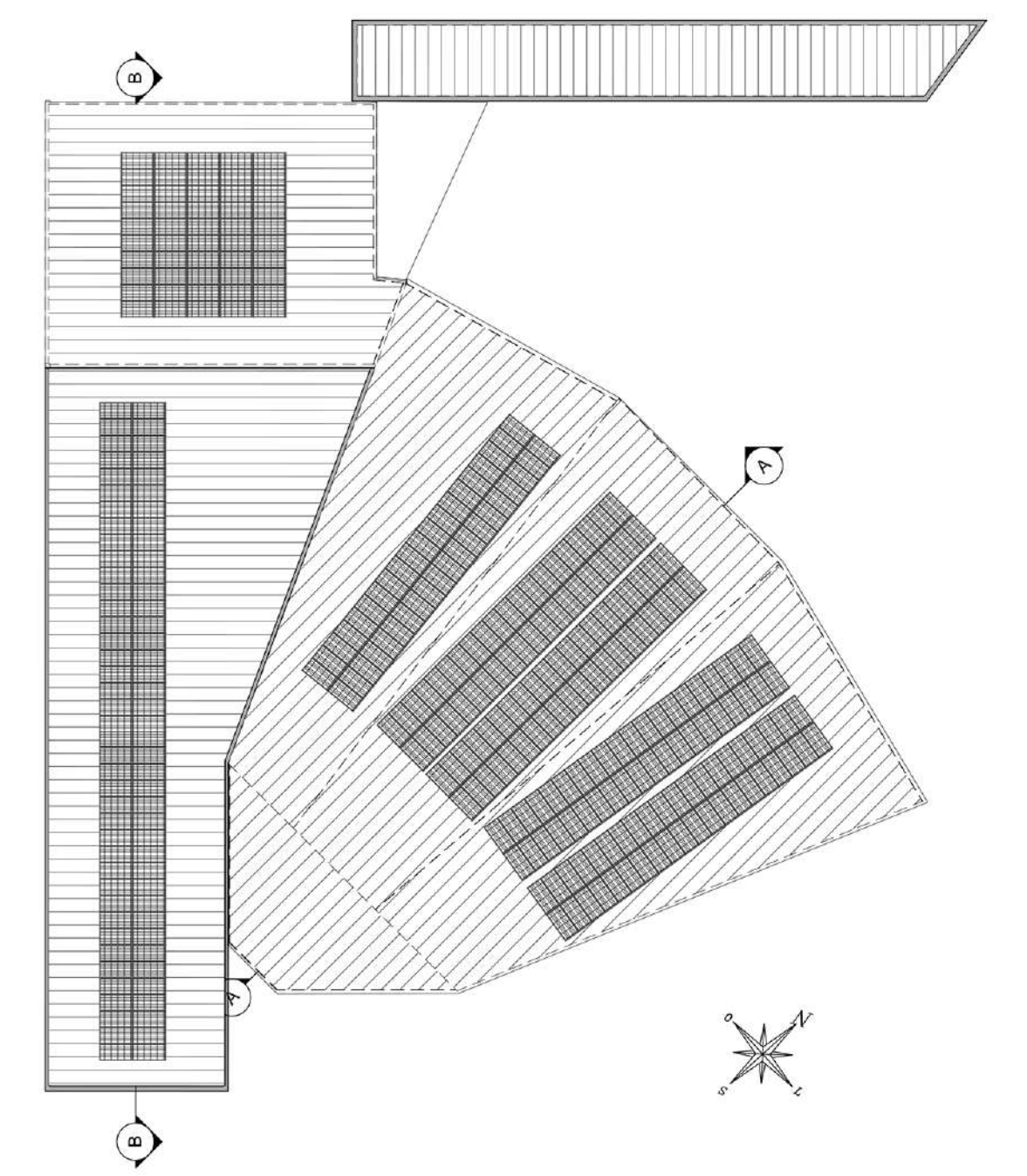
| COD | Tipo de Abertura | TABELA DE ESQUADRIAS | | | Material | Quant. | Ambiente |
|-----|------------------|----------------------|--------|----------|-----------------|--------|--------------------|
| | | Largura | Altura | Pelotril | | | |
| J01 | Basculante | 2,50 | 0,80 | 1,80 | Alumínio; Vidro | 1 | WC FEM |
| | Basculante | 2,50 | 0,80 | 1,80 | Alumínio; Vidro | 1 | WC MASC |
| J02 | Basculante | 2,50 | 0,80 | 1,80 | Alumínio; Vidro | 1 | Depósito Auditório |
| J03 | Basculante | 3,00 | 1,50 | 1,00 | Alumínio; Vidro | 1 | Camarim 2 |
| J04 | Basculante | 3,00 | 1,50 | 1,00 | Alumínio; Vidro | 1 | Camarim 1 |
| J05 | Basculante | 5,00 | 2,50 | 0,20 | Alumínio; Vidro | 1 | |
| J06 | Basculante | 1,50 | 1,50 | 1,70 | Alumínio; Vidro | 1 | Portaria |
| J07 | Basculante | 3,43 | 1,50 | 1,70 | Alumínio; Vidro | 1 | Portaria |
| P01 | Abriç Simples | 1,00 | 1,56 | 0,00 | Madeira | 1 | WC MASC |
| | Abriç Simples | 1,00 | 2,10 | 0,00 | Madeira | 1 | Portaria |
| P02 | Abriç Simples | 1,00 | 2,10 | 0,00 | Madeira | 1 | WC FEM |
| P03 | Abriç Simples | 0,70 | 2,10 | 0,00 | Madeira | 2 | Lavabo |
| P04 | Abriç Simples | 1,00 | 2,10 | 0,00 | Madeira | 1 | Camarim 1 |
| P05 | Abriç Simples | 1,00 | 2,10 | 0,00 | Madeira | 1 | Camarim 2 |
| P06 | Abriç Dupla | 1,50 | 2,10 | 0,88 | Aço Galvanizado | 1 | Circulação |
| P07 | Abriç Dupla | 1,50 | 2,10 | 0,00 | Aço Galvanizado | 1 | Palco |
| P08 | Carrer 4 Folhas | 4,00 | 2,50 | 0,00 | Alumínio; Vidro | 1 | Foyer |
| P09 | Carrer 4 Folhas | 5,00 | 2,10 | 0,00 | Alumínio; Vidro | 2 | |
| P10 | Abriç Dupla | 1,50 | 2,10 | 0,00 | Aço Galvanizado | 1 | Depósito Auditório |
| P11 | Abriç Dupla | 1,50 | 1,56 | 0,00 | Aço Galvanizado | 1 | Área Técnica |
| | Abriç Dupla | 1,50 | 2,10 | 0,00 | Aço Galvanizado | 1 | Área Técnica |



CORTE AA - BLOCO 4
ESC 1:100



CORTE BB - BLOCO 4
ESC 1:100



COBERTURA - PAINÉIS FOTOVOLTAICOS - BLOCO 4
ESC 1:200