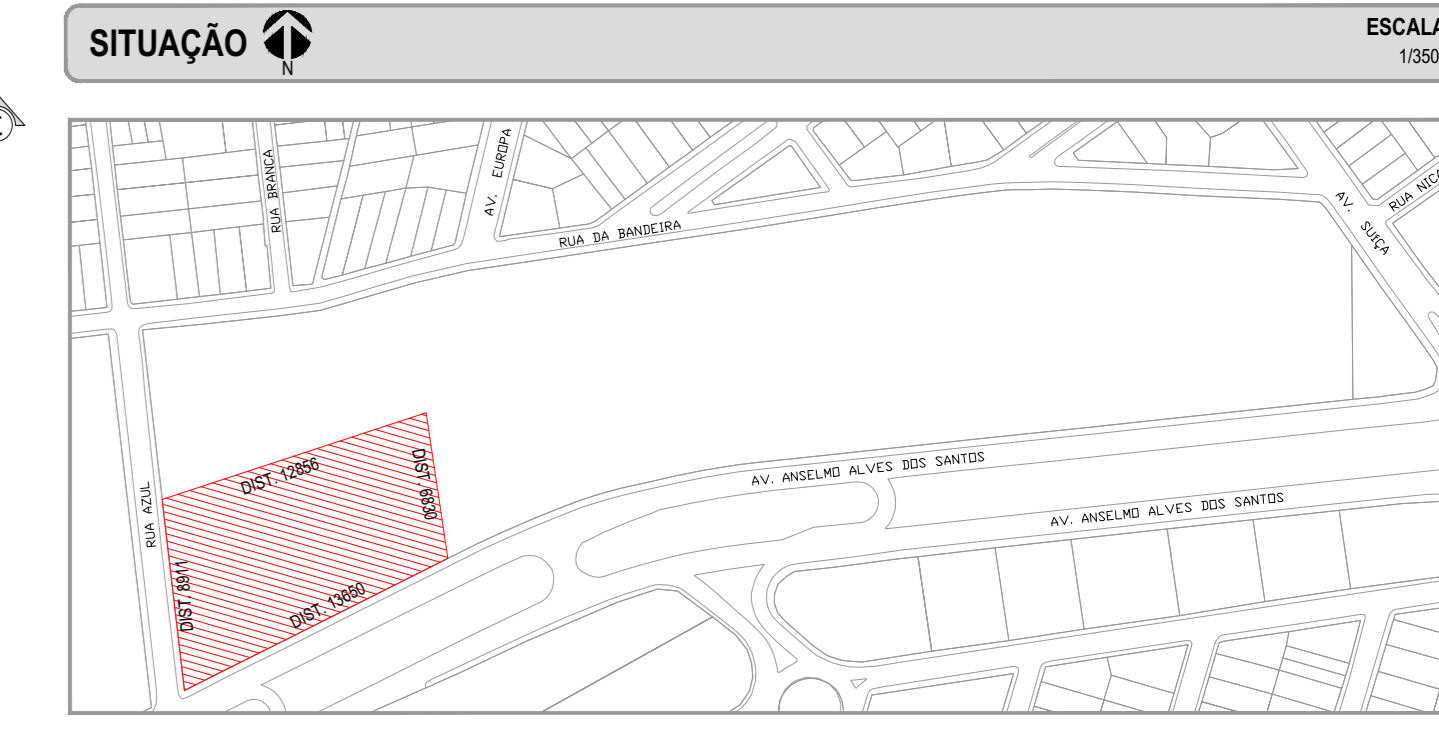


QUADRO DE MATERIAIS	
PISO	PARIEDE TETO
(A1) PISO VINÍLICO EM REGIÃO - CINZA CLARO	(C1) PISO EM GESSO
(A2) PORCELANATO BRANCO RETIFICADO - BRANCO	(C2) PISO REFORÇADO EM CHAPA METÁLICA
(A3) CIMENTO QUEIMADO USINADO	
PAREDE	
(A4) PINTURA SOBRE MASSA CORRIDA - BRANCO NEVE	
(A5) PINTURA SOBRE MASSA CORRIDA - CINZA CLARO	
(A6) MANTA LÍQUIDA - PINTURA IMPERMEABILIZANTE - BEGE CLARO	
(A7) PORCELANATO BRANCO RETIFICADO - AZUL CLARO	
TETO	
(C1) PISO EM GESSO	
(C2) PISO REFORÇADO EM CHAPA METÁLICA	

QUADRO DE ESQUADRIAS				
JANELAS				
ITEM	DIMENSÕES (Lar., Alt., Per.)	TIPO	MATERIAL	QUANT.
(J1)	400x160/100	Correr - 4 Folhas	Vidro e alumínio c/ aberturas superiores	29
(J2)	398x160/100	Correr - 4 Folhas	Vidro e alumínio c/ aberturas superiores	13
(J3)	317x160/100	Correr - 4 Folhas	Vidro e alumínio	01
(J4)	332x160/100	Correr - 4 Folhas	Vidro e alumínio	01
(J5)	468x160/100	Correr - 4 Folhas	Vidro e alumínio	02
(J6)	226x160/100	Correr - 4 Folhas	Vidro e alumínio	02
(J7)	345x160/100	Correr - 4 Folhas	Vidro e alumínio	01
(J8)	90x160/100	Maxim ar - 1 folha	Vidro e alumínio	02
(J9)	60x50/200	Maxim ar - 1 folha	Vidro e alumínio	54
(J10)	401x160/100	Correr - 4 Folhas	Vidro e alumínio	19
(J11)	238x160/100	Correr - 4 Folhas	Vidro e alumínio	16
(J12)	282x160/100	Correr - 4 Folhas	Vidro e alumínio	32
(J13)	277x160/100	Correr - 4 Folhas	Vidro e alumínio	32
(J14)	233x160/100	Correr - 4 Folhas	Vidro e alumínio	08
(J15)	179x160/100	Correr - 2 Folhas	Vidro e alumínio	08
(J16)	235x160/100	Correr - 2 Folhas	Vidro e alumínio	24
(J17)	120x160/100	Correr - 2 Folhas	Vidro e alumínio	01
(J18)	167x160/100	Correr - 2 Folhas	Vidro e alumínio	01
(J19)	402x160/100	Correr - 4 Folhas	Vidro e alumínio	09
(J20)	171x160/100	Correr - 2 Folhas	Vidro e alumínio	01
(J21)	193x160/100	Correr - 2 Folhas	Vidro e alumínio	01
(J22)	163x160/100	Correr - 2 Folhas	Vidro e alumínio	02
(J23)	372x160/100	Correr - 4 Folhas	Vidro e alumínio	01
(J24)	406x160/100	Correr - 4 Folhas	Vidro e alumínio	40
(J25)	472x160/100	Correr - 4 Folhas	Vidro e alumínio	02

PORTAS				
ITEM	DIMENSÕES (LARG., ALT.)	TIPO	MATERIAL	QUANT. TOTAL
(P1)	438x270	Correr - 4 folhas	Alumínio e Vidro	26
(P2)	80x210	Giro - 1 folha	Alumínio	72
(P3)	90x210	Giro - 1 folha	Alumínio	20
(P4)	180x270	Giro - 3 folhas	Alumínio e Vidro	09

Obs: TODAS AS JANELAS SÃO EM ALUMÍNIO CINZA (PINTURA ELETROSTÁTICA) E POSSUEM PEITORIL EM GRANTO ITALIANO



PLANTA SUBSOLO
esc: 1/150



PERSPECTIVA PANORÂMICA

CENTRO AGRÍCOLA URBANO DE UBERLÂNDIA

PROJETO ARQUITETÔNICO

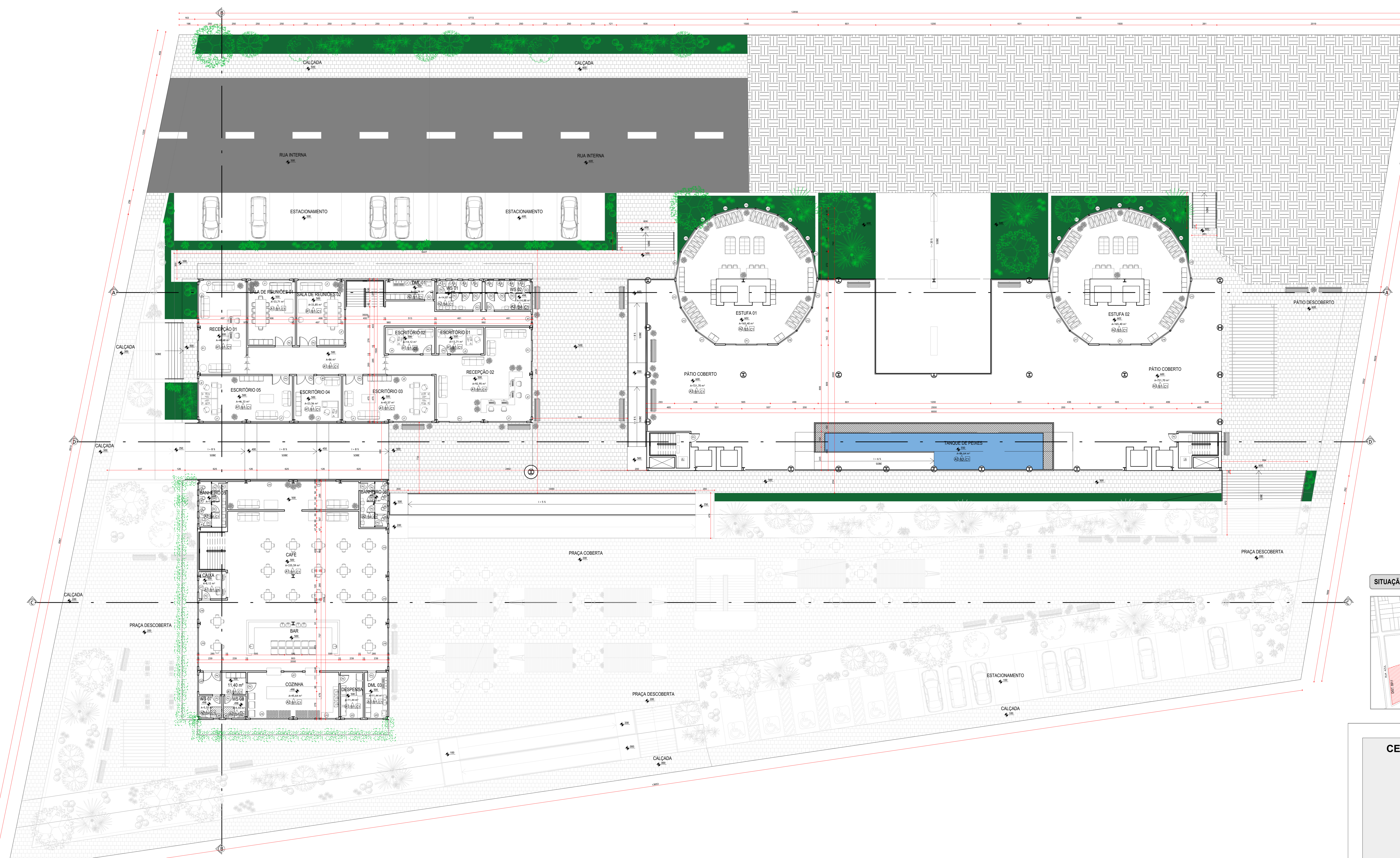
Autor: Andrew Medeiros Upson	Universidade: Universidade Federal de Uberlândia	Curso: Arquitetura e Urbanismo	Disciplina: Trabalho de Conclusão de Curso II	Conteúdo: PLANTA SITUAÇÃO PERSPECTIVAS
---------------------------------	---	-----------------------------------	--	---

QUADRO DE ÁREAS (m ²):	
TERRENO:	9.570 m ²
À CONSTRUIR:	
SUBSOLO:	1.750 m ²
TÉRREDO:	2.747 m ²
1º PAVIMENTO:	3.639 m ²
2º PAVIMENTO:	1.899 m ²
3º PAVIMENTO:	1.374 m ²
TOTAL EDIFICADA:	11.409 m ²

TAXA DE OCUPAÇÃO:	37%
COEF. DE APROVEITAMENTO:	1,19
ÁREA PERMEÁVEL:	2.157 m ²
TAXA DE PERMEABILIDADE:	22,53%

Data:	Folha:
DEZEMBRO 2020	1/8
Escala:	INDICADAS

DIREITOS AUTORAIS RESERVADOS LEI 5988 - DEZ./73, PROIBIDA A REPRODUÇÃO OU ALTERAÇÃO SEM A PRÉVIA AUTORIZAÇÃO DO AUTOR DO PROJETO

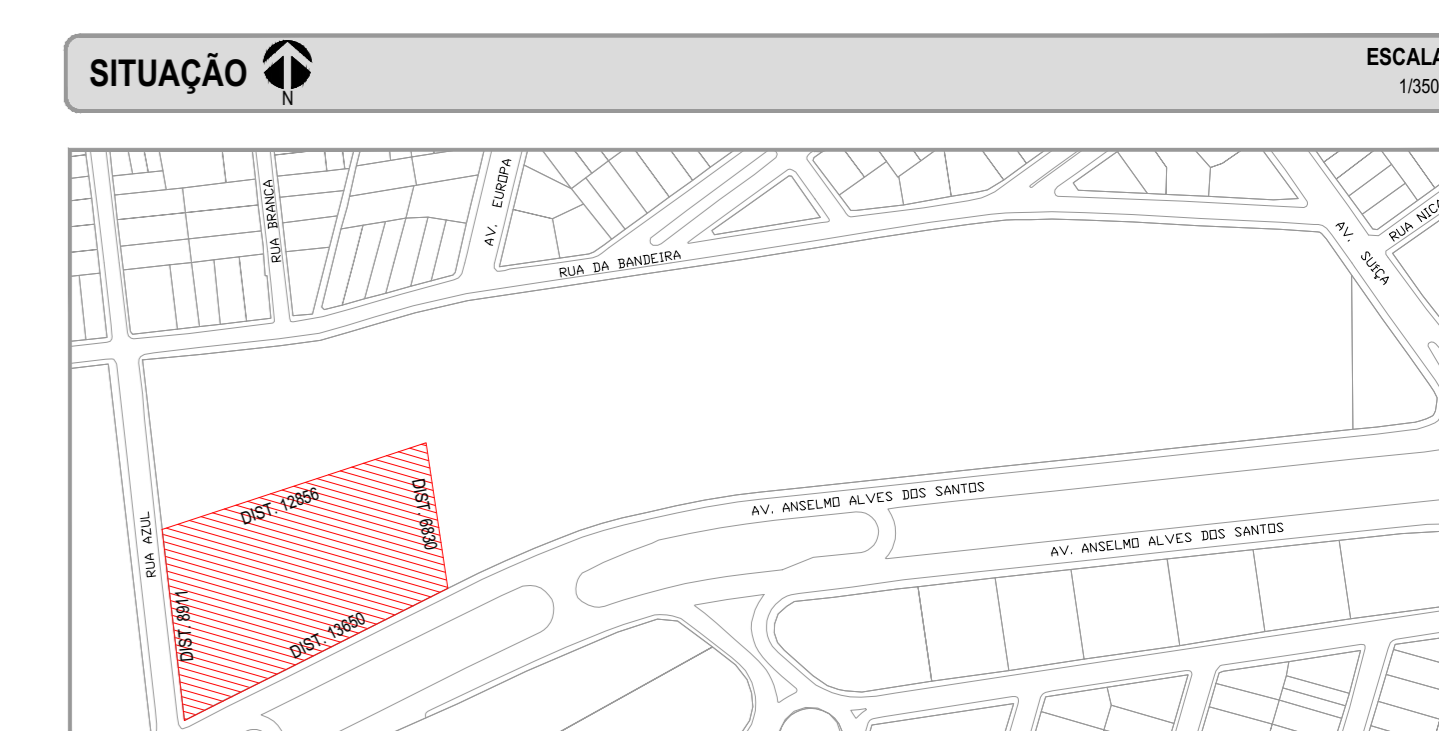


QUADRO DE MATERIAIS	
ÍTEM	DESCRIÇÃO
(A1)	PISO VINÍLICO EM REGIÃO - CINZA CLARO
(A2)	PORCELANATO BRANCO RETIFICADO - BRANCO
(A3)	CIMENTO QUEBRADO USINADO
(B)	PARDE
(B1)	PINTURA SOBRE MASSA CORRIDA - BRANCO NEVE
(B2)	PINTURA SOBRE MASSA CORRIDA - CINZA CLARO
(B3)	MANTA LÍQUIDA - PINTURA IMPERMEABILIZANTE - BEGE CLARO
(B4)	PORCELANATO BRANCO RETIFICADO - AZUL CLARO
(C)	RETELO
(C1)	FORRO EM GESSO
(C2)	FORRO REFORÇADO EM CHAPA METÁLICA

QUADRO DE ESQUADRIAS				
JANELAS				
ÍTEM	DIMENSÕES (Lar., Alt., Per.)	TIPO	MATERIAL	QUANT.
(J1)	40x160/100	Correr - 4 Folhas	Vidro e alumínio C/ aberturas superiores	29
(J2)	39x160/100	Correr - 4 Folhas	Vidro e alumínio C/ aberturas superiores	13
(J3)	317x160/100	Correr - 4 Folhas	Vidro e alumínio	01
(J4)	332x160/100	Correr - 4 Folhas	Vidro e alumínio	01
(J5)	46x160/100	Correr - 4 Folhas	Vidro e alumínio	02
(J6)	226x160/100	Correr - 4 Folhas	Vidro e alumínio	02
(J7)	345x160/100	Correr - 4 Folhas	Vidro e alumínio	01
(J8)	90x160/100	Maxim ar - 1 folha	Vidro e alumínio	02
(J9)	60x50/200	Maxim ar - 1 folha	Vidro e alumínio	54
(J10)	401x160/100	Correr - 4 Folhas	Vidro e alumínio	19
(J11)	238x160/100	Correr - 4 Folhas	Vidro e alumínio	16
(J12)	282x160/100	Correr - 4 Folhas	Vidro e alumínio	32
(J13)	272x160/100	Correr - 4 Folhas	Vidro e alumínio	32
(J14)	233x160/100	Correr - 4 Folhas	Vidro e alumínio	08
(J15)	179x160/100	Correr - 2 Folhas	Vidro e alumínio	08
(J16)	235x160/100	Correr - 2 Folhas	Vidro e alumínio	24
(J17)	120x160/100	Correr - 2 Folhas	Vidro e alumínio	01
(J18)	167x160/100	Correr - 2 Folhas	Vidro e alumínio	01
(J19)	402x160/100	Correr - 4 Folhas	Vidro e alumínio	09
(J20)	171x160/100	Correr - 2 Folhas	Vidro e alumínio	01
(J21)	193x160/100	Correr - 2 Folhas	Vidro e alumínio	01
(J22)	163x160/100	Correr - 2 Folhas	Vidro e alumínio	02
(J23)	372x160/100	Correr - 4 Folhas	Vidro e alumínio	01
(J24)	406x160/100	Correr - 4 Folhas	Vidro e alumínio	40
(J25)	472x160/100	Correr - 4 Folhas	Vidro e alumínio	02

PORTAS				
ÍTEM	DIMENSÕES (LARG., ALT.)	TIPO	MATERIAL	QUANT. TOTAL
(P1)	43x270	Correr - 4 folhas	Alumínio e Vidro	26
(P2)	80x210	Giro - 1 folha	Alumínio	72
(P3)	90x210	Giro - 1 folha	Alumínio	20
(P4)	180x270	Giro - 2 folhas	Alumínio e Vidro	09

Obs.: TODAS AS JANELAS SÃO EM ALUMÍNIO CINZA (PINTURA ELETROSTÁTICA) E POSSUEM PEITORIL EM GRANTO ITALIANO.



PLANTA TÉRREO esc: 1/150

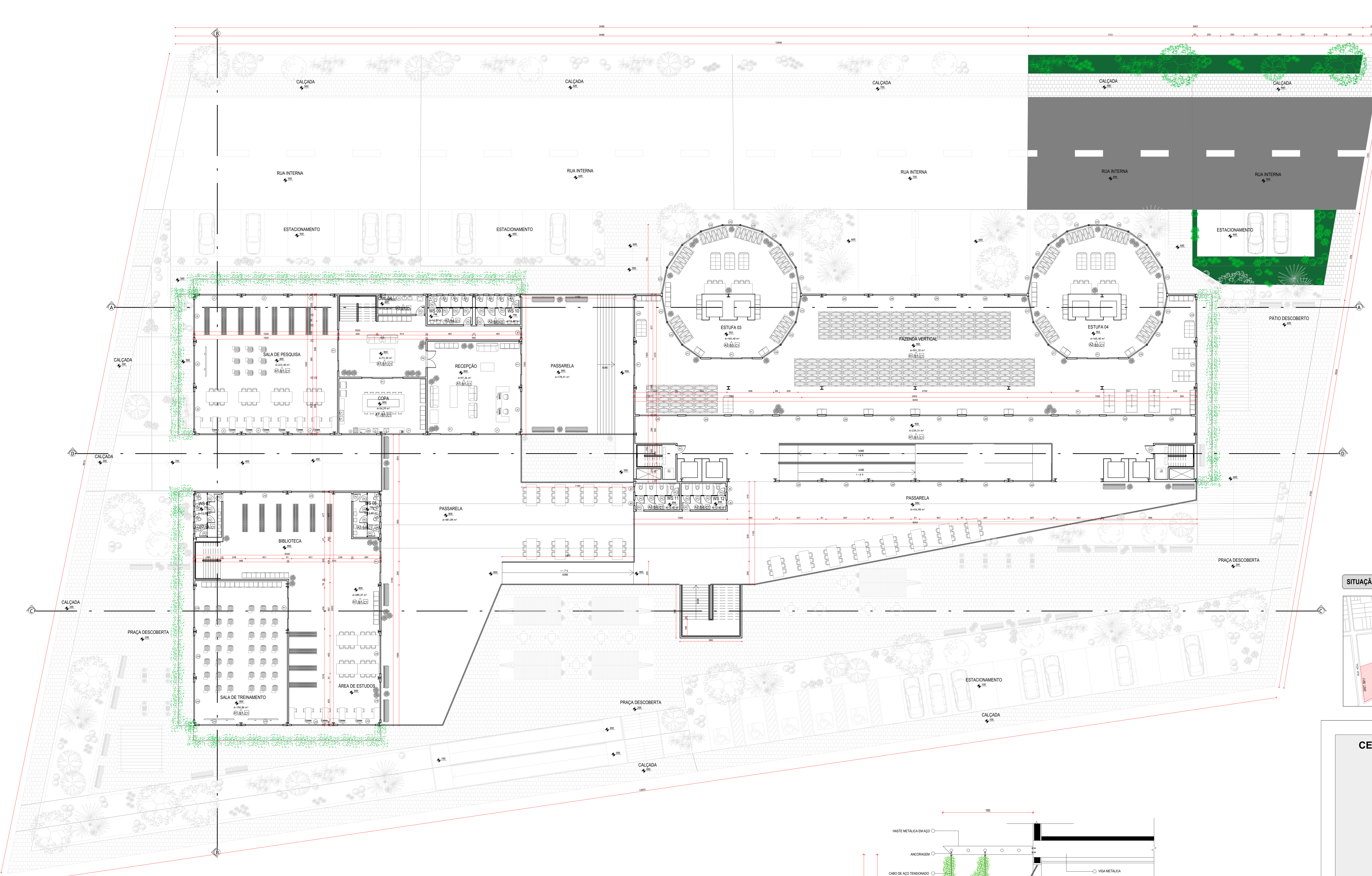


PERSPECTIVA PANORÂMICA

CENTRO AGRÍCOLA URBANO DE UBERLÂNDIA



QUADRO DE ÁREAS (m ²):	
VER PRANCHA 1	
PROJETO ARQUITETÔNICO	
Autor: Andrew Medeiros Upson	
Universidade: Universidade Federal de Uberlândia	
Curso: Arquitetura e Urbanismo	
Disciplina: Trabalho de Conclusão de Curso II	
Conteúdo: PLANTA SITUAÇÃO PERSPECTIVA	



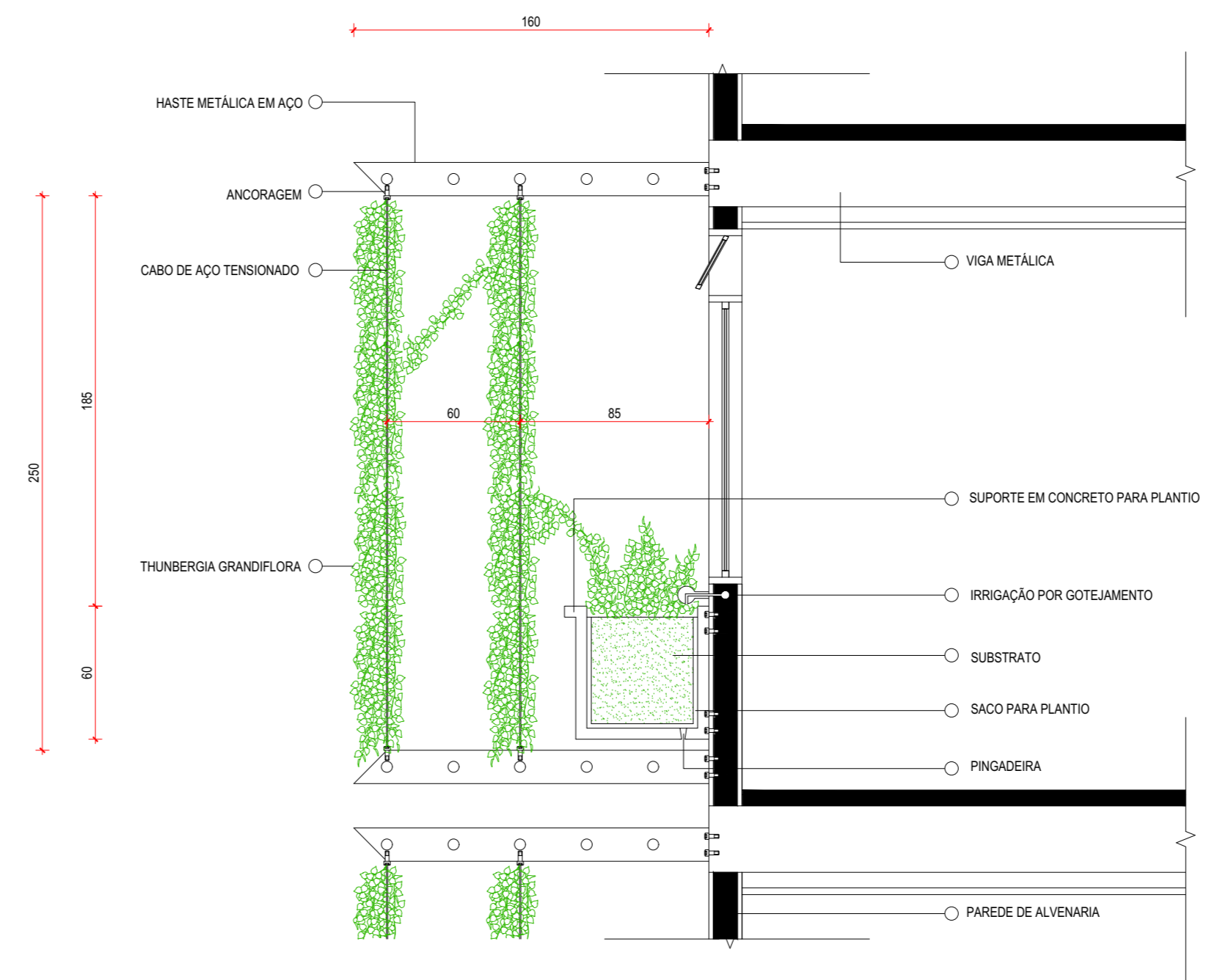
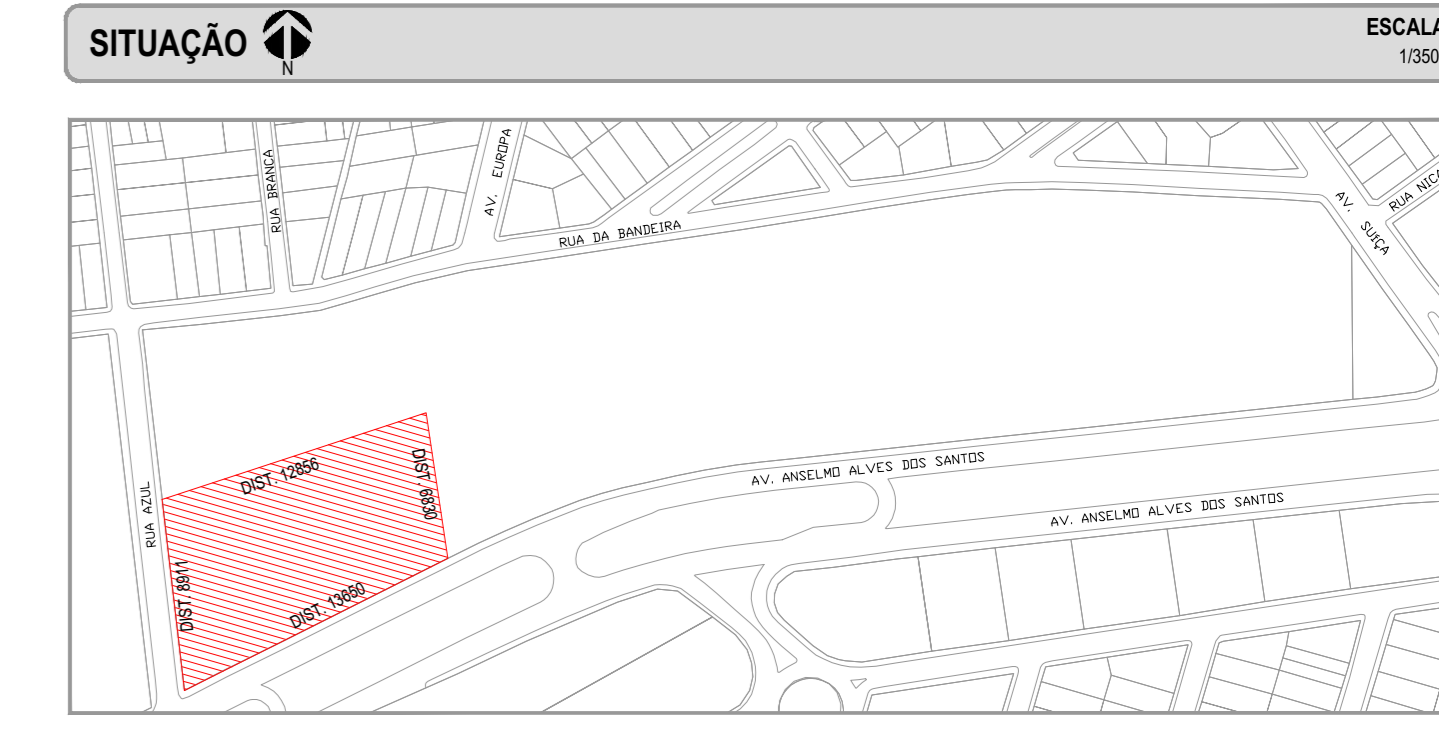
PLANTA PRIMEIRO PAVIMENTO
esc:1/150

QUADRO DE MATERIAIS											
Q1	Q2	Q3	Q4	Q5	Q6	Q7	Q8	Q9	Q10	Q11	Q12
PISO		PAREDE		TETO		PAREDE					
NOME:	DESCRIÇÃO										
Q1	PISO VINÍLICO EM REGIAS - CINZA CLARO										
Q2	PORCELANATO BRANCO RETIFICADO - BRANCO										
Q3	CIMENTO QUEIMADO USINADO										
Q4	PINTURA SOBRE MASSA CORRIDA - BRANCO NEVE										
Q5	PINTURA SOBRE MASSA CORRIDA - CINZA CLARO										
Q6	MANTA LÍQUIDA - PINTURA IMPERMEABILIZANTE - BEGE CLARO										
Q7	PORCELANATO BRANCO RETIFICADO - AZUL CLARO										
Q8	TETO										
Q9	FORRO EM GESSO										
Q10	FORRO REFORÇADO EM CHAPA METÁLICA										

QUADRO DE ESQUADRIAS				
JANELAS				
ITEM	DIMENSÕES (Lar., Alt., Per.)	TIPO	MATERIAL	QUANT.
J01	40x160/100	Correr - 4 Folhas	Vidro e alumínio / aberturas superiores	29
J02	39x160/100	Correr - 4 Folhas	Vidro e alumínio / aberturas superiores	13
J03	317x160/100	Correr - 4 Folhas	Vidro e alumínio	01
J04	332x160/100	Correr - 4 Folhas	Vidro e alumínio	01
J05	468x160/100	Correr - 4 Folhas	Vidro e alumínio	02
J06	226x160/100	Correr - 4 Folhas	Vidro e alumínio	02
J07	345x160/100	Correr - 4 Folhas	Vidro e alumínio	01
J08	90x160/100	Maxim ar - 1 folha	Vidro e alumínio	02
J09	60x50/200	Maxim ar - 1 folha	Vidro e alumínio	54
J10	401x160/100	Correr - 4 Folhas	Vidro e alumínio	19
J11	238x160/100	Correr - 4 Folhas	Vidro e alumínio	16
J12	282x160/100	Correr - 4 Folhas	Vidro e alumínio	32
J13	272x160/100	Correr - 4 Folhas	Vidro e alumínio	32
J14	233x160/100	Correr - 4 Folhas	Vidro e alumínio	08
J15	179x160/100	Correr - 2 Folhas	Vidro e alumínio	08
J16	235x160/100	Correr - 2 Folhas	Vidro e alumínio	24
J17	120x160/100	Correr - 2 Folhas	Vidro e alumínio	01
J18	167x160/100	Correr - 2 Folhas	Vidro e alumínio	01
J19	402x160/100	Correr - 4 Folhas	Vidro e alumínio	09
J20	171x160/100	Correr - 2 Folhas	Vidro e alumínio	01
J21	193x160/100	Correr - 2 Folhas	Vidro e alumínio	01
J22	163x160/100	Correr - 2 Folhas	Vidro e alumínio	02
J23	372x160/100	Correr - 4 Folhas	Vidro e alumínio	01
J24	406x160/100	Correr - 4 Folhas	Vidro e alumínio	40
J25	472x160/100	Correr - 4 Folhas	Vidro e alumínio	02

PORTAS				
ITEM	DIMENSÕES (LARG., ALT.)	TIPO	MATERIAL	QUANT. TOTAL
P01	438x270	Correr - 4 folhas	Alumínio e Vidro	26
P02	80x210	Giro - 1 folha	Alumínio	72
P03	90x210	Giro - 1 folha	Alumínio	20
P04	180x270	Giro - 2 folhas	Alumínio e Vidro	09

Obs.: TODAS AS JANELAS SÃO EM ALUMÍNIO CINZA (PINTURA ELETROSTÁTICA) E POSSUEM PEITORIL EM GRANITO ITALDIAS



DETALHE 01 - VISTA LATERAL
BRISE METÁLICO esc:1/25

CENTRO AGRÍCOLA URBANO DE UBERLÂNDIA



QUADRO DE ÁREAS (m²):
TERRENO: VER PRANCHA 1

PROJETO ARQUITETÔNICO

Autor:
Andrew Medeiros Upton

Universidade:
Universidade Federal de Uberlândia

Curso:
Arquitetura e Urbanismo

Disciplina:
Trabalho de Conclusão de Curso II

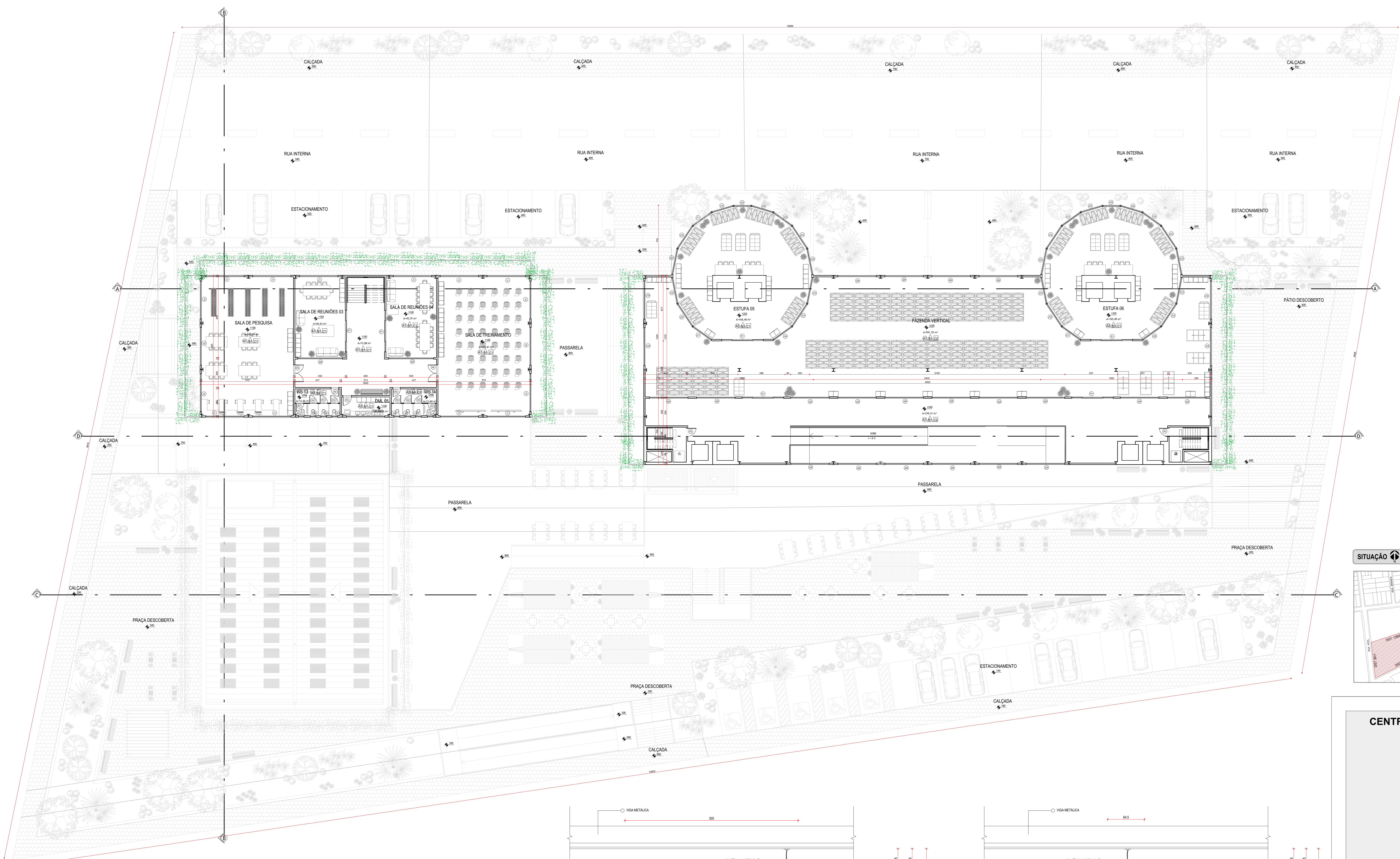
Conteúdo:
PLANTA
SITUAÇÃO
DETALHES

Data:
DEZEMBRO 2020

Folha:
3/8

ESCALA:
INDICADAS

DIREITOS AUTORAIS RESERVADOS LEI 5988 - DEZ./73. PROIBIDA A REPRODUÇÃO OU ALTERAÇÃO SEM A PRÉVIA AUTORIZAÇÃO DO AUTOR DO PROJETO

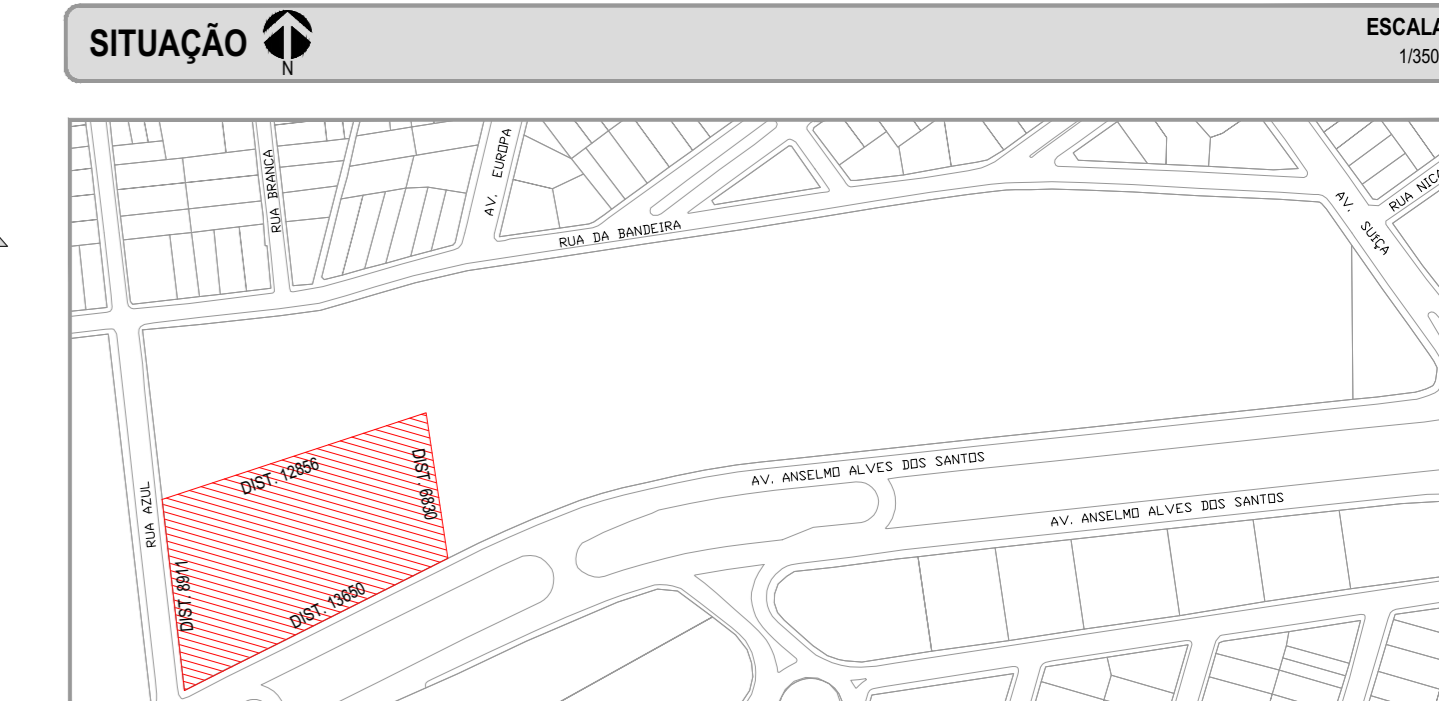


QUADRO DE MATERIAIS	
AL	CL
PISO	PARIEDE TETO
NOME: PISO	
AL	PISO VINÍLICO EM REGIÃO - CINZA CLARO
AL	PORCELANATO BRANCO RETIFICADO - BRANCO
AL	CIMENTO QUEIMADO USINADO
PARIEDE	
AL	PINTURA SOBRE MASSA CORRIDA - BRANCO NEVE
AL	PINTURA SOBRE MASSA CORRIDA - CINZA CLARO
AL	MANTA LÍQUIDA - PINTURA IMPERMEABILIZANTE - BEGE CLARO
AL	PORCELANATO BRANCO RETIFICADO - AZUL CLARO
TETO	
CL	FORRO EM GESSO
CL	FORRO REFORÇADO EM CHAPA METÁLICA

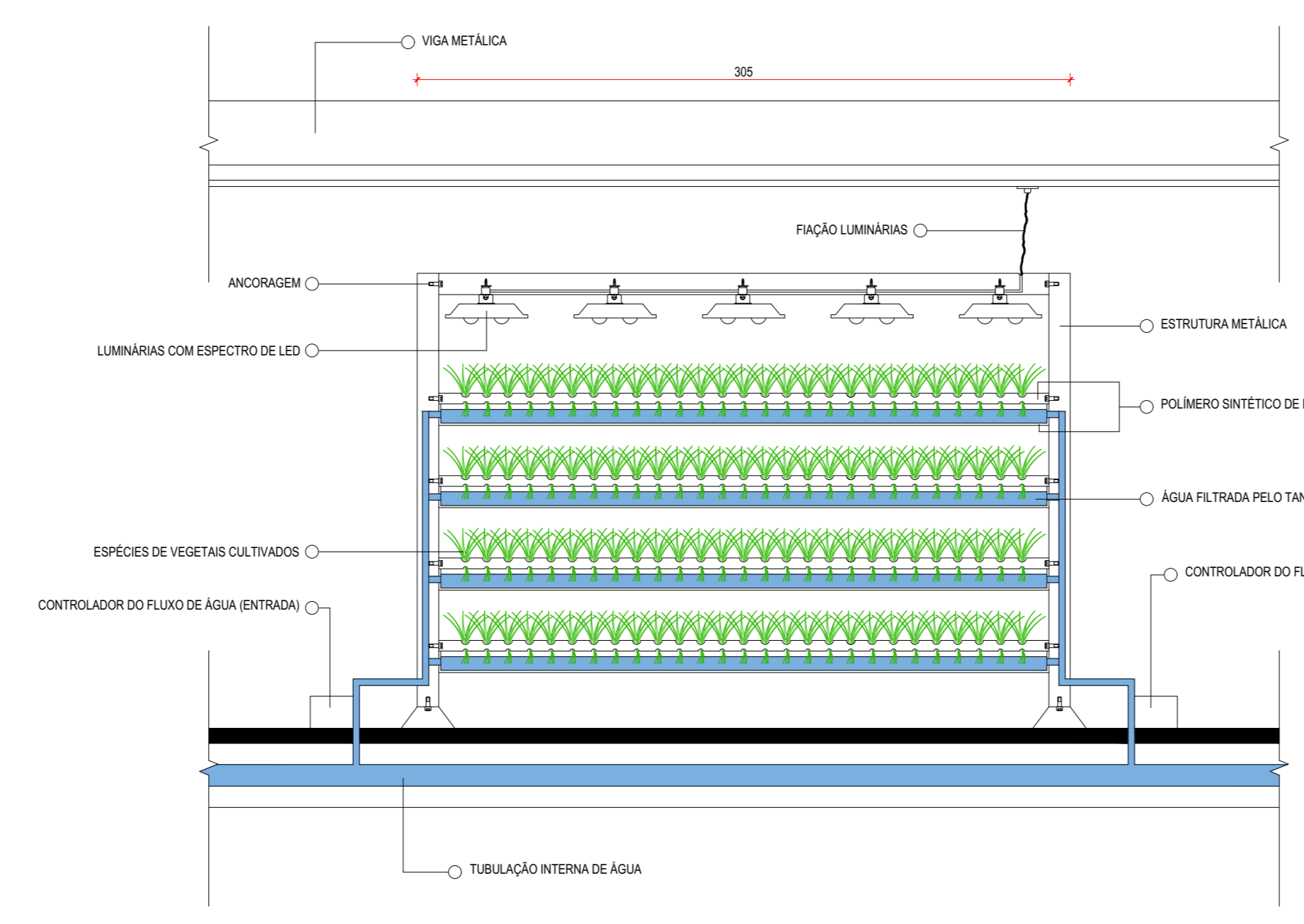
QUADRO DE ESQUADRIAS				
JANELAS				
ITEM	DIMENSÕES (Lar., Alt., Per.)	TIPO	MATERIAL	QUANT.
01	40x160/100	Correr - 4 Folhas	Vidro e alumínio c/ aberturas superiores	29
02	39x160/100	Correr - 4 Folhas	Vidro e alumínio c/ aberturas superiores	13
03	317x160/100	Correr - 4 Folhas	Vidro e alumínio	01
04	332x160/100	Correr - 4 Folhas	Vidro e alumínio	01
05	46x160/100	Correr - 4 Folhas	Vidro e alumínio	02
06	226x160/100	Correr - 4 Folhas	Vidro e alumínio	02
07	345x160/100	Correr - 4 Folhas	Vidro e alumínio	01
08	90x160/100	Maxim ar - 1 folha	Vidro e alumínio	02
09	60x50/200	Maxim ar - 1 folha	Vidro e alumínio	54
10	401x160/100	Correr - 4 Folhas	Vidro e alumínio	19
11	238x160/100	Correr - 4 Folhas	Vidro e alumínio	16
12	282x160/100	Correr - 4 Folhas	Vidro e alumínio	32
13	272x160/100	Correr - 4 Folhas	Vidro e alumínio	32
14	233x160/100	Correr - 4 Folhas	Vidro e alumínio	08
15	179x160/100	Correr - 2 Folhas	Vidro e alumínio	08
16	235x160/100	Correr - 2 Folhas	Vidro e alumínio	24
17	120x160/100	Correr - 2 Folhas	Vidro e alumínio	01
18	167x160/100	Correr - 2 Folhas	Vidro e alumínio	01
19	402x160/100	Correr - 4 Folhas	Vidro e alumínio	09
20	171x160/100	Correr - 2 Folhas	Vidro e alumínio	01
21	193x160/100	Correr - 2 Folhas	Vidro e alumínio	01
22	163x160/100	Correr - 2 Folhas	Vidro e alumínio	02
23	372x160/100	Correr - 4 Folhas	Vidro e alumínio	01
24	406x160/100	Correr - 4 Folhas	Vidro e alumínio	40
25	472x160/100	Correr - 4 Folhas	Vidro e alumínio	02

PORTAS				
ITEM	DIMENSÕES (LARG., ALT.)	TIPO	MATERIAL	QUANT. TOTAL
P1	438x270	Correr - 4 folhas	Alumínio e Vidro	26
P2	80x210	Giro - 1 folha	Alumínio	72
P3	90x210	Giro - 1 folha	Alumínio	20
P4	180x270	Giro - 2 folhas	Alumínio e Vidro	09

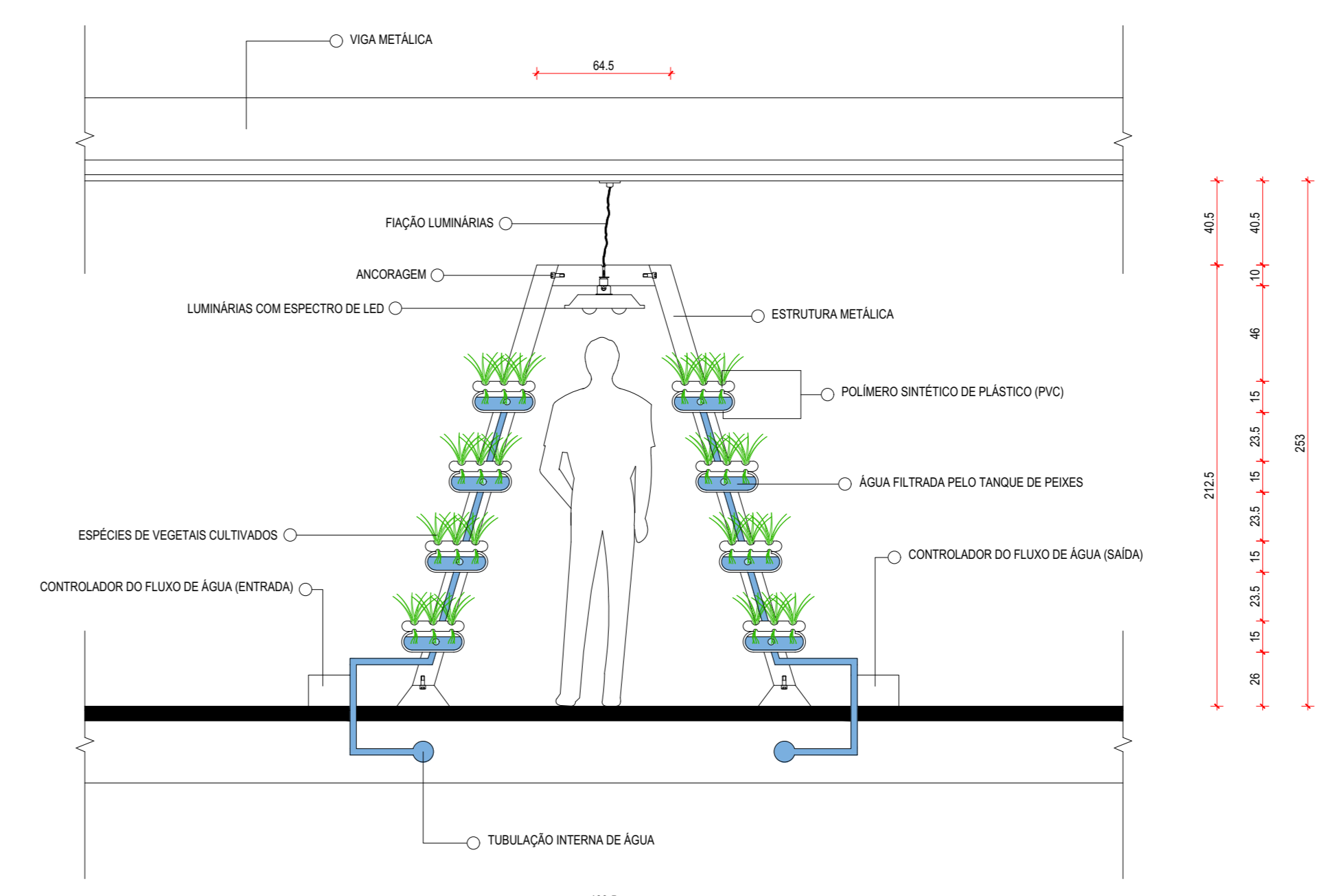
Obs.: TODAS AS JANELAS SÃO EM ALUMÍNIO CINZA (PINTURA ELETROSTÁTICA) E POSSUEM PEITORIL EM GRANITO ITALIANO.



PLANTA SEGUNDO PAVIMENTO
esc:1/150



DETALHE 02 - VISTA FRONTAL
CULTIVO VERTICAL
esc:1/25



DETALHE 02 - VISTA LATERAL
CULTIVO VERTICAL
esc:1/25

CENTRO AGRÍCOLA URBANO DE UBERLÂNDIA



PROJETO ARQUITETÔNICO

VER PRANCHA 1

Autor:
Andrew Medeiros Upton

Universidade:
Universidade Federal de Uberlândia

Curso:
Arquitetura e Urbanismo

Disciplina:
Trabalho de Conclusão de Curso II

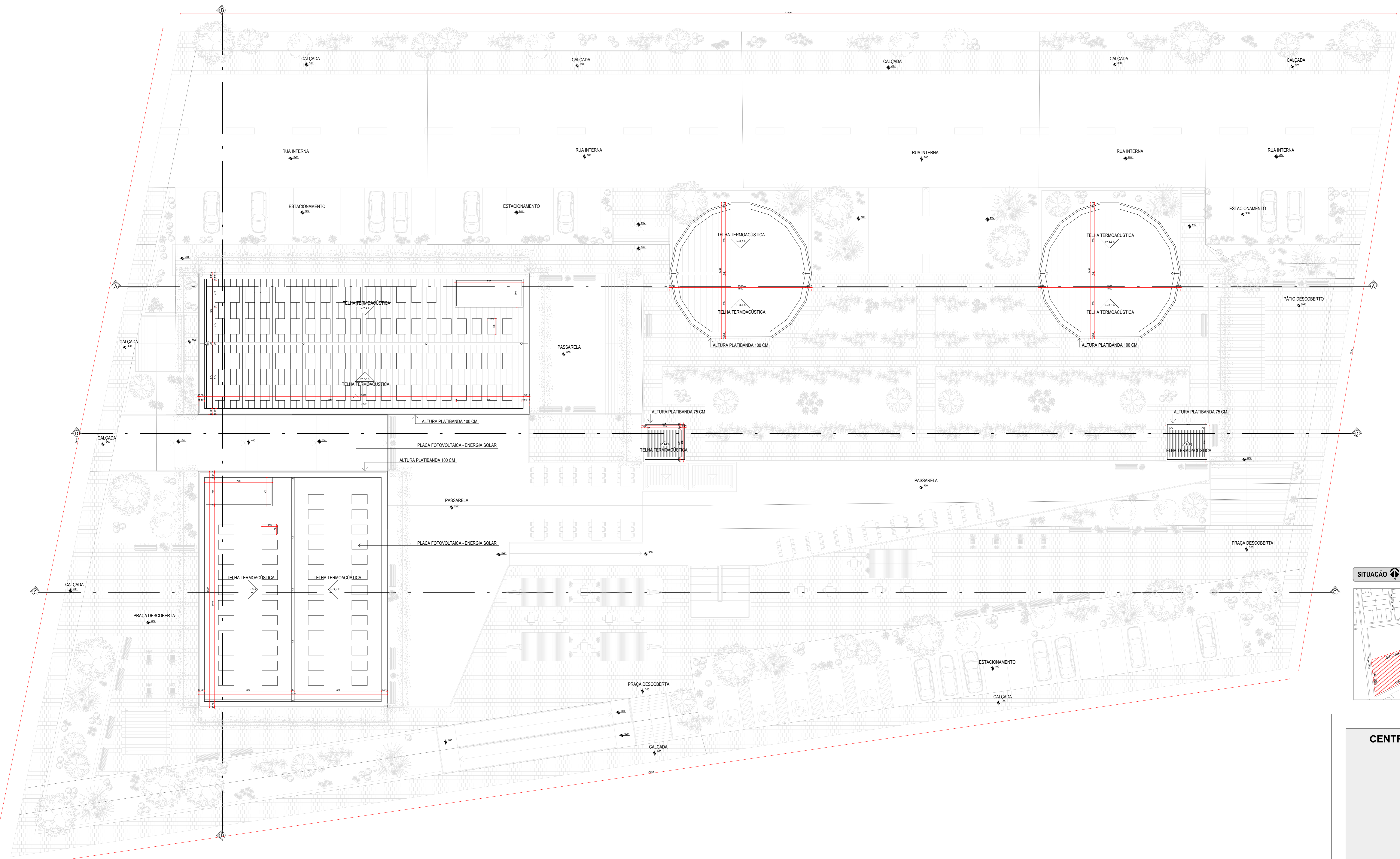
Conteúdo:
PLANTA
SITUAÇÃO
DETALHES

QUADRO DE ÁREAS (m²):

Data:
DEZEMBRO 2020

Folha:
4/8

DIREITOS AUTORAIS RESERVADOS LEI 5988 - DEZ./73. PROIBIDA A REPRODUÇÃO OU ALTERAÇÃO SEM A PRÉVIA AUTORIZAÇÃO DO AUTOR DO PROJETO

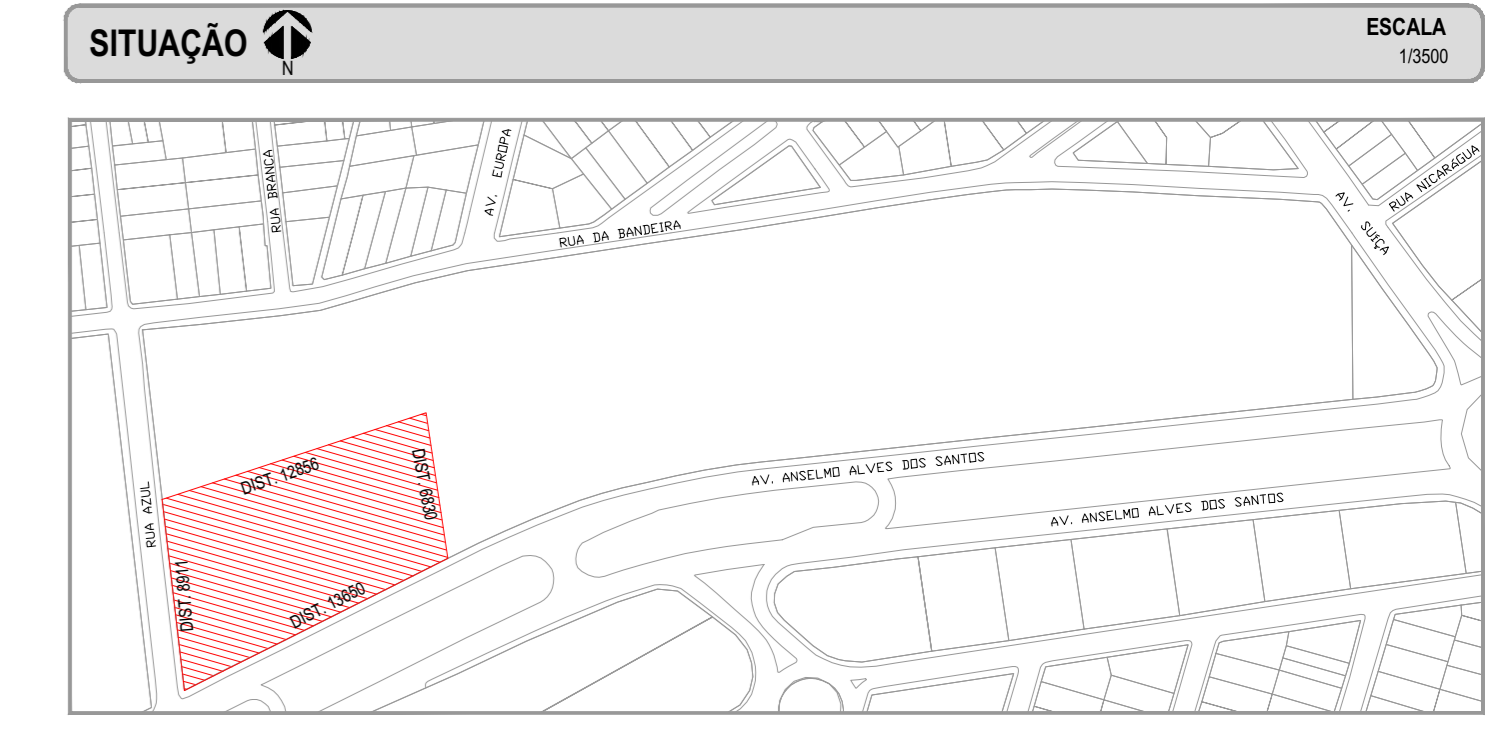


QUADRO DE MATERIAIS		
Q1	Q2	Q3
PISO	PAREDE	TETO
Q1	Q2	Q3
Q4	Q5	Q6
Q7	Q8	Q9
Q10	Q11	Q12
Q13	Q14	Q15
Q16	Q17	Q18
Q19	Q20	Q21
Q22	Q23	Q24
Q25	Q26	Q27
Q28	Q29	Q30
Q31	Q32	Q33
Q34	Q35	Q36
Q37	Q38	Q39
Q40	Q41	Q42
Q43	Q44	Q45
Q46	Q47	Q48
Q49	Q50	Q51
Q52	Q53	Q54
Q55	Q56	Q57
Q58	Q59	Q60
Q61	Q62	Q63
Q64	Q65	Q66
Q67	Q68	Q69
Q70	Q71	Q72
Q73	Q74	Q75
Q76	Q77	Q78
Q79	Q80	Q81
Q82	Q83	Q84
Q85	Q86	Q87
Q88	Q89	Q90
Q91	Q92	Q93
Q94	Q95	Q96
Q97	Q98	Q99
Q100	Q101	Q102

QUADRO DE ESQUADRIAS				
JANELAS				
ITEM	DIMENSÕES (Larg., Alt., Per.)	TIPO	MATERIAL	QUANT.
J01	40x160/100	Correr - 4 Folhas	Vidro e alumínio / aberturas superiores	29
J02	398x160/100	Correr - 4 Folhas	Vidro e alumínio / aberturas superiores	13
J03	317x160/100	Correr - 4 Folhas	Vidro e alumínio	01
J04	332x160/100	Correr - 4 Folhas	Vidro e alumínio	01
J05	468x160/100	Correr - 4 Folhas	Vidro e alumínio	02
J06	226x160/100	Correr - 4 Folhas	Vidro e alumínio	02
J07	345x160/100	Correr - 4 Folhas	Vidro e alumínio	01
J08	90x160/100	Maxim ar - 1 folha	Vidro e alumínio	02
J09	60x50/200	Maxim ar - 1 folha	Vidro e alumínio	54
J10	401x160/100	Correr - 4 Folhas	Vidro e alumínio	19
J11	238x160/100	Correr - 4 Folhas	Vidro e alumínio	16
J12	282x160/100	Correr - 4 Folhas	Vidro e alumínio	32
J13	277x160/100	Correr - 4 Folhas	Vidro e alumínio	32
J14	233x160/100	Correr - 4 Folhas	Vidro e alumínio	08
J15	179x160/100	Correr - 2 Folhas	Vidro e alumínio	08
J16	235x160/100	Correr - 2 Folhas	Vidro e alumínio	24
J17	120x160/100	Correr - 2 Folhas	Vidro e alumínio	01
J18	167x160/100	Correr - 2 Folhas	Vidro e alumínio	01
J19	402x160/100	Correr - 4 Folhas	Vidro e alumínio	09
J20	171x160/100	Correr - 2 Folhas	Vidro e alumínio	01
J21	193x160/100	Correr - 2 Folhas	Vidro e alumínio	01
J22	163x160/100	Correr - 2 Folhas	Vidro e alumínio	02
J23	372x160/100	Correr - 4 Folhas	Vidro e alumínio	01
J24	406x160/100	Correr - 4 Folhas	Vidro e alumínio	40
J25	472x160/100	Correr - 4 Folhas	Vidro e alumínio	02

PORTAS				
ITEM	DIMENSÕES (LARG., ALT.)	TIPO	MATERIAL	QUANT. TOTAL
P01	438x270	Correr - 4 folhas	Alumínio e Vidro	26
P02	80x210	Giro - 1 folha	Alumínio	72
P03	90x210	Giro - 1 folha	Alumínio	20
P04	180x270	Giro - 2 folhas	Alumínio e Vidro	09

Obs.: TODAS AS JANELAS SÃO EM ALUMÍNIO CINZA (PINTURA ELETROSTÁTICA) E POSSUEM PEITORIL EM GRANITO ITALIANO.



PLANTA DE COBERTURA
esc:1/150

CENTRO AGRÍCOLA URBANO DE UBERLÂNDIA



PROJETO ARQUITETÔNICO

Autor:
Andrew Medeiros Upton

Universidade:
Universidade Federal de Uberlândia

Curso:
Arquitetura e Urbanismo

Disciplina:
Trabalho de Conclusão de Curso II

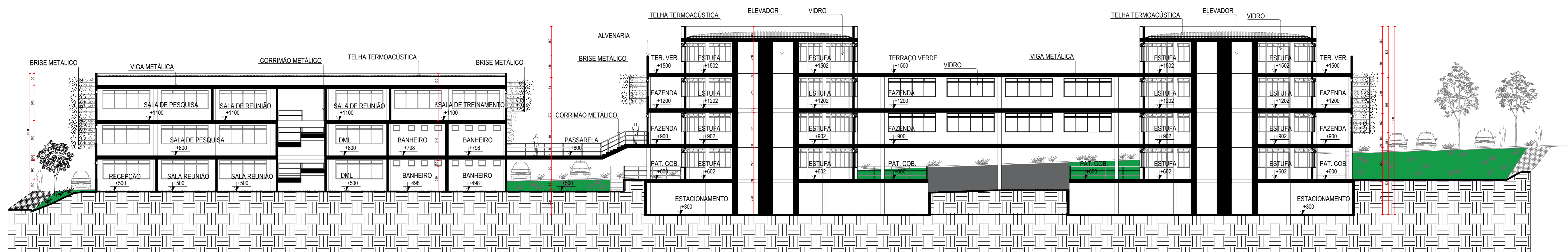
Conteúdo:
COBERTURA
SITUAÇÃO

QUADRO DE ÁREAS (m²):
VER PRANCHAS 1

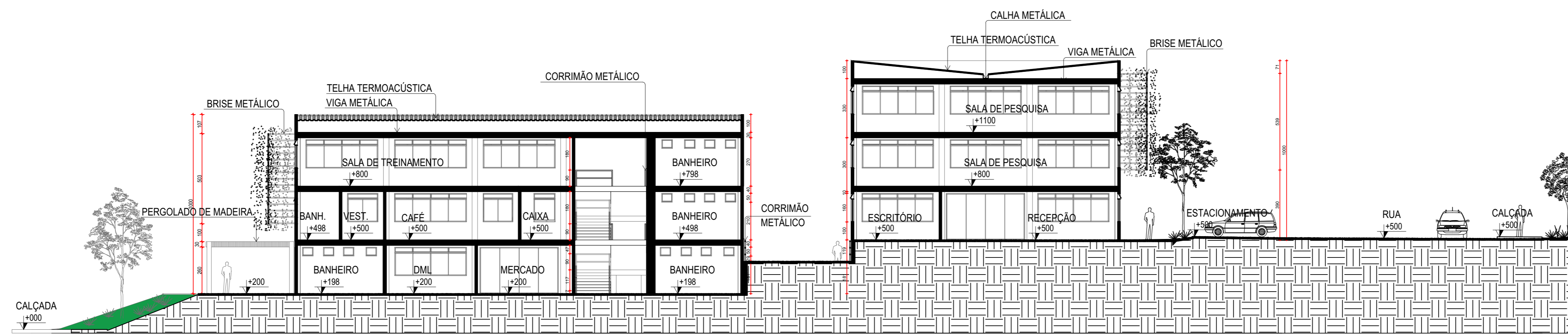
Data:
DEZEMBRO 2020

Folha:
6/8

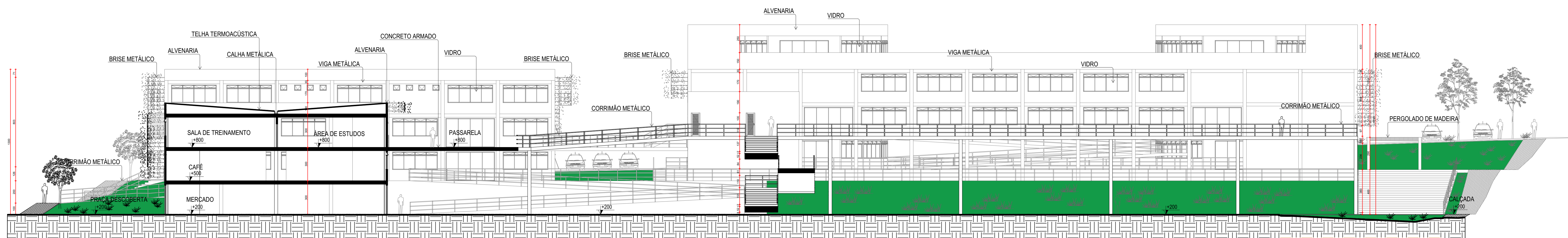
DIREITOS AUTORAIS RESERVADOS LEI 5988 - DEZ./73. PROIBIDA A REPRODUÇÃO OU ALTERAÇÃO SEM A PRÉVIA AUTORIZAÇÃO DO AUTOR DO PROJETO



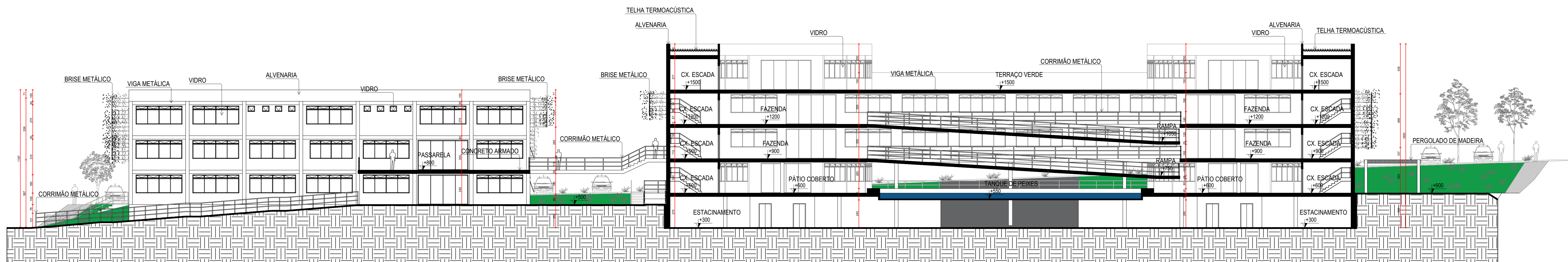
CORTE A
esc:1/150



CORTE B
esc:1/150



CORTE C
esc:1/150



CORTE D
esc:1/150

CENTRO AGRÍCOLA URBANO DE UBERLÂNDIA



PROJETO ARQUITETÔNICO

<p>QUADRO DE ÁREAS (m²):</p> <p>VER PRANCHA 1</p>	
<p>Autor: Andrew Medeiros Upton</p>	
<p>Universidade: Universidade Federal de Uberlândia</p>	
<p>Curso: Arquitetura e Urbanismo</p>	
<p>Disciplina: Trabalho de Conclusão de Curso II</p>	
<p>Conteúdo: CORTES</p>	
<p>Data: DEZEMBRO 2020</p>	<p>Folha: 7/8</p>
<p>Estado: INDICADAS</p>	

