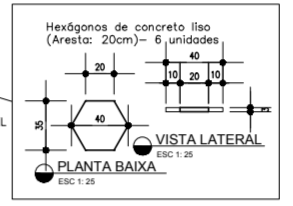
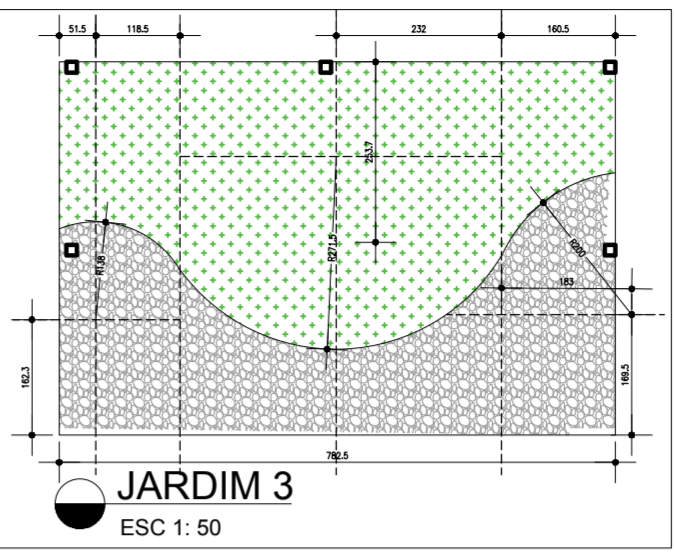
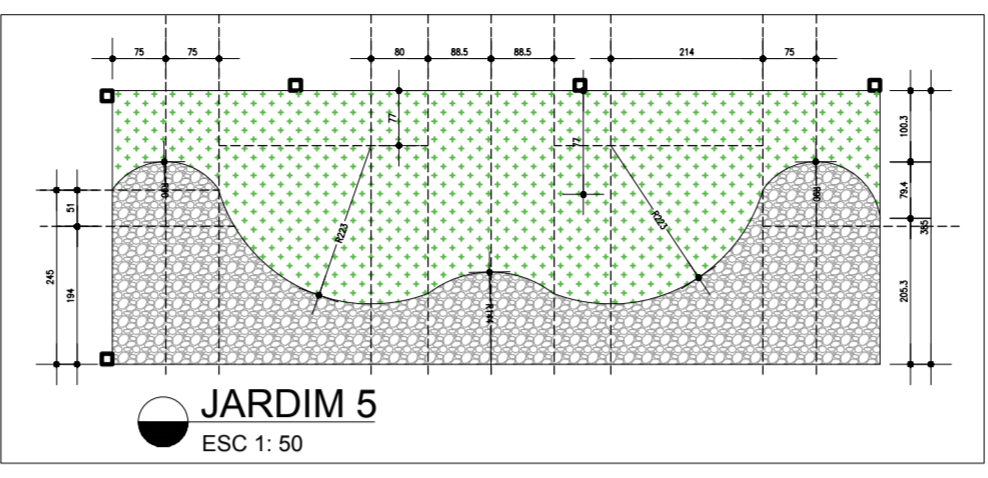


OBSERVAÇÕES:

- + PAREDES 3 E 4- PINTURA BRANCA LISA (PARA RECEBER PINTURA DOS ALUNOS- 16 TURMAS)
ÁREA P/ CADA TURMA= (3,35mX2,8m) = 9,38m²
ÁREA TOTAL= 150,08m²
- + PAREDES 5, 10, 11, 13, 16, 17, 18, 23, 24, 28, 29, 31, 33- PINTURA BRANCA LISA
- + PAREDES 7, 8 E 9- PINTURA CINZA (SUVINIL/ COR: ELEFANTE)
- + PAREDE 25- PAPEL DE PAREDE
- + OBS.: MANTER RODAPÉS EXISTENTES.



OBS.: Pintura de indicação de ambientes fazer com espessura de 15cm por faixa (marcar in loco- seguir o caminho indicado até alinhar a faixa da pintura do chão a faixa pintada na parte de cada ambiente)
OBS.: Revestir as bases com Granito Preto São Gabriel



TABELA DE PISOS, REVESTIMENTOS E FORRAÇÕES

SÍMBOLO	TEXTURA	DESCRIÇÃO
[Symbol]	[Texture]	+ PISO: CONCRETO LISO + AMBIENTES: CORREDORES, PÁTIO COBERTO E DESCOBERTO, BICICLETÁRIO, HORTA, ACESSO PEDESTRES + ÁREA: 1024,15 m²
[Symbol]	[Texture]	+ FORRAÇÃO: GRAMA + AMBIENTES: JARDINS, HORTA, ÁREA DE ENTRADA, BICICLETÁRIO, PÁTIO DESCOBERTO + ÁREA: 511,16m²
[Symbol]	[Texture]	+ PISO: CONCREGRAMA + AMBIENTES: ESTACIONAMENTO + ÁREA: 79,56m²
[Symbol]	[Texture]	+ FORRAÇÃO: RESÍDUOS DE MADEIRA + AMBIENTES: JARDINS E CANTEROS + ÁREA: 25,92m²
[Symbol]	[Texture]	+ PISO: VINÍLICO AMBIENTAL RÓSTICO- TARKETT + AMBIENTES: SALAS INFANTES, SALAS DO FUNDAMENTAL, SALA DOS PROFESSORES, BIBLIOTECA, SALA DE ARTES E INFORMÁTICA + ÁREA: 544,79m²
[Symbol]	[Texture]	+ PISO: EMBORRACHADO DE PNEU RECICLADO COR ROSA + MEDIDAS: 80cmX80cm + AMBIENTES: TABULEIRO DO CORREDOR + ÁREA: 24,89m² + OBS.: Caso necessário fazer recorte na peça (Seguir desenho)
[Symbol]	[Texture]	+ PISO: EMBORRACHADO DE PNEU RECICLADO COR AMARELA + MEDIDAS: 80cmX80cm + AMBIENTES: TABULEIRO DO CORREDOR + ÁREA: 32,53m² + OBS.: Caso necessário fazer recorte na peça (Seguir desenho)
[Symbol]	[Texture]	+ PISO: EMBORRACHADO DE PNEU RECICLADO COR VERDE + MEDIDAS: 80cmX80cm + AMBIENTES: TABULEIRO DO CORREDOR + ÁREA: 232,46m² + OBS.: Caso necessário fazer recorte na peça (Seguir desenho)
[Symbol]	[Texture]	+ PISO: ORIENTANTE + AMBIENTES: PÁTIO DESCOBERTO + ÁREA: 5,57m²

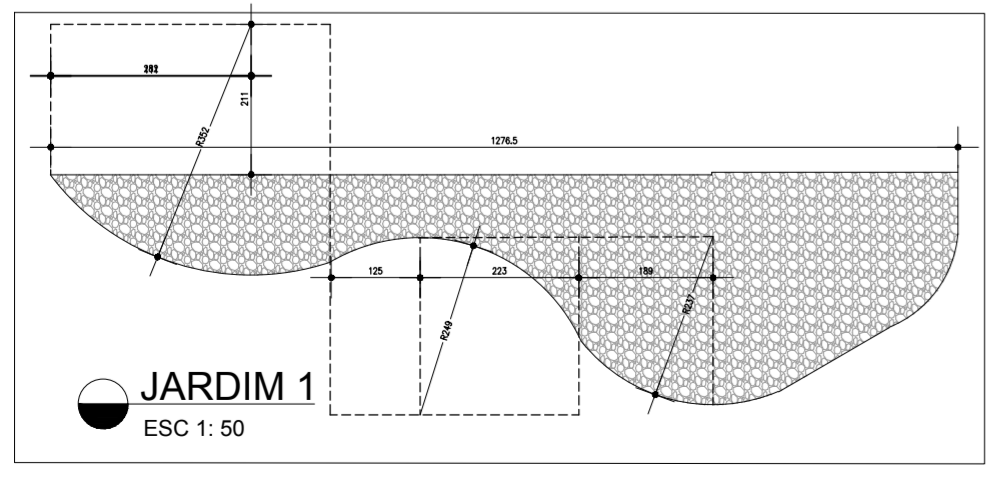
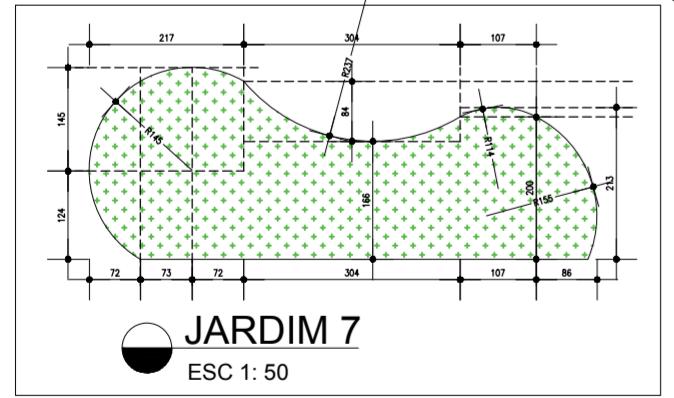
TINTAS NO CONCRETO (REFERÊNCIAS GUAIÁ PISOS)

[Color]	+ REVESTIMENTO: TINTA EPÓXI VERMELHO 300 + AMBIENTES: CORREDORES (SINALIZAÇÃO PARA REFETÓRIO)
[Color]	+ REVESTIMENTO: TINTA EPÓXI LARANJA 350 + AMBIENTES: CORREDORES (SINALIZAÇÃO PARA SALA DE ARTES)
[Color]	+ REVESTIMENTO: TINTA EPÓXI CINZA 902 + AMBIENTES: CORREDORES (SINALIZAÇÃO PARA SALA DE INFORMÁTICA)
[Color]	+ REVESTIMENTO: TINTA EPÓXI ROSA FLESH + AMBIENTES: CORREDORES (SINALIZAÇÃO PARA SALAS INFANTES)
[Color]	+ REVESTIMENTO: TINTA EPÓXI SÉPIA + AMBIENTES: CORREDORES (SINALIZAÇÃO PARA SETOR ADMINISTRATIVO)
[Color]	+ REVESTIMENTO: TINTA EPÓXI ELEMENT BLUE + AMBIENTES: CORREDORES (SINALIZAÇÃO PARA SALAS DO FUNDAMENTAL)
[Color]	+ REVESTIMENTO: TINTA EPÓXI AMARELO 200 + AMBIENTES: CORREDORES (SINALIZAÇÃO PARA BIBLIOTECA)
[Color]	+ REVESTIMENTO: TINTA EPÓXI AZUL 401 + AMBIENTES: CORREDORES (SINALIZAÇÃO PARA BANHEIROS)
[Color]	+ REVESTIMENTO: TINTA EPÓXI VERDE 578 + AMBIENTES: CORREDORES (SINALIZAÇÃO PARA PÁTIO DESCOBERTO)
[Color]	+ REVESTIMENTO: TINTA EPÓXI NATIONAL RED + AMBIENTES: QUADRA POLIESPORTIVA
[Color]	+ REVESTIMENTO: TINTA EPÓXI VERDE 500 + AMBIENTES: QUADRA POLIESPORTIVA
[Color]	+ REVESTIMENTO: TINTA EPÓXI BRANCO 100 + AMBIENTES: QUADRA POLIESPORTIVA

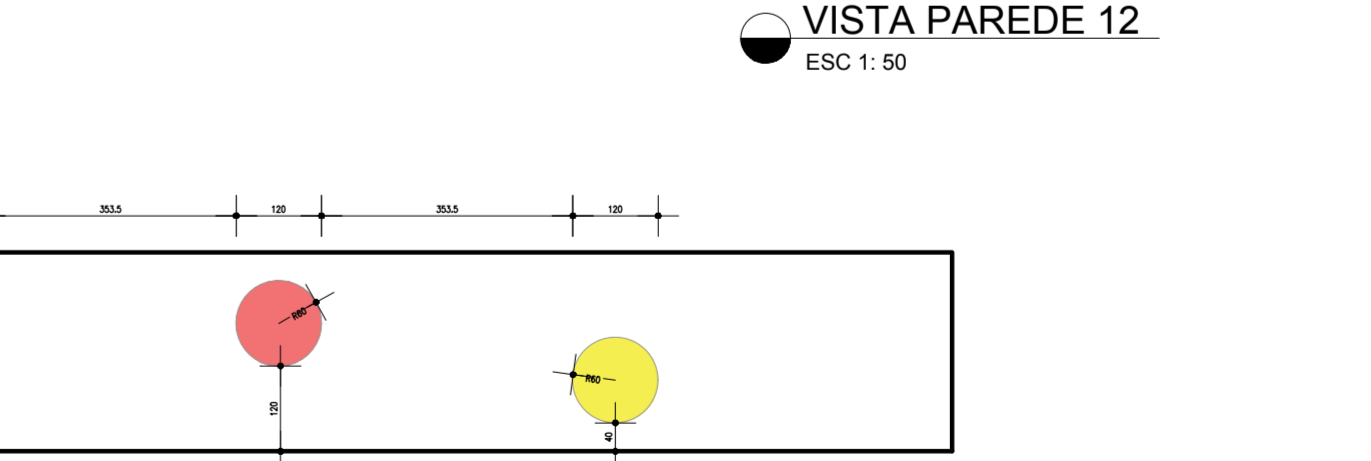
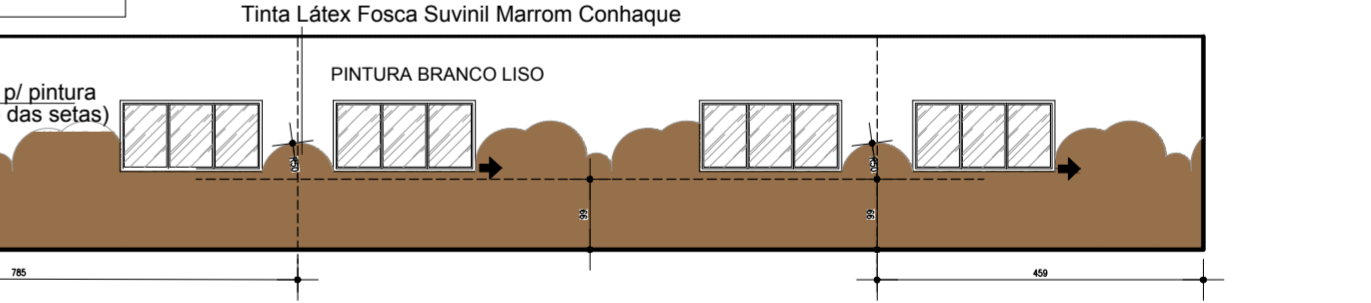
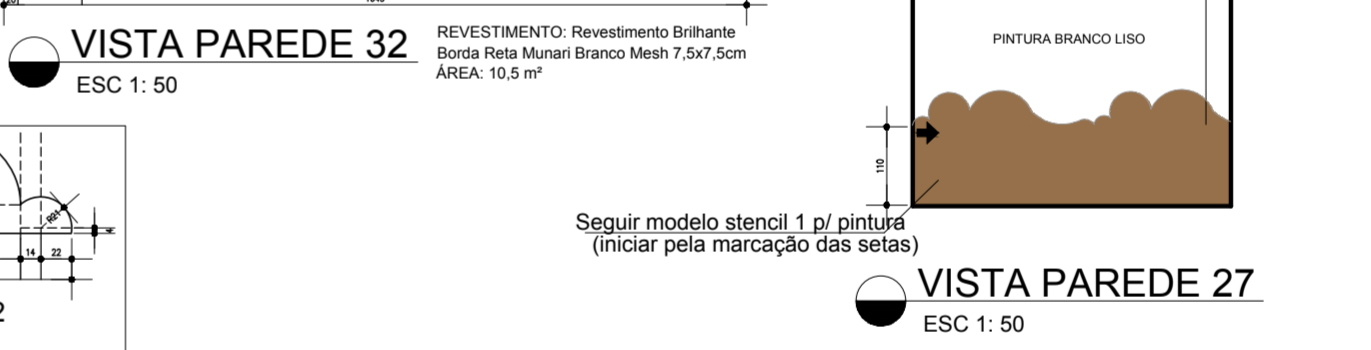
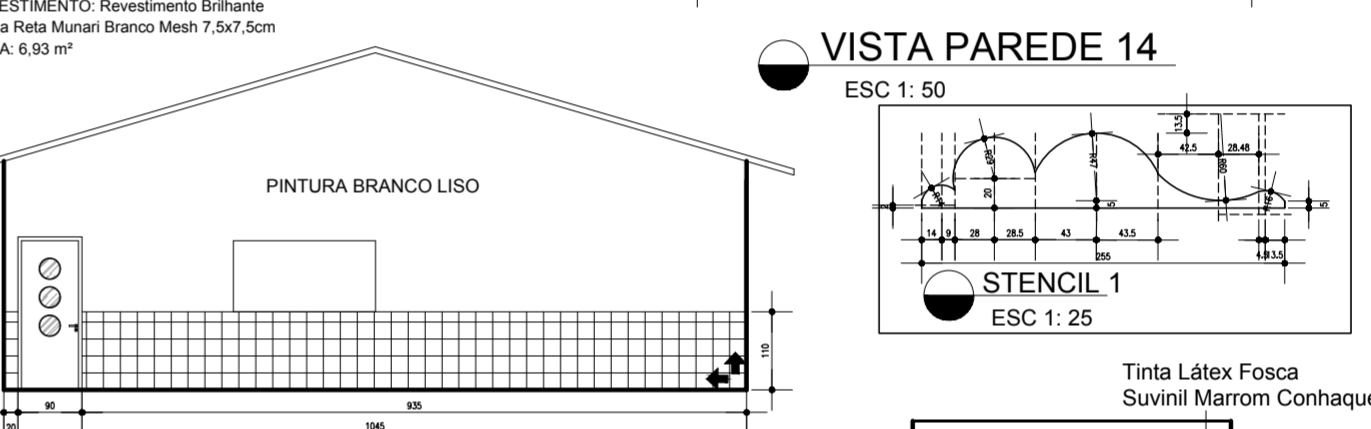
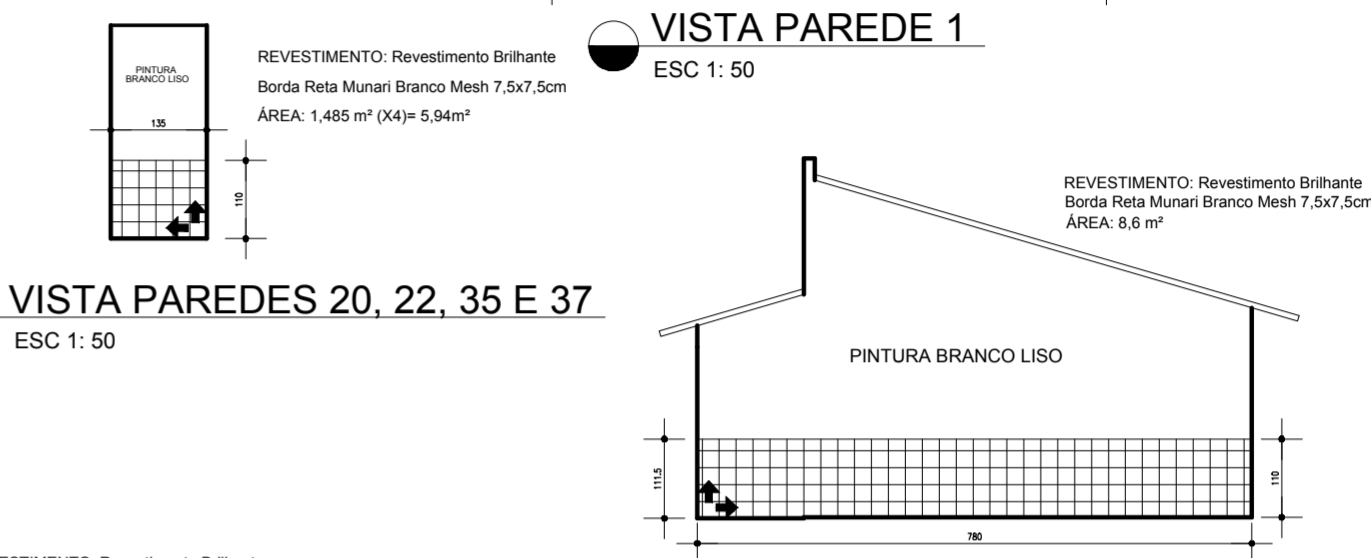
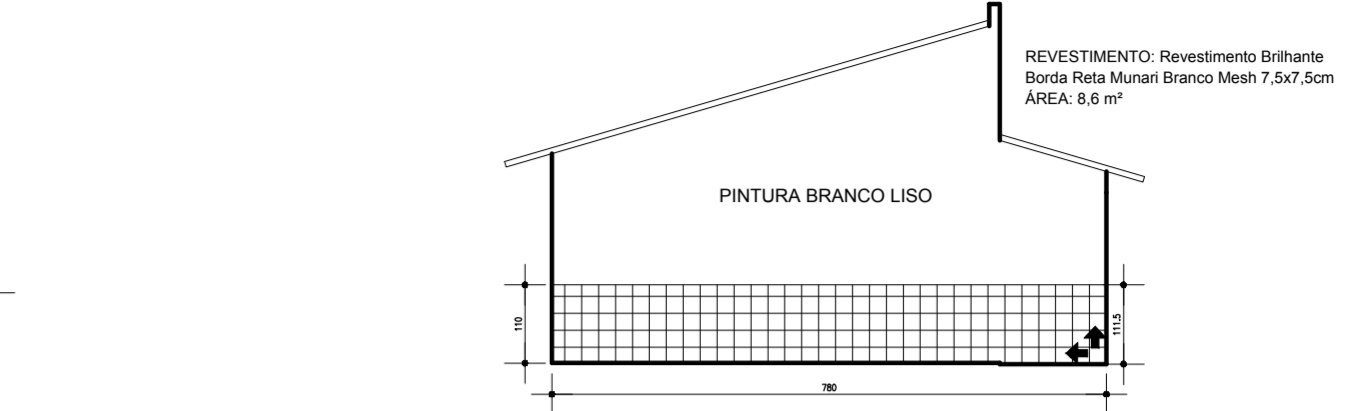
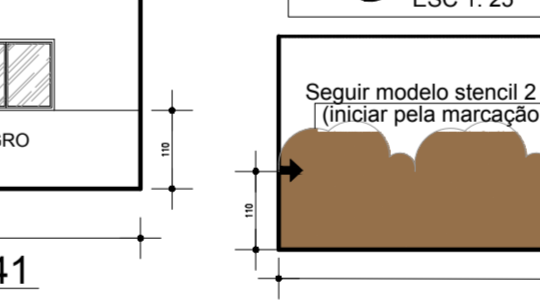
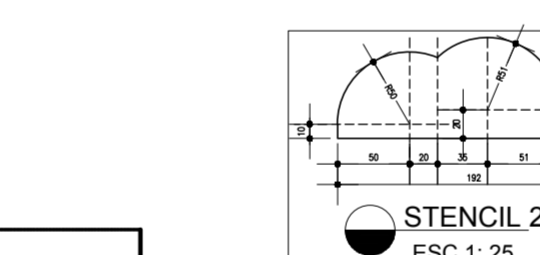
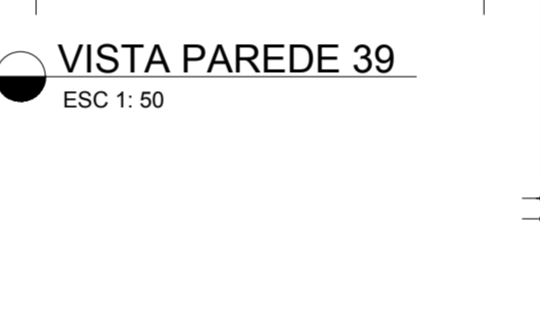
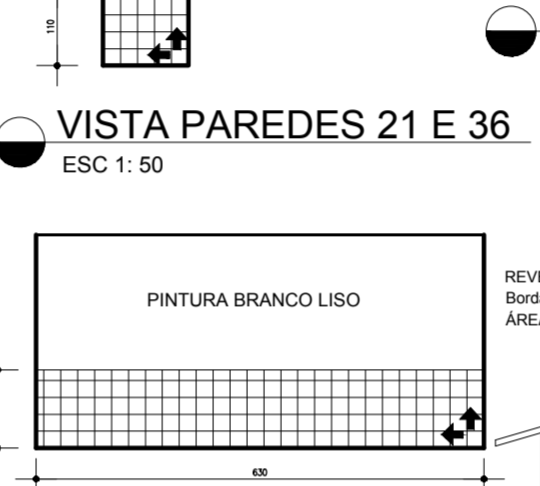
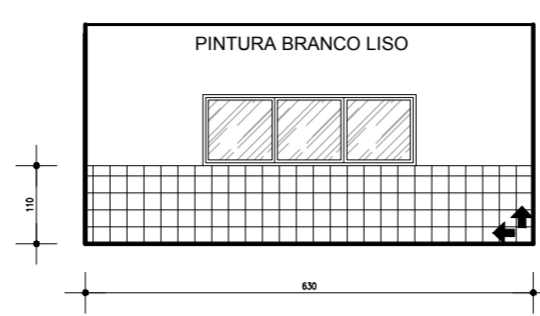
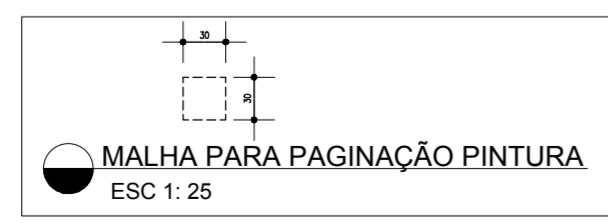
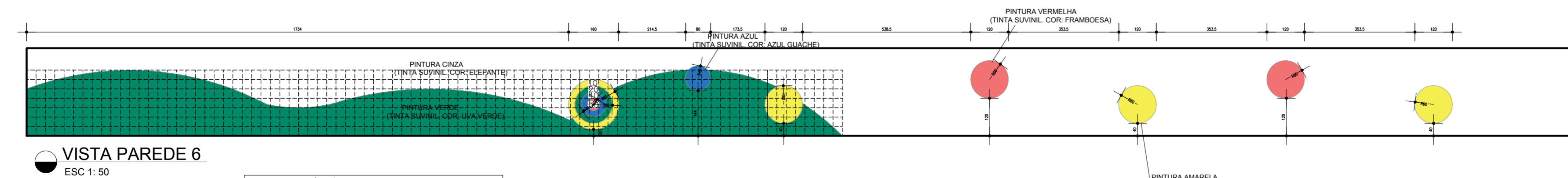
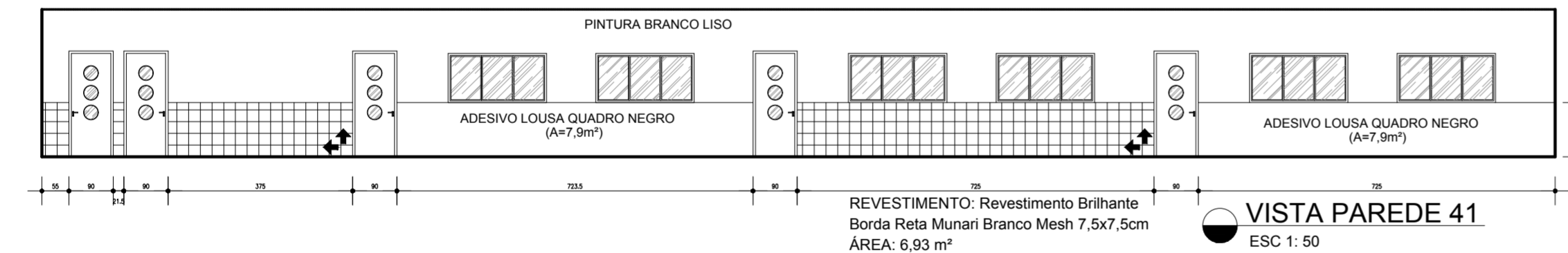
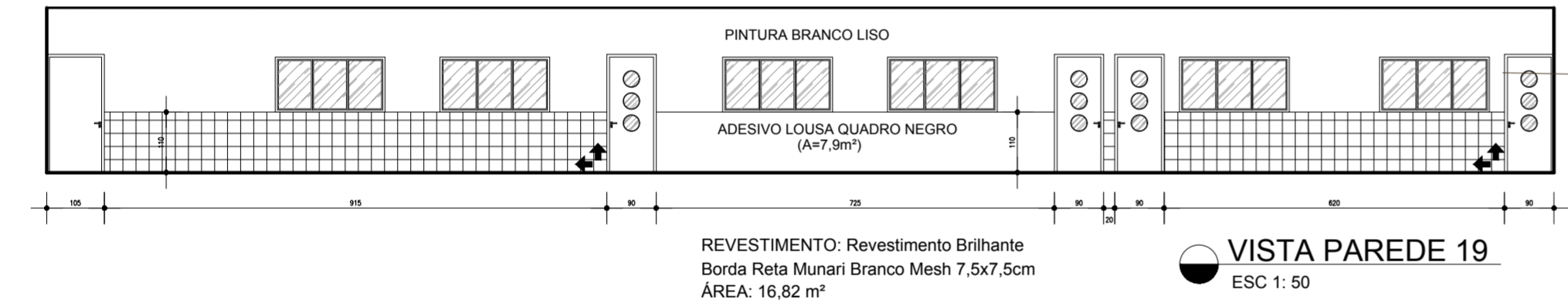
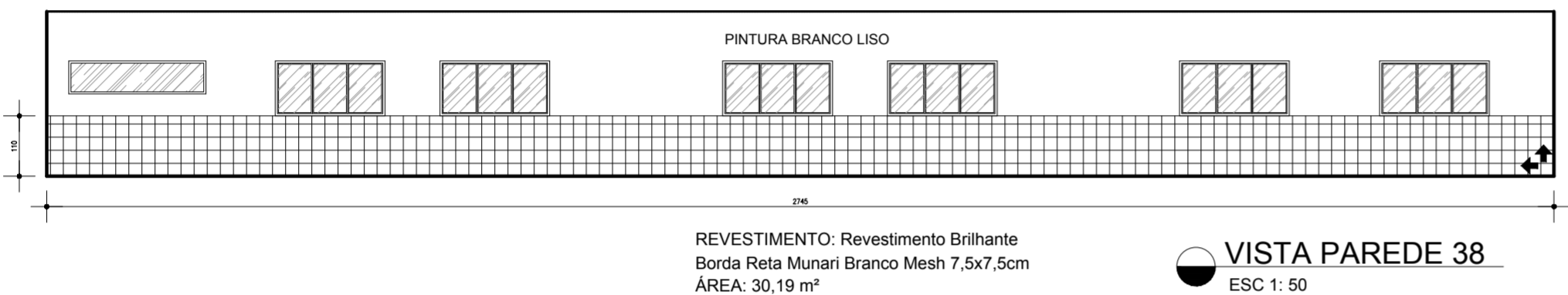
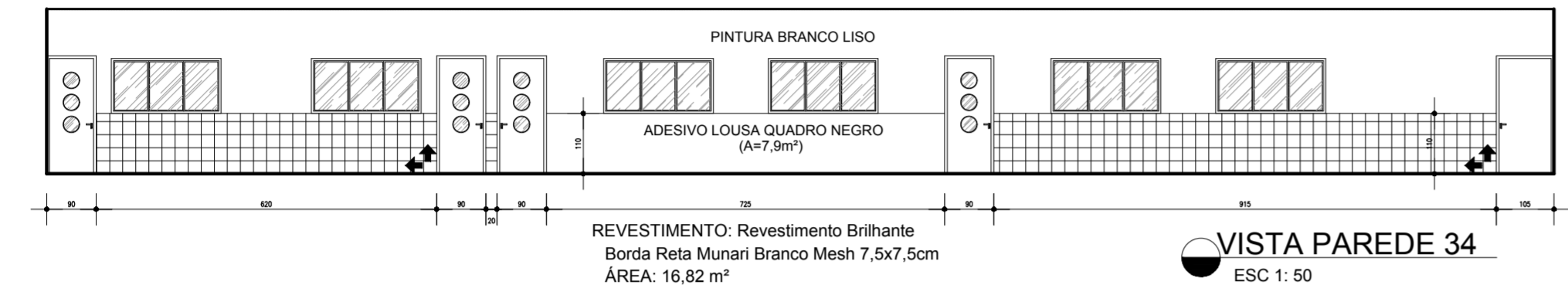
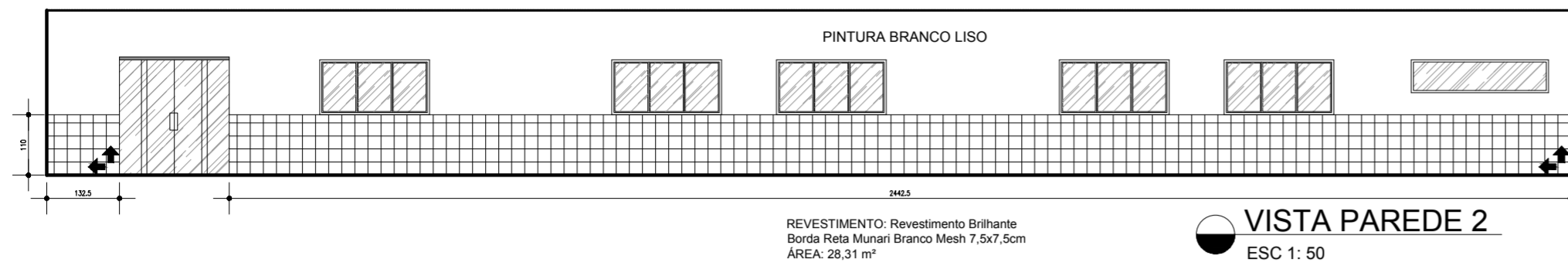
REVESTIMENTO PAREDE

[Symbol]	+ REVESTIMENTO: Revestimento Brilhante
[Symbol]	+ Borda Reto: Muro® Branco Mesh- 7,5x7,5cm
[Symbol]	+ ÁREA TOTAL:

LEGENDA:
△ PAREDES



PAGINAÇÃO DE PISO
ESC 1: 100





LEGENDA	
SÍMBOLO	DESCRIÇÃO
○	ESGOTO
●	PONTO DE ÁGUA h=70cm
⚡	TOMADA DIFERENCIADA h=150cm
⊠	ANTENA DIFERENCIADA h=150cm

OBS.: MANTER PONTOS ELÉTRICOS EXISTENTES

PONTOS ELÉTRICOS
ESC 1: 100



LEGENDA			
SÍMBOLO	NOME POPULAR	NOME CIENTÍFICO	QTD.
	Juboteleira	<i>Plinia coultifera</i>	07
	Limoeiro	<i>Citrus limon</i>	02
	Guaimbã	<i>Philodendron bipinnatifidum</i>	44
	Acoelheira	<i>Melaleuca eucalyptata</i>	05
	Agave Palito	<i>Agave geminiflora</i>	26
	Ipê Amarelo	<i>Handroanthus albus</i>	05
	Avore Samambá	<i>Filixium decipiens</i>	10
	Cradântemo	<i>Chrysanthemum</i>	70
	Heliconia laranja	<i>Heliconia patricorum</i>	50
	Begônia de cera	<i>Sempervivum-cultorum</i>	70
	Parreira de uva	<i>Vitis</i>	02

LEGENDA
 GRAMA

OBS.: - PLANTAS DE GRANDE PORTE, COTADAS
 - DEMAIS ÁREAS E PLANTAS SÃO MARCADAS IN LOCO
 * FORRAÇÃO EM GRAMA E RESÍDUOS DE MADEIRA
 (VER PRANCHA DE PAGINAÇÃO DE PISO)

PAISAGISMO
 ESC 1: 100