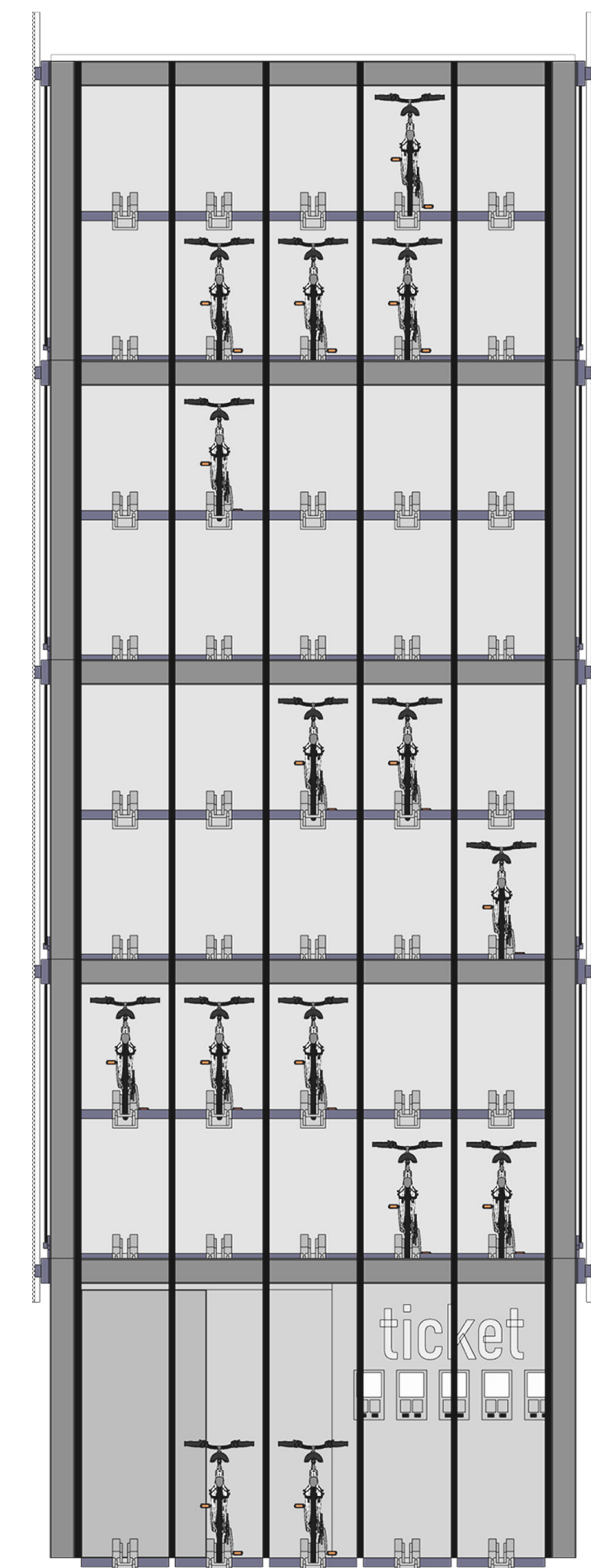
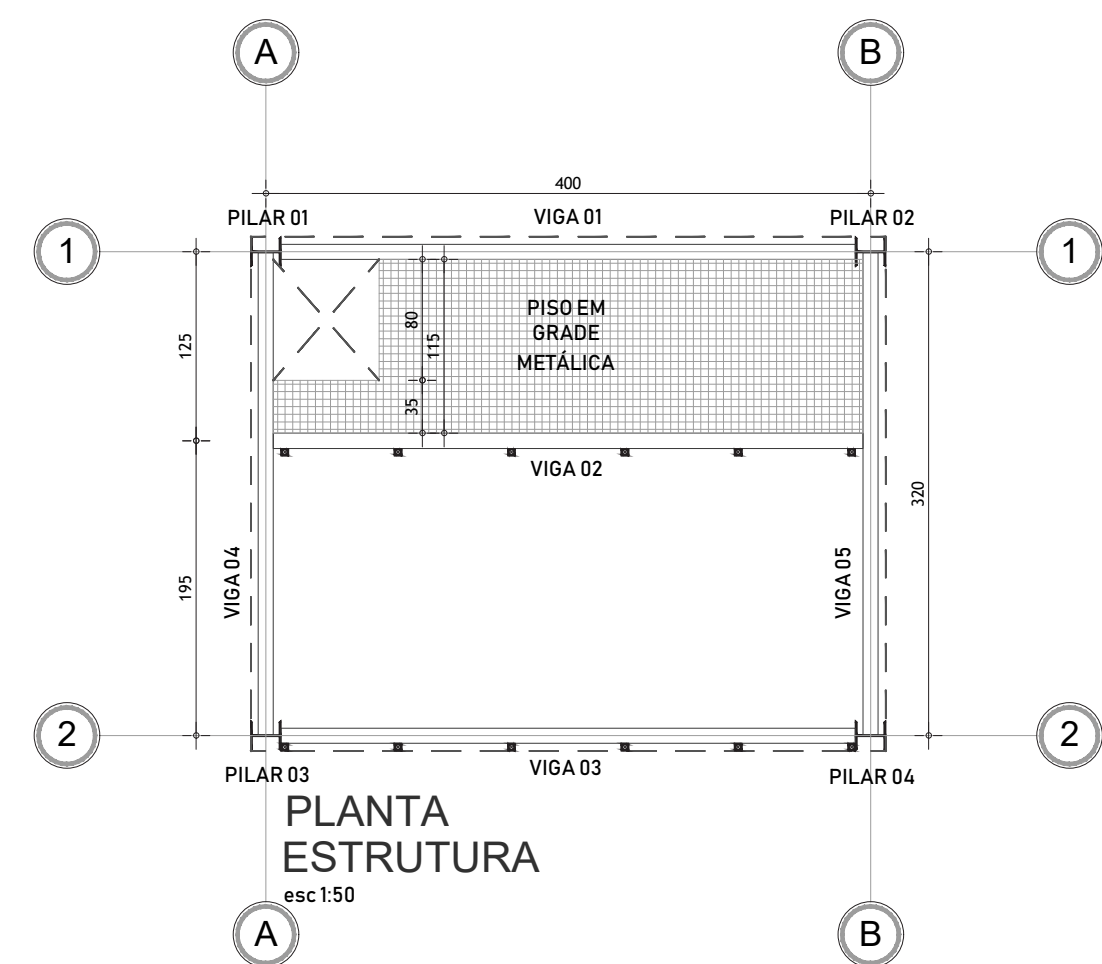
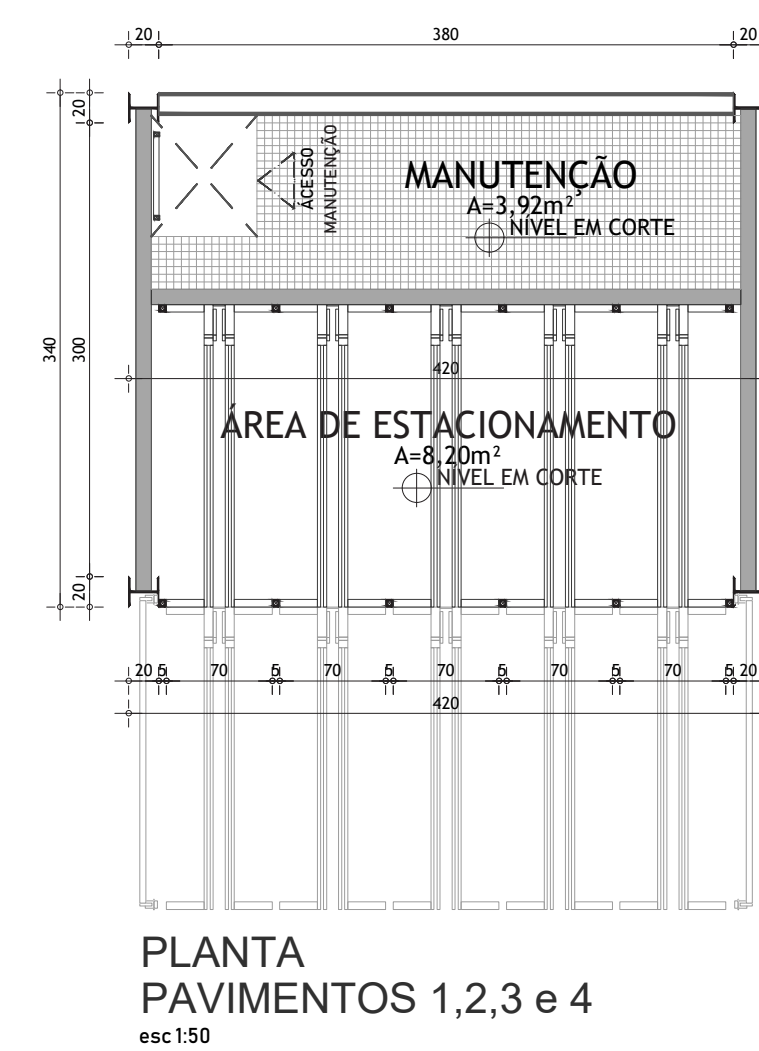
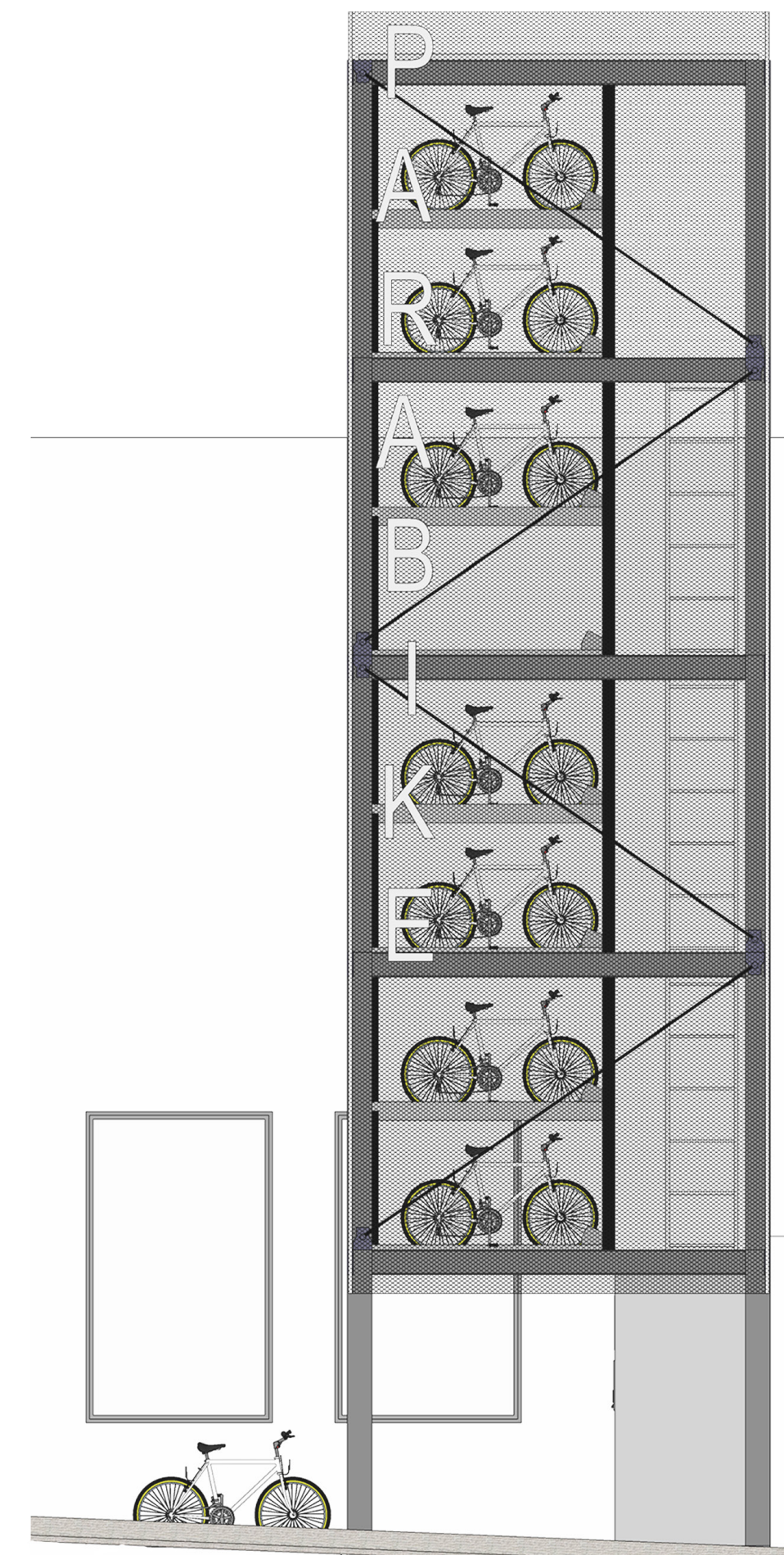


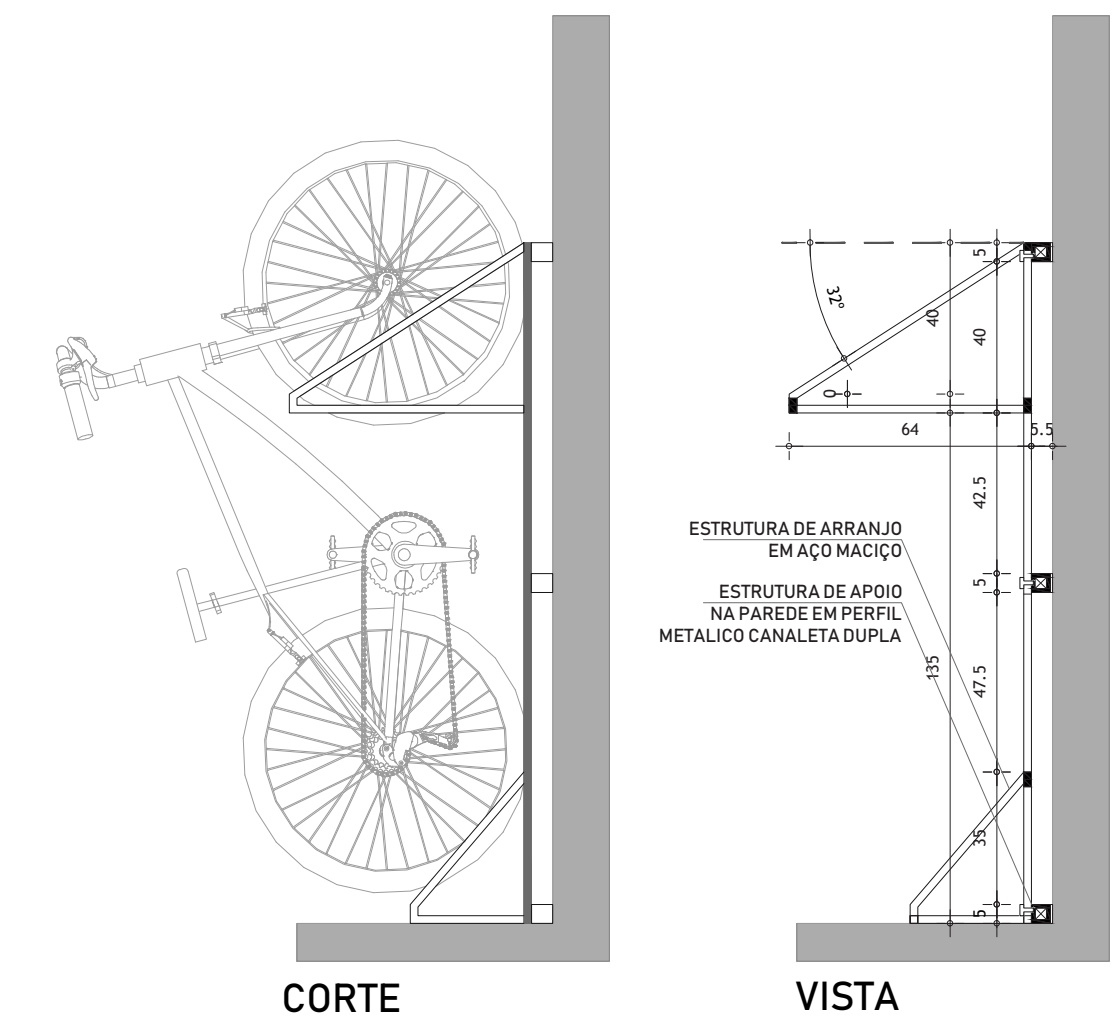
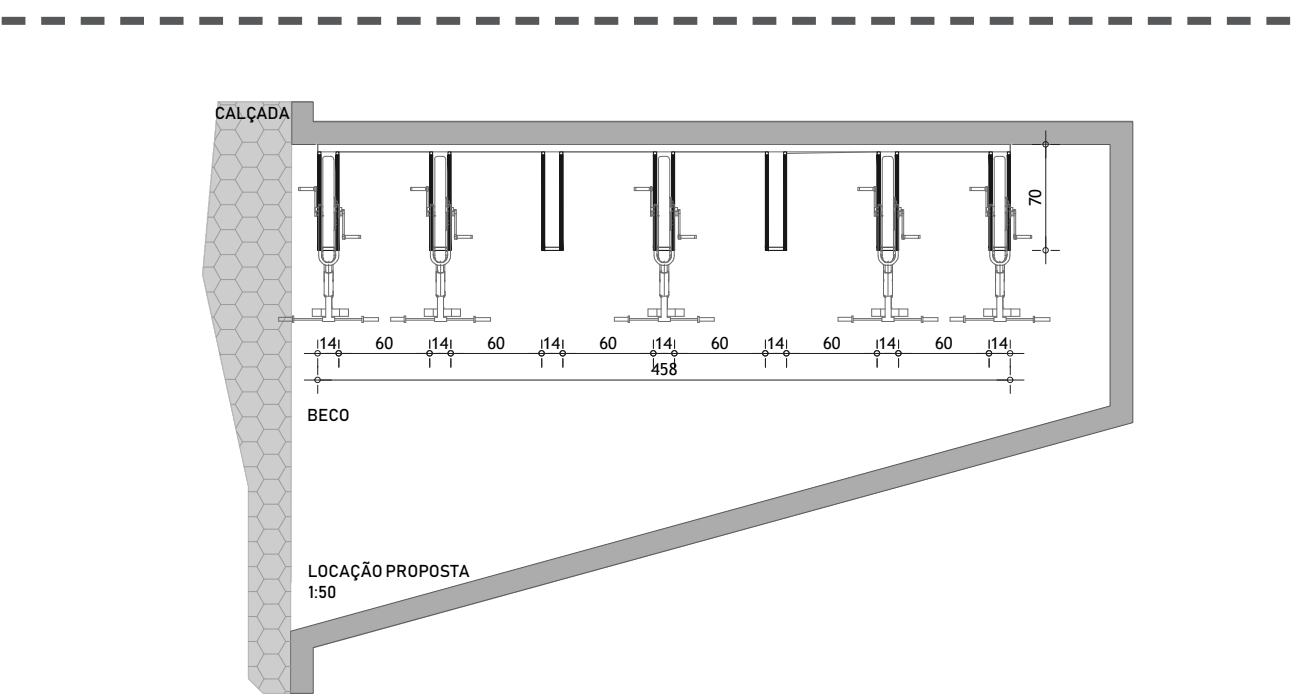
RUA MARCIANO SANTOS



VISTA A
esc 1:50

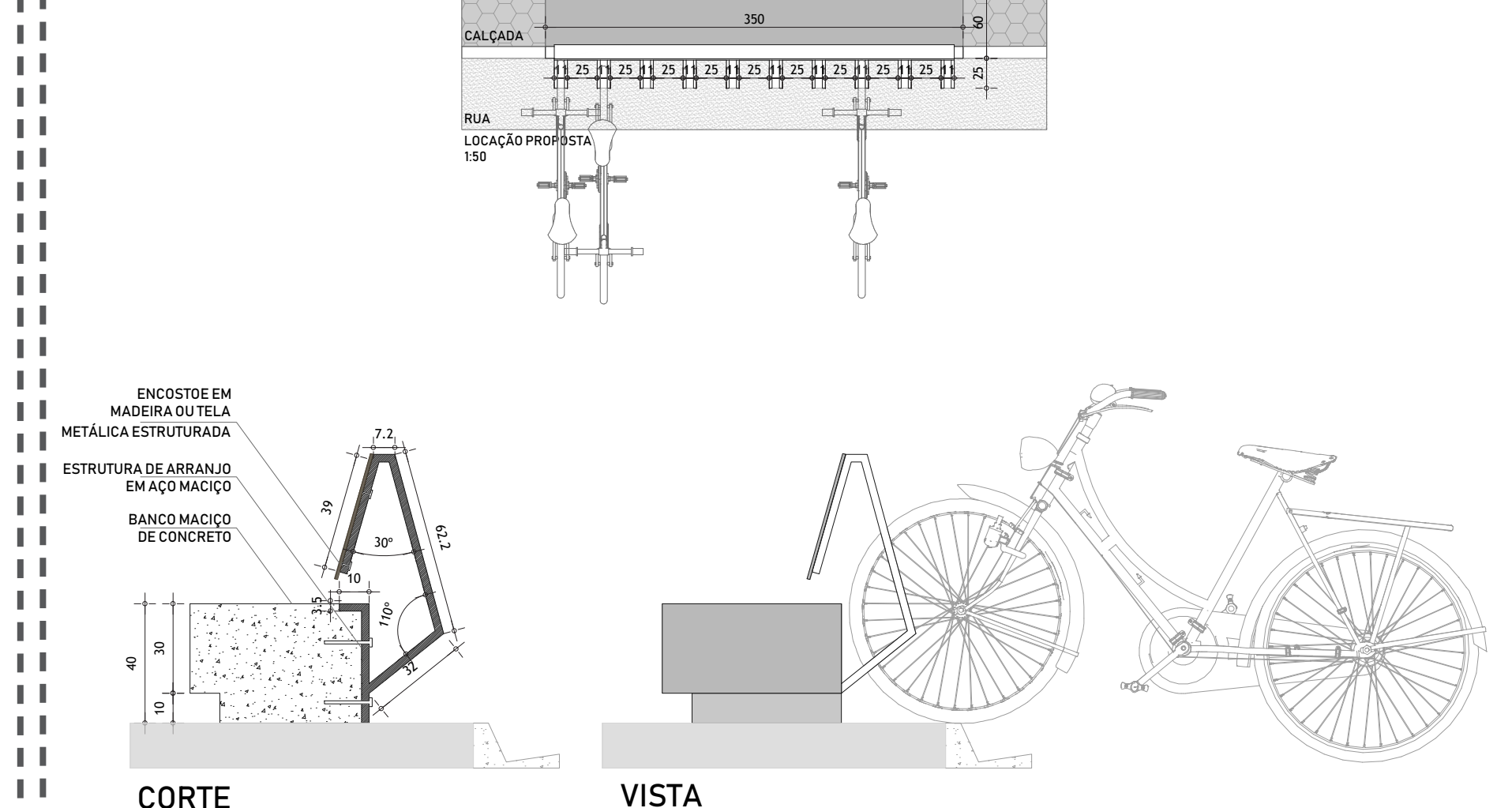
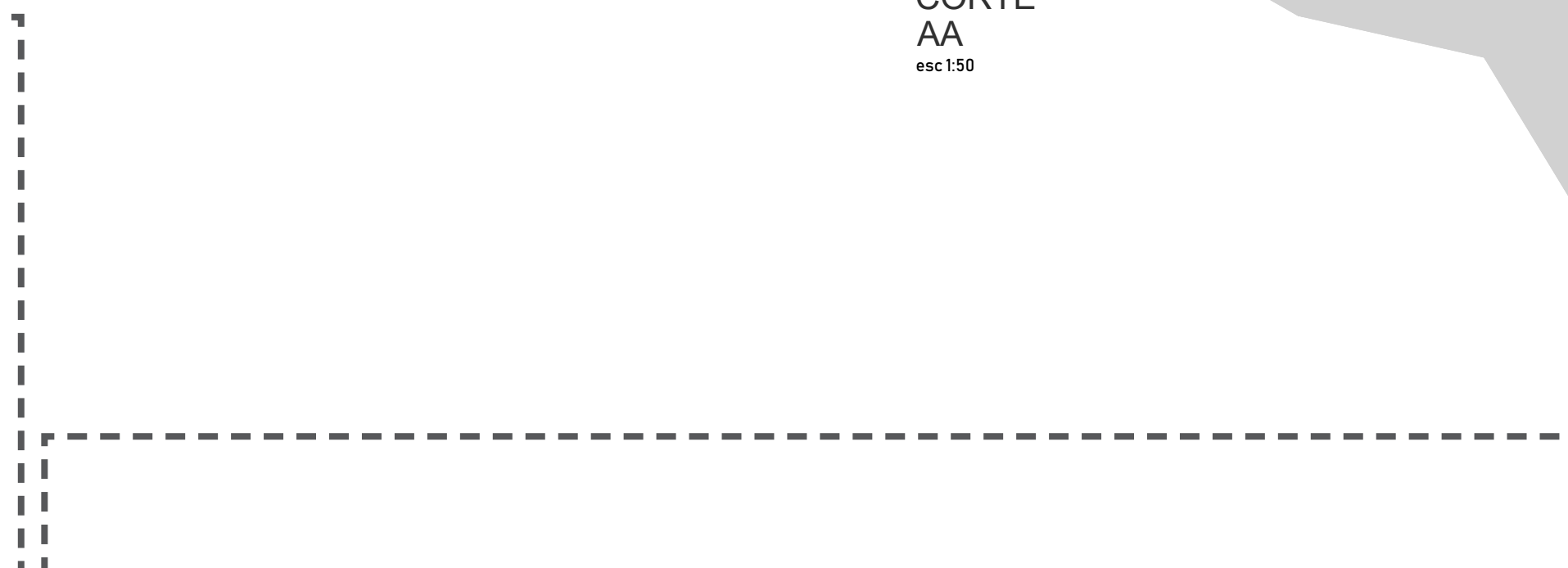


VISTA B
esc 1:50



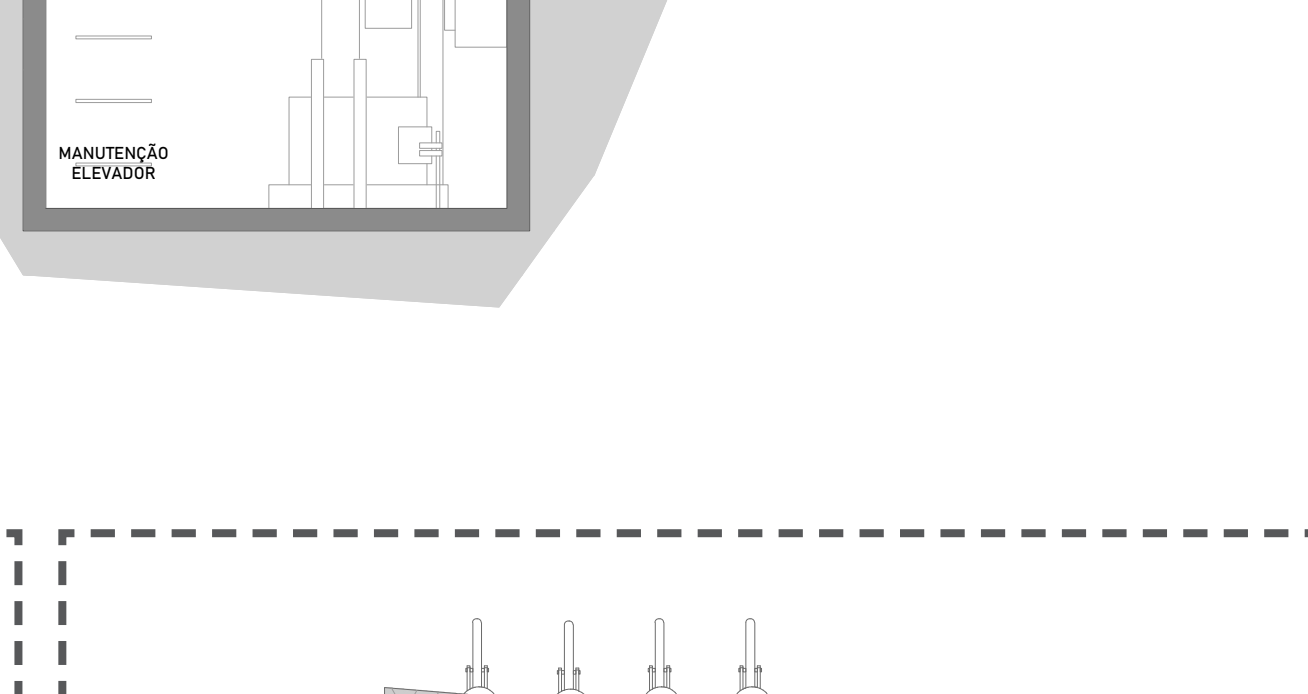
CORTE

DET
PROPOSTA
BICICLETÁRIO 1
esc 1:20



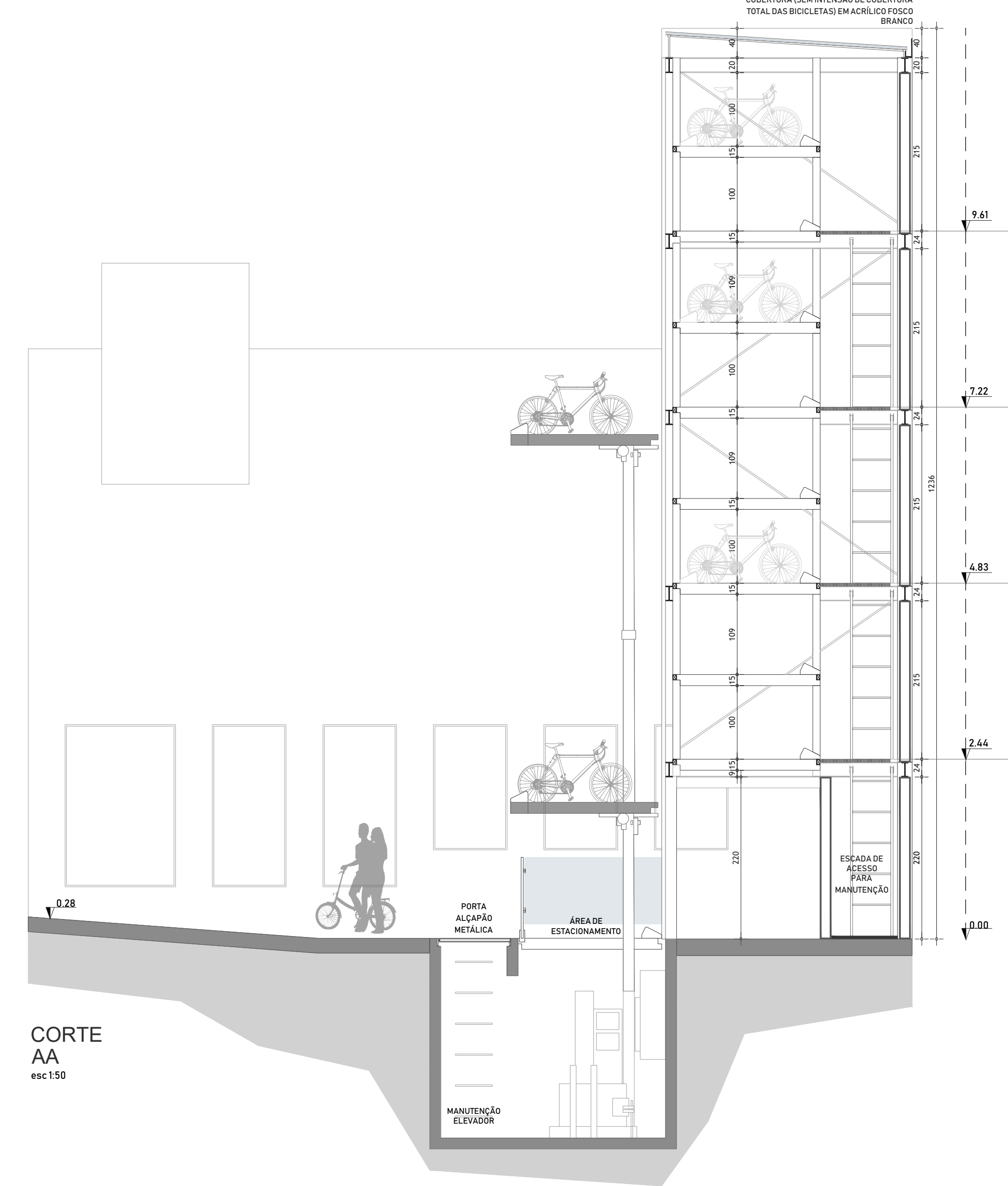
CORTE

DET
PROPOSTA
BICICLETÁRIO 2
esc 1:20

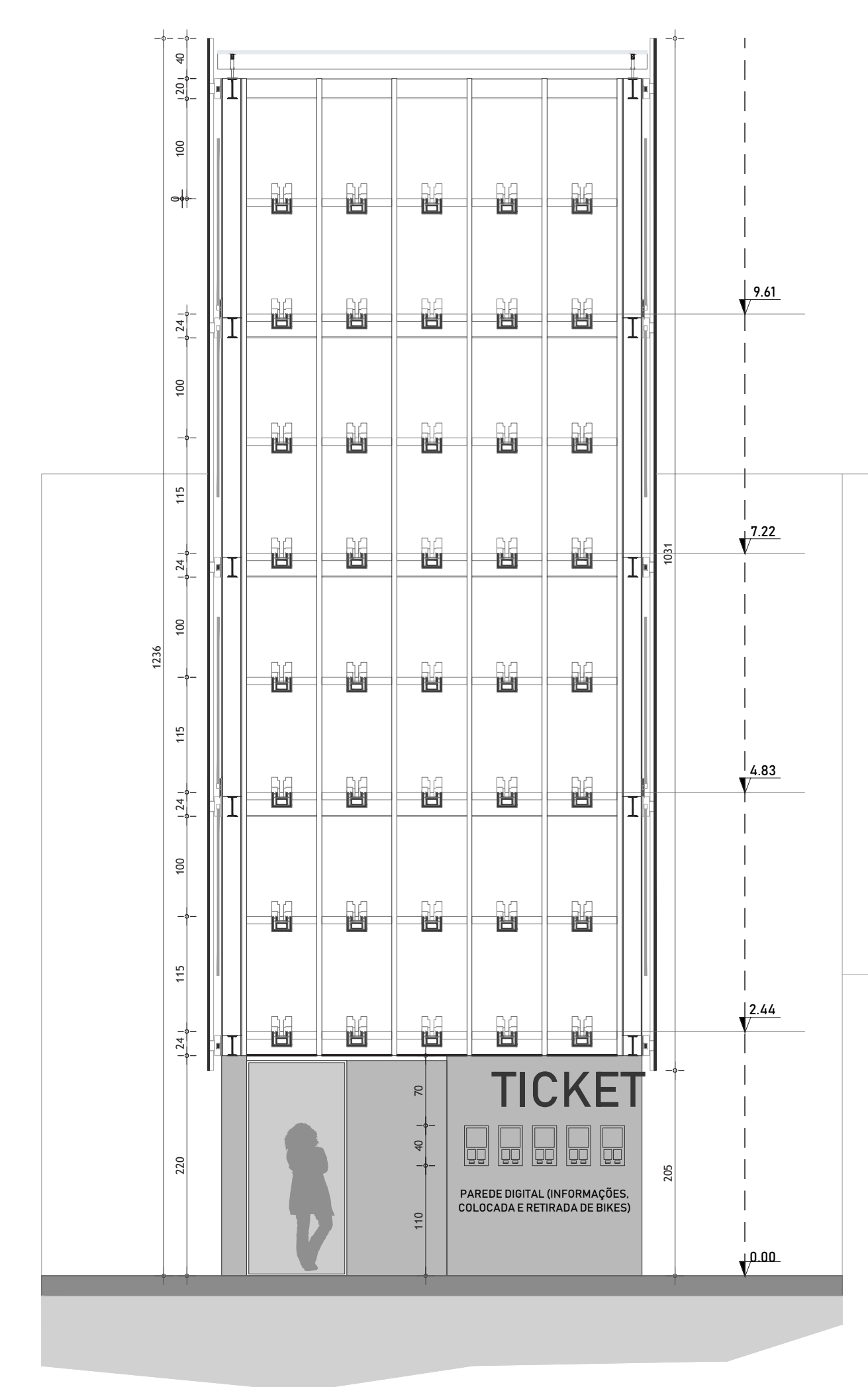


CORTE

DET
PROPOSTA
BICICLETÁRIO 3
esc 1:20



CORTE
AA
esc 1:50



CORTE
BB
esc 1:50

O VÃO NO CENTRO
UFU - FAUED

TFG 2 PROJETO TÉCNICO
GABRIEL GONÇALVES DA SILVA



situação 1:10000

OBS: IMAGENS DE PROJETO NO CADERNO RECEBIDO SEPARADAMENTE.

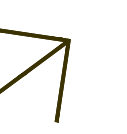
O SISTEMA PROPOSTO PARA O BICICLETÁRIO CENTRAL VISA A NÃO NECESSIDADE DE CADEADOS E A FÁCIL DISPOSIÇÃO DE BICICLETAS EM SEU ESPAÇO, ASSIM SERÃO DISPOSTOS 5 TELAS PARA RETIRADA E COLOCAÇÃO DA BIKE. O USUÁRIO QUE FOR ESTACIONAR VERIFICA QUAIS DAS TELAS POSSUEM VAGAS LIVRES, CADA TELA REPRESENTA UMA COLUNA DE ESTACIONAMENTO NO BICICLETÁRIO, AS TELAS PODEM REPRODUZIR CORES DISTINTAS PARA A MELHOR VISUALIZAÇÃO DA DISPOSIÇÃO DE VAGAS LIVRES. QUANDO FOR POSICIONAR A BICICLETA O USUÁRIO SEGUIE ATÉ A COLUNA COM VAGAS DISPONÍVEIS E POSICIONA SUA BICICLETA, LÍDO O ELEVADOR LEVARÁ A BIKE ATÉ O LOCAL. O COMPROVANTE DE COLOCAÇÃO E RETIRADA PODE SER ATRIBUÍDO A UM PAPEL, COMO EM ESTACIONAMENTOS COMUNS OU MESMO POR SENHAS CRIADAS NO MESMO INSTANTE. ACREDITADAS DE UM NÚMERO DE CELULAR (NO CASO DE PERCA DA SENHA), ISSO, APENAS PARA AQUELES QUE NÃO QUEIRAM UTILIZAR PAPEL, APÓS A DEMANDA SER CONFERIDA, MESMO O ESPAÇO NÃO CONTEMPLANDO UM NÚMERO DE BIKES GRANDE, PODERÁ SER CONSTITUÍDO UM APP ADMINISTRADO PELA PREFEITURA, QUE SEJA CAPAZ DE VERIFICAR A DISPONIBILIDADE DE BIKES NO LOCAL E TAMBÉM, O MESMO, FUNCIONAR COMO O BILHETE DE ENTRADA E SAÍDA.

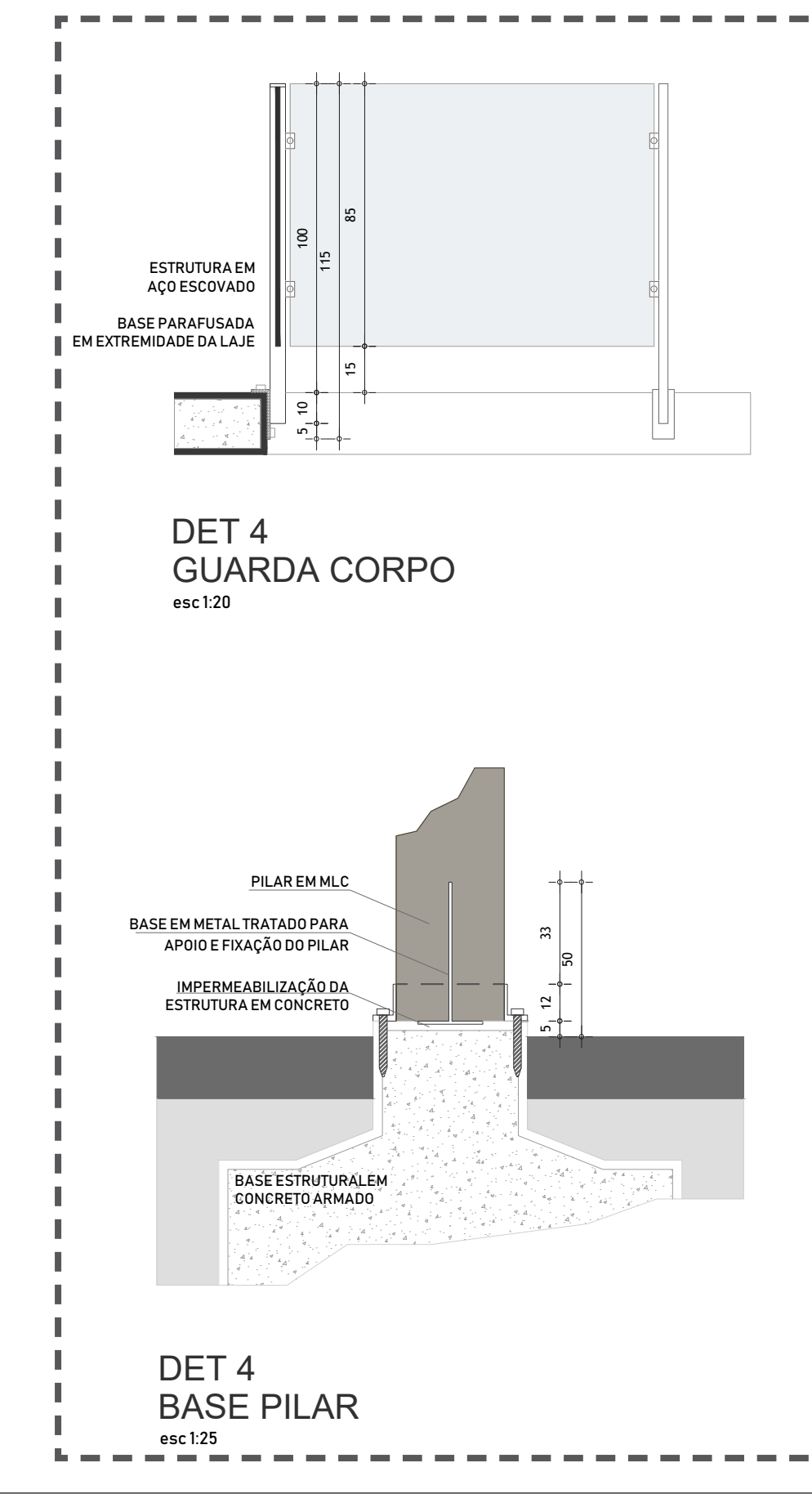
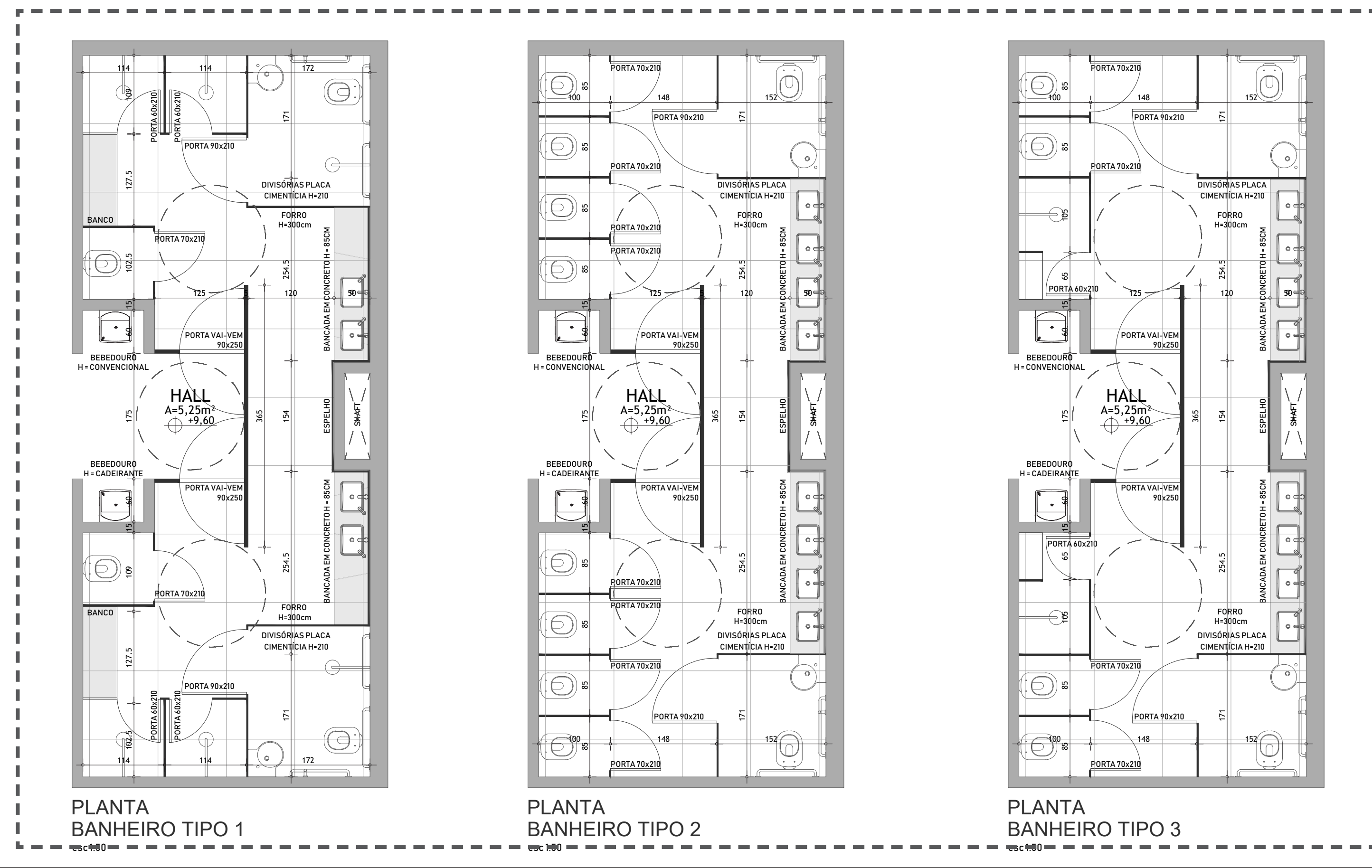
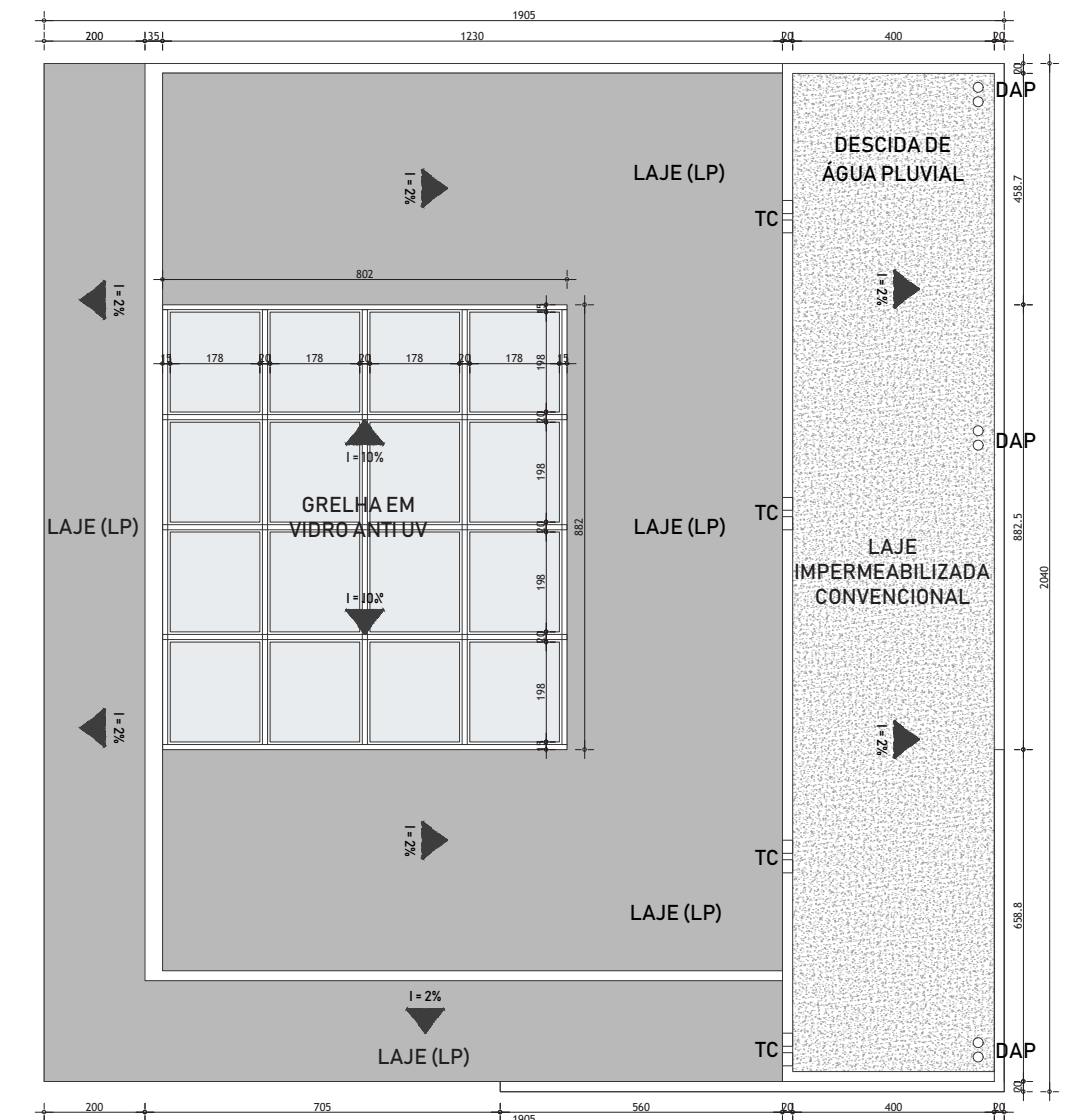
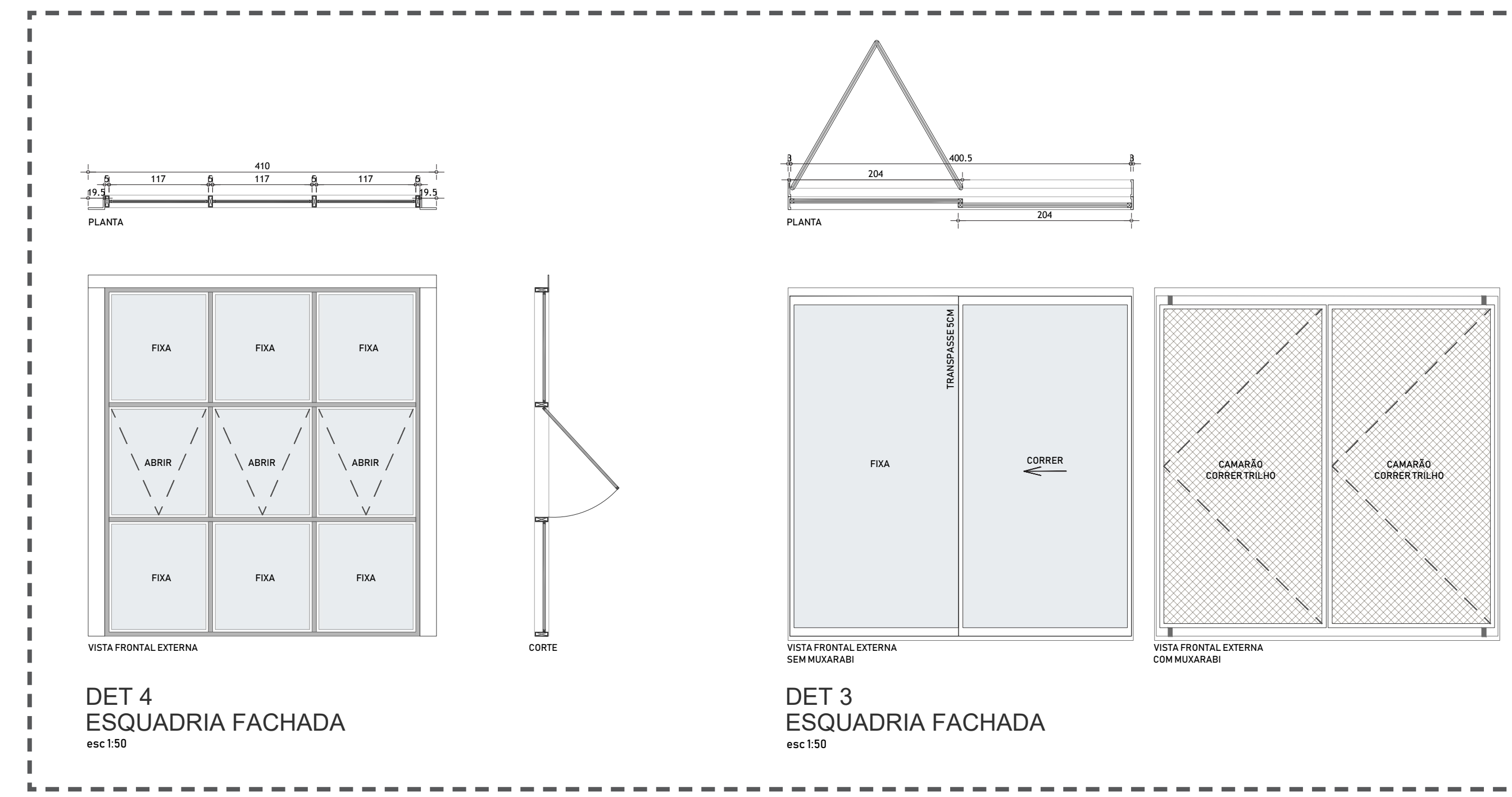
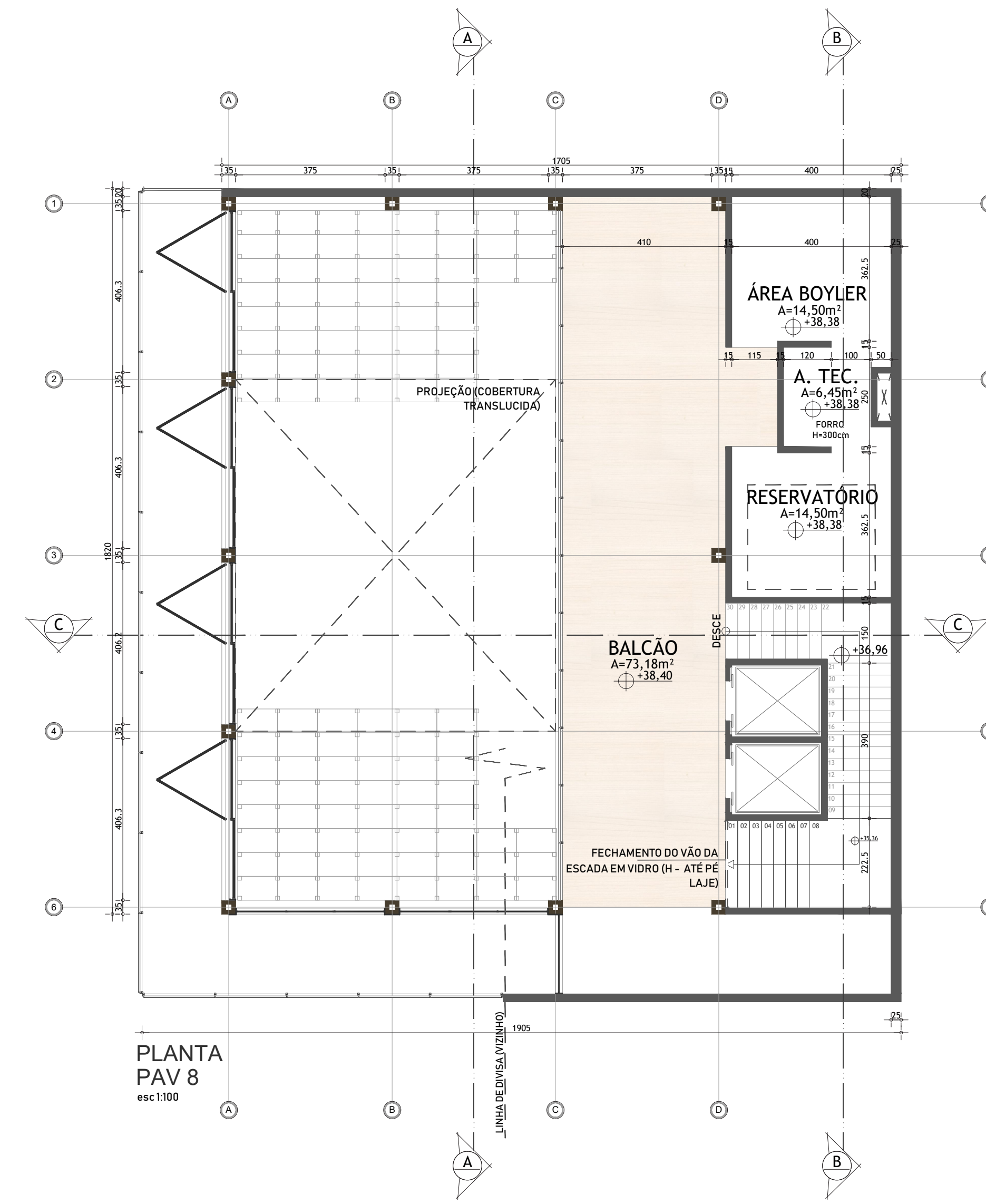
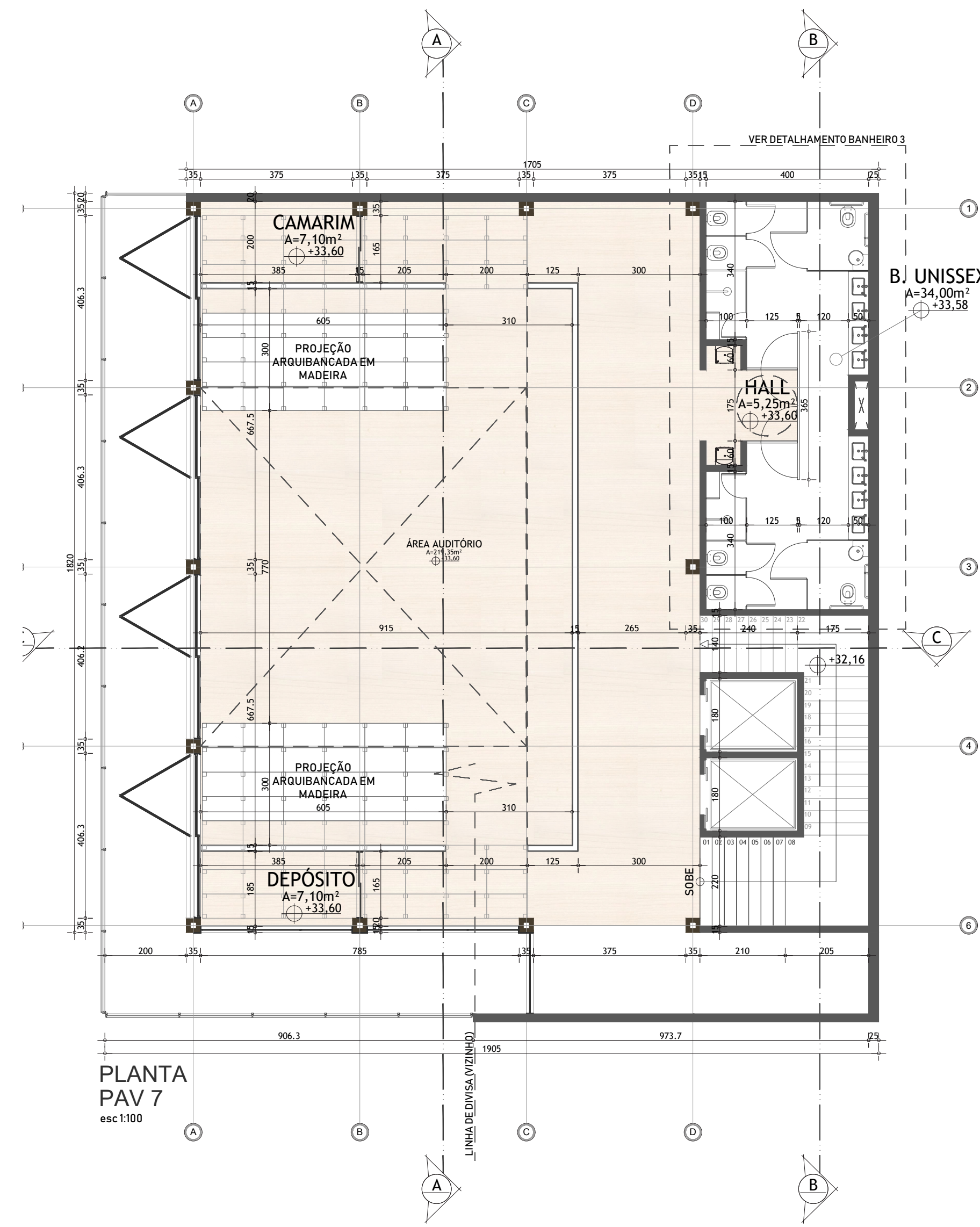
VÃO 1 - BICICLETAS
(PROPOSTA DE BICICLETÁRIO
CENTRAL E SECUNDÁRIOS)

NA PRANCHA

PLANTA GERAL - ESTRUTURAL
SITUAÇÃO
CORTES E VISTAS
DETALHES

PRANCHA 1-6
ESC - INDICADA



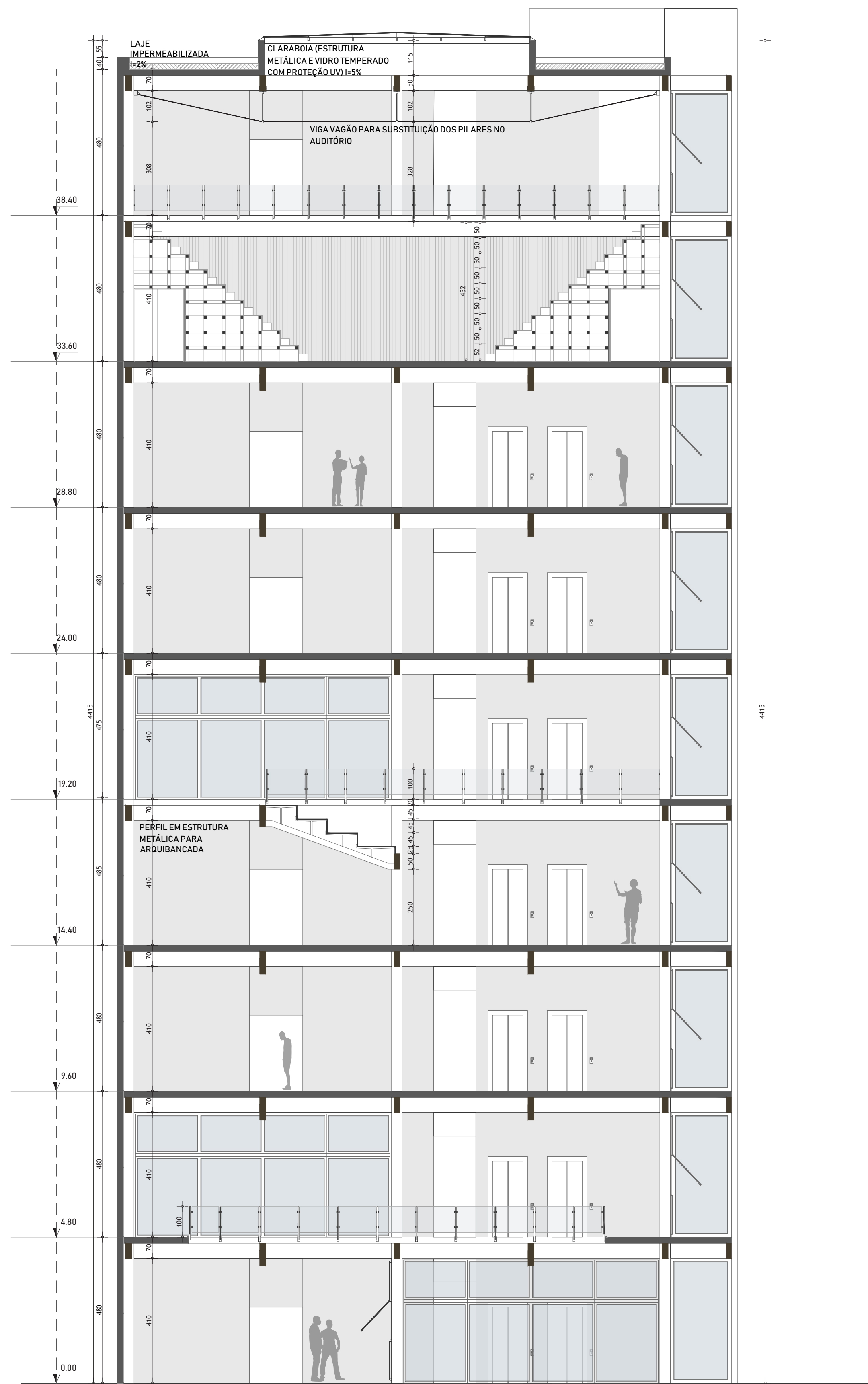


VÃO 2 - MULTIUSO
(ESPAÇO MULTIUSO PARA DIVERSAS ATIVIDADES)

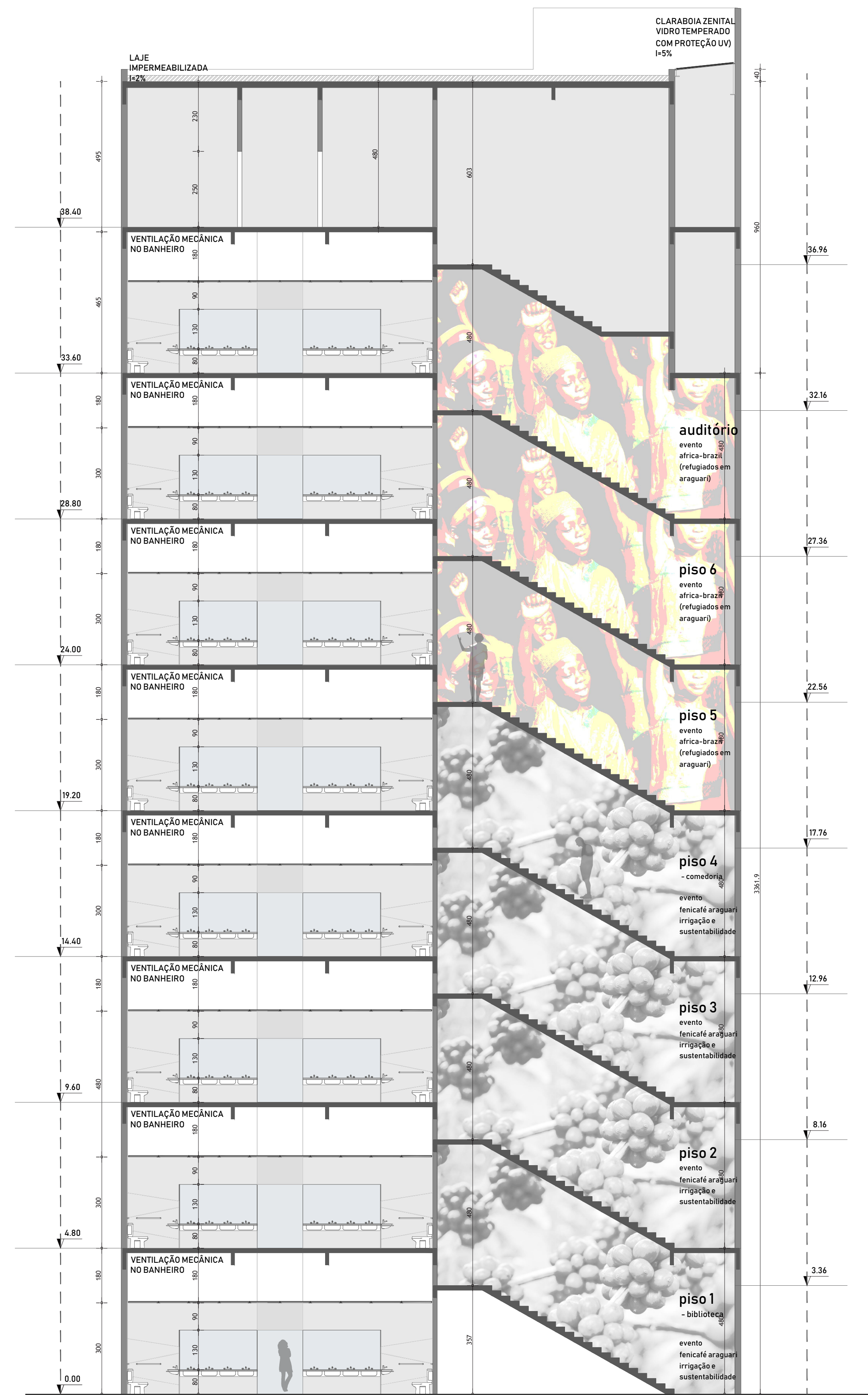
NA PRANCHA
**PLANTA PAVIMENTOS
PLANTA COBERTURA
DETALHES
VISTAS**

OBS: IMAGENS DE PROJETO NO CADERNO RECIDADO SEPARADAMENTE.

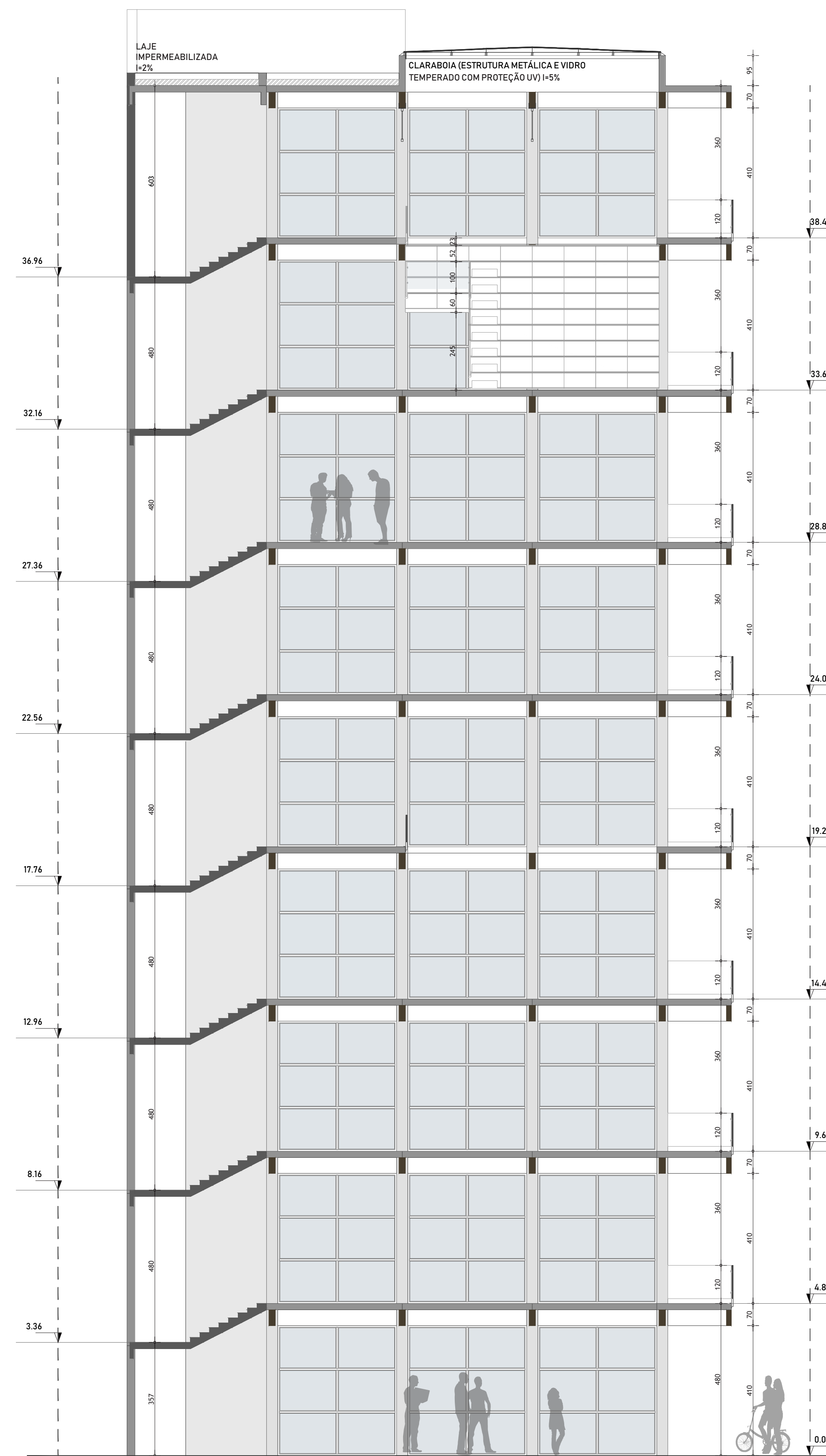
**PRANCHA 3-6
ESC - INDICADA**



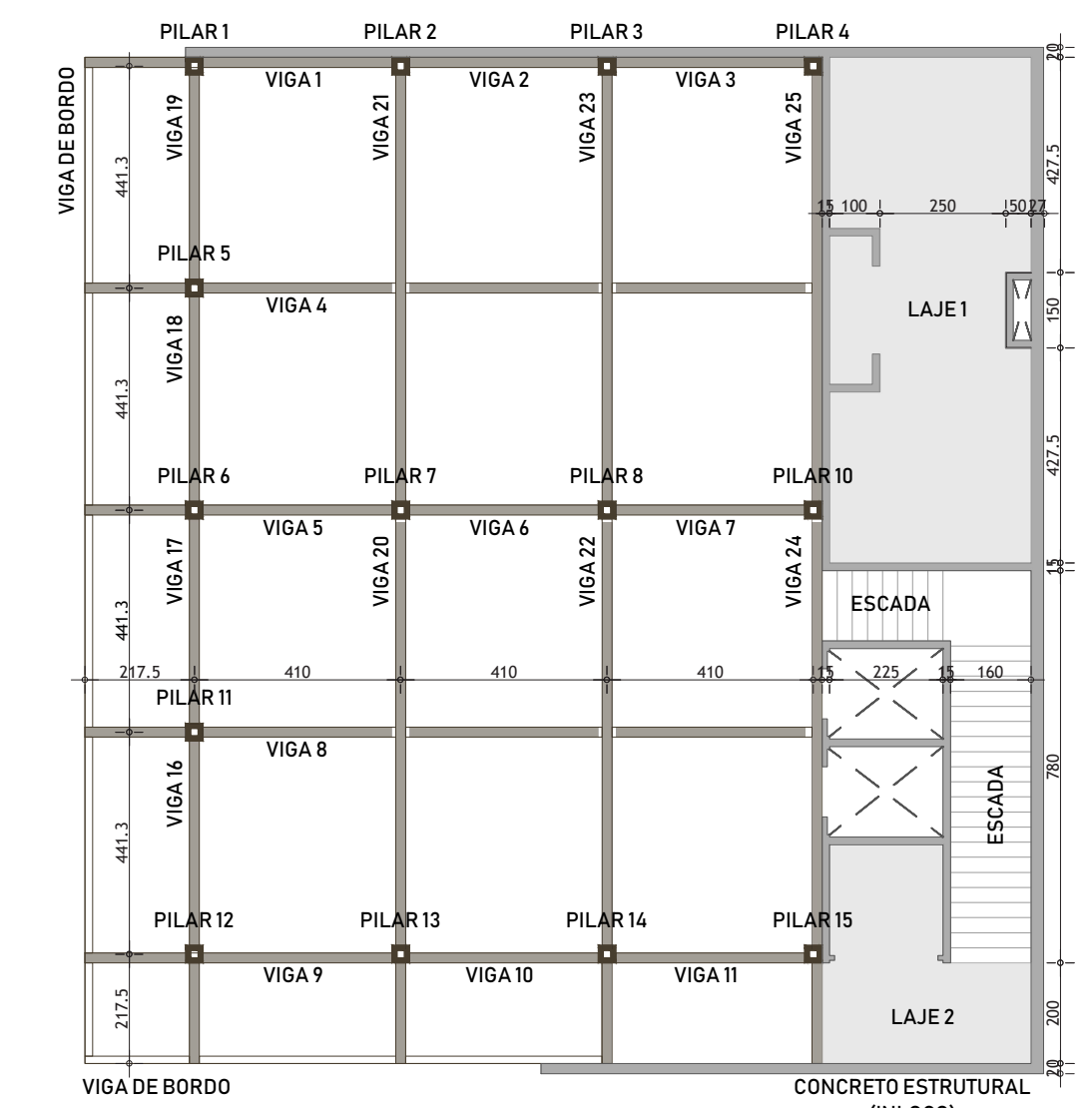
CORTE
AA
esc 1:100



CORTE
BB
esc 1:100



CORTE
CC
esc 1:100



PLANTA
ESTRUTURA
esc 1:150

PROPOSTA DE LOCAÇÃO GERAL DE
PILARES E VIGAS EM MADEIRA
(MLC)

VÃO 2 - MULTIUSO
(ESPAÇO MULTIUSO PARA DI-
VERSAS ATIVIDADES)

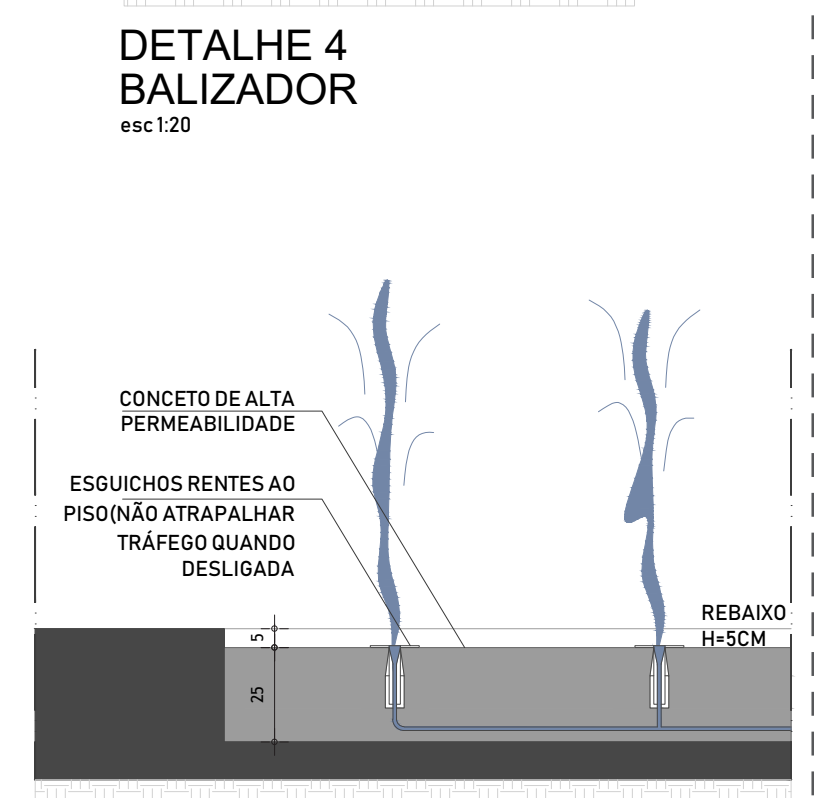
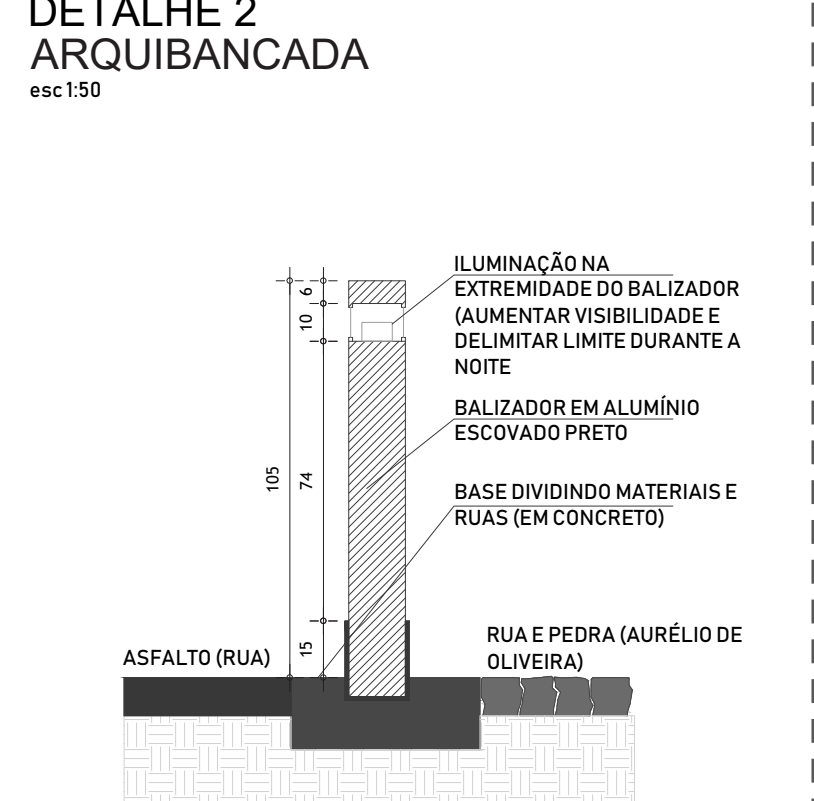
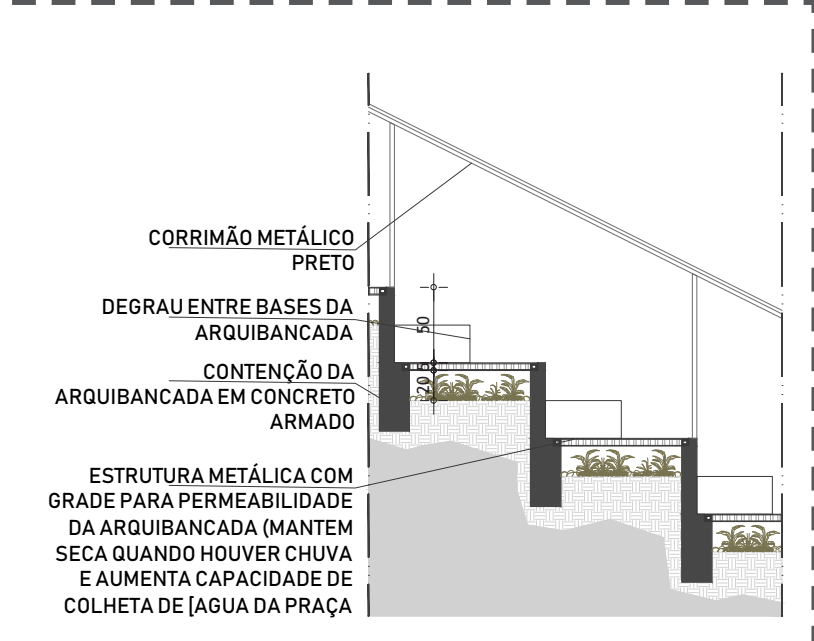
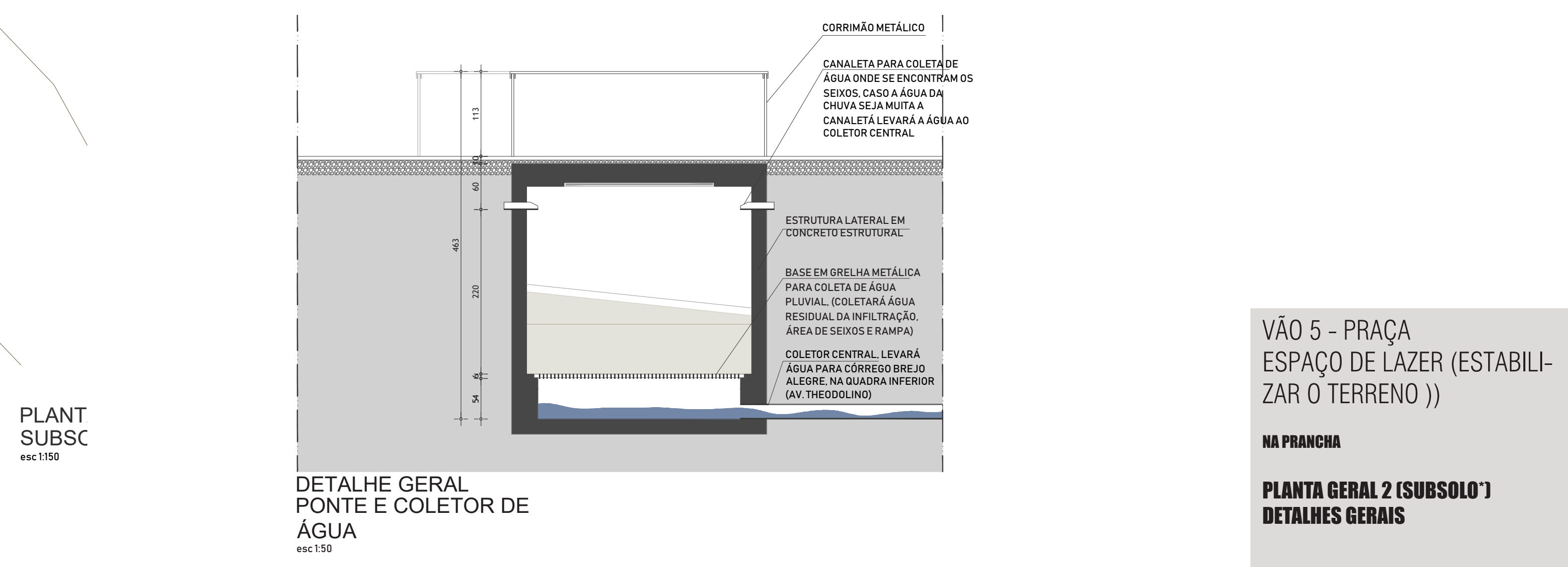
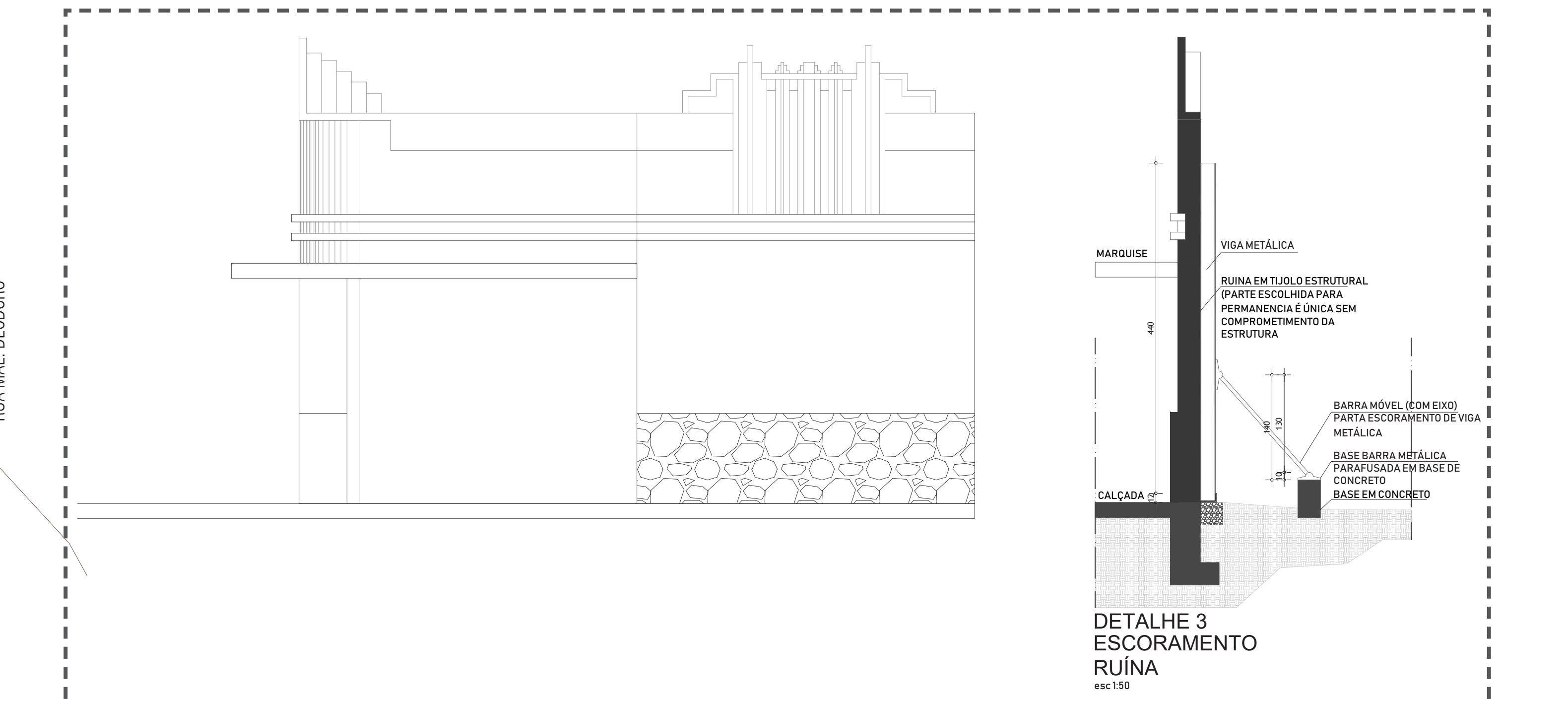
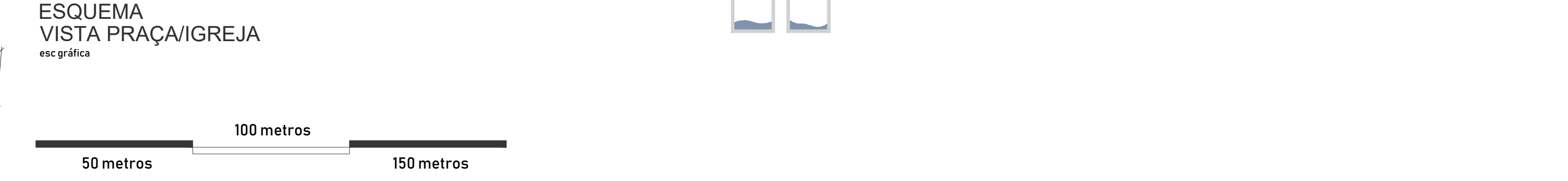
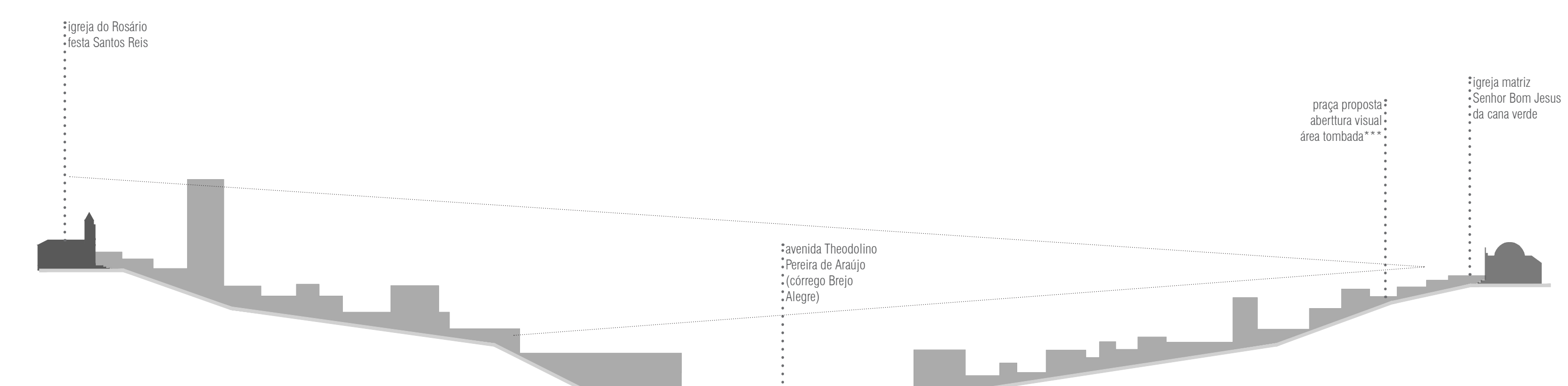
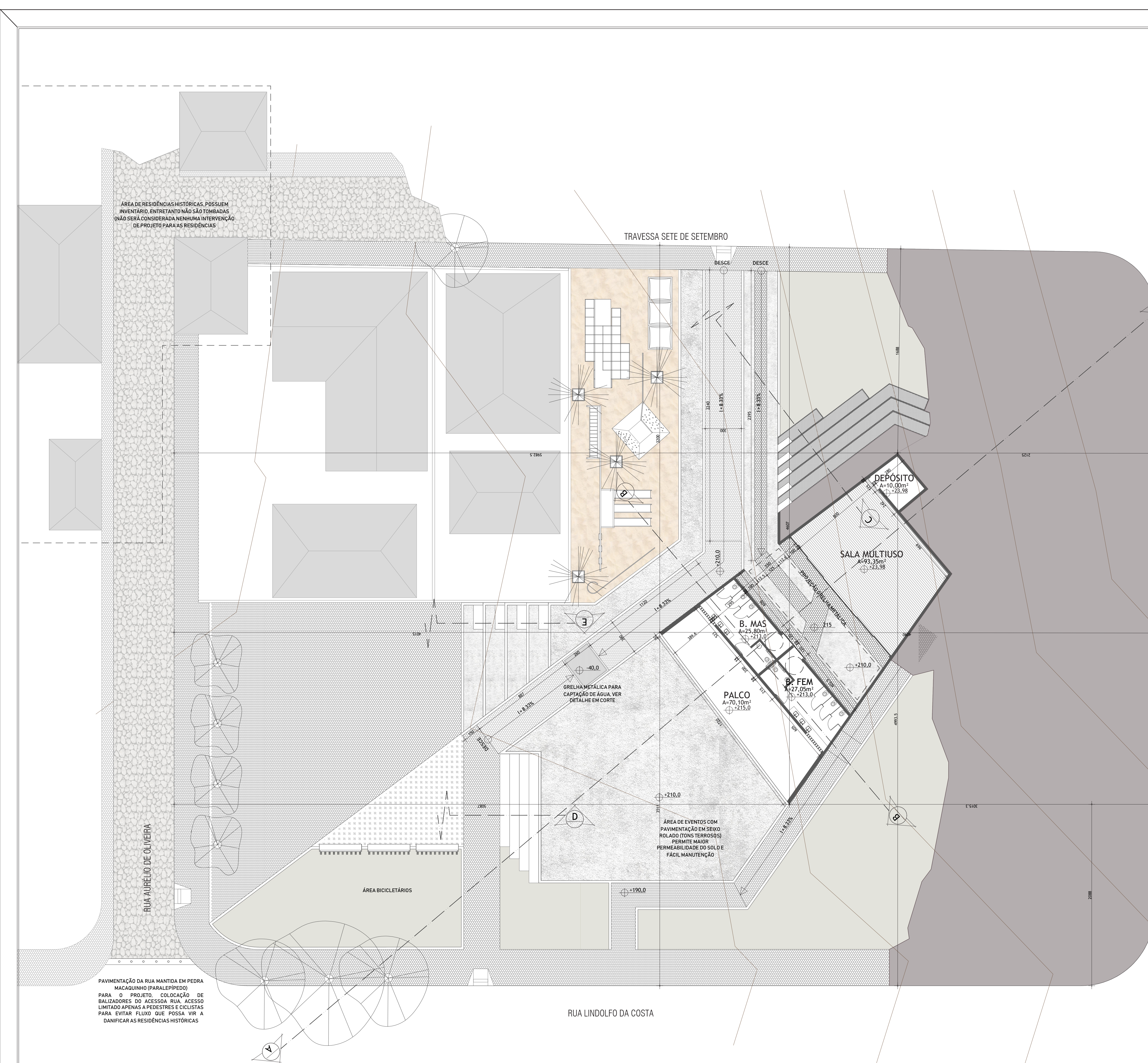
NA PRANCHA

CORTES
PLANTA ESTRUTURA

OBS: IMAGENS DE PROJETO NO CADERNO RECE-
BIDO SEPARADAMENTE.

PRANCHA 4-6
ESC - INDICADA





A SALA MULTIUSO DA PRAÇA TEM COMO OBJETIVO ABSORVER A NECESSIDADE ENVOLTA NO ENTORNO, COMO DITO NA MONOGRAFIA, A ÁREA ABRANGE ESTÚDIOS DE DANÇA QUE POR SUA VEZ PODEM VIR A USUFRUIR DO ESPAÇO COMO EXTENSÃO, O GERENCIAMENTO DO ESPAÇO TAMBÉM PODE COMO PREMÍSSA OFERECER AULAS DE MODALIDADES DIVERSAS PARA A POPULAÇÃO, O ESPAÇO PODE SERVIR DE MODO GERAL, COMO MAIS UMA ÁREA MULTIUSO DA CIDADE, PODENDO SER UTILIZADA COMO EXTENSÃO DO EDIFÍCIO MULTIUSO PROPOSTO E AFINS.

A NÃO LOCAÇÃO DE ÁRVORES NA PRAÇA, SE DEVE PELO FATO DE QUE A VISTA DADA PELA IGREJA À OUTRA IGREJA NA OUTRA PORÇÃO DA CIDADE FAZ PARTE DE UM IDEÁRIO PESSOAL DOS MORADORES QUE DITAM A VISTA COMO TOMADA* (ENTRETANTO, A IDENTIDADE VISUAL DE TAL ÁREA NÃO POSSUI NENHUMA ESPECIFICAÇÃO SEGUNDO A ÁREA RESPONSÁVEL PELO PATRIMÔNIO DA CIDADE. LOGO A VISTA FOI O PONTO PRINCIPAL EM DETRIMENTO DO PAISAGISMO, AS ÁREAS LIVRES, GRAMADAS VEM A SERVIR COMO ESPAÇO LIVRE A RECEBER ATIVIDADES DIVERSAS, SEJA BRINCAR ENTRE MORRETES OU MESMO SENTAR PARA UMA RODA DE CONVERSA E DEMAIS SITUAÇÕES.

OBS: IMAGENS DE PROJETO NO CADERNO RECEBIDO SEPARADAMENTE.

PRANCHA 6-6
ESC - INDICADA