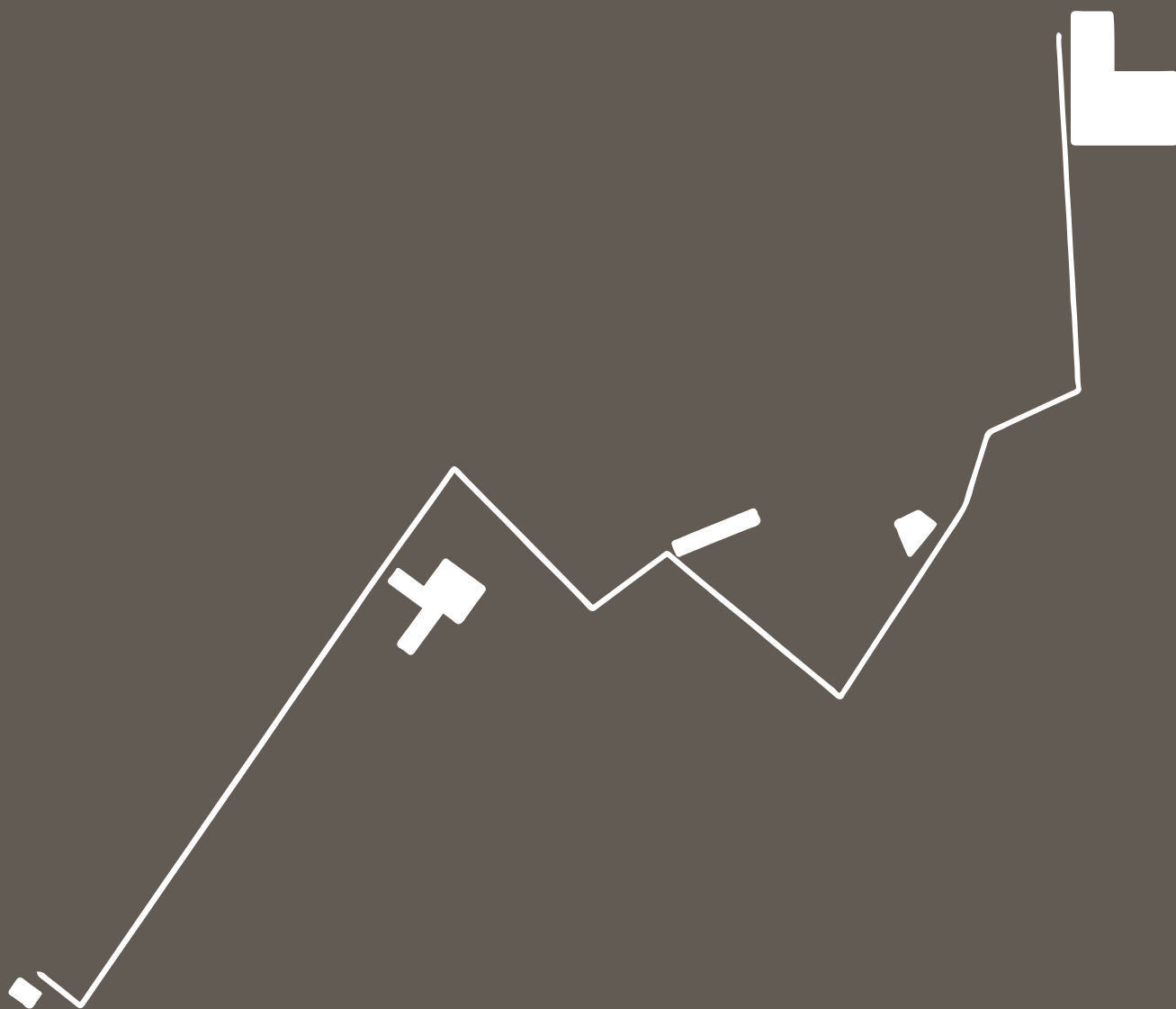


CADERNO DE PROJETO

o vão no centro;
sinópse projetual para a região central de araguari.
TCC nº 2 2019-1

GA.GO.SI



CAPA - TRAJETO DOS 5 VÃOS

imagens - gabriel gonçalves
exceto imagens 10, 11 e 13

orientadora TCC 2
Patrícia Pimenta Azevedo Ribeiro

O VÃO NO CENTRO, SINÓPSE PROJETUAL PARA A REGIÃO CENTRAL DE ARAGUARI

caderno de projetos, imagens e concepção

ENSAIOS

VÃO 1

VÃO 2

VÃO 3

VÃO 4

VÃO 5



homem vendendo biscoito em bicicleta no centro de Araguari

da busca pelo vão ao projeto

o vão como necessidade,
o vão espacial supre o empírico e vice-versa

O VÃO, MAIS QUE ESTABELECIDO ATRAVÉS DA LÓGICA DO ESPAÇO PASSA A SER CARACTERIZADO PELO PROJETO EM SI. A BUSCA PELA MELHORIA DA CIDADE ATRAVÉS DA LÓGICA DO ESPAÇO FEZ COM QUE O SENTIDO ATUAL DO TRABALHO, (O VÃO) NÃO FOSSE MAIS ESTABELECIDO NO ESPAÇO EM PRIMEIRO PLANO, MAS SIM NA NECESSIDADE DA CIDADE, O QUE FALTA NELA, E AS CONDICIONANTES ENVOLTAS NO PROCESSO DE CADA PROBLEMÁTICA.

BUSCAR COMPREENDER A NECESSIDADE DA CIDADE, EM OUTROS ASPECTOS, AS DIFICULDADES E POTENCIALIDADES PARTIU IMEDIATAMENTE DA FERRAMENTA VISUAL, O CAMINHAR E O PERCEBER FORAM OS PRINCIPAIS MEIOS PARA DESENVOLVER UMA ABORDAGEM SOBRE OS PONTOS OBSERVADOS EM ARAGUARI.

DESDE O INÍCIO DO PRIMEIRO TRABALHO DE CONCLUSÃO EM 2018-2 A BUSCA POR COMPREENDER O QUE ERA O VÃO, E O QUE ESTAVA EM SUA ÓRBITA, TROUXE UMA VASTA DISCUSSÃO INTERNA SOBRE O QUE REALMENTE SE BUSCAVA COM O SENTIDO DA PALAVRA. CRITÉRIOS PARA ENTENDER O VÃO, O QUE ELE PODERIA SER, E O PAPEL O QUAL ELE TINHA FORAM DEFINIDOS, ENTRETANTO NÃO SE LIGAVAM AO TODO.

BUSCANDO UMA FORMA DE DESENVOLVER A PALAVRA NO SEU SIGNIFICADO LITERAL A SAÍDA FOI PENSAR NO QUE SE PODERIA ATRIBUIR AO VAZIO, O QUE UM ESPAÇO VAGO PODERIA RECEBER DE FORMA A TRANSFORMAR A CIDADE, LOGO PERCEBEU-SE QUE ERA SIMPLES, O VÃO NADA MAIS ERA DO QUE A NECESSIDADE DA CIDADE, SUPRIDA POR OUTRO VAZIO, ESTE SECUNDÁRIO POR SUA VEZ, SERIA DEFINIDO PELAS LACUNAS ESPACIAIS EXISTENTES, INDEPENDENTE DAS CONFORMAÇÕES E NOMENCLATURAS, SEJA ELE DEFINIDO POR UM LOTE OU UM ALARGAMENTO, O VÃO SIMPLEMENTE É O ESPAÇO QUE PODE VIR A SER PREENCHIDO OU NÃO, TENDO EM CONSONÂNCIA TODAS AS CARACTERIZAÇÕES, QUALIDADES E DEFICIÊNCIAS.

NO GERAL, O VÃO EM ARAGUARI, ESTÁ EM TODA PARTE, EM TODAS AS CARÊNCIAS, NO QUE FALTA PARA TORNAR A POPULAÇÃO MAIS FELIZ (CLARO, DENTRO DE TODOS OS CONCEITOS QUE ARQUITETOS E OUTROS AGENTES ESTABELECEM, COMO; SUSTENTABILIDADE, QUALIDADE DE VIDA E ETC), E TAMBÉM ESTÁ NO ESPAÇO SUBLIMINAR DA CIDADE, ESTE POR SUA VEZ, PODE ATRIBUIR VALOR E RESOLVER ALGUMAS DAS LACUNAS, (VÃOS) DA CIDADE.

o projeto de tcc2 abrange apenas a concepção total dos ditos vãos 1,2 e 5, por estarem mais de acordo com a necessidade atuais da cidade e viabilidade de tempo para a conclusão do proteo de graduação 2. os vãos 3 e 4 ficam apenas como possibilidades para um estudo mais aprofundado, e obviamente como sugestões - perspectivas para os espaços que não foram vislumbrados.

vão das BICICLETAS

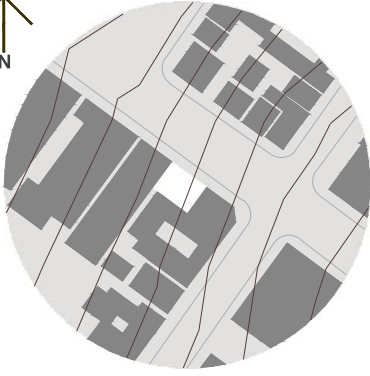
programa

CONTAGEM, CIRCUITOS E BIKES,
MUITAS BIKES ...

bicicletário para 80 bikes
espaço para manutenção
5 painéis de retirada de ticket
bomba de pneu

acompanhar projeto técnico em pranchas





situação, terreno localizado na rua Marciano Santos
esc 1:2000

161.1 BIKES¹ ESTACIONADAS POR DIA EM APENAS 7 RUAS DA ZONA CENTRAL DA CIDADE DE ARAGUARI, UM NÚMERO EXPRESSIVO QUANDO SE CONSIDERA APENAS UM RECORTE URBANO, DENTRO DE OUTRO RECORTE, A BICICLETA EM ARAGUARI, COMO JÁ EXPOSTO NO TRABALHO TEM SEU VALOR E SUA IMPORTÂNCIA, CLARO ELA NÃO É O PRINCIPAL MODAL DA CIDADE, MAS PARTICIPA DE GRANDE PARCELA DE TODO O SISTEMA, INFELIZMENTE O USO DA BICICLETA NA MAIORIA DO BRASIL, NÃO É DE FATO UM USO CONSCIENTE (PELA QUESTÃO SUSTENTÁVEL, SAUDÁVEL E LIMPA DO MODAL) POIS ELA É UTILIZADA PELO FATOR SOCIAL, DE ACESSO, MANUTENÇÃO, E CLARO, TEM SUAS QUESTÕES IMPLÍCITAS QUE O MODAL TRAZ EM QUESTÃO DA QUALIDADE, COMO RAPIDEZ E AGILIDADE, AINDA MAIS QUANDO SE TRATADO DE UMA CIDADE MÉDIA, COMO NO CASO, ARAGUARI.

O VÃO DAS BICICLETAS FOI PERCEBIDO PELO VISUAL, ÓBVIO QUE AS BIKES FAZEM PARTE DO COTIDIANO DA CIDADE, MAS FOI NECESSÁRIO OBSERVAR MAIS ATENTAMENTE O PAPEL DO MODAL E A VALORIZAÇÃO DO MESMO PELO MUNICÍPIO, E O RESULTADO FOI QUE REALMENTE A CIDADE NÃO POSSUI NENHUM APARATO QUANTO À QUESTÃO, SEJAM PELAS LEIS, (NO PLANO DIRETOR É CITADO VAGAMENTE O FAVORECIMENTO DO USO DA BICICLETA, SEM MAIS RESSALVAS) E PELA INFRAESTRUTURA QUE MESMO NÃO SENDO ONEROSA, É INADEQUADA E INSUFICIENTE.



bicicletário central, capacidade para 40 bikes

novos bicicletários secundários propostos, (bicicletários em mal estado de conservação descritos na monografia serão trocados por modelos novos)

A SOLUÇÃO PROPOSTA NO TRABALHO FOI A UTILIZAÇÃO DE UM ESPAÇO VÃO EM UM DOS PRINCIPAIS CRUZAMENTOS DA REGIÃO CENTRAL, A DETERMINAÇÃO DO LOCAL TAMBÉM QUANDO ANALISADA A PESQUISA DAS BIKES MOSTRA QUE É UM PONTO FOCAL QUANTO A CONCENTRAÇÃO DE BIKES, OUTRA QUESTÃO ABORDADA NO PROJETO FOI A FACILIDADE DE ACESSO, POIS ESTÁ CONCENTRADO NO MIOLO DO CENTRO.

O PROJETO POSSUI CAPACIDADE PARA 40 BICICLETAS, UM NÚMERO QUE NÃO SUPRE A NECESSIDADE DA CIDADE, ASSIM A CONCEPÇÃO DE BICICLETÁRIOS SECUNDÁRIOS FOI ESTUDADA, ONDE SE CHEGOU A CONCEPÇÃO DE MAIS 3 BICICLETÁRIOS² QUE SERÃO DISPOSTOS EM POSTOS ESTRATÉGICOS DA REGIÃO CENTRAL, PODENDO SEREM EXPANDIDOS PARA OUTRAS REGIÕES DA CIDADE.



1* - ver resultados da pesquisa em monografia

2* - ver projeto técnico dos outros 3 bicicletários em pranchas técnicas

imagem 1
vista geral bicicletário e entorno

imagens 2 e 3
Pessoas circulando em Araguari

imagens 5 e 6
proposta de bicicletário central



vão da CULTURA E ENTRETENIMENTO

CENTRO DE EVENTOS
FEIRAS, MOSTRAS E O QUE VOCÊ QUISER ...

acompanhar projeto técnico em pranchas



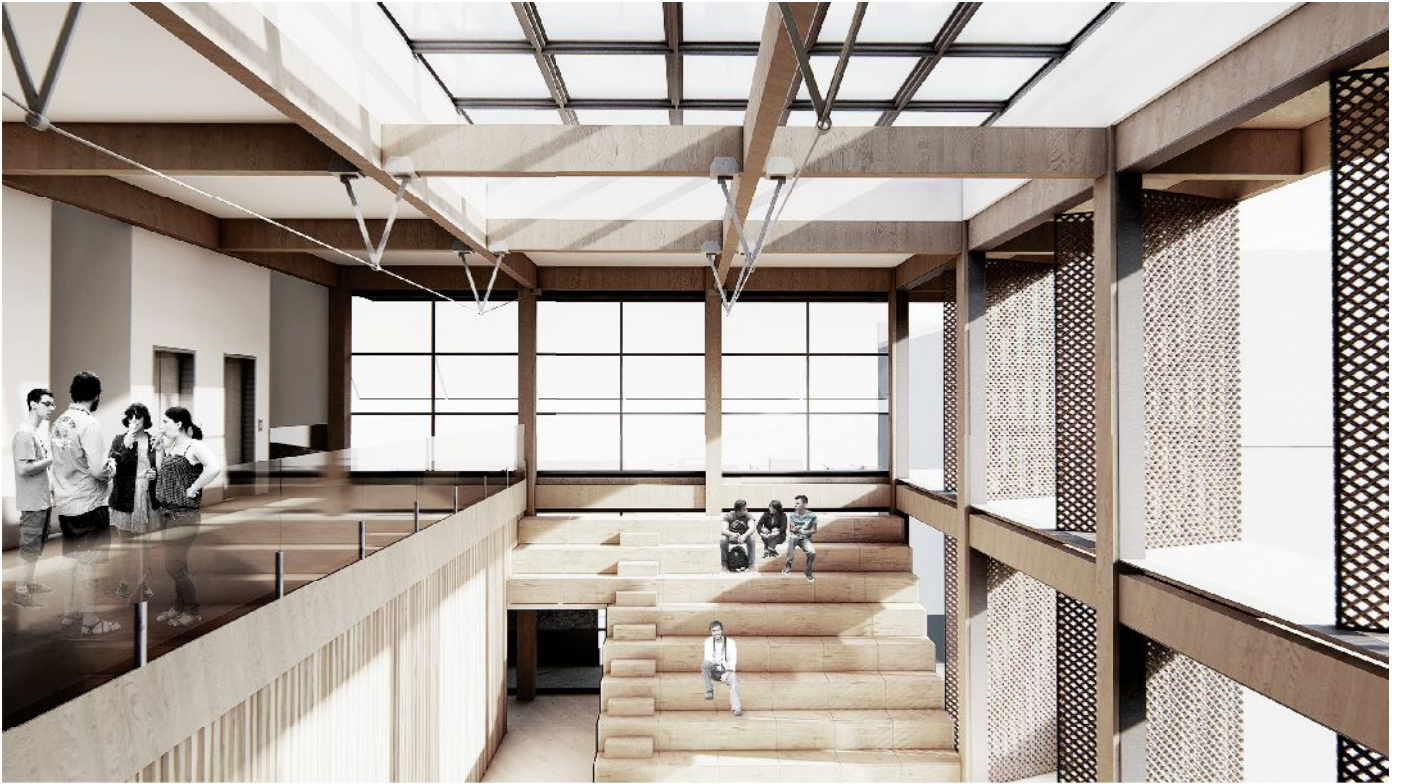
situação, terreno localizado nas ruas Rui Barbo-
sa e Afonso Pena
esc 1:2000

AIDEIADO ESPAÇO MULTÍUSO SURTIU A PARTIR DE UMA DAS CARÊNCIAS DA CIDADE, A CULTURA E ENTRETENIMENTO. A FALTA DE APARATOS URBANOS QUE ACOMODEM EVENTOS NA CIDADE SE DÁ DESDE O FECHAMENTO DOS ANTIGOS CINEMAS DA CIDADE E ESPAÇOS DE EVENTO E RECREAÇÃO NOS ANOS 200, ISSO POR CONTA DA DECADÊNCIA, QUALIDADE E SUBUTILIZAÇÃO DESTES ESPAÇOS. DE DETERMINADO TEMPO ATÉ AGORA, ARAGUARI CONSEGUIU TRAZER EVENTOS DE GRANDE IMPORTÂNCIA NACIONAL PARA A CIDADE, SEJA PELA SUA ESPECIALIZAÇÃO (O CAFÉ) COM A FENICAFÉ — FEIRA NACIONAL DE IRRIGAÇÃO EM CAFEICULTURA E O FESTIVAL NACIONAL DE TEATRO.

PENSANDO NA CONSOLIDAÇÃO DE UM ESPAÇO QUE PUDESSE SUPRIR A NECESSIDADE DA CIDADE QUANTO AOS ESPAÇOS DE EVENTOS, MAIS QUE ISSO, ESPAÇOS QUE POSSAM ABRIGAR ATIVIDADES COM DINÂMICAS DIFERENTES AOS EVENTOS, TAIS COMO; FEIRAS DE ARTESANATO (PESSOAL LOCAL E IMIGRANTES), ALIMENTÍCIAS (AGRICULTURA FAMILIAR) LIVROS, PLANTAS E COMIDAS TÍPICAS. SE BASEANDO NO CONCEITO DO VÃO QUE SUPRE OUTRO VÃO, O EDIFÍCIO PROPOSTO SE INSERE EM UM ESPAÇO DE ESTACIONAMENTO NO CENTRO DA CIDADE, TAL LOCAL ESTÁ INSERIDO NO MEIO DE UMA QUADRA, TENDO ACESSO À DUAS DAS PRINCIPAIS RUAS DA REGIÃO CENTRAL, SE LOCALIZANDO PRÓXIMO A PRAÇA MANOEL BONITO, LOCAL ONDE FICAVAM OS CINEMAS E GALERIAS DA CIDADE EM OUTRA ÉPOCA.

programa

7 pav.		reservatórios área técnica balcão auditório
6 pav.		banheiros elevadores auditório - salas manutenção e camarim
5 pav.		banheiros elevadores e depósito área exposição livre
4 pav.		banheiros elevadores e depósito área exposição livre
3 pav.		banheiros elevadores e depósito área exposição livre
2 pav.		banheiros elevadores e depósito área exposição livre
1 pav.		banheiros elevadores e depósito área exposição livre
terreo		banheiros elevadores e depósito área exposição livre



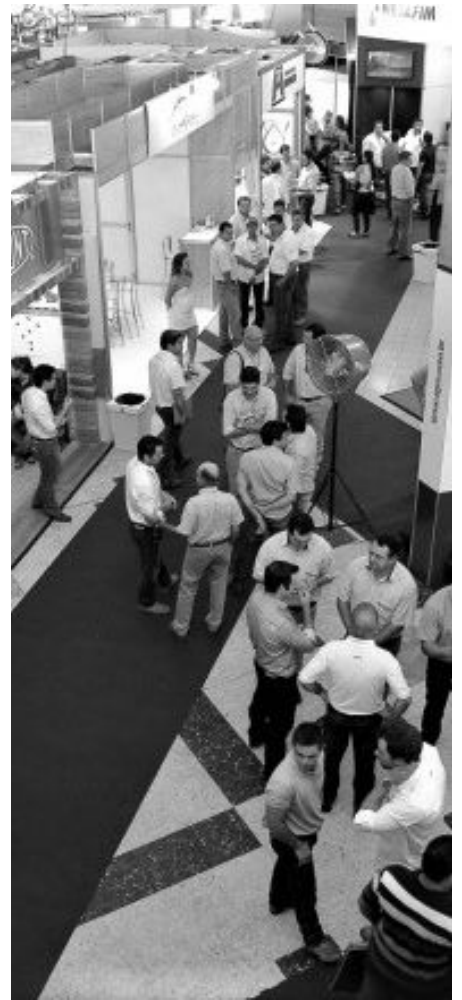
imagens 7 e 8
interior do edifício multiuso

imagens 9
vista fachada

imagens 10 e 11
apresentação ocorrida na mostra nacional de
teatro em araguari
FENICAFÉ - expositores



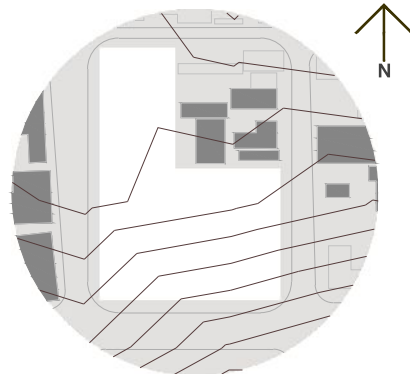
O PROJETO, NADA MAIS É QUE UM EDIFÍCIO CHEIO DE VÃOS, OS ESPAÇOS NÃO FORAM TOTALMENTE DELIMITADOS, DANDO ESPAÇO À DIVERSOS LAYOUTS QUE POSSAM VIR A SUPRIR A NECESSIDADE DE CADA ATIVIDADE QUE VENHA A SER EXERCIDA. A ESTRUTURA HÍBRIDA PROPOSTA (CONCRETO ESTRUTURAL E CLT) FOI PENSADA PARA QUE HOUVESSE UMA NOVA DINÂMICA NA QUESTÃO ARQUITETÔNICA DA CIDADE, CONSIDERANDO QUE AS CONSTRUÇÕES EM MADEIRA ATUALMENTE VEEM SENDO BASTANTE DISSEMINADAS NO BRASIL E AFORA, O NÚCLEO RÍGIDO ONDE ESTÃO DISPOSTOS (ELEVADORES, SANITÁRIOS, ESCADAS, DEPÓSITOS E RESERVATÓRIOS, TEM SUA ESTRUTURA EM CONCRETO ESTRUTURAL, O RESTANTE DO EDIFÍCIO, AS ÁREAS DE EXPOSIÇÕES, EM ESTRUTURA EM MADEIRA. TAL DIVISÃO DAS ESTRUTURAS POSSIBILITOU UMA ESTRUTURA DE MADEIRA MAIS ESBELTA, POIS FOI TRANSFERIDA GRANDE PARTE DA CARGA PARA A OUTRA, DE CONCRETO.



vão da PERMEABILIDADE

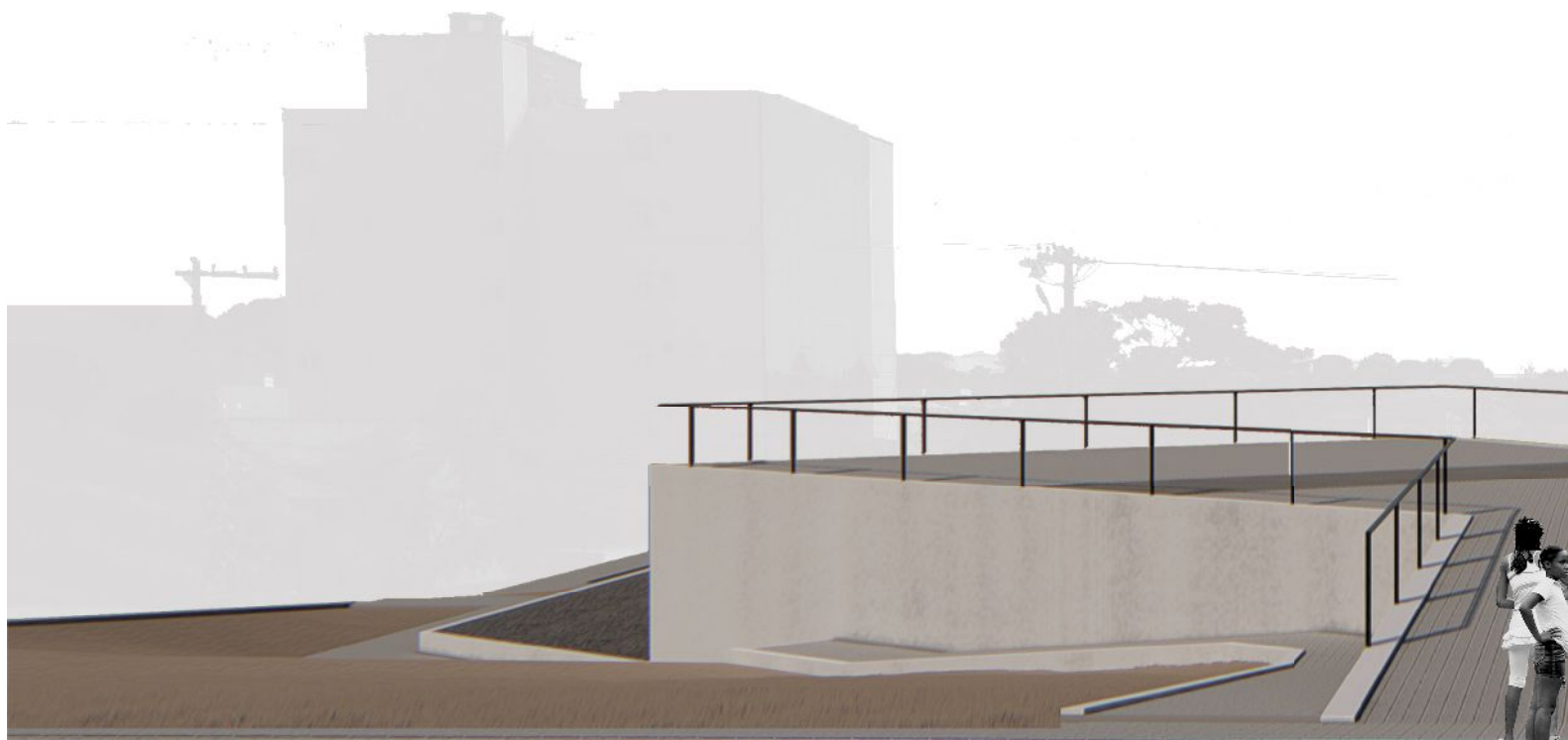
BRINCAR, ESCUTAR MÚSICA, OBSERVAR
ROLAR NA TERRA, FAÇA ISSO NO CENTRO!

acompanhar projeto técnico em pranchas



ÚNICO ESPAÇO COM FOCO TOTAL PARA OS JOVENS (IDADE METAL JOVEM, CLARO!) A IDEIA, COMO A PERSPECTIVA DADA AO VÃO 3, FOI DEIXÁ-LO LIVRE. POR SER UMA DAS MAIORES DESOCUPADAS NO CENTRO DA CIDADE E POR QUESTÕES JÁ ABORDADAS O ESPAÇO NECESSITA SER VAZIO, SEJA PELA SUA LÓGICA, LOCAL E IMPORTÂNCIA.

situação, terreno localizado na praça Nilo
Tabuquini
esc 1:2000



programa

praça geral
espaço para apresentações (palco)
sanitários fem e mas
sala de apresentações gerais

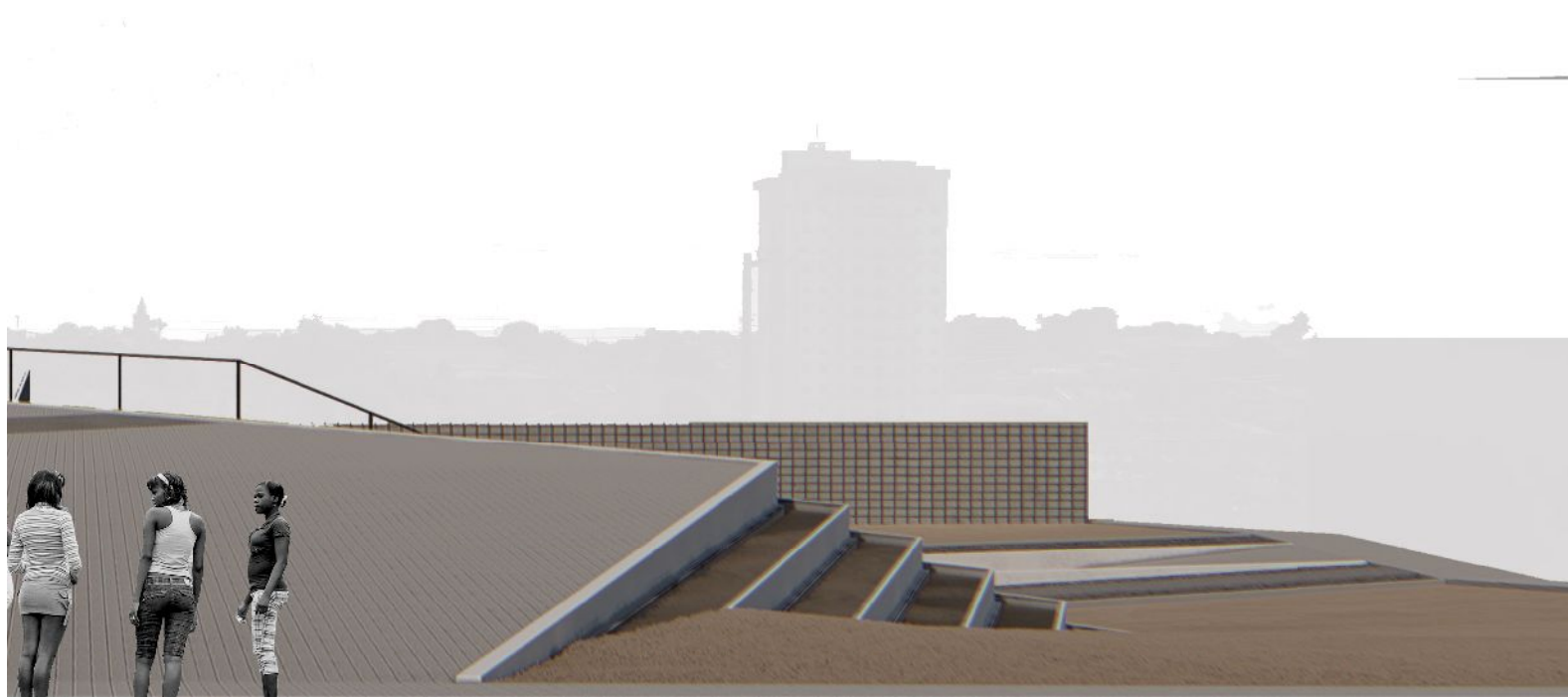
A IDEIA PARA TAL ESPAÇO ENVOLVE 2 PERSPECTIVAS DISTINTAS PARA QUE HAJA A INTEGRAÇÃO VÃO QUE SUPRE OUTRO VÃO, SÃO ELAS:

PRIORIZAR OS JOVENS

O FOCO INICIAL DO TRABALHO NESTE VÃO TEVE COMO PREMISSA A FALTA DE ESPAÇOS PARA JOVENS NO CENTRO, QUE SÃO ... INEXISTENTES. LOGO, CRIAR UM ESPAÇO COM INFRAESTRUTURA BÁSICA, MOBILIÁRIO E SEGURANÇA SERIA DE GRANDE IMPORTÂNCIA PARA A ÁREA, EXISTE NO LOCAL ENCONTROS QUE ACONTECEM POR JOVENS, FESTIVAIS E APRESENTAÇÕES DE ESCOLAS DE DANÇA E TODAS ESTAS ATIVIDADES ACONTECEM DE MANEIRA IMPROVISADA NA PRAÇA DA IGREJA MATRIZ (EM FRENTE). ASSIM O ESPAÇO VISA SER CRIADO PENSANDO EM DIVERSOS USOS, SEJA CINEMA, ESPAÇO DE APRESENTAÇÕES CULTURAIS, PARQUE INFANTIL, TUDO ELABORADO DE FORMA A CONTER A DEMANDA EXISTENTE.

ESTENDER E ENTENDER A RUA E VALORIZAR O PATRIMÔNIO.

O LOCAL É ACRESCIDO DE DIVERSAS PASSAGENS, SEJA PELA HISTÓRIA DO HOTEL QUE SE INSERIA EM SEU ESPAÇO OU PELA RUA DE FUNDO QUE É UM DOS REMANESCENTES DO INÍCIO DA CIDADE. PORÉM NÃO HÁ EVIDÊNCIA, NÃO EXISTE NARRATIVAS E TAMPOUCO ENTENDIMENTO DO LOCAL E SUA IMPORTÂNCIA, SOMENTE NOS LIVROS. CONSIDERANDO TODO ESSE CONTEXTO, É NECESSÁRIO COMPREENDER COMO E POR ONDE INTERVIR, A ESCOLHA ADOTADA FOI ABRIR O TERRENO PARA A ÁREA HISTÓRICA, A PEQUENA RUA, E FAZER COM QUE ELA SEJA TRANSBORDADA E ACRESCIDA DE APARATOS PARA SUA PRESERVAÇÃO, EVIDENCIADA DE MODO A PERCEBER QUE AQUELE LOCAL PERENE AINDA RESISTE E EXISTE, E QUE NÃO SE TORNOU MAIS UM VÃO NO TEMPO.



A QUESTÃO DA PERMEABILIDADE FOI MUITO UTILIZADA NA CONCEPÇÃO DO PROJETO, A MAIORIA DOS CAMINHOS POSSUEM SEIXOS COMO REVESTIMENTO, ISSO TUDO PARA QUE O ESPAÇO UTILIZADO, NÃO DEIXE DE SER VAZIO, E CUMPRE SEU PAPEL COMO TAL, TANTO NA INFRAESTRUTURA URBANA, COMO CAPTADOR DE ÁGUA, COMO O SEU PAPEL FUNDAMENTAL DE NÃO CONSTRUÍDO, QUE AGORA O É, PORÉM DE CERTA FORMA AINDA CONTINUA VAZIO.

O PROJETO BASICAMENTE É FEITO DE CAMINHOS, RAMPAS, ESCADAS E ÁREA DE RECREAÇÃO, COMO DITO ANTERIORMENTE, SOMENTE PARA ESTABILIZAR O VÃO E TORNÁ-LO ATRAENTE, UM VÃO COM QUALIDADE.



imagem 12
Vendo a praça da praça Nili Tabuquini (em frente)

imagens 13
jovens que participam de projeto em Araguari (estúdios de dança responsáveis pela manutenção do projeto)

imagens 14, 15 e 16
vista rampa da praça
vista ponte e canaleta de retenção de água
vista arquibancada gramada



