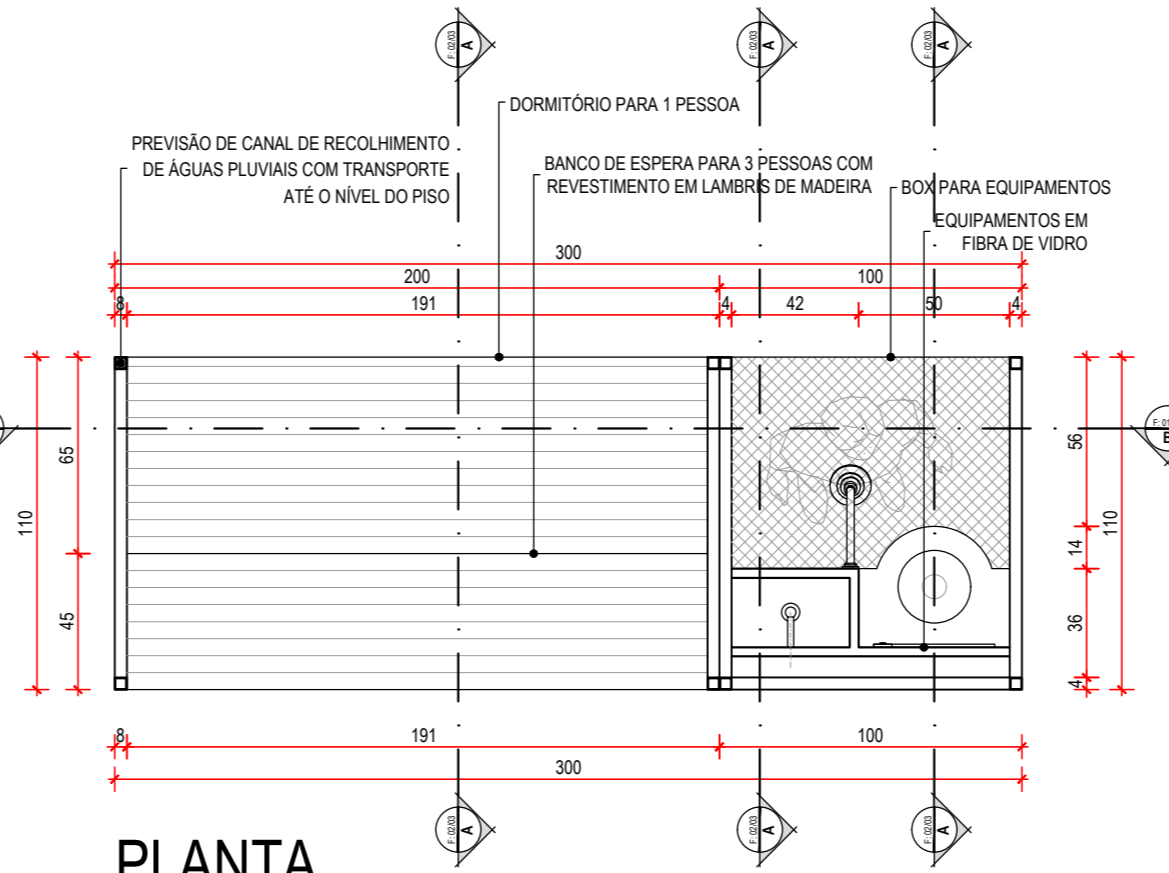


2

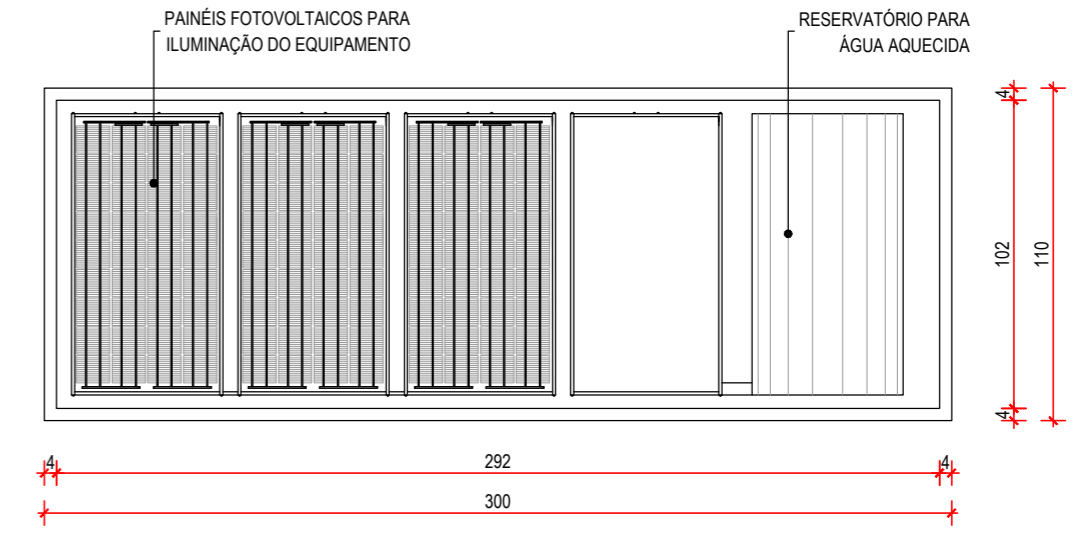
MOBILIÁRIO - PARADA DE ÔNIBUS

O mobiliário traz a ideia de uma parada de ônibus, possível de ser colocada em praças e calçadas largas, e que inclui nele um dormitório e uma cabine que pode funcionar como guarda-volumes ou um box hidráulico, contendo lavatório, sanitário, espelho, armário, lixeira, chuveiro e reservatório. O abrigo para parada de ônibus traz um assento para três pessoas, com revestimento em lambris de madeira plástica, coberto e iluminado por fitas de LED embutidas no forro. A face posterior do banco é usada como dormitório, de dimensão. Abaixo do dormitório encontra-se um espaço para guardar pertences, com duas portas de abrir. Anexado ao lado, tem-se a cabine com uma parede de equipamentos compactados, do qual a manutenção é feita por uma porta externa, na fachada frontal, local também usado como letreiro para mapas das rotas de ônibus e guia de horários. O desenho e a forma compactada do mobiliário foram desenvolvidos de modo a minimizar os impactos de atos de vandalismo..



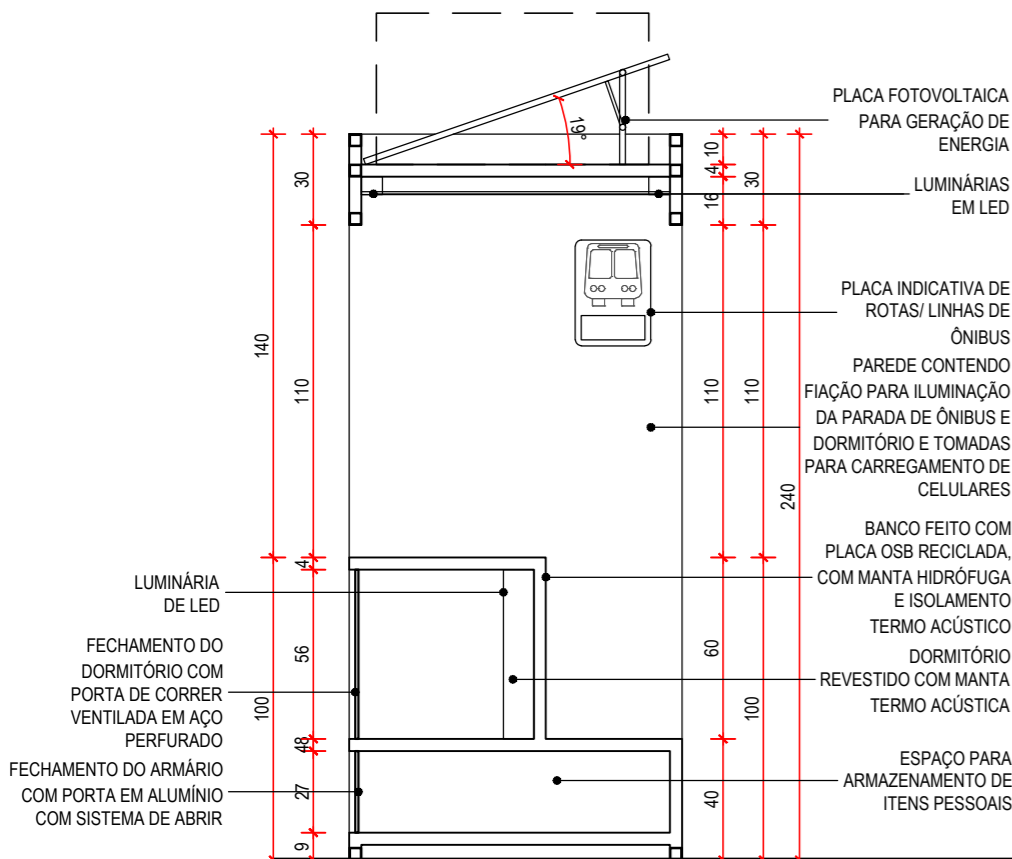
PLANTA

PROJETO 2 - MOBILIÁRIO URBANO ESC.: 1/25



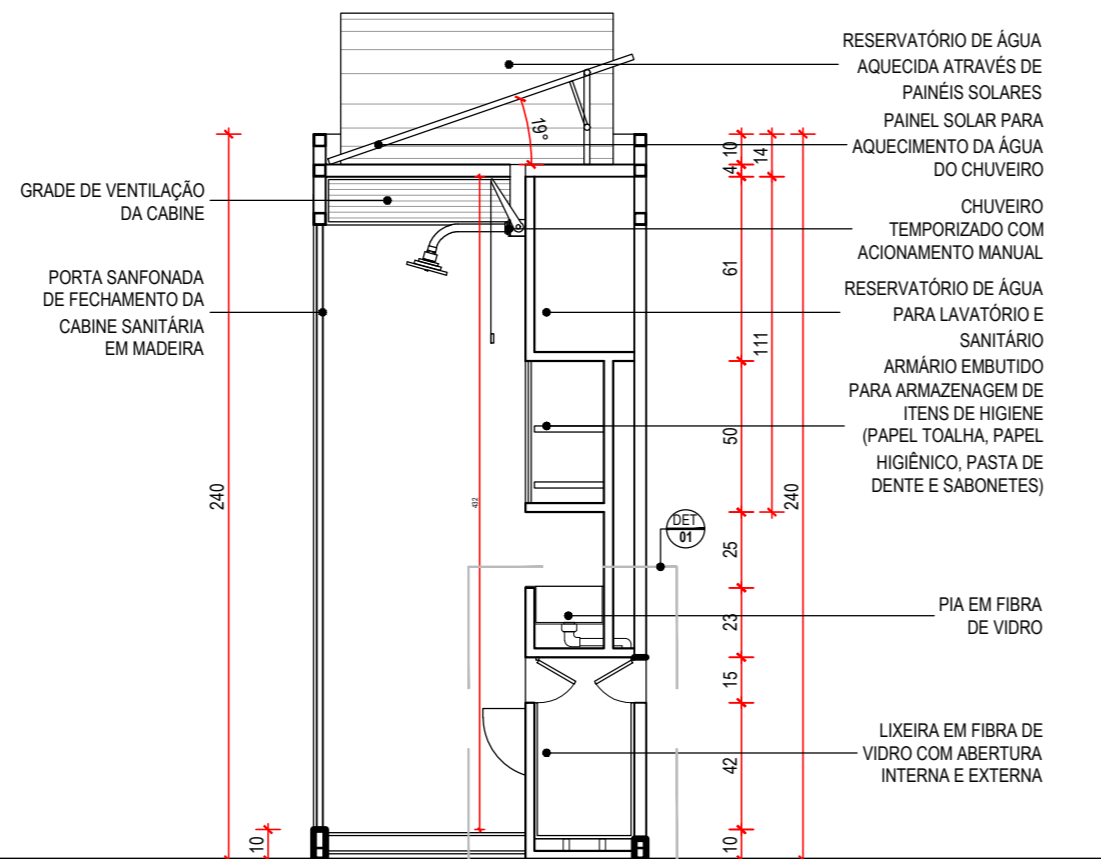
PLANTA DE COBERTURA

PROJETO 2 - MOBILIÁRIO URBANO ESC.: 1/25



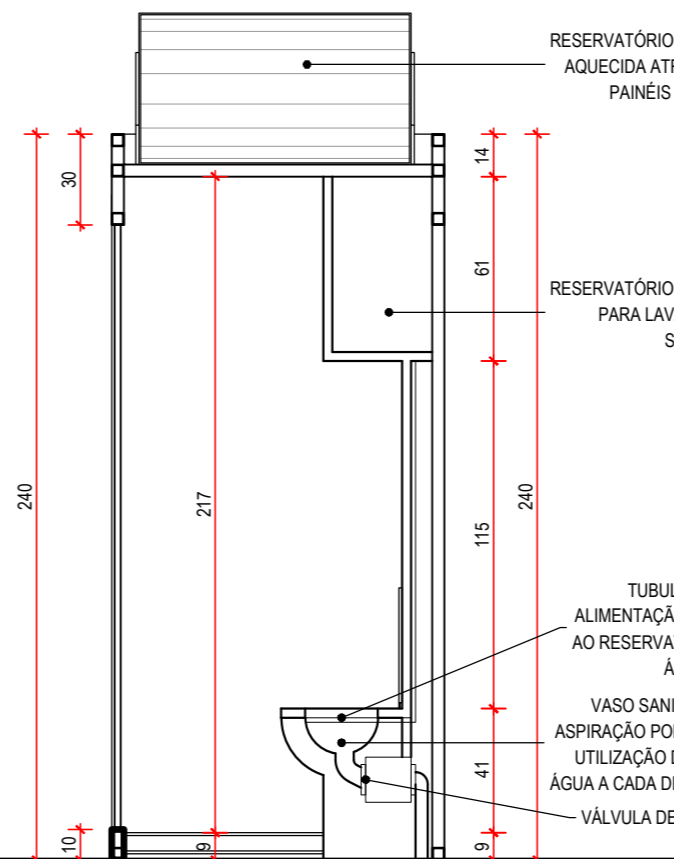
CORTE A

PROJETO 2 ESC.: 1/25



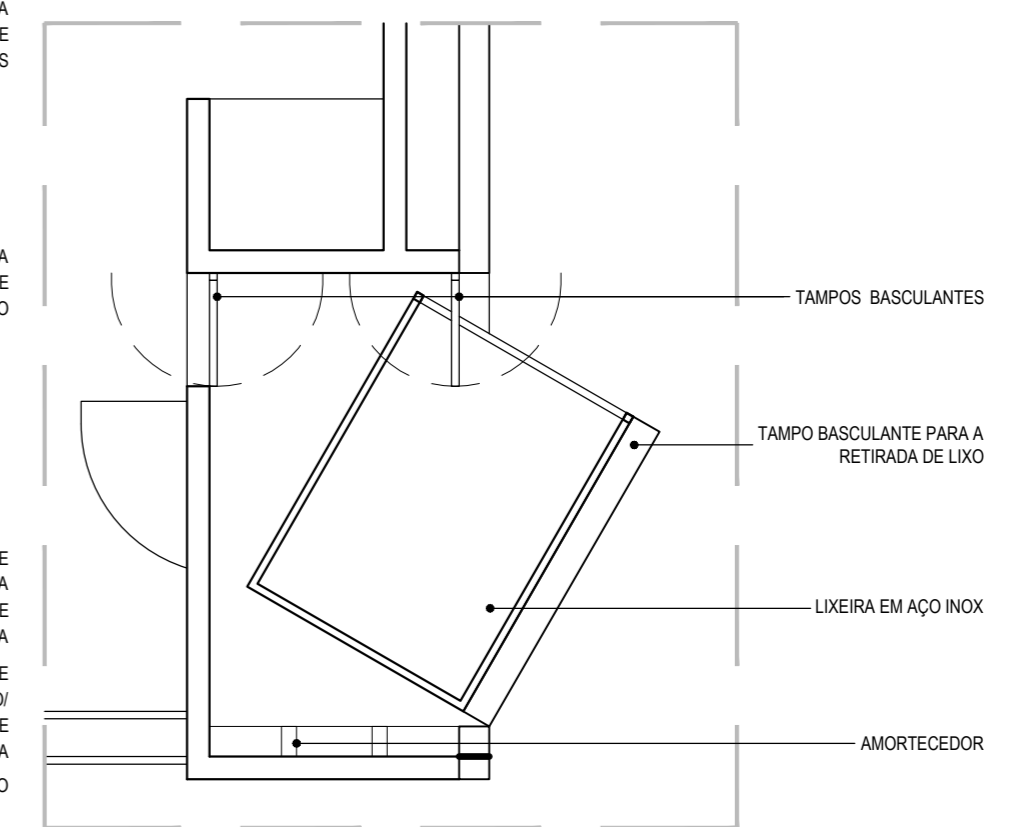
CORTE B

PROJETO 2 ESC.: 1/25



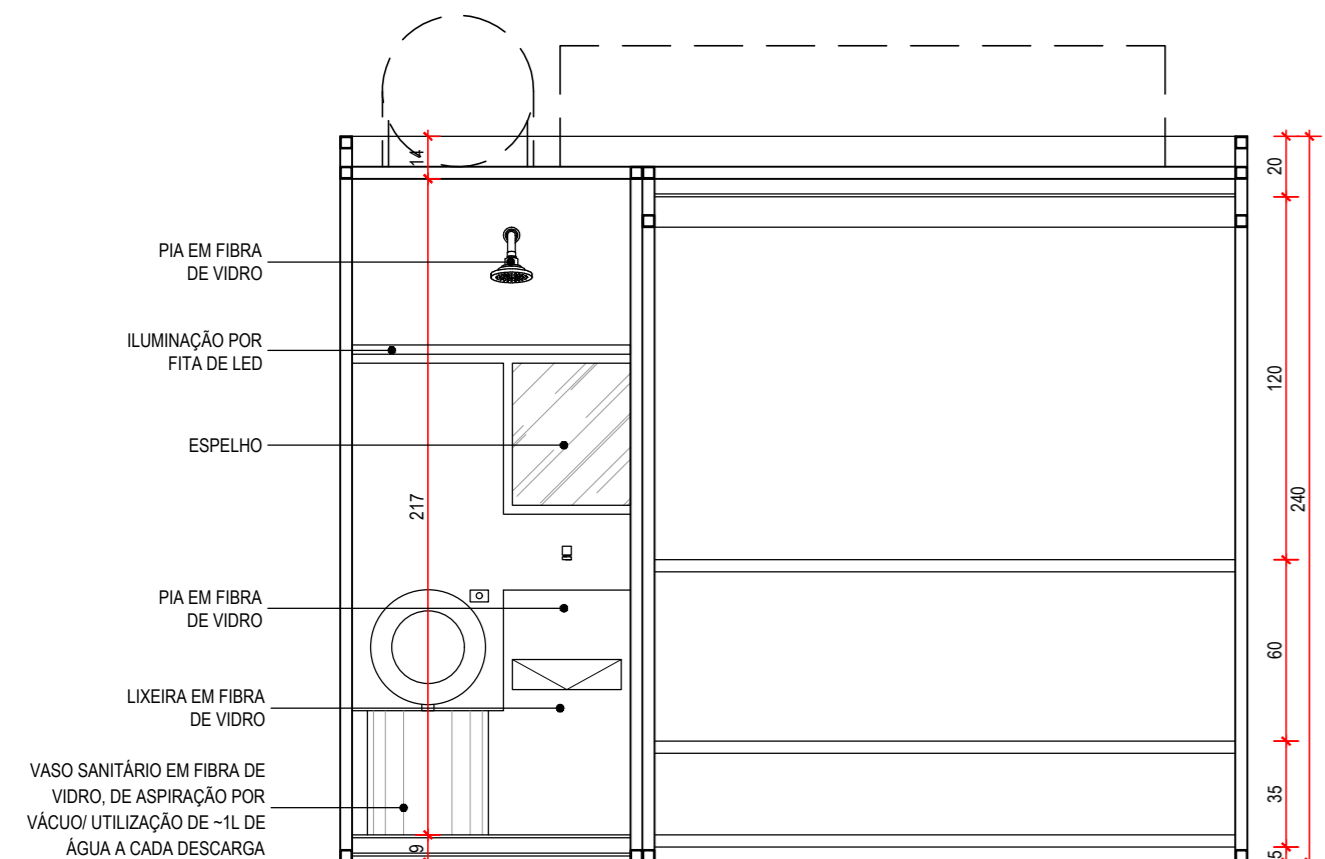
CORTE C

PROJETO 2 ESC.: 1/25



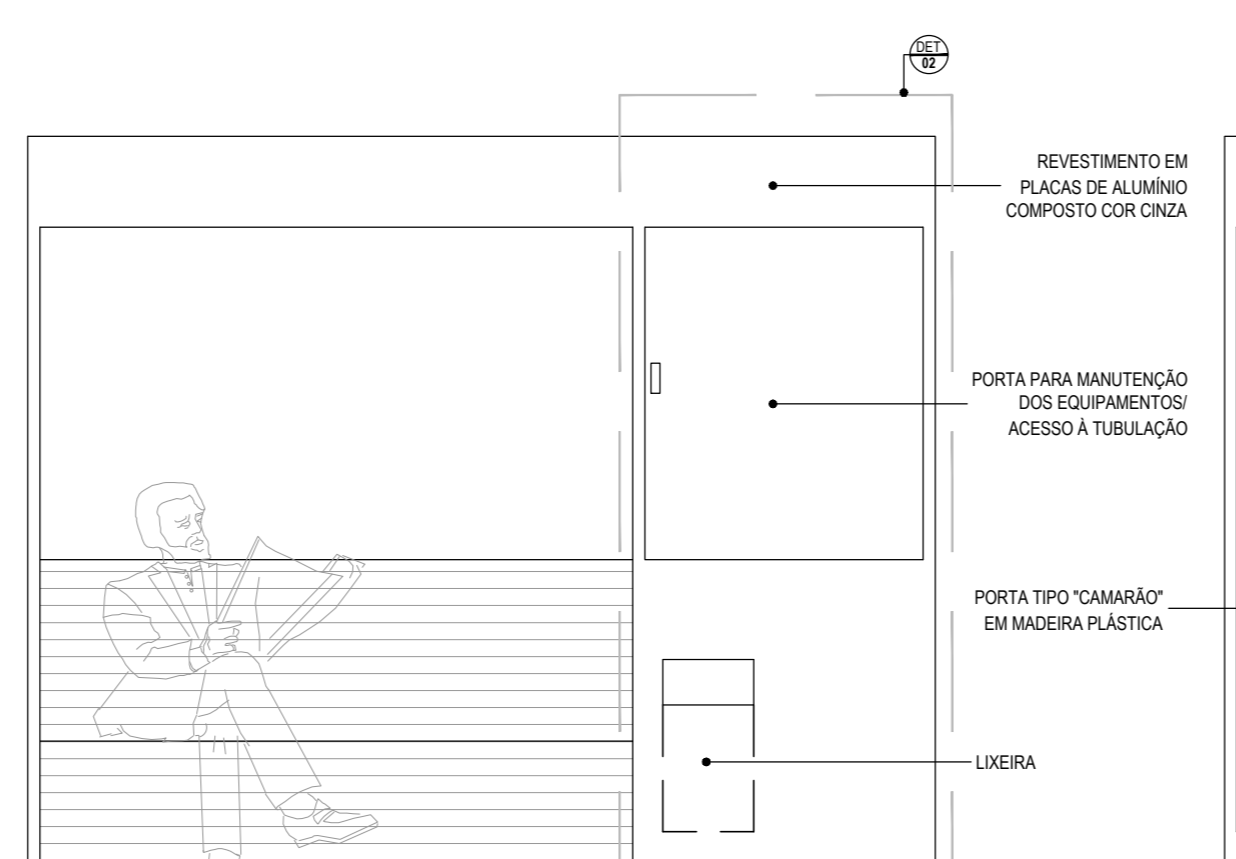
DETALHE 1

PROJETO 2 ESC.: 1/5



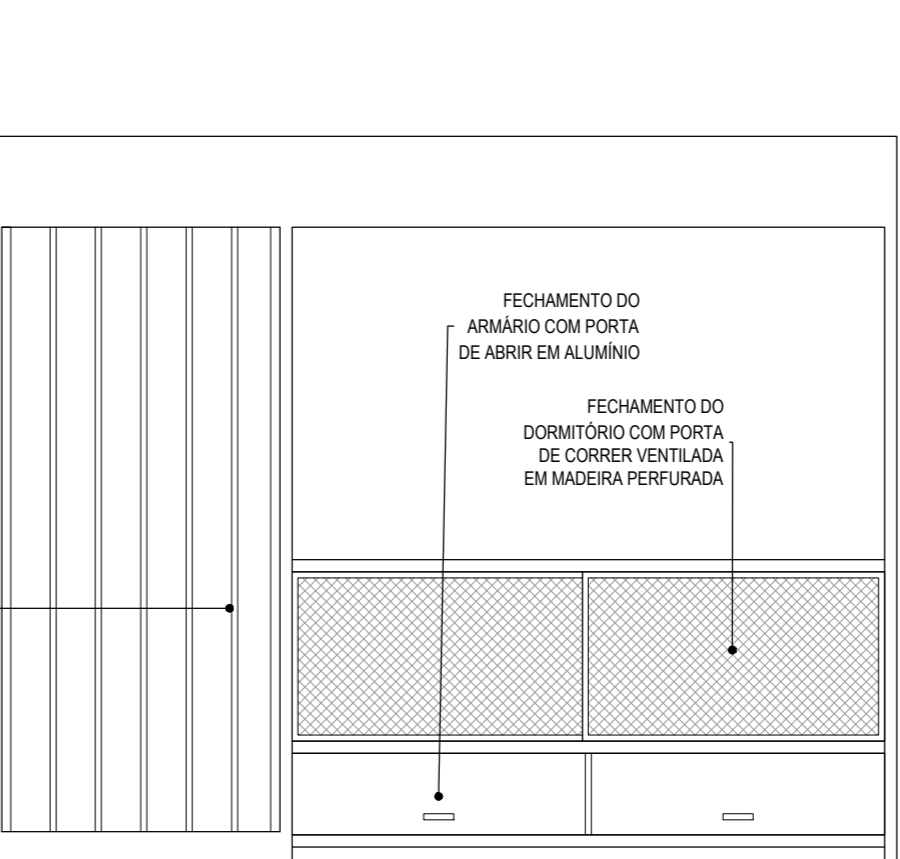
CORTE D

PROJETO 2 - MOBILIÁRIO URBANO ESC.: 1/25



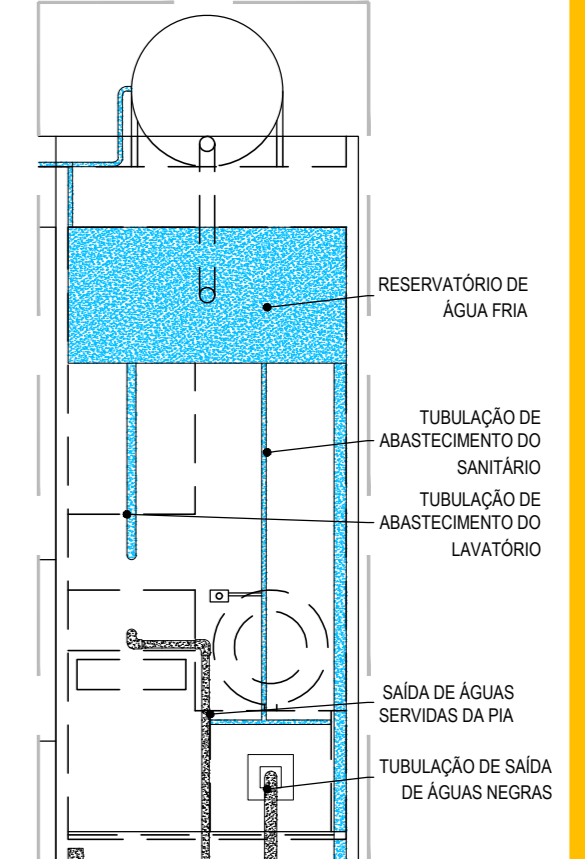
VISTA FRONTAL

PROJETO 2 - MOBILIÁRIO URBANO ESC.: 1/25



VISTA POSTERIOR

PROJETO 2 - MOBILIÁRIO URBANO ESC.: 1/25



DETALHE 2

PROJETO 2 ESC.: 1/25

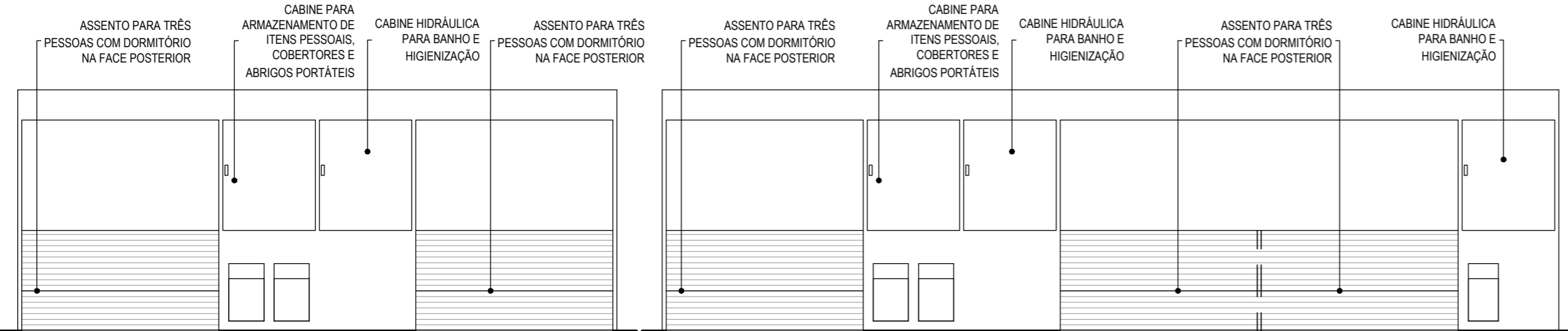
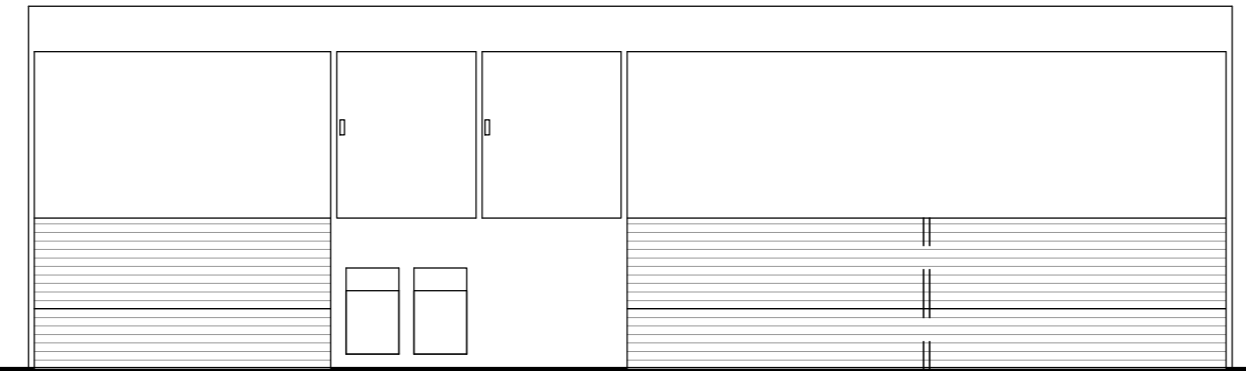
2

MOBILIÁRIO - PARADA DE ÔNIBUS

MÓDULOS INDIVIDUAIS



MÓDULO DUPLO ESTENDIDO

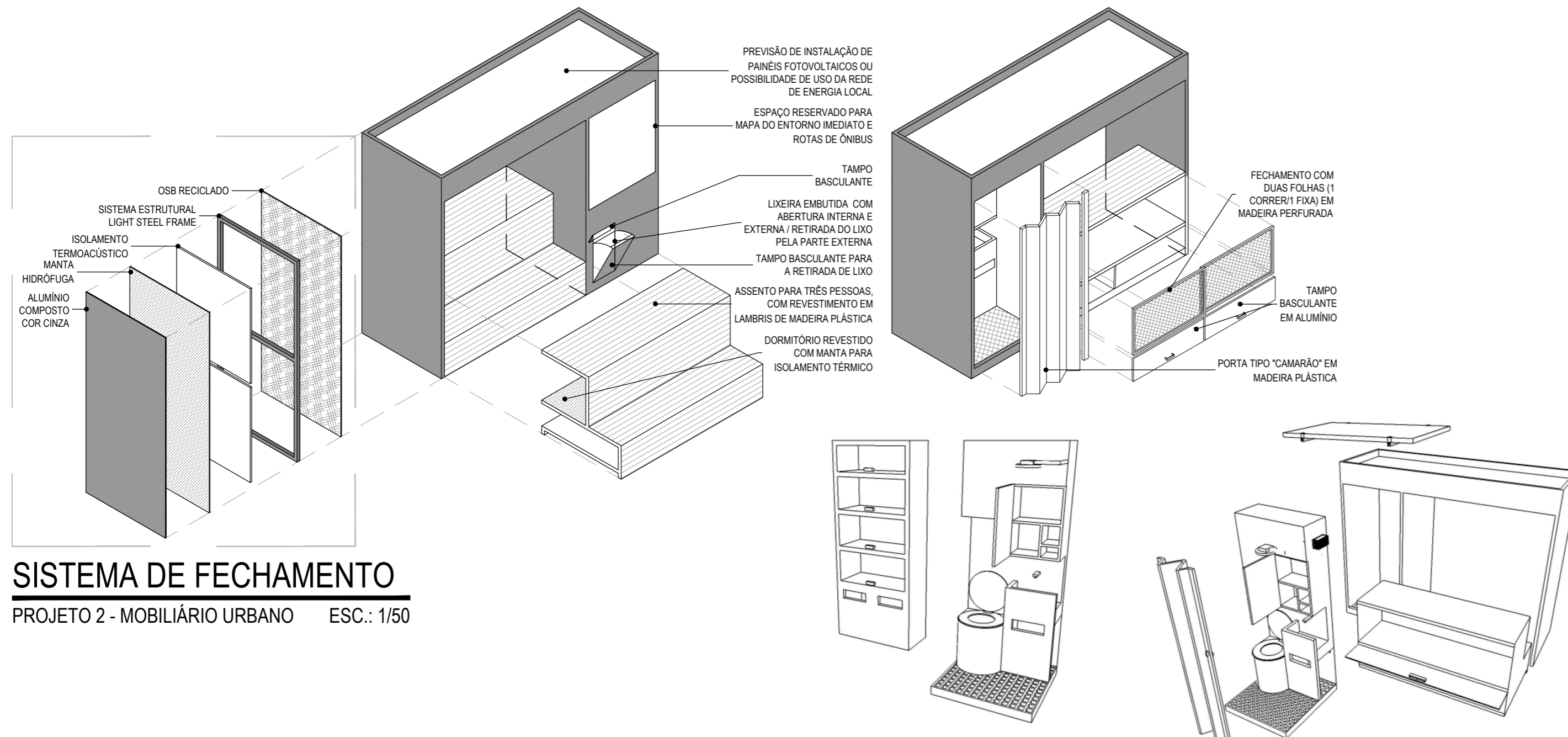


MÓDULO DUPLO

MÓDULO TRIPLO

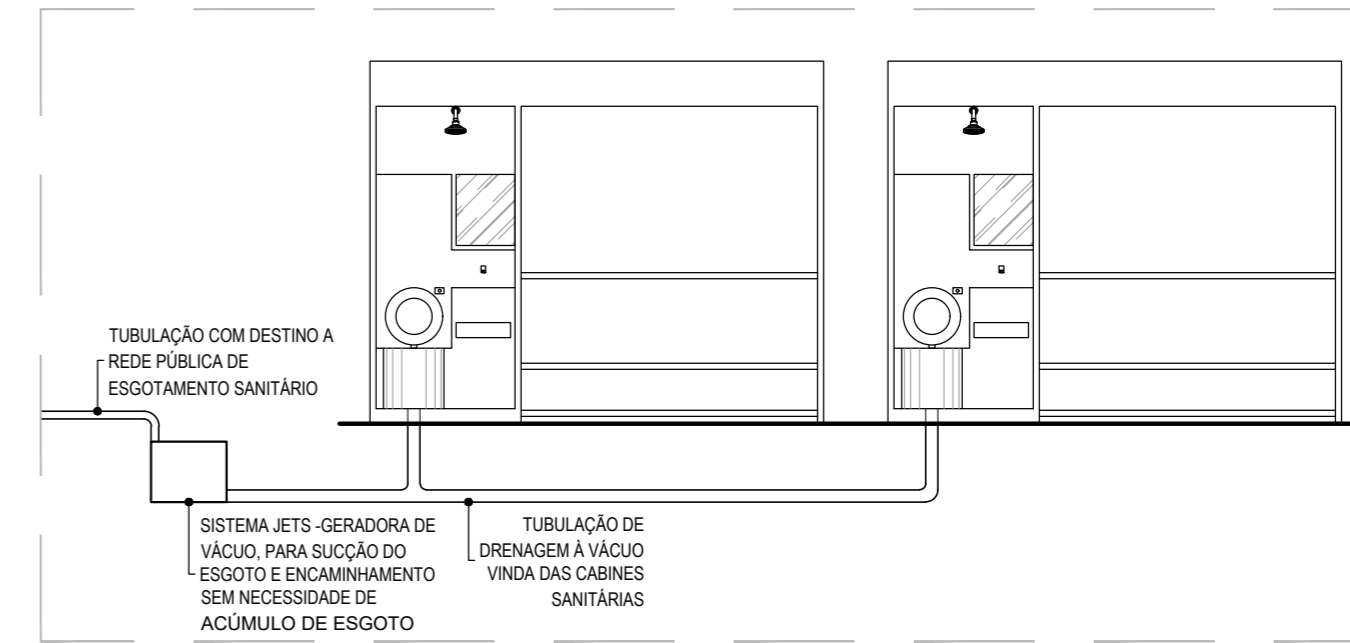
CONJUGAÇÃO DOS MÓDULOS

PROJETO 2 - MOBILIÁRIO URBANO ESC.: 1/50



SISTEMA DE FECHAMENTO

PROJETO 2 - MOBILIÁRIO URBANO ESC.: 1/50



SISTEMA DE ESGOTAMENTO À VÁCUO

PROJETO 2 - MOBILIÁRIO URBANO

ESC.: 1/50

