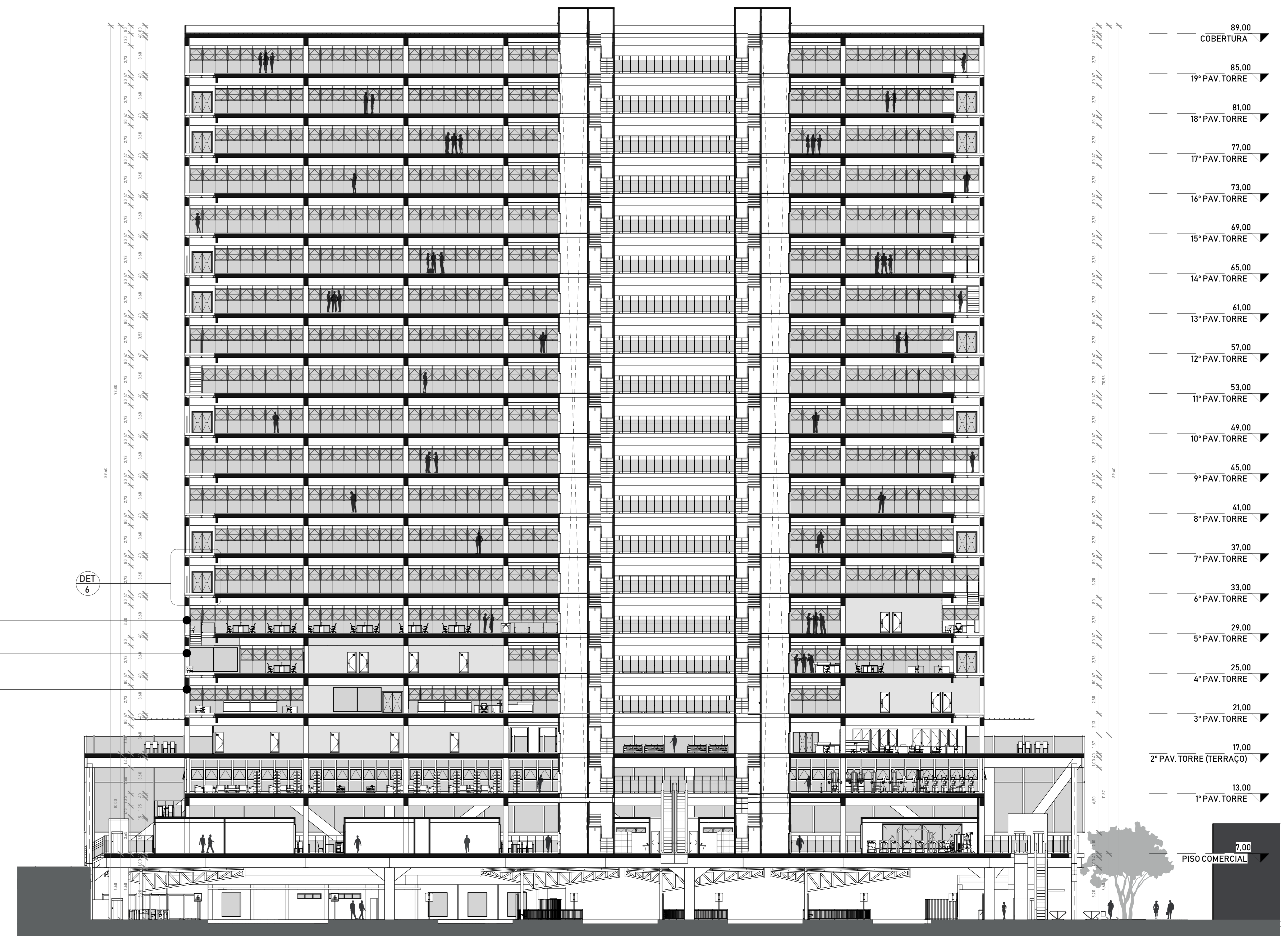


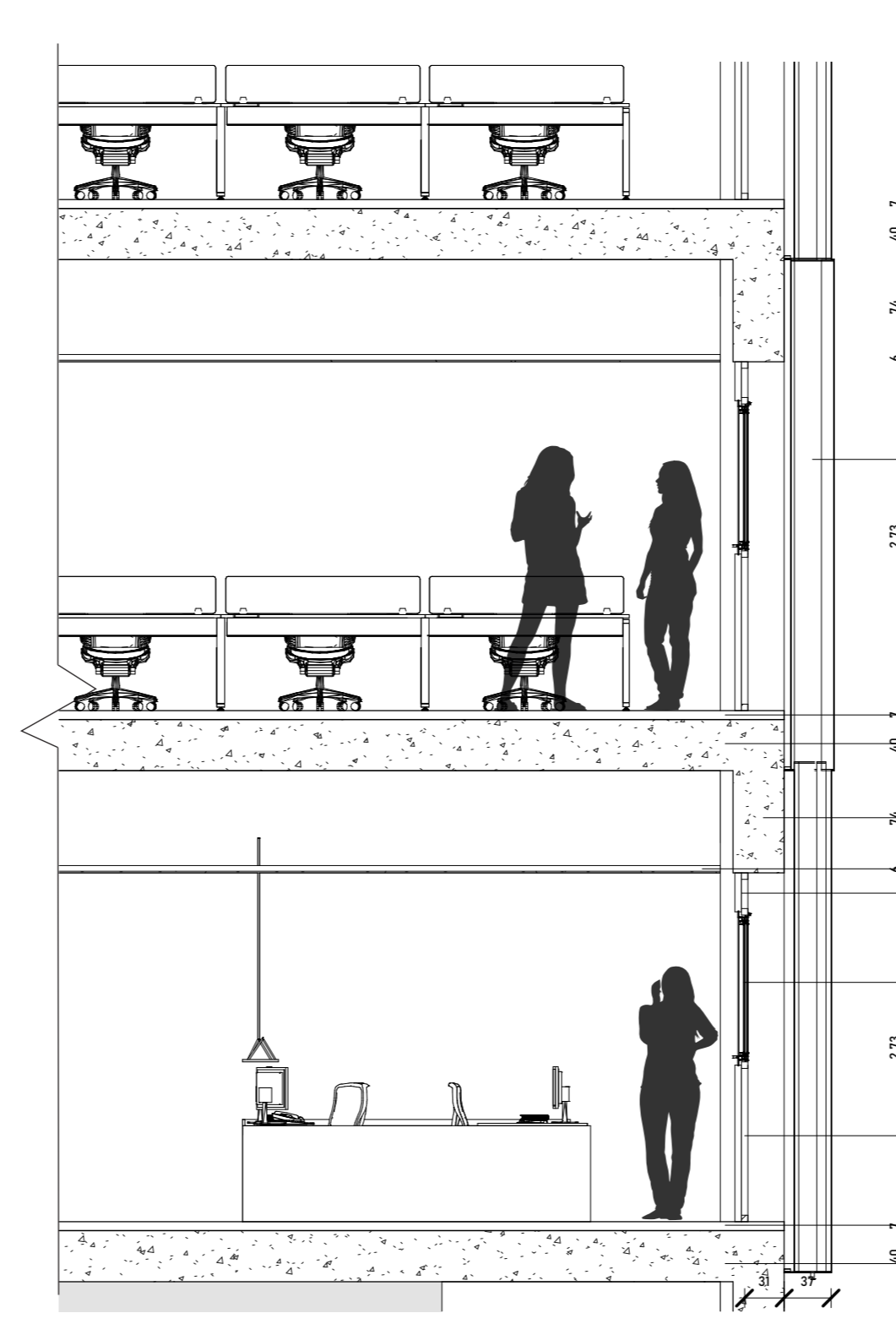
CORTE BB
ESC 1:200



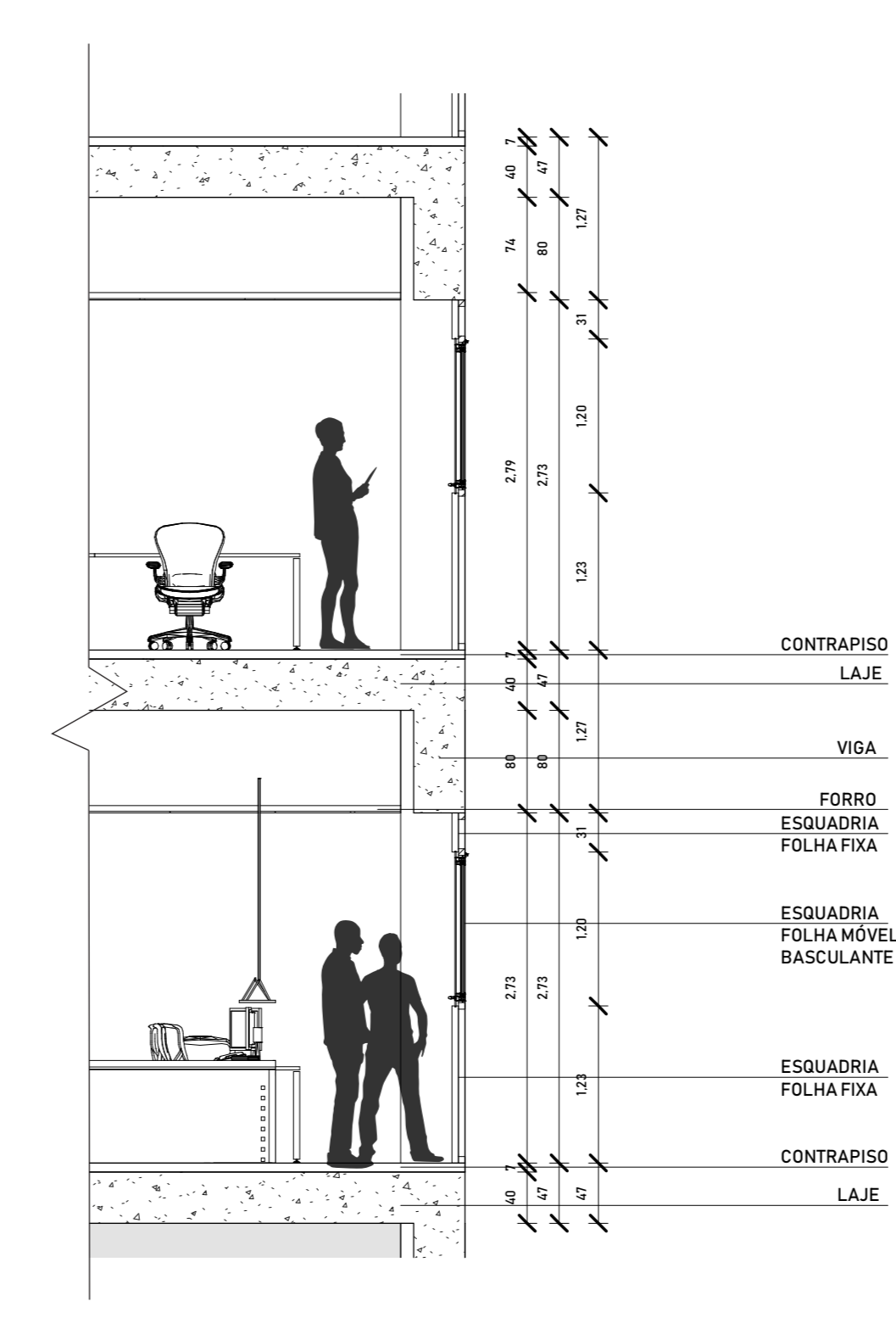
CORTE DD
ESC 1:200



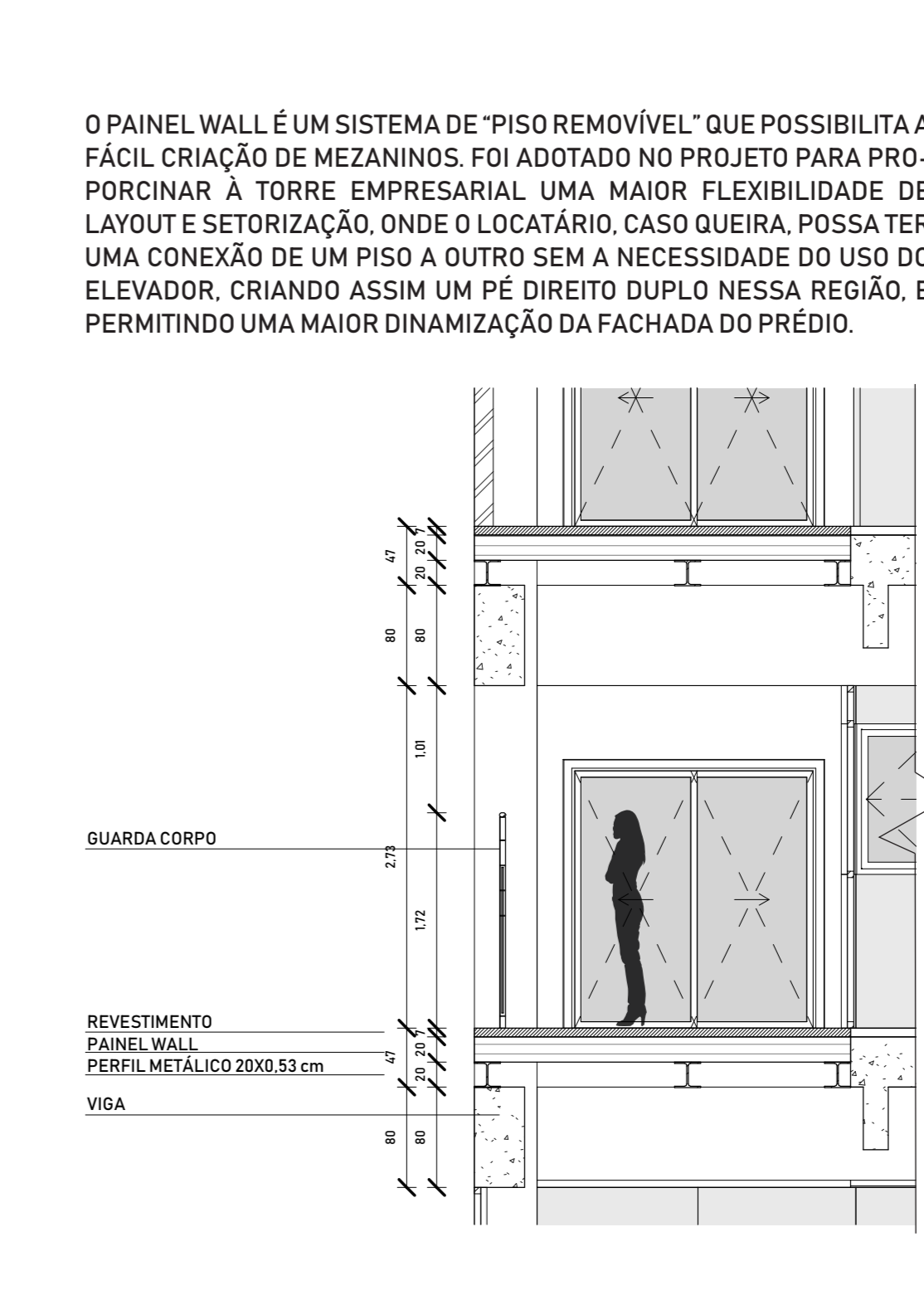
VARIAÇÕES DE LAYOUT
3º PAV. AO 19º PAV.
ESC 1:200



DETALHE 5 - FECHAMENTO BRISE
ESC 1:50



DETALHE 7 - FECHAMENTO TORRE
ESC 1:50



DETALHE 6 - PAINEL WALL
ESC 1:50

O PAINEL WALL É UM SISTEMA DE "PISO REMOVÍVEL" QUE POSSIBILITA A FÁCIL CRIAÇÃO DE MEZANINOS. FOI ADOPTADO NO PROJETO PARA PROPORCIONAR À TORRE EMPRESARIAL UMA MAIOR FLEXIBILIDADE DE LAYOUT E SETORIZAÇÃO, ONDE O LOCATÁRIO, CASO QUEIRA, POSSA TER UMA CONEXÃO DE UM PISO A OUTRO SEM A NECESSIDADE DO USO DO ELEVADOR, CRIANDO ASSIM UM PÉ DIREITO DUPLA NESTA REGIÃO, E PERMITINDO UMA MAIOR DINAMIZAÇÃO DA FACHADA DO PRÉDIO.

**UFU
FAUeD**

TRABALHO DE CONCLUSÃO DE CURSO_TCC12

Aluno: Guilherme Duarte Cunha
Orientador: Juliano Cecilio Oliveira

TERMINAL CENTRAL

Av. João Pessoa, 120. Ubertândia | Centro
 Área Total Terreno: 14.942,5 M²
 Área Total Construída: 37.365 M²
 Lajes Corporativas: 19
 Box Comerciais: 40

CORTES BB / DD
 VARIAÇÕES DE LAYOUT
 DETALHES 5, 6 E 7
 ESCALA: INDICADA