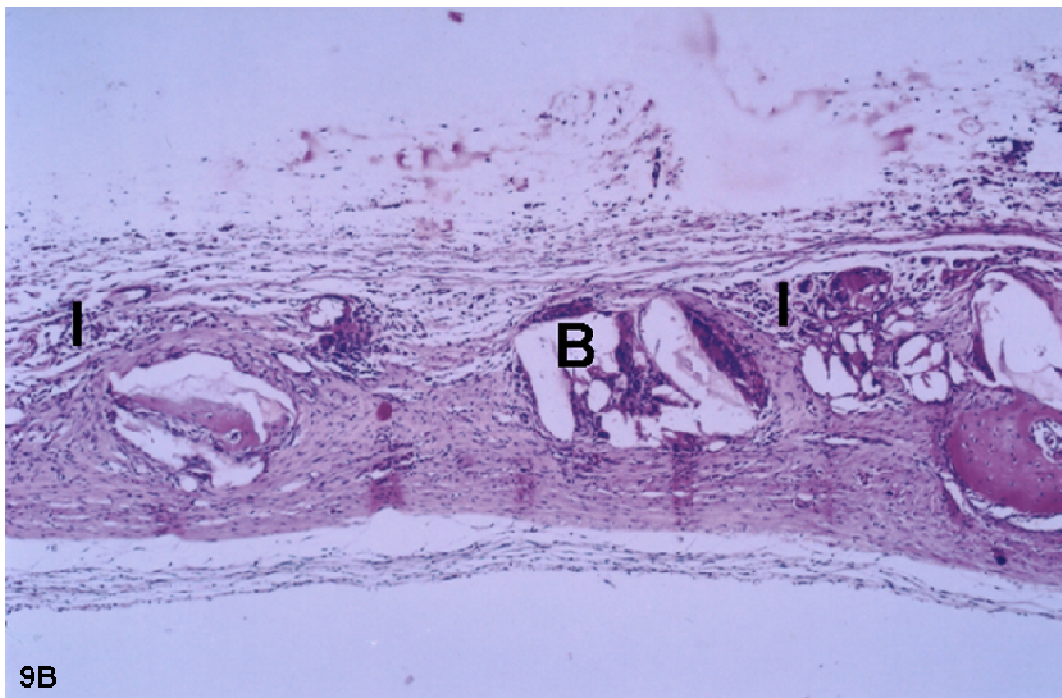


**Figura 9A (cortical):** Área da lesão grupo cortical parcialmente preenchida por tecido ósseo (**O**) e tecido conjuntivo fibroso (**F**), com presença de partículas de biomaterial (**B**). Externamente, presença do periósteo (**P**). Tricrômio de Mallory 48X.



**Figura 9B (cortical):** Área da lesão grupo cortical observada em HE, evidenciando resíduos do biomaterial (**B**) associados a células gigantes de corpo estranho e infiltrado inflamatório (**I**) 77X.