

Figura 5: a. *Chronopappus bifrons* (DC. ex Pers.) DC.; b. *Chrysolaena obovata* (Less.) Dematt.; c. *Chrysolaena simplex* (Less.) Dematt.; d. *Echinocoryne schwenkiaefolia* (Mart. ex DC.) H. Rob.; e. *Elephantopus micropappus* Less.; f. *Elephantopus mollis* Kunth.

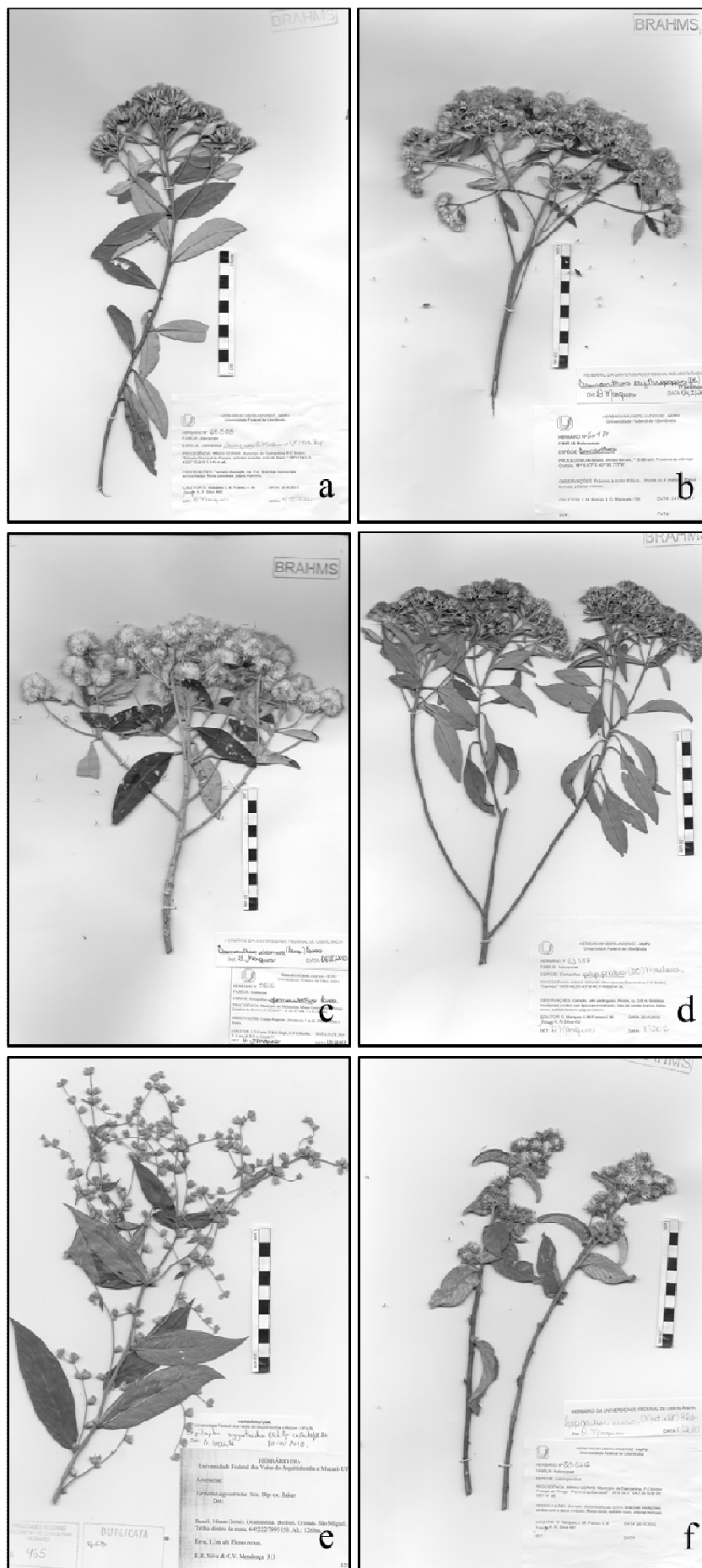


Figura 6: a. *Eremanthus elaeagnus* (Mart. ex DC.) Sch. Bip.; b. *Eremanthus erythropappus* (DC.) MacLeish; c. *Eremanthus incanus* (Less.) Less.; d. *Eremanthus polycephalus* (DC.) MacLeish; e. *Lepidaploa argyrotricha* (Sch. Bip. ex Baker) H. Rob.; f. *Lepidaploa aurea* (Mart. ex DC.) H. Rob.

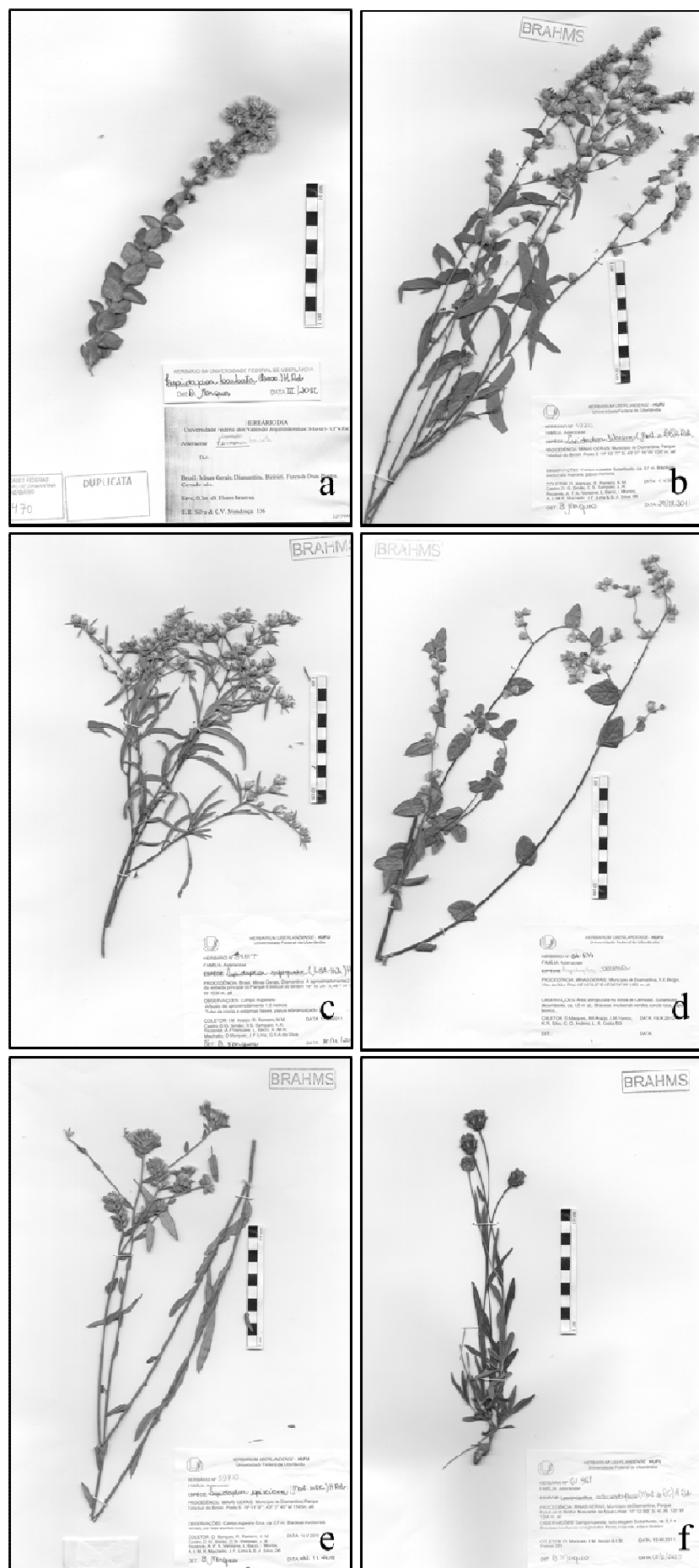


Figura 7: a. *Lepidaploa barbata* (Less.) H. Rob.; b. *Lepidaploa lilacina* (Mart. ex DC.) H. Rob.; c. *Lepidaploa rufogrisea* (A. St.-Hil.) H. Rob.; d. *Lepidaploa sororia* (DC.) H. Rob.; e. *Lepidaploa spixiana* (Mart. ex DC.) H. Rob.; f. *Lessingianthus adenophyllus* (Mart. ex DC.) H. Rob..

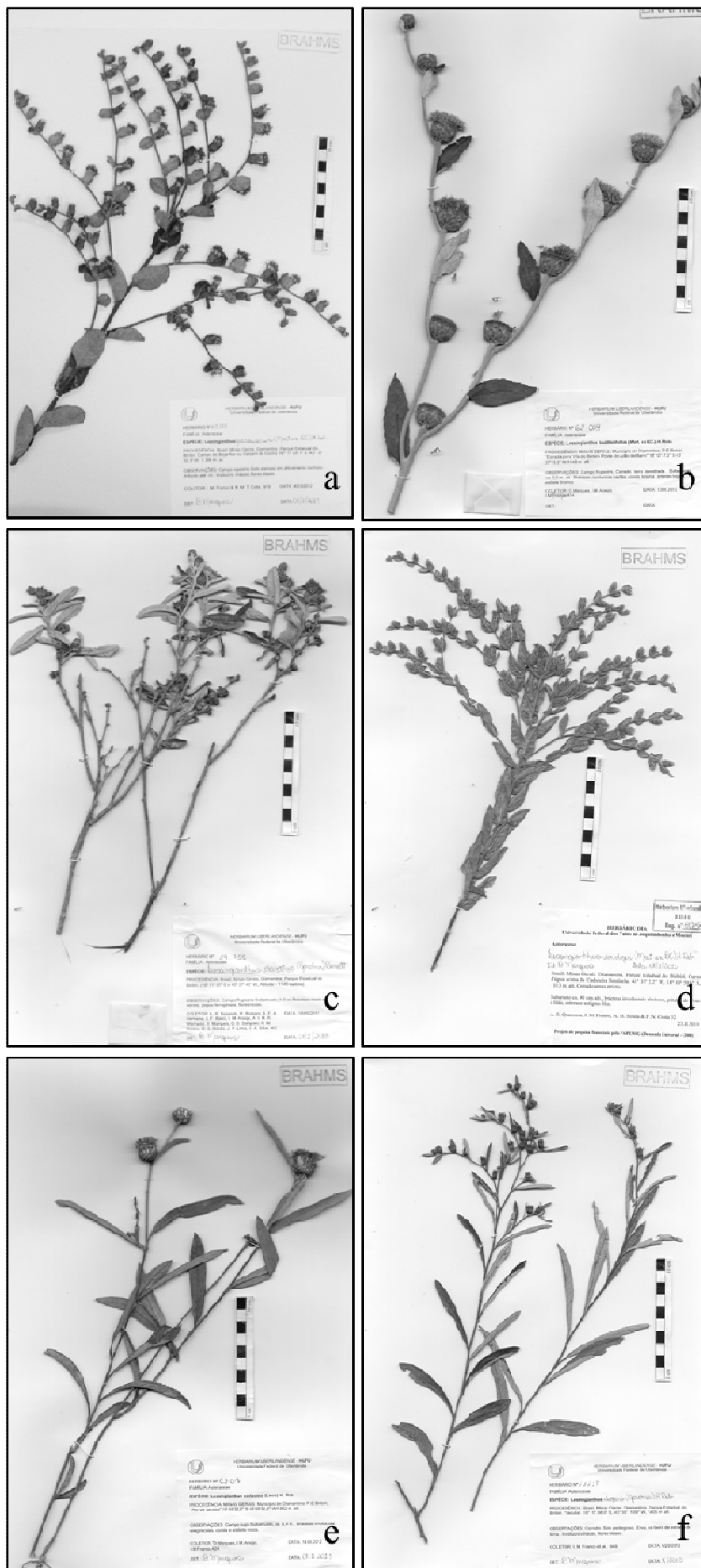


Figura 8: a. *Lessingianthus ammophilus* (Gardner) H. Rob.; b. *Lessingianthus buddleifolius* (Mart. ex DC.) H. Rob.; c. *Lessingianthus clavatus* (Gardner) Dematt.; d. *Lessingianthus cordiger* (Mart. ex DC.) H. Rob.; e. *Lessingianthus coriaceus* (Less.) H. Rob.; f. *Lessingianthus elegans* (Gardner) H. Rob..



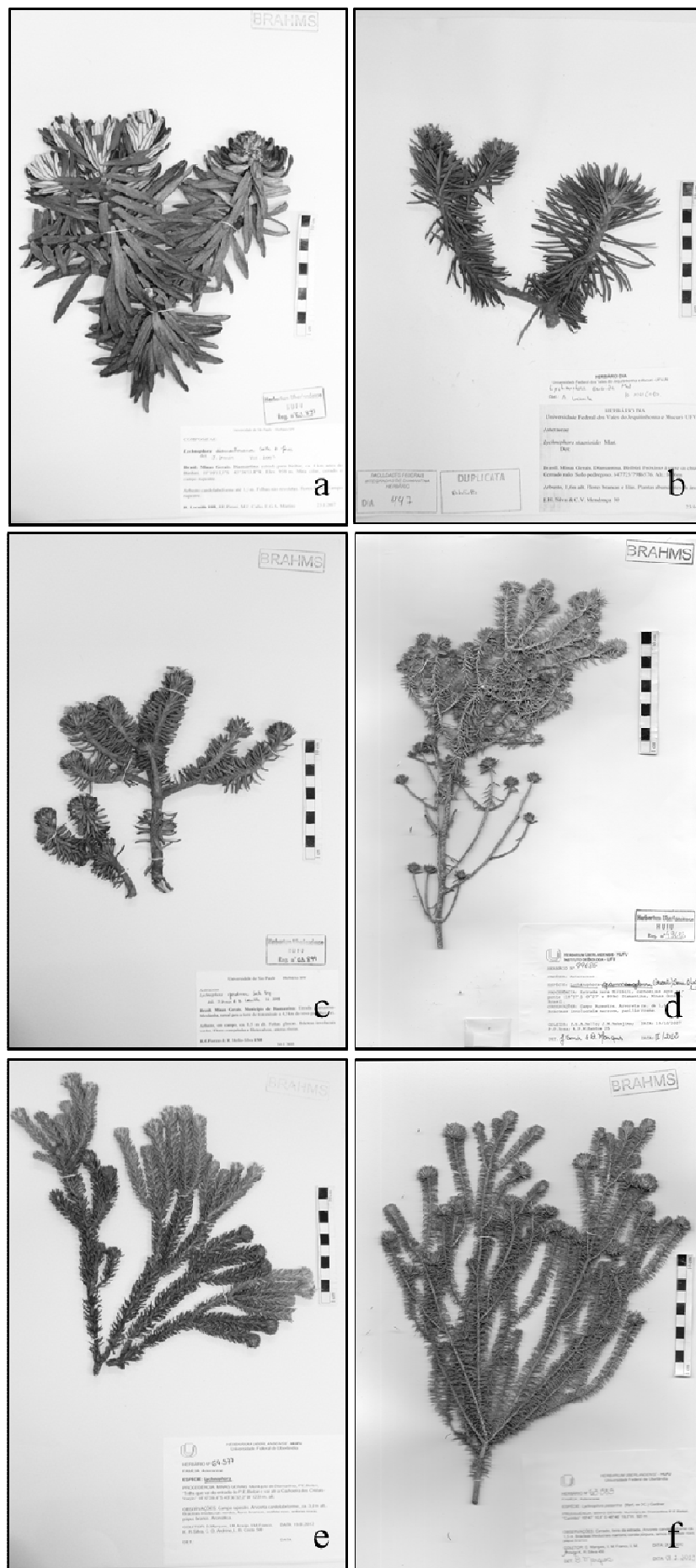


Figura 10: a. *Lychophora diamantina* Coile & Jones; b. *Lychophora ericoides* Mart.; c. *Lychophora gardneri* Sch. Bip.; d. *Lychophora granmogolensis* (Duarte) D. J. N. Hind; e. *Lychophora nanuzae* Semir & Leitão Filho (sp. nov.); f. *Lychophora passerina* (Mart. ex DC.) Gardner.